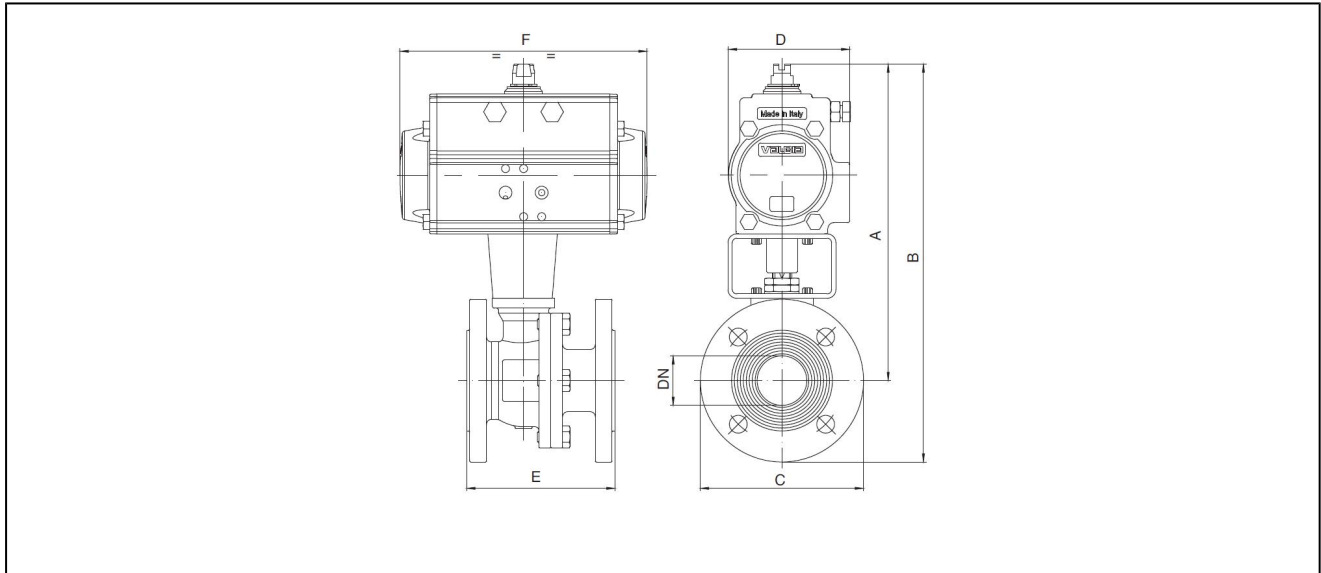


karimás gömbcsap rozsdamentes acélból pneumatikus forgatóhengerrel sorozat BA178



kialakítás	hajtómű: dugattyús hajtómű két egymással ellentétesen mozgó dugattyúval, rugalmas tömítéssel, a hajtómű minden részletében megfelel az ISO 5211, ill. a NAMUR irányelveknek, végpozíció +/-5° álltható mindkét oldalon
csatlakozás	karima DN15...DN200 ANSI 150 szabvány szerint
hossz	ANSI B16.10 szerint
anyagok alapkivitel	hajtómű: keményeloxált alumínium, fogaskerék acél nikkelezett, dugattyú megvezetése POM, tömítések NBR gömbcsap: ház és gömbtest AISI 316, gömbcsap tömítés PTFE-ből, szártömítés dupla PTFE/FKM
funkció	szállítási idő kétoldali működésű vagy egyoldali működésű kivitel
Rögzítés módja	beépítés merev sűrített levegő hálózatba
beépítési helyzet	bármelyik
vezérlő közeg	szűrt és olajozott vagy nem olajozott sűrített levegő
alkalmazás	Az 1-es és 2-es csoport folyadékaik és gázai, melyek a felhasznált anyagokra a 2014/68/EU szerint nem ártalmasak
közeghőmérséklet	-20...+160°C
környezeti hőmérséklet	-20...+85°C
vezérlő nyomás	5,5-8bar, alacsonyabb vezérlő nyomásokhoz igazítás igény szerint kérhető
üzemi nyomás	vákuum max. 10-3 Torr értékig névleges nyomás a táblázat és a nyomás-hőmérséklet diagramm szerint
engedély	tűzbiztos, TA-levegő-tanúsítvány, ATEX igény szerint
egyedi kivitel	rozsdamentes acélból készült hajtófogaskerék, környezeti hőmérséklet től -40...+85°C ill. -20...+150°C igény szerint
Kellékek	kézi, pneumatikus vagy elektromos szabályozószeleppel elektromos véghelyzetjelző, I/P vagy P/P helyzetszabályozó a mozgási sebesség beállítása
rendelési információ	rendelés esetén kérjük vegye figyelembe a nyomásszabályozást, az üzemeltetési közeget és az üzemeltetési nyomást
használati utasítás	A nyomás és hőmérséklet értékek a maximum értékek az olajozott vagy nem zsírtmentesített közegekre értendők. Különösen a közvetítő közeg zsírtároló hatása csökkenti a jelzett értékeket és növeli a szükséges nyomatókat. Különleges alkalmazásokhoz előzetes konzultációt javasolunk. A szerelvénnyel kiválasztásánál a berendezés mindenkor legalacsonyabb nyomásértéke mérvadó.

méretetek



gömbcsapok kétoldali működésű hajtóművel

névleges méret DN[mm]	max. üzemi nyomás [bar] értékig 85°C	A	B	C	D	E	F	hajtómű típusa	KV-érték [m ³ /h]	súly [kb. kg]	típus
15	20	148	192	90	45	108	110	PAD032	19,2	2,5	BA178-15-D0
15	20	184	229	90	71	108	141	PAD052	19,2	3,3	BA178-15-D0-B*
20	20	189	239	100	71	117	141	PAD052	35	4	BA178-20-D0
25	20	207	263	110	71	127	141	PAD052	64,5	5	BA178-25-D0
40	20	250	313	125	81	165	164	PAD063	174	9,2	BA178-40-D0
50	20	275	350	150	95	178	210	PAD075	301,3	14,3	BA178-50-D0
80	20	333	430	190	106	203	241	PAD085	872,5	27,4	BA178-80-D0
100	20	360	473	230	123	229	275	PAD100	1363	37,9	BA178-100-D0
150	20	462	602	280	148	394	372	PAD125	3671	98,6	BA178-150-D0
200	20	551	723	345	186	457	500	PAD160	6816	151,1	BA178-200-D0

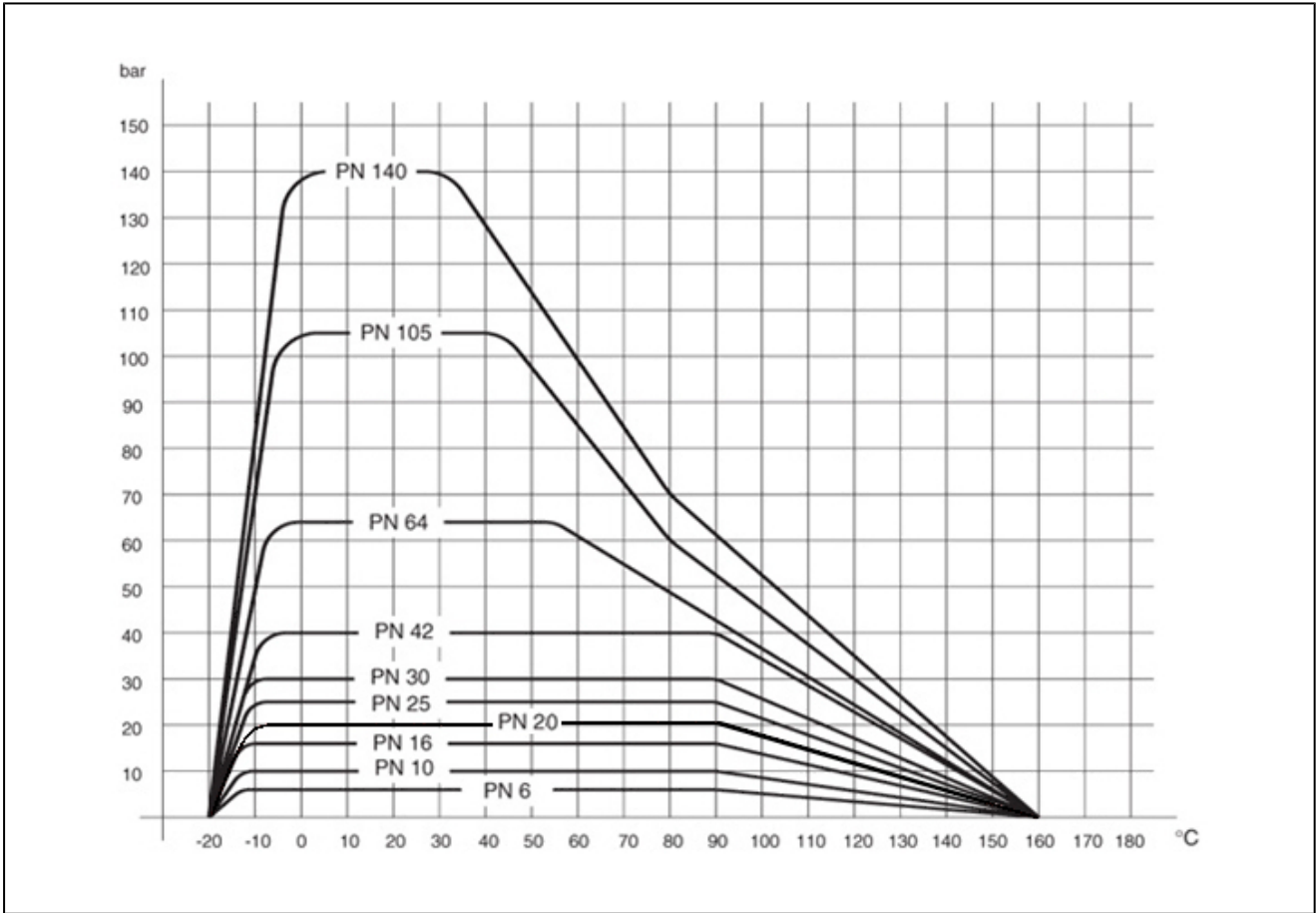
*PAD052 működtető egység a B kellekkel van felszerelve. végállaskapcsoló doboz és NAMUR vezérlőszелеp alkalmazása esetén használja a B típust.

gömbcsapok egyoldali működésű pneumatikus forgatóhengerral

névleges méret DN[mm]	max. üzemi nyomás [bar] értékig 85°C	A	B	C	D	E	F	hajtómű típusa	KV-érték [m ³ /h]	súly [kb. kg]	típus
15	20	184	232	90	71	108	141	PAS0525	19,2	3,5	BA178-15-S0
20	20	200	251	100	81	117	164	PAS0635	35	4,9	BA178-20-S0
25	20	219	275	110	81	127	164	PAS0635	64,5	5,9	BA178-25-S0
40	20	282	345	125	106	165	241	PAS0855	174	12,3	BA178-40-S0
50	20	302	377	150	123	178	275	PAS1005	301,3	18,6	BA178-50-S0
80	20	393	490	190	148	203	372	PAS1255	872,5	37,6	BA178-80-S0
100	20	407	520	230	148	229	372	PAS1255	1363	46,5	BA178-100-S0
150	20	565	705	280	217	394	579	PAS2005	3671	137,5	BA178-150-S0
200	20	609	781	345	217	457	579	PAS2005	6816	182,4	BA178-200-S0

egyoldali működésű hajtóművek szállítása "alaphelyzetben zárt" (NC), ha nincs meghatározva a rendelésben.

nyomás-hőmérséklet diagramm



az ábrák csak tájékoztató jellegűek
konstrukciós, méret és anyagválogatás joga fenntartva