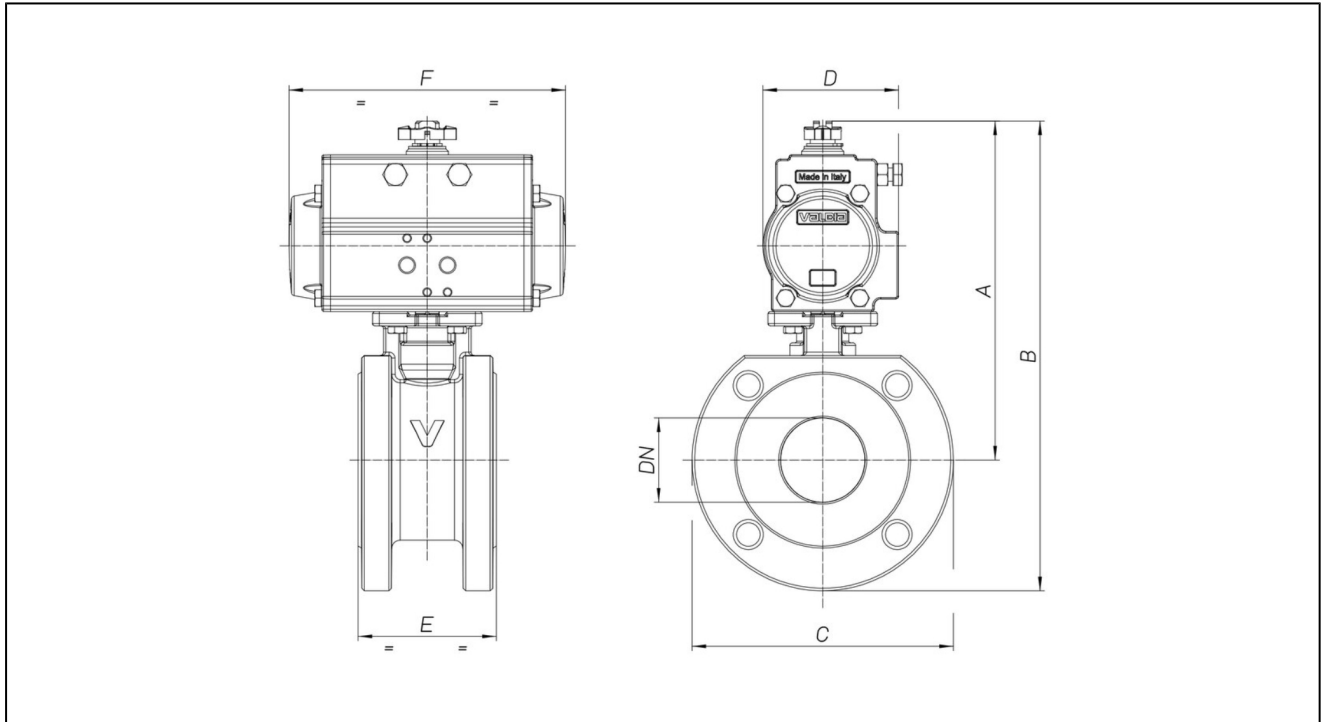


karimás gömbcsap rozsdamentes acélból pneumatikus forgatóhengerrel sorozat BA282



kialakítás	gömbcsap: kétállású golyósszelep hozzá lebegő golyó, teljes átömlési keresztmetszetben nyitható, antisztatikus kivitel, kiegyenlítő furat hajtómű: dugattyús hajtómű két egymással ellentétesen mozgó dugattyúval, rugalmas tömítéssel, a hajtómű minden részletében megfelel az ISO 5211, ill. a NAMUR irányelveknek, végpozíció +/-5° álltható mindkét oldalon
csatlakozás	karima DN25...DN100 EN1092 szerint PN16
hossz	az EN558-1R100 szabvány szerint
anyagok alapkivitel	hajtómű: keményeloxált alumínium, fogaskerék acél nikkelezett, dugattyú megvezetése POM, tömítések NBR gömbcsap: ház és gömbtest rozsdamentes acél 1.4401, PTFE/FKM tömítések
funkció	szállítási idő kétoldali működésű vagy egyoldali működésű kivitel
vezérlő közeg	szűrt és olajozott vagy nem olajozott sűrített levegő
alkalmazás	gáz és folyékony halmazállapotú anyagok melyek nem károsítják a használt anyagot
közeghőmérséklet	-20°C...+180°C
környezeti hőmérséklet	-20°C...+85°C
üzemi nyomás	vákuum max. 10 ⁻³ Torr értékig névleges nyomás a táblázat és a nyomás-hőmérséklet diagramm szerint
vezérlő nyomás	5,5-8 bar, alacsonyabb vezérlő nyomásokhoz igazítás igény szerint kérhető
Rögztítés módja	beépítés merev sűrített levegő hálózatba
beépítési helyzet	bármelyik
engedély	gömbcsap: ATEX EX II 2G Ex h IIC T6...T1 Gb / II 2D Ex h IIC T85°C...T450°C Db hajtómű: ATEX II 2G/D c T6
Kellékek	kézi, pneumatikus vagy elektromos szabályozószeleppel elektromos véghelyzetjelző, I/P vagy P/P helyzetszabályozó a mozgási sebesség beállítása
rendelési információ	rendelés esetén kérjük vegye figyelembe a nyomásszabályozást, az üzemeltetési közeget és az üzemeltetési nyomást
használati utasítás	A nyomás és hőmérséklet értékek a maximum értékek az olajozott vagy nem zsírmintésített közegekre értendők. Különösen a közvetítő közeg zsíreltávolító hatása csökkenti a jelzett értékeket és növeli a szükséges nyomatékot. Különleges alkalmazásokhoz előzetes konzultációt javasolunk. A szerelvény kiválasztásánál a berendezés mindenkor legalacsonyabb nyomásértéke mérvadó.

méreték



gömbcsapok kétoldali működésű hajtóművel

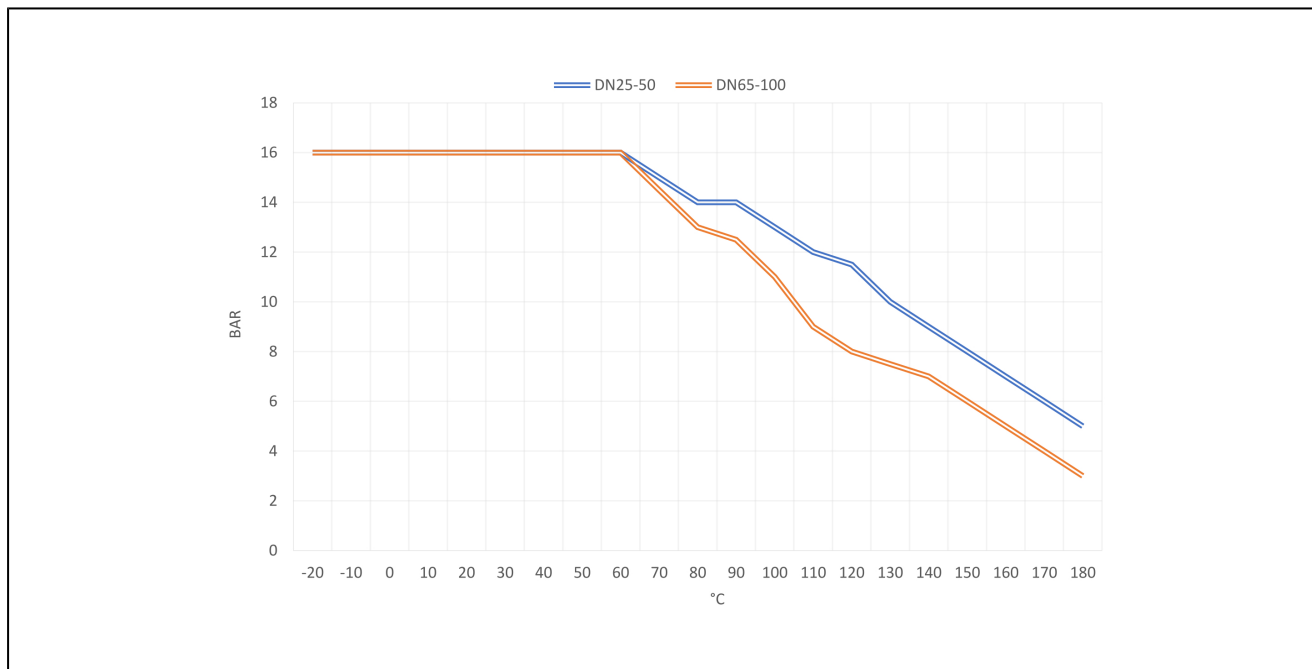
névleges méret DN[mm]	max. üzemi nyomás [bar] értékig 85°C	A	B	C	D	E	F	hajtómű típusa	KV-érték [m ³ /h]	súly [kb. kg]	típus
25	16	160	215	110	71	48	141	PAD052	64,5	3,6	BA282-25-D0-A
32	16	173	238	130	71	54	141	PAD052	103,8	4,7	BA282-32-D0-A
40	16	181	251	140	71	63,5	141	PAD052	174	5,7	BA282-40-D0-A
50	16	201	278	155	81	82	164	PAD063	301,3	8,4	BA282-50-D0-A
65	16	226	316	180	81	103	164	PAD063	545,7	12,6	BA282-65-D0-A
80	16	254	349	190	95	122	210	PAD075	872,5	16,8	BA282-80-D0-A
100	16	279	289	220	106	152	241	PAD085	1363,3	24,8	BA282-100-D0-A

gömbcsapok egyoldali működésű pneumatikus forgatóhengerral

névleges méret DN[mm]	max. üzemi nyomás [bar] értékig 85°C	A	B	C	D	E	F	hajtómű típusa	KV-érték [m ³ /h]	súly [kb. kg]	típus
25	16	172	227	110	81	48	164	PAS063	64,5	4,4	BA282-25-S0-A
32	16	185	250	130	81	54	164	PAS063	103,8	5,5	BA282-32-S0-A
40	16	211	281	140	95	63,5	210	PAS075	174	7,9	BA282-40-S0-A
50	16	219	296	155	95	82	210	PAS075	301,3	10,1	BA282-50-S0-A
65	16	258	348	180	106	103	241	PAS085	545,7	15,7	BA282-65-S0-A
80	16	281	376	190	123	122	275	PAS100	872,5	21	BA282-80-S0-A
100	16	327	437	220	137	152	333	PAS115	1363,3	32,4	BA282-100-S0-A

egyoldali működésű hajtóművek szállítása "alaphelyzetben zárt" (NC), ha nincs meghatározva a rendelésben.

nyomás-hőmérséklet diagramm



az ábrák csak tájékoztató jellegűek
konstrukciós, méret és anyagváltoztatás joga fenntartva