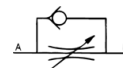


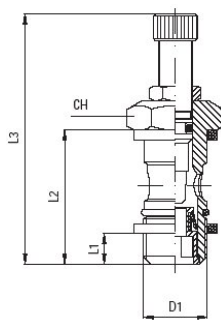
## Škrticí zpětný ventil s otočným šroubením Série UFC05



Konstrukční provedení	Jehlový ventil
Materiál	Těleso Poniklovaná mosaz, Těsnění NBR a Polyamid (PA)
Funkce	Regulace průtoku v jednom směru, volný průtok v opačném směru, Ovládání pomocí šroubu s drážkou nebo rýhovaného šroubu a zajištění šestihrannou maticí
Připojení	M5 za ISO R/262, G1/8"...G1/2" za ISO228/1
Vnější průměr hadice Zásuvné šroubení	4mm, 6mm, 8mm, 10mm a 12mm
Tolerance hadic Zásuvné šroubení	+/-0,05mm do průměru 10mm, +/-0,1mm od průměru 12mm
doporučené hadice Zásuvné šroubení	Polyamid (PA), Polyuretan (CP/PU), Polyethylen (PE), Polyamid – vysoce flexibilní (PF)
Vnější průměr hadice Šroubení s převlečnou maticí	6mm, 8mm a 10mm
doporučené hadice Šroubení s převlečnou maticí	Polyamid (PA), Polyuretan (CP/PU), Polyethylen (PE), Polyamid – vysoce flexibilní (PF), PTFE (PT)
Tolerance hadic Šroubení s převlečnou maticí	+/-0,05mm do průměru 10mm
Montážní poloha	libovolně
Médium	Stlačený vzduch, neutrální plyny
Teplota média	-20...+80°C
Provozní tlak	0...10bar



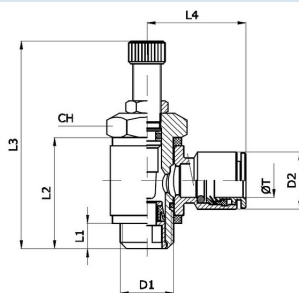
## Rozměry bez kroužku



D1	L1	L2	L3max.	Směr škrtení	CH	Hmotnost [g]	Typ
M5	4	15,2	39,1	od závitů k otočnému dílu (výfuk)	8	6,5	UFC05-C-M5-W
G1/8"	5,1	23,7	41,7	od závitů k otočnému dílu (výfuk)	14	20,2	UFC05-C-18-W
G1/4"	6,7	27,2	48,8	od závitů k otočnému dílu (výfuk)	17	37,9	UFC05-C-14-W
G3/8"	7,4	31	62,2	od závitů k otočnému dílu (výfuk)	20	73	UFC05-C-38-W
G1/2"	9,9	37,9	76	od závitů k otočnému dílu (výfuk)	26	137,3	UFC05-C-12-W
M5	4	15,2	39,1	od otočného dílu k závitům (přívod vzduchu)	8	6,5	UFC05-V-M5-W
G1/8"	5,1	23,7	41,7	od otočného dílu k závitům (přívod vzduchu)	14	20,2	UFC05-V-18-W
G1/4"	6,7	27,2	48,8	od otočného dílu k závitům (přívod vzduchu)	17	37,9	UFC05-V-14-W
G3/8"	7,4	31	62,2	od otočného dílu k závitům (přívod vzduchu)	20	73	UFC05-V-38-W

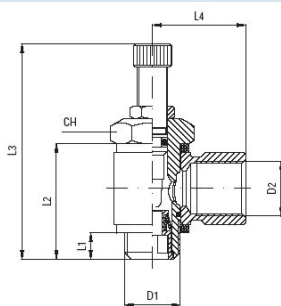


## Rozměry Kroužek zásuvného šroubení



D1	D2	ØT Vnější průměr hadice	L1	L2	L3max.	L4	Směr škrtení	CH	Hmotnost [g]	Typ
M5	9	4	4	15,2	39,1	18	od závitů k hadici (výfuk)	8	21	UFC05-C-M5-04
M5	12	6	4	15,2	39,1	20,5	od závitů k hadici (výfuk)	8	21	UFC05-C-M5-06
G1/8"	9	4	5,1	23,7	41,7	19,5	od závitů k hadici (výfuk)	14	30	UFC05-C-18-04
G1/8"	12	6	5,1	23,7	41,7	22	od závitů k hadici (výfuk)	14	33	UFC05-C-18-06
G1/4"	12	6	6,7	27,2	48,8	23,5	od závitů k hadici (výfuk)	17	55	UFC05-C-14-06
G1/4"	14	8	6,7	27,2	48,8	24	od závitů k hadici (výfuk)	17	56	UFC05-C-14-08
G3/8"	14	8	7,4	31	62,2	26	od závitů k hadici (výfuk)	20	91	UFC05-C-38-08
G3/8"	16	10	7,4	31	62,2	28	od závitů k hadici (výfuk)	20	98	UFC05-C-38-10
G1/2"	18	12	9,9	37,9	76	31	od závitů k hadici (výfuk)	26	164	UFC05-C-12-12
M5	9	4	4	15,2	39,1	18	od hadice k závitů (přívod vzduchu)	8	21	UFC05-V-M5-04
M5	12	6	4	15,2	39,1	20,5	od hadice k závitů (přívod vzduchu)	8	21	UFC05-V-M5-06
G1/8"	9	4	5,1	23,7	41,7	19,5	od hadice k závitů (přívod vzduchu)	14	30	UFC05-V-18-04
G1/8"	12	6	5,1	23,7	41,7	22	od hadice k závitů (přívod vzduchu)	14	33	UFC05-V-18-06
G1/4"	12	6	6,7	27,2	48,8	23,5	od hadice k závitů (přívod vzduchu)	17	55	UFC05-V-14-06
G1/4"	14	8	6,7	27,2	48,8	24	od hadice k závitů (přívod vzduchu)	17	56	UFC05-V-14-08
G3/8"	14	8	7,4	31	62,2	26	od hadice k závitů (přívod vzduchu)	20	91	UFC05-V-38-08
G3/8"	16	10	7,4	31	62,2	28	od hadice k závitů (přívod vzduchu)	20	98	UFC05-V-38-10

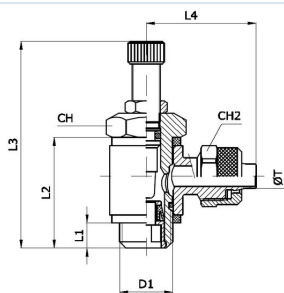
## Rozměry Kroužek s vnitřním závitem



D1	D2	L1	L2	L3max.	L4	Směr škrtení	CH	Hmotnost [g]	Typ
M5	M5	4	15,2	39,1	11	od závitů k otočnému dílu (výfuk)	8	12	UFC05-C-M5-FM5
G1/8"	G1/8"	5,1	23,7	41,7	16	od závitů k otočnému dílu (výfuk)	14	37	UFC05-C-18-F18
G1/4"	G1/4"	6,7	27,2	48,8	22	od závitů k otočnému dílu (výfuk)	17	65	UFC05-C-14-F14
G3/8"	G3/8"	7,4	31	62,2	26	od závitů k otočnému dílu (výfuk)	20	112	UFC05-C-38-F38
G1/2"	G1/2"	9,9	37,9	76	32	od závitů k otočnému dílu (výfuk)	26	202	UFC05-C-12-F12
M5	M5	4	15,2	39,1	11	od otočného dílu k závitů (přívod vzduchu)	8	12	UFC05-V-M5-FM5
G1/8"	G1/8"	5,1	23,7	41,7	16	od otočného dílu k závitů (přívod vzduchu)	14	37	UFC05-V-18-F18
G1/4"	G1/4"	6,7	27,2	48,8	22	od otočného dílu k závitů (přívod vzduchu)	17	65	UFC05-V-14-F14
G3/8"	G3/8"	7,4	31	62,2	26	od otočného dílu k závitů (přívod vzduchu)	20	112	UFC05-V-38-F38



## Rozměry Kroužek rychlospojky



D1	Průměr hadice ØT D/d [mm]	L1	L2	L3max.	L4	Směr škrtení	CH	CH2	Hmotnost [g]	Typ
M5	6/4	4	15,2	39,1	19	od závitů k hadici (výfuk)	8	9	13	UFC05-C-M5-S06
G1/8"	6/4	5,1	23,7	41,7	25	od závitů k hadici (výfuk)	14	12	40	UFC05-C-18-S06
G1/4"	6/4	6,7	27,2	48,8	26,5	od závitů k hadici (výfuk)	17	12	60	UFC05-C-14-S06
G1/4"	8/6	6,7	27,2	48,8	27,5	od závitů k hadici (výfuk)	17	14	62	UFC05-C-14-S08
G3/8"	8/6	7,4	31	62,2	29,5	od závitů k hadici (výfuk)	20	14	112	UFC05-C-38-S08
G3/8"	10/8	7,4	31	62,2	30,5	od závitů k hadici (výfuk)	20	16	114	UFC05-C-38-S10
M5	6/4	4	15,2	39,1	19	od hadice k závitů (přívod vzduchu)	8	9	13	UFC05-V-M5-S06
G1/8"	6/4	5,1	23,7	41,7	25	od hadice k závitů (přívod vzduchu)	14	12	40	UFC05-V-18-S06
G1/4"	6/4	6,7	27,2	48,8	26,5	od hadice k závitů (přívod vzduchu)	17	12	60	UFC05-V-14-S06
G1/4"	8/6	6,7	27,2	48,8	27,5	od hadice k závitů (přívod vzduchu)	17	14	62	UFC05-V-14-S08
G3/8"	8/6	7,4	31	62,2	29,5	od hadice k závitů (přívod vzduchu)	20	14	112	UFC05-V-38-S08
G3/8"	10/8	7,4	31	62,2	30,5	od hadice k závitů (přívod vzduchu)	20	16	114	UFC05-V-38-S10

Vyobrazení nezávazné

Vyhrazujeme si právo na konstrukční, rozměrové a materiálové změny.

Pneumatika / proudové a uzavírací ventily / Zpětné škrtkové ventily / zpětný škrtkový ventil série UFC05-C/V

Verze 5

150262 / Vygenerováno 2026/24 CS

VYROBENO V EVROPĚ

+420 317 701700 00

lan@stasto.cz

© STASTO Automation s.r.o.

www.stasto.cz

Otevřít sérii online

Strana 4 / 4

