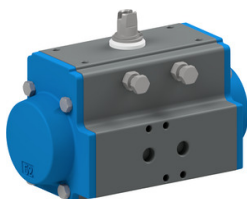


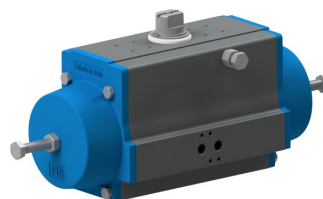
## Pneumatyczny napęd obrotowy zgodny z ISO 5211 Seria PAD, PAS



PAD032



PAD/PAS052...330


 PAD052...160-R  
 PAD052...160-180

Konstrukcja	Napęd tłokowy z 2 przeciwbieżnymi tłokami, uszczelnienie elastyczne, napęd we wszystkich szczegółach zgodny z ISO 5211 lub wg zaleceń NAMUR, Regulacja położenia krańcowych po obu stronach +/-5°, Średnica tłoka 32...330mm
Funkcja	Średnica tłoka 32mm: dostępne w dwustronnego działania Wykonanie 0...90° Średnica tłoka 52...330mm: dostępne w dwustronnego działania 0...90° wzgl. 0...180° lub jednostronnego działania Wykonanie 0...90°
Uruchamianie	pneumatyczny
Przylącze	Średnica tłoka 32mm: Gwint wewnętrzny wg ISO7/1 Średnica tłoka 52...330mm: Gwint wewnętrzny wg ISO7/1, Zawór NAMUR do bezpośredniego przykołnierzowania
Materiały Wersja standardowa	Aluminium twardo anodowane, Zębatka stalowa niklowana, Prowadzenie tłoka POM, Uszczelnienia NBR
Temperatura medium	-20...+80°C
Temperatura otoczenia	-20...+80°C
Zakres ciśnienia roboczego	1...8bar
Medium sterujące	filtrowane i naolejone lub nienaolejone sprężone powietrze
Tłumienie końcowe skoku	brak, napęd nie jest w stanie przechwycić masy
Rodzaj mocowania	przez wzór kołnierza po ISO 5211, F03...F25
Pozycja montażowa	dowolny
Dopuszczenia	ATEX II 2G Ex h IIC T6...T3 Gb / II 2D Ex h IIIC T85°C...T200°C Db, SIL3 (32-270)
Wykonanie specjalne	Koło zębate ze stali nierdzewnej, Napęd powlekany PTFE, Napęd niklowany, Temperatury medium i Temperatury otoczenia od -40...+80°C, wzgl. -20...+150°C
Akcesoria	Średnica tłoka 32mm: Regulacja prędkości przełączania Średnica tłoka 53...330mm: zmontowany ręczny, pneumatyczny lub elektryczny zawór sterujący, elektryczna sygnalizacja położenia krańcowych, Pozycjoner w wykonaniu I/P lub P/P, Regulacja prędkości przełączania
Wskazówka dotycząca zamówienia	Prosimy przy zamówieniu dodatkowo podać ciśnienie sterujące i temperaturę pracy.

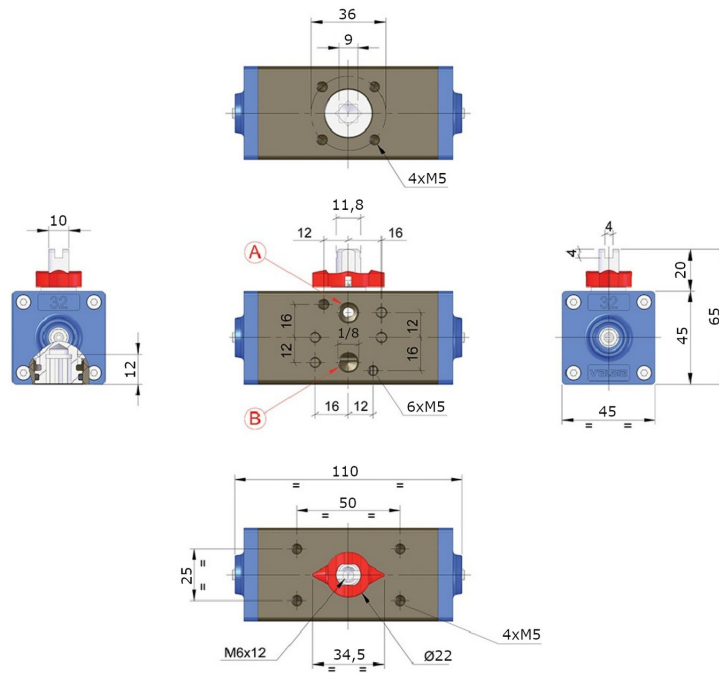


## Klucz typowy

		PA S 100 5 - 180 HS		
<b>Typ</b>	Dwustronnego działania	D		
	Jednostronnego działania	S		
<b>Średnica tłoka</b>	32mm		032	
	52mm		052	
	63mm		063	
	75mm		075	
	85mm		085	
	100mm		100	
	115mm		115	
	125mm		125	
	140mm		140	
	160mm		160	
	180mm		180	
	200mm		200	
	230mm		230	
	270mm		270	
	330mm		330	
<b>Zestaw sprężynowy</b>	bez sprężyny powrotnej (Pozostawić puste)			
	Zestaw sprężynowy 01		1	
	Zestaw sprężynowy 02		2	
	Zestaw sprężynowy 03		3	
	Zestaw sprężynowy 04		4	
	Zestaw sprężynowy 05		5	
	Zestaw sprężynowy 06		6	
	Zestaw sprężynowy 07		7	
	Zestaw sprężynowy 08		8	
<b>Wykonania specjalne</b>	Kąt obrotu 180°		180	
	Temperatura medium/Temperatura otoczenia -20...150°C - Uszczelnienia FKM		H	
	Temperatura medium/Temperatura otoczenia -40...+80°C - Uszczelnienia Silikon		L	
	Napęd niklowany		N	
	Napęd powlekany PTFE		P	
	Kąt obrotu regulowany		R	
	Koło zębate ze stali nierdzewnej 1.4305		S	
	US-Wersja NPT / UNF		U	



## Wymiary PAD032



A Kierunek obrotu przeciwny do ruchu wskazówek zegara

B Kierunek obrotu zgodny z ruchem wskazówek zegara

## Wymiary PAD052...PAD230 i PAS052...PAS230

Wersja 4

150761 / Utworzono 2026/23 PL

WYPRODUKOWANO W EUROPIE

+48 22 3970755 0

poland@stasto.eu

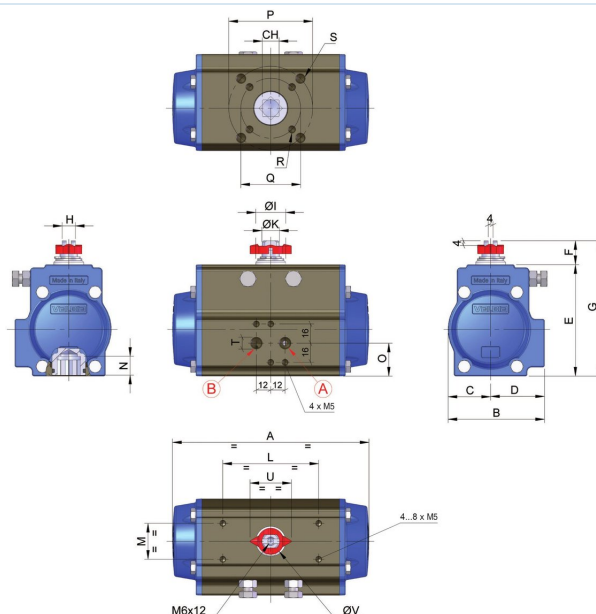
© STASTO Automation Sp.z o.o.

www.stasto.pl

Otwórz serię online

Strona 3 / 8





A Kierunek obrotu przeciwny do ruchu wskazówek zegara

B Kierunek obrotu zgodny z ruchem wskazówek zegara

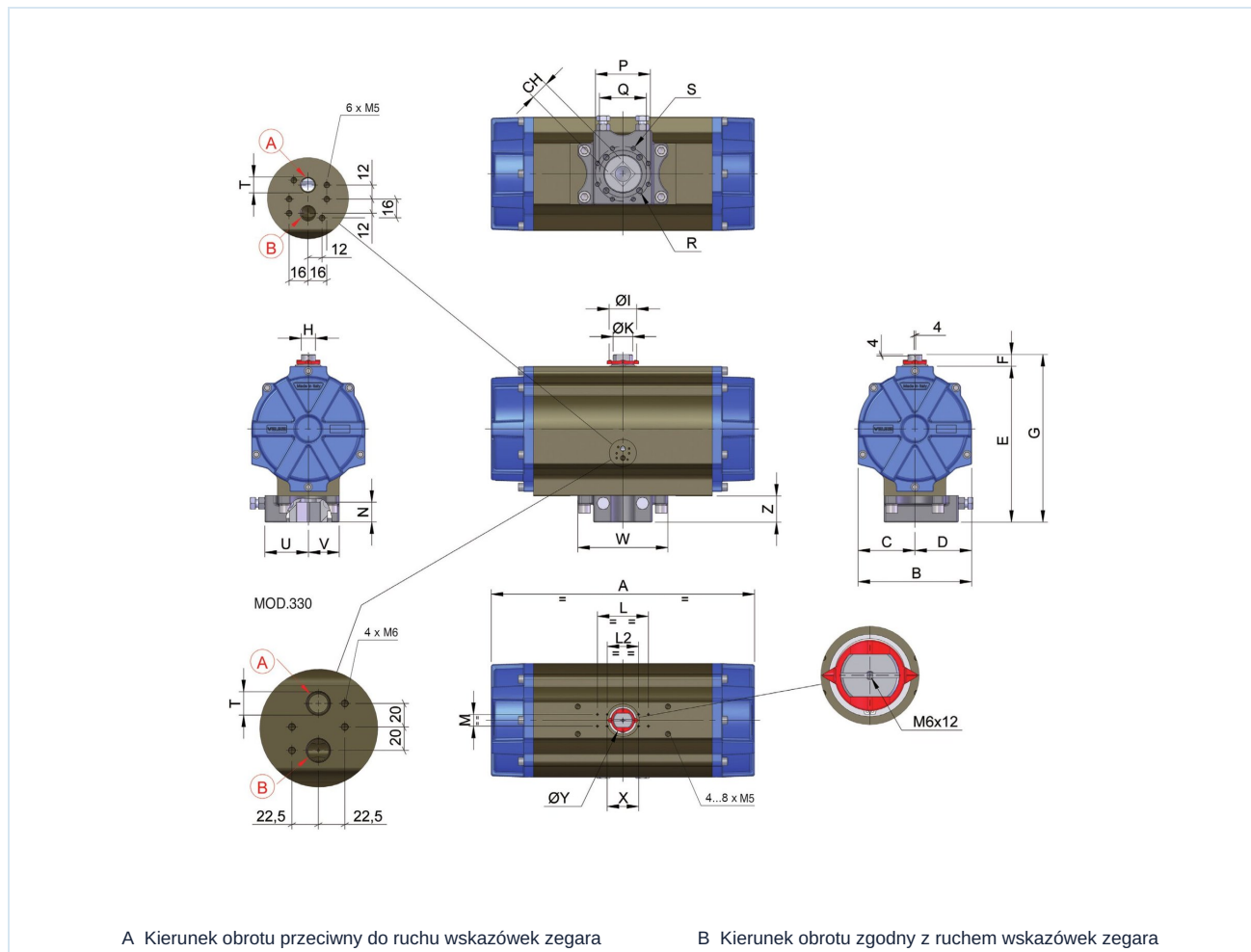
CH	A	B	C	D	E	F	G	H	ØI	J	ØK	L	M	N	Typ jednostronnego działania	Typ dwustronnego działania
11	141	71	30	41	81,5	20	101,5	9	21	8	12	80	30	12	PAS052	PAD052
14	164	80,5	35,5	45	93	20	113	11	25	8	15	80	30	16	PAS063	PAD063
17	210	94,5	42	52,5	111	20	131	13	29	8	19	80	30	19	PAS075	PAD075
17	240,5	106	47,5	58,5	125	20	145	15	35	8	22	80	30	19	PAS085	PAD085
17	275	123	55	68	138	20	158	15	35	8	22	80	30	20,5	PAS100	PAD100
22	333	137	64	73	162,5	30	192,5	22	49	14	32	80/130	30	24	PAS115	PAD115
22	372	148	68	80	174,5	30	204,5	22	49	14	32	80/130	30	24	PAS125	PAD125
27	435	164	76,5	87	197	30	227	24	49	16	35	80/130	30	29	PAS140	PAD140
27	500	186	87	99	221	30	251	30	57	16	40	80/130	30	32	PAS160	PAD160
36	493	213	98	115	253	30	283	36	62	16	45	80/130	30	43	PAS180	PAD180
36	578,5	217	108	109	275	30	308	36	67	16	50	80/130	30	37	PAS200	PAD200
46*	690	248,5	124	124,5	325	30	355	36	67	16	50	80/130	30	50	PAS230	PAD230

\*Kwadrat po przekątnej - bez gwiazdki

O	P	Q	R	S	T ISO 7/1	Masa [ok. kg]		Kołnierz ISO 5211	Typ jednostronnego działania	Typ dwustronnego działania
						PAD	PAS			
26,5	50	36	M5x7,5	M6x9	G1/8"	1,2	1,3	F03/F05	PAS052	PAD052
27,5	70	50	M6x8	M8x12	G1/8"	1,7	2,0	F05/F07	PAS063	PAD063
35	70	50	M6x8	M8x12	G1/8"	2,8	3,4	F05/F07	PAS075	PAD075
42	70	50	M6x8	M8x12	G1/8"	3,9	4,8	F05/F07	PAS085	PAD085
50	102	70	M8x8	M10x14	G1/4"	5,5	7,0	F07/F10	PAS100	PAD100
50	102	70	M8x12	M10x15	G1/4"	8,9	11,5	F07/F10	PAS115	PAD115
61	102	70	M8x12	M10x15	G1/4"	10,8	14,1	F07/F10	PAS125	PAD125
71	125	102	M10x15	M12x18	G1/4"	16,3	21,8	F10/F12	PAS140	PAD140
80	125	102	M10x14	M12x17	G1/4"	21,8	29,6	F10/F12	PAS160	PAD160
99	140	102	M10x15	M16x25	G1/4"	29,0	39,9	F10/F14	PAS180	PAD180
78	140	-	-	M16x24	G1/4"	37,0	55,0	F14	PAS200	PAD200
92	165	-	-	M20x29	G1/4"	58,5	71,0	F16	PAS230	PAD230



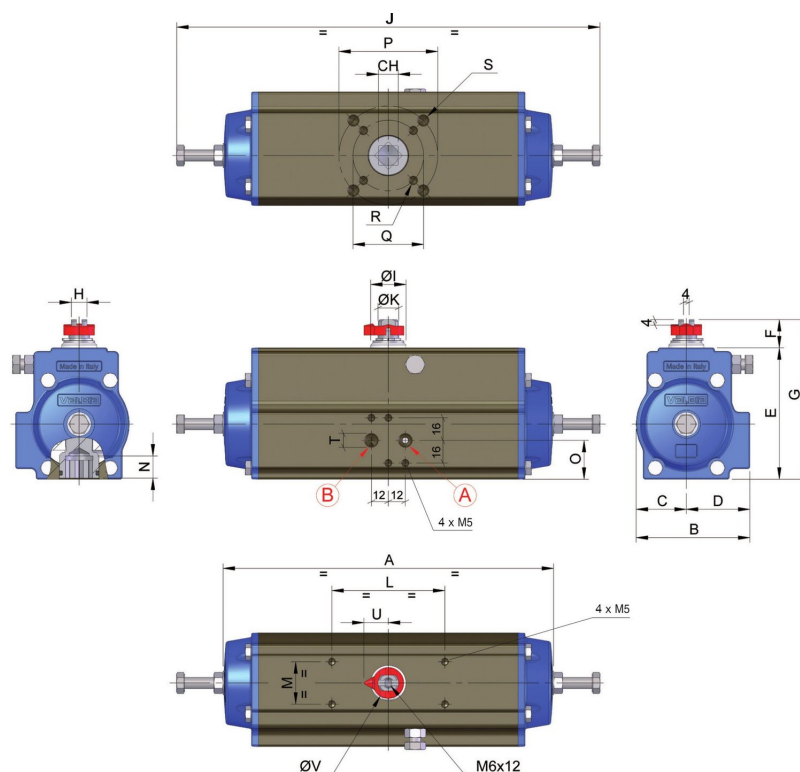
Wymiary PAD270, PAD330, PAS270 i PAS330



CH	A	B	C	D	E	F	G	H	ØI	J	ØK	L	L2	M	N	Typ jednostronnego działania	Typ dwustronnego działania
46	672	290	145	145	399	30	429	36	70	20	50	130	80	30	50	PAS270	PAD270
55	881	402	201	201	505	50	555	36	109	20	50	130	-	30	62	PAS330	PAD330

P	Q	R	S	T ISO 7/1	U	V	W	X	ØY	Z	Masa [ok. kg]		Kołnierz ISO 5211	Typ jednostronnego działania	Typ dwustronnego działania
											PAD	PAS			
-	165	M20x30	-	G1/4"	111	79	230	80,5	60	68	83	100	F16	PAS270	PAD270
254	165	M20x30	M16x26	G1/2"	135	135	356	80,5	60	95	168	209	F16/F25	PAS330	PAD330

Wymiary PAD052...PAD160 - Kąt obrotu 180°



A Kierunek obrotu przeciwny do ruchu wskazówek zegara

B Kierunek obrotu zgodny z ruchem wskazówek zegara

CH	A	B	C	D	E	F	G	H	ØI	ok. J	ØK	L	M	N	Typ dwustronnego działania
11	197	71	30	41	81,5	20	101,5	10	21	281	12	80	30	12	PAD052-180
14	233	80,5	35,5	45	93	20	113	11	25	314	15	80	30	16	PAD063-180
17	298	94,5	42	52,5	111	20	131	13	29	379	19	80	30	19	PAD075-180
17	341	106	47,5	58,5	125	20	145	15	35	500	22	80	30	19	PAD085-180
17	388	123	55	68	137,8	20	157,8	15	35	534	22	80	30	20,5	PAD100-180
22	477	137	64	73	162,4	30	192,4	22	49	608	32	80/130	30	24	PAD115-180
22	537	148	68	80	174,4	30	204,4	22	49	744	32	80/130	30	24	PAD125-180
27	610	164	76,5	87,5	197	30	227	24	49	787	35	80/130	30	29	PAD140-180
27	644	186	87	99	221	30	251	30	57	767	40	80/130	30	32	PAD160-180

O	P	Q	R	S	T ISO 7/1	Masa [ok. kg]	Kołnierz ISO 5211	Typ dwustronnego działania
26,5	50	36	M5x7,5	M6x9	1/8"	1,7	F03/F05	PAD052-180
27,5	70	50	M6x8	M8x12	1/8"	2,5	F05/F07	PAD063-180
35	70	50	M6x8	M8x12	1/8"	4,2	F05/F07	PAD075-180
42	70	50	M6x8	M8x12	1/8"	6	F05/F07	PAD085-180
50	102	70	M6x8	M10x14	1/4"	8,6	F07/F10	PAD100-180
50	102	70	M8x12	M10x15	1/4"	13,7	F07/F10	PAD115-180
61	102	70	M8x12	M10x14	1/4"	17,5	F07/F10	PAD125-180
71	125	102	M10x15	M12x18	1/4"	25	F10/F12	PAD140-180
80	125	102	M10x14	M12x17	1/4"	31,2	F10/F12	PAD160-180

### Momenty obrotowe dla dwustronnego działania napędów obrotowych przy różnych ciśnieniach sterujących

Wersja 4

150761 / Utworzono 2026/23 PL

WYPRODUKOWANO W EUROPIE

+48 22 3970755 0

poland@stasto.eu

© STASTO Automation Sp. z o.o.

www.stasto.pl

Otwórz serię online

Strona 6 / 8



Typ	Moment obrotowy w niutonometrach [Nm]							
	2,5 bar	3 bar	4 bar	5 bar	5,5 bar	6 bar	7 bar	8 bar
PAD032	3,5	4,2	6	7,5	8	9	10	11,5
PAD052	9	11	14,5	18,5	20	22	26	30
PAD063	15,5	19	26	33	36	39,5	46,5	53,5
PAD075	29	35	47,5	60	66	72	84,5	97
PAD085	41,5	50,5	68,5	87	96	105	123	141
PAD100	66	80	108	136	150	164,5	193	221
PAD115	109	132	179	226	249	272	319	366
PAD125	143,5	174	235	297	327	358	419	481
PAD140	205	246	328	410	451	493	575	657
PAD160	287	344	458	573	630	688	802	917
PAD180	395	474	632	789	868	947	1105	1263
PAD200	532	638	851	1063	1170	1276	1489	1701
PAD230	879	1055	1406	1758	1934	2109	2461	2812
PAD270	1292	1550	2067	2584	2842	3101	3617	4134
PAD330	229	2759	3679	4599	5059	5519	6438	7358

### Momenty obrotowe dla jednostronnego działania napędów obrotowych przy różnych ciśnieniach sterujących

Typ	Moment obrotowy w niutonometrach [Nm]									
	3 bar	Zestaw sprężynowy	4 bar	Zestaw sprężynowy	5,5 bar	Zestaw sprężynowy	6 bar	Zestaw sprężynowy	7 bar	Zestaw sprężynowy
PAS052	3,5	01	4,8	03	6,2	05	8,1	05	8,1	05
PAS063	5	01	7,9	03	10,6	05	12,5	05	12,5	05
PAS075	10,1	01	13,8	03	17,5	05	23,2	05	23,2	05
PAS085	16,1	01	21,3	03	28,7	05	36,3	05	36,3	05
PAS100	24,2	01	33,3	03	42,3	05	55,2	05	55,2	05
PAS115	41	01	54,7	03	71,1	05	90,4	05	90,4	05
PAS125	51,9	01	63,9	03	88,1	05	118,8	05	119,2	05
PAS140	77	01	86	03	114	05	155	05	164	05
PAS160	119	02	148	04	202	05	239	06	268	06
PAS180	160	02	196	04	262	05	333	06	364	06
PAS200	237	02	295	04	406	05	458	06	507	06
PAS230	348	01	466	02	661	05	694	06	777	06
PAS270	588	02	785	04	1076	07	1177	08	1214	08
PAS330	1010	02	1347	04	1853	07	2021	08	2121	08

Oznaczenie typu musi zostać uzupełnione o nr zestawu sprężynowego (patrz Klucz zamówieniowy). Podane momenty są momentami minimalnymi. Moment zamykania i moment otwierania są różne.

### Zużycie powietrza w NI/skok

Typ	Średnica tłoka [mm]														
	32	52	63	75	85	100	115	125	140	160	180	200	230	270	330
Obroty w lewo PAD/PAS	0,04	0,10	0,19	0,36	0,51	0,79	1,29	1,63	2,26	3,61	4,63	5,70	10,68	15,0	25,5
Obroty w prawo PAD	0,03	0,13	0,23	0,44	0,64	1,00	1,71	2,21	3,16	5,02	6,60	10,55	15,05	17,8	44,2
Obroty w lewo PAD-180	-	0,17	0,33	0,60	0,90	1,37	2,13	2,90	4,90	5,40	-	-	-	-	-
Obroty w prawo PAD-180	-	0,16	0,29	0,56	0,83	1,32	2,25	3,00	3,90	6,32	-	-	-	-	-

Aby określić zużycie powietrza, należy zużycie powietrza pomnożyć przez ciśnienie bezwzględne oraz liczbę skoków na minutę.



## Czas przestawiania ok. [s]

Typ	Średnica tłoka [mm]														
	32	52	63	75	85	100	115	125	140	160	180	200	230	270	330
Obroty w lewo PAD	0,03	0,07	0,11	0,18	0,36	0,38	0,60	0,80	1,13	1,43	1,99	3,08	4,15	6,16	5,50
Obroty w prawo PAD	0,03	0,05	0,10	0,15	0,25	0,34	0,54	0,70	0,94	1,25	1,80	2,41	3,80	5,47	5,50
Obroty w lewo PAS	-	0,07	0,13	0,32	0,32	0,54	0,92	1,20	1,64	2,27	3,08	3,58	6,20	8,97	6,40
Obroty w prawo PAS	-	0,07	0,13	0,22	0,30	0,48	0,75	0,94	1,25	1,60	2,38	2,80	5,40	6,62	7,40
Obroty w lewo PAD-180	-	0,08	0,14	0,34	0,42	0,64	1,11	1,87	2,95	3,03	-	-	-	-	-
Obroty w prawo PAD-180	-	0,08	0,12	0,25	0,39	0,62	1,08	1,13	2,03	2,29	-	-	-	-	-

Czas przesterowania przy ciśnieniu sterującym 6bar i bez zamontowanego zaworu sterującego.

Ilustracje niewiążące

Zastrzega się możliwość zmian konstrukcyjnych, wymiarowych i materiałowych

Armatura przemysłowa / Zawory kulowe - automatyczne / Części zamienne / napęd pneumatyczny obrotowy Seria PAD

