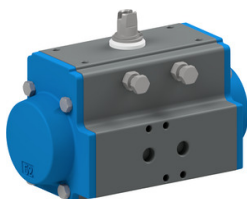


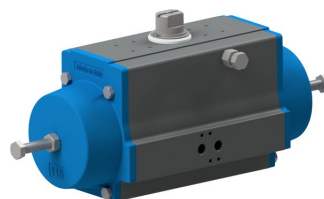
Pnevmatski vrtljivi pogon v skladu z ISO 5211 Serija PAD, PAS



PAD032



PAD/PAS052...330

PAD052...160-R
PAD052...160-180

Konstrukcija	Batni pogon z 2 nasprotno delujočima batoma, elastično tesnjenje, pogon v vseh podrobnostih v skladu z ISO 5211 oz. po priporočilih NAMUR, Končna položaja na obeh straneh nastavljiva $\pm 5^\circ$, Premer bata 32...330mm
Funkcija	Premer bata 32mm: dobavljivo v dvojno delujoč Izvedba $0...90^\circ$ Premer bata 52...330mm: dobavljivo v dvojno delujoč $0...90^\circ$ oziroma $0...180^\circ$ ali enostransko delujoč Izvedba $0...90^\circ$
Aktiviranje	pnevmatsko
Priključek	Premer bata 32mm: notranji navoj po ISO7/1 Premer bata 52...330mm: notranji navoj po ISO7/1, NAMUR-ventil z neposredno prirobnično montažo
Materiali Standardna izvedba	Trdo eloksiran aluminij, Zobnik jeklo nikljano, Vodenje bata POM, Tesnila NBR
Temperatura medija	$-20...+80^\circ\text{C}$
Temperatura okolice	$-20...+80^\circ\text{C}$
Delovno tlačno območje	1...8bar
Krmlilni medij	filtriran in oljen ali neoljeni stisnjen zrak
Dušenje končnega položaja	brez, pogon ni sposoben prestrezati mase
Način pritrditve	prek prirobnične slike po ISO 5211, F03...F25
Položaj vgradnje	poljubno
Odobritve	ATEX II 2G Ex h IIC T6...T3 Gb / II 2D Ex h IIIC T85°C...T200°C Db, SIL3 (32-270)
Posebna izvedba	Zobnik iz nerjavnega jekla, Pogon prevlečen s PTFE, Pogon nikljan, Temperature medija in Temperature okolice od $-40...+80^\circ\text{C}$, oziroma $-20...+150^\circ\text{C}$
Dodatna oprema	Premer bata 32mm: Regulacija hitrosti preklopa Premer bata 53...330mm: vgrajen ročni, pnevmatski ali električni krmlilni ventil, električna povratna informacija o končnih položajih, Pozicijski regulator v izvedbi I/P oz. P/P, Regulacija hitrosti preklopa
Navodilo za naročanje	Prosimo, da pri naročilu dodatno navedete krmlilni tlak in obratovalno temperaturo.

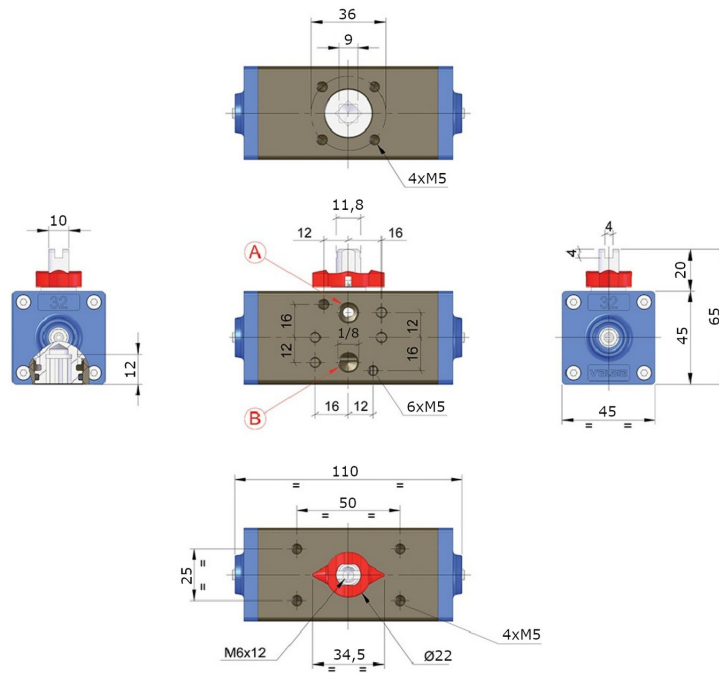


Tipski ključ

		PA S 100 5 - 180 HS	
Tip	Dvojno delujoč	D	
	Enostransko delujoč	S	
Premer bata	32mm	032	
	52mm	052	
	63mm	063	
	75mm	075	
	85mm	085	
	100mm	100	
	115mm	115	
	125mm	125	
	140mm	140	
	160mm	160	
	180mm	180	
	200mm	200	
	230mm	230	
	270mm	270	
	330mm	330	
Vzmetni komplet	brez vzmetnega sklopa (Pustite prazno)		
	Vzmetni komplet 01	1	
	Vzmetni komplet 02	2	
	Vzmetni komplet 03	3	
	Vzmetni komplet 04	4	
	Vzmetni komplet 05	5	
	Vzmetni komplet 06	6	
	Vzmetni komplet 07	7	
	Vzmetni komplet 08	8	
Posebne izvedbe	Vrtilni kot 180°		180
	Temperatura medija/Temperatura okolice -20...150°C - Tesnila FKM		H
	Temperatura medija/Temperatura okolice -40...+80°C - Tesnila silikon		L
	Pogon nikljan		N
	Pogon prevlečen s PTFE		P
	Vrtilni kot nastavljivo		R
	Zobnik iz nerjavnega jekla 1.4305		S
US-Različica NPT / UNF		U	



Dimenzije PAD032



A Smer vrtenja v nasprotni smeri urinega kazalca

B Smer vrtenja v smeri urinega kazalca

Dimenzije PAD052...PAD230 in PAS052...PAS230

Različica 4

150761 / Ustvarjeno 2026/23 SL

IZDELANO V EVROPI

+386 51 253 255

slovenia@stasto.eu

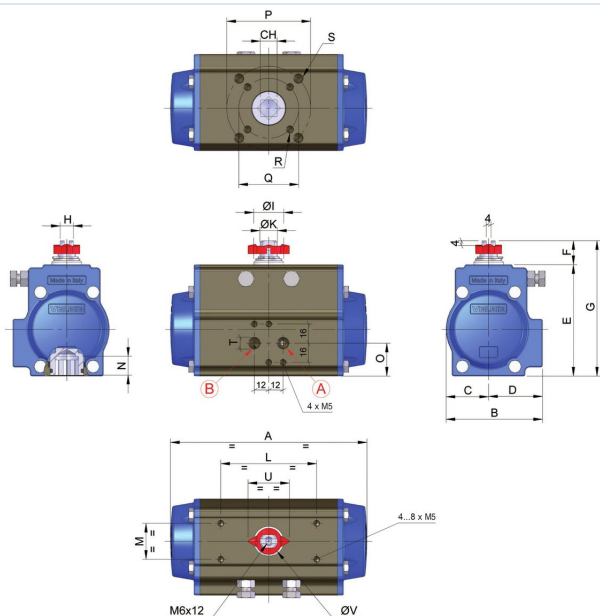
© STASTO AVTOMATIKA d.o.o.

www.stasto.si

Odpri serijo na spletu

Stran 3 / 8





A Smer vrtenja v nasprotni smeri urinega kazalca

B Smer vrtenja v smeri urinega kazalca

CH	A	B	C	D	E	F	G	H	ØI	J	ØK	L	M	N	Tip enojno delujoč	Tip dvojno delujoč
11	141	71	30	41	81,5	20	101,5	9	21	8	12	80	30	12	PAS052	PAD052
14	164	80,5	35,5	45	93	20	113	11	25	8	15	80	30	16	PAS063	PAD063
17	210	94,5	42	52,5	111	20	131	13	29	8	19	80	30	19	PAS075	PAD075
17	240,5	106	47,5	58,5	125	20	145	15	35	8	22	80	30	19	PAS085	PAD085
17	275	123	55	68	138	20	158	15	35	8	22	80	30	20,5	PAS100	PAD100
22	333	137	64	73	162,5	30	192,5	22	49	14	32	80/130	30	24	PAS115	PAD115
22	372	148	68	80	174,5	30	204,5	22	49	14	32	80/130	30	24	PAS125	PAD125
27	435	164	76,5	87	197	30	227	24	49	16	35	80/130	30	29	PAS140	PAD140
27	500	186	87	99	221	30	251	30	57	16	40	80/130	30	32	PAS160	PAD160
36	493	213	98	115	253	30	283	36	62	16	45	80/130	30	43	PAS180	PAD180
36	578,5	217	108	109	275	30	308	36	67	16	50	80/130	30	37	PAS200	PAD200
46*	690	248,5	124	124,5	325	30	355	36	67	16	50	80/130	30	50	PAS230	PAD230

*Kvadrat diagonalno - brez zvezde

O	P	Q	R	S	T ISO 7/1	Teža [pribl. kg]		Prirobnica ISO 5211	Tip enojno delujoč	Tip dvojno delujoč
						PAD	PAS			
26,5	50	36	M5x7,5	M6x9	G1/8"	1,2	1,3	F03/F05	PAS052	PAD052
27,5	70	50	M6x8	M8x12	G1/8"	1,7	2,0	F05/F07	PAS063	PAD063
35	70	50	M6x8	M8x12	G1/8"	2,8	3,4	F05/F07	PAS075	PAD075
42	70	50	M6x8	M8x12	G1/8"	3,9	4,8	F05/F07	PAS085	PAD085
50	102	70	M8x8	M10x14	G1/4"	5,5	7,0	F07/F10	PAS100	PAD100
50	102	70	M8x12	M10x15	G1/4"	8,9	11,5	F07/F10	PAS115	PAD115
61	102	70	M8x12	M10x15	G1/4"	10,8	14,1	F07/F10	PAS125	PAD125
71	125	102	M10x15	M12x18	G1/4"	16,3	21,8	F10/F12	PAS140	PAD140
80	125	102	M10x14	M12x17	G1/4"	21,8	29,6	F10/F12	PAS160	PAD160
99	140	102	M10x15	M16x25	G1/4"	29,0	39,9	F10/F14	PAS180	PAD180
78	140	-	-	M16x24	G1/4"	37,0	55,0	F14	PAS200	PAD200
92	165	-	-	M20x29	G1/4"	58,5	71,0	F16	PAS230	PAD230

Različica 4

150761 / Ustvarjeno 2026/23 SL

IZDELANO V EVROPI

+386 51 253 255

slovenia@stasto.eu

© STASTO AVTOMATIKA d.o.o.

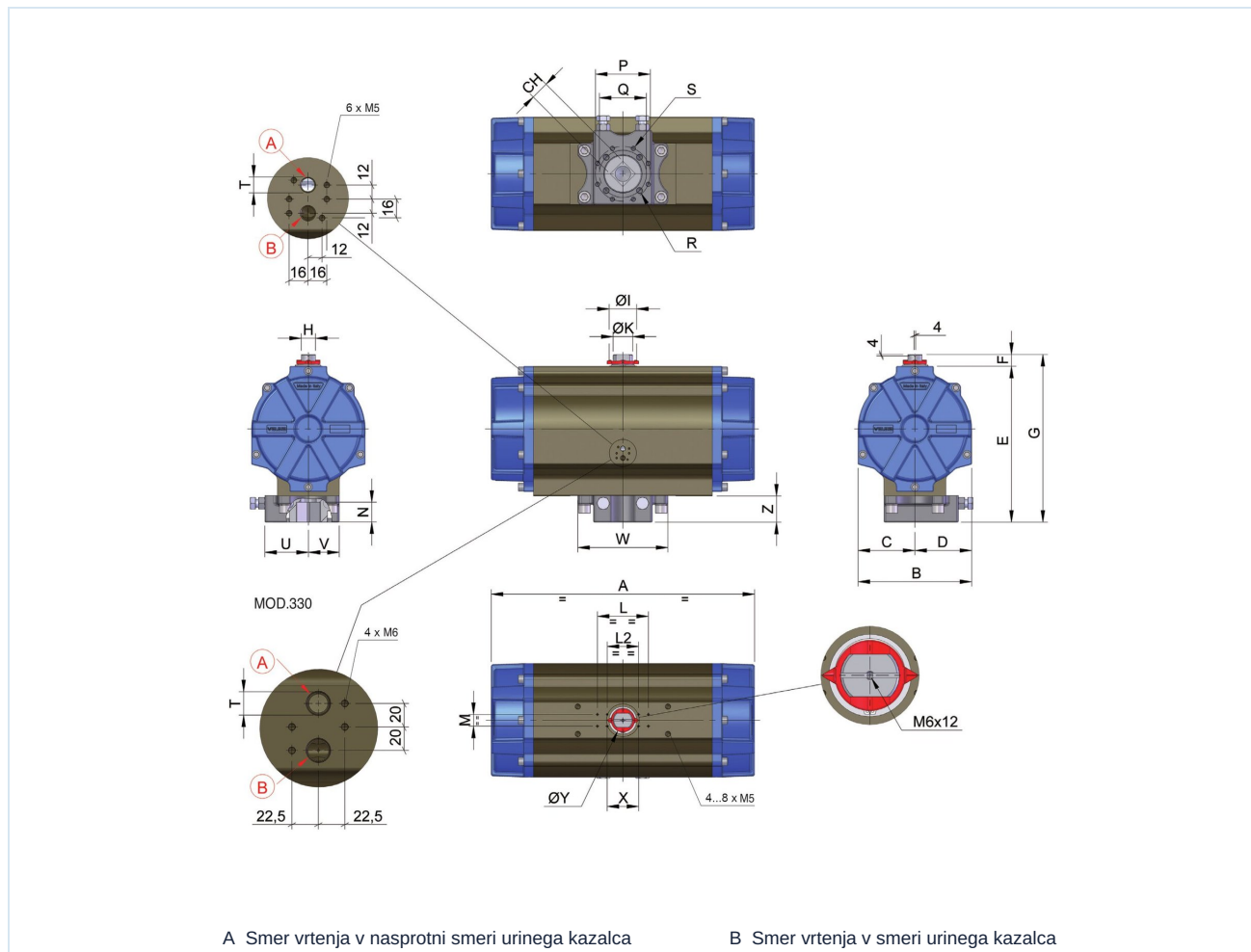
www.stasto.si

Odpri serijo na spletu

Stran 4 / 8



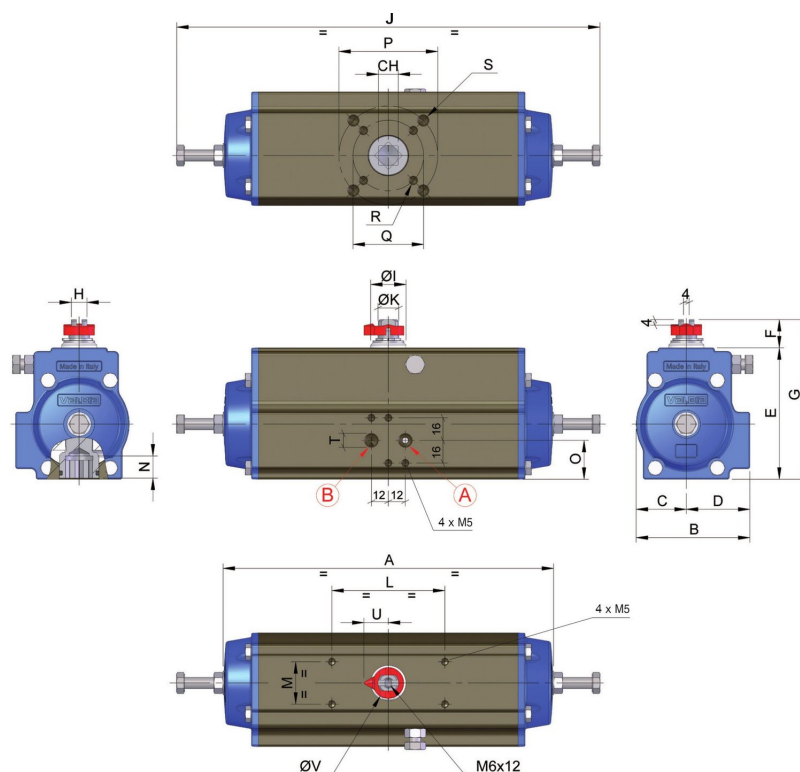
Dimenzije PAD270, PAD330, PAS270 in PAS330



CH	A	B	C	D	E	F	G	H	ØI	J	ØK	L	L2	M	N	Tip enojno delujoč	Tip dvojno delujoč
46	672	290	145	145	399	30	429	36	70	20	50	130	80	30	50	PAS270	PAD270
55	881	402	201	201	505	50	555	36	109	20	50	130	-	30	62	PAS330	PAD330

P	Q	R	S	T ISO 7/1	U	V	W	X	ØY	Z	Teža [pribl. kg]		Prirobница ISO 5211	Tip enojno delujoč	Tip dvojno delujoč
											PAD	PAS			
-	165	M20x30	-	G1/4"	111	79	230	80,5	60	68	83	100	F16	PAS270	PAD270
254	165	M20x30	M16x26	G1/2"	135	135	356	80,5	60	95	168	209	F16/F25	PAS330	PAD330

Dimenzije PAD052...PAD160 - Vrtilni kot 180°



A Smer vrtenja v nasprotni smeri urinega kazalca

B Smer vrtenja v smeri urinega kazalca

CH	A	B	C	D	E	F	G	H	ØI	pribl. J	ØK	L	M	N	Tip dvojno delujoč
11	197	71	30	41	81,5	20	101,5	10	21	281	12	80	30	12	PAD052-180
14	233	80,5	35,5	45	93	20	113	11	25	314	15	80	30	16	PAD063-180
17	298	94,5	42	52,5	111	20	131	13	29	379	19	80	30	19	PAD075-180
17	341	106	47,5	58,5	125	20	145	15	35	500	22	80	30	19	PAD085-180
17	388	123	55	68	137,8	20	157,8	15	35	534	22	80	30	20,5	PAD100-180
22	477	137	64	73	162,4	30	192,4	22	49	608	32	80/130	30	24	PAD115-180
22	537	148	68	80	174,4	30	204,4	22	49	744	32	80/130	30	24	PAD125-180
27	610	164	76,5	87,5	197	30	227	24	49	787	35	80/130	30	29	PAD140-180
27	644	186	87	99	221	30	251	30	57	767	40	80/130	30	32	PAD160-180

O	P	Q	R	S	T ISO 7/1	Teža [pribl. kg]	Prirobnica ISO 5211	Tip dvojno delujoč
26,5	50	36	M5x7,5	M6x9	1/8"	1,7	F03/F05	PAD052-180
27,5	70	50	M6x8	M8x12	1/8"	2,5	F05/F07	PAD063-180
35	70	50	M6x8	M8x12	1/8"	4,2	F05/F07	PAD075-180
42	70	50	M6x8	M8x12	1/8"	6	F05/F07	PAD085-180
50	102	70	M6x8	M10x14	1/4"	8,6	F07/F10	PAD100-180
50	102	70	M8x12	M10x15	1/4"	13,7	F07/F10	PAD115-180
61	102	70	M8x12	M10x14	1/4"	17,5	F07/F10	PAD125-180
71	125	102	M10x15	M12x18	1/4"	25	F10/F12	PAD140-180
80	125	102	M10x14	M12x17	1/4"	31,2	F10/F12	PAD160-180

Navori za dvodelujoče vrtljive pogone pri različnih krmilnih tlakih

Različica 4

150761 / Ustvarjeno 2026/23 SL

IZDELANO V EVROPI

+386 51 253 255

slovenia@stasto.eu

© STASTO AVTOMATIKA d.o.o.

www.stasto.si

Odpri serijo na spletu

Stran 6 / 8



Tip	Navorni moment v njutonmetrih [Nm]							
	2,5 bar	3 bar	4 bar	5 bar	5,5 bar	6 bar	7 bar	8 bar
PAD032	3,5	4,2	6	7,5	8	9	10	11,5
PAD052	9	11	14,5	18,5	20	22	26	30
PAD063	15,5	19	26	33	36	39,5	46,5	53,5
PAD075	29	35	47,5	60	66	72	84,5	97
PAD085	41,5	50,5	68,5	87	96	105	123	141
PAD100	66	80	108	136	150	164,5	193	221
PAD115	109	132	179	226	249	272	319	366
PAD125	143,5	174	235	297	327	358	419	481
PAD140	205	246	328	410	451	493	575	657
PAD160	287	344	458	573	630	688	802	917
PAD180	395	474	632	789	868	947	1105	1263
PAD200	532	638	851	1063	1170	1276	1489	1701
PAD230	879	1055	1406	1758	1934	2109	2461	2812
PAD270	1292	1550	2067	2584	2842	3101	3617	4134
PAD330	229	2759	3679	4599	5059	5519	6438	7358

Navori za enosmerno delujoče vrtljive pogone pri različnih krmilnih tlakih

Tip	Navorni moment v njutonmetrih [Nm]									
	3 bar	Vzmetni komplet	4 bar	Vzmetni komplet	5,5 bar	Vzmetni komplet	6 bar	Vzmetni komplet	7 bar	Vzmetni komplet
PAS052	3,5	01	4,8	03	6,2	05	8,1	05	8,1	05
PAS063	5	01	7,9	03	10,6	05	12,5	05	12,5	05
PAS075	10,1	01	13,8	03	17,5	05	23,2	05	23,2	05
PAS085	16,1	01	21,3	03	28,7	05	36,3	05	36,3	05
PAS100	24,2	01	33,3	03	42,3	05	55,2	05	55,2	05
PAS115	41	01	54,7	03	71,1	05	90,4	05	90,4	05
PAS125	51,9	01	63,9	03	88,1	05	118,8	05	119,2	05
PAS140	77	01	86	03	114	05	155	05	164	05
PAS160	119	02	148	04	202	05	239	06	268	06
PAS180	160	02	196	04	262	05	333	06	364	06
PAS200	237	02	295	04	406	05	458	06	507	06
PAS230	348	01	466	02	661	05	694	06	777	06
PAS270	588	02	785	04	1076	07	1177	08	1214	08
PAS330	1010	02	1347	04	1853	07	2021	08	2121	08

Oznako tipa je treba dopolniti s št. kompleta vzmeti (glej Naročniški ključ). Navedeni momenti so minimalni momenti. Zapiralni oz. odpiralni moment je različen.

Poraba zraka v NI/hod

Tip	Premer bata [mm]														
	32	52	63	75	85	100	115	125	140	160	180	200	230	270	330
Levi tek PAD/PAS	0,04	0,10	0,19	0,36	0,51	0,79	1,29	1,63	2,26	3,61	4,63	5,70	10,68	15,0	25,5
Desni tek PAD	0,03	0,13	0,23	0,44	0,64	1,00	1,71	2,21	3,16	5,02	6,60	10,55	15,05	17,8	44,2
Levi tek PAD-180	-	0,17	0,33	0,60	0,90	1,37	2,13	2,90	4,90	5,40	-	-	-	-	-
Desni tek PAD-180	-	0,16	0,29	0,56	0,83	1,32	2,25	3,00	3,90	6,32	-	-	-	-	-

Za določitev porabe zraka je treba porabo zraka pomnožiti z absolutnim tlakom in številom hodov na minuto.



Preklopni čas pribl. [s]

Tip	Premer bata [mm]														
	32	52	63	75	85	100	115	125	140	160	180	200	230	270	330
Levi tek PAD	0,03	0,07	0,11	0,18	0,36	0,38	0,60	0,80	1,13	1,43	1,99	3,08	4,15	6,16	5,50
Desni tek PAD	0,03	0,05	0,10	0,15	0,25	0,34	0,54	0,70	0,94	1,25	1,80	2,41	3,80	5,47	5,50
Levi tek PAS	-	0,07	0,13	0,32	0,32	0,54	0,92	1,20	1,64	2,27	3,08	3,58	6,20	8,97	6,40
Desni tek PAS	-	0,07	0,13	0,22	0,30	0,48	0,75	0,94	1,25	1,60	2,38	2,80	5,40	6,62	7,40
Levi tek PAD-180	-	0,08	0,14	0,34	0,42	0,64	1,11	1,87	2,95	3,03	-	-	-	-	-
Desni tek PAD-180	-	0,08	0,12	0,25	0,39	0,62	1,08	1,13	2,03	2,29	-	-	-	-	-

Preklopni čas pri 6bar krmilnem tlaku in brez vgrajenega krmilnega ventila.

Slike niso zavezujoče

Pridržujemo si pravico do sprememb konstrukcije, mer in materialov

Armature / Krogelne pipe - avtomatske / Nadomestni deli / Pnevmatiki rotacijski pogon serija PAD

Različica 4

150761 / Ustvarjeno 2026/23 SL

IZDELANO V EVROPI

+386 51 253 255

slovenia@stasto.eu

© STASTO AVTOMATIKA d.o.o.

www.stasto.si

Odpri serijo na spletu

Stran 8 / 8

