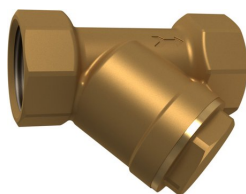
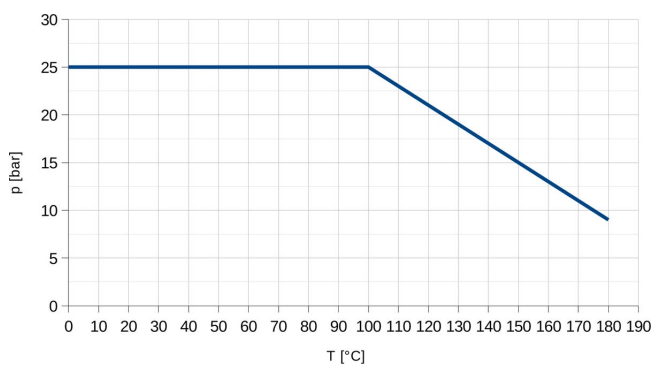


Filtr zanieczyszczeń z mosiądzu Seria 2305 i 3670

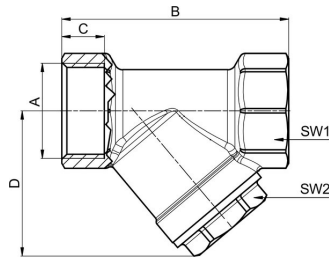


Konstrukcja	Filtr z wbudowanym sitkiem dokładnym
Przylącze	G3/8" ...G4" zgodnie z ISO228/1
Materiały	Korpus mosiężny (Serie 2305 bez ołowiu), wkład sitowy Stal nierdzewna 1.4301
Uszczelka pokrywy	Seria 2305: O-ring FKM Seria 3670: O-ring NBR
Zakres zastosowania	Gazy i ciecze z grupy 2 zgodnie z PED 2014/68/EU, które nie oddziałują korozyjnie na zastosowane materiały.
Temperatura medium	Seria 2305: -10...+180°C Seria 3670: -20...+100°C
Ciśnienie nominalne	Seria 2305: maksymalny 25bar do temperatury medium 100°C, dopuszczalne ciśnienie robocze dla wyższych temperatur patrz wykres ciśnienie-temperatura Seria 3670: 0...16bar
Rodzaj mocowania	Montaż w sztywnym systemie przewodów
Pozycja montażowa	poziomy

Wykres ciśnienie-temperatura



Wymiary



A	B	C	D	SW1	SW2	Rozmiar oczek [mm]	Masa [ok. kg]	Wartość Kv [m³/h]	Uszczelka pokrywy	Sitko zamienne	Typ
G3/8"	55	10	38	23	18	0,25	0,19	2,9	DR-2305-3/8"	ES-2305-3/8"	2305-3/8"
G1/2"	59	12	40,5	28	18	0,25	0,24	3,5	DR-2305-1/2"	ES-2305-1/2"	2305-1/2"
G3/4"	68	12,5	47,5	34	22	0,25	0,32	7	DR-2305-3/4"	ES-2305-3/4"	2305-3/4"
G1"	76	13,5	59	42	28	0,25	0,50	10,4	DR-2305-1"	ES-2305-1"	2305-1"
G11/4"	92	16	72	52	34	0,25	0,73	14,2	DR-2305-11/4"	ES-2305-11/4"	2305-11/4"
G11/2"	100	16	80	56	39	0,25	0,91	20,4	DR-2305-11/2"	ES-2305-11/2"	2305-11/2"
G2"	125	19	98,5	70	55	0,25	1,70	34	DR2305-2"	ES-2305-2"	2305-2"
G1/2"	57	12	34	25	21	0,35	0,13	4,4	DR-3670-1/2"	ES-3670-1/2"	3670-1/2"
G3/4"	66	14	42	31	24,5	0,35	0,20	6	DR-3670-3/4"	ES-3670-3/4"	3670-3/4"
G1"	80	15	51	38	30	0,35	0,35	8	DR-3670-1"	ES-3670-1"	3670-1"
G11/4"	87	15	61	47	35,5	0,5	0,44	15	DR-3670-11/4"	ES-3670-11/4"	3670-11/4"
G11/2"	98	16	69,5	54	34	0,5	0,68	21,3	DR-3670-11/2"	ES-3670-11/2"	3670-11/2"
G2"	118	17,5	85	67	40	0,5	1,02	32,5	DR-3670-2"	ES-3670-2"	3670-2"
G21/2"	150	20,5	100,5	85	49	0,5	1,98	58	DR-3670-21/2"	ES-3670-21/2"	3670-21/2"
G3"	170	23,5	118,5	99	59	0,6	3,00	80	DR-3670-3"	ES-3670-3"	3670-3"
G4"	218	25,5	157,5	122,5	70	0,6	-	100	DR-3670-4"	ES-3670-4"	3670-4"

Ilustracje niewiążące

Zastrzega się możliwość zmian konstrukcyjnych, wymiarowych i materiałowych

Armatura przemysłowa / Zawory regulacyjne, zawory bezpieczeństwa i osprzęt / osadnik zanieczyszczeń / osadnik zanieczyszczeń Seria 2305, 3670

Wersja 4

150844 / Utworzono 2026/23 PL

WYPRODUKOWANO W EUROPIE

+48 22 3970755 0

poland@stasto.eu

© STASTO Automation Sp. z o.o.

www.stasto.pl

Otwórz serię online

Strona 2 / 2

