

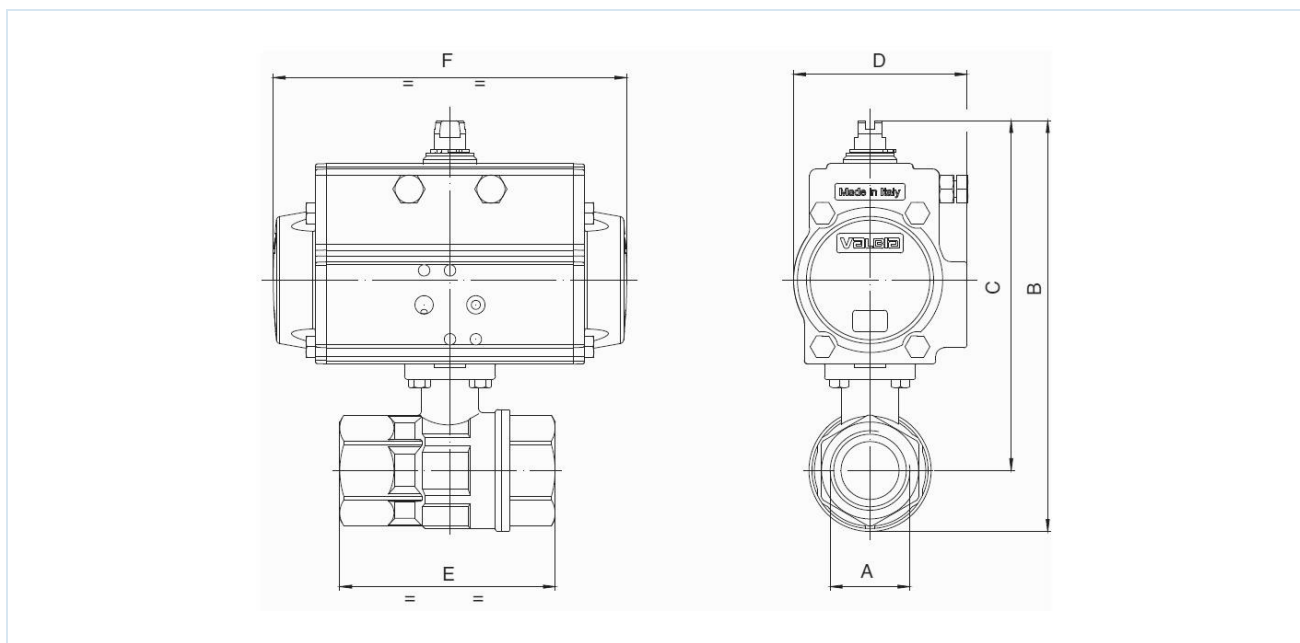
## Rozsdamentes acél golyóscsapok sűrített levegős forgatóhajtóművel Sorozat BAB1-...-SSTV



|                             |  |
|-----------------------------|--|
| Kivitel                     | Golyóscsap: Átmenőcsap -val/-vel úszó golyó, teljes átömlés, Kiegészítő furat<br>Meghajtás: dugattyús meghajtás 2 ellentétes irányban mozgó dugattyúval, rugalmas tömítés, a meghajtás minden részletében az ISO 5211 szerint, illetve a NAMUR-ajánlásoknak megfelelően, Mindkét oldali véghelyzet +/-5°-kal állítható   |
| Funkció                     | szállítható: kettős működésű vagy egyszeres működésű Kivitel   |
| Csatlakozás                 | RP1/2" ... RP2" ISO7/1 szerint   |
| Anyagok<br>Standard kivitel | Hajtás: Keményeloxált alumínium, Nikkelezett acél fogaskerék, Dugattyúvezetés POM, Tömítések NBR<br>Golyóscsap: Ház és golyó rozsdamentes acél 1.4401, Tömítések PTFE/FKM  |
| Alkalmazási terület         | gáz halmazállapotú és folyékony közegek, amelyek nem támadják meg a felhasznált anyagokat  |
| Közeg hőmérséklete          | -20...+160°C   |
| Környezeti hőmérséklet      | -20...+85°C  |
| Üzemi nyomás                | 0bar -ig Üzemi nyomás a táblázat és a nyomás-hőmérséklet diagram szerint, nem alkalmas vákuumhoz   |
| Vezérlőközeg                | szűrt és olajozott vagy olajozatlan sűrített levegő  |
| Vezérlőnyomás               | 5,5-8 bar, Alacsonyabb vezérlőnyomásokhoz való igazítás kérésre lehetséges   |
| Rögzítési mód               | Beépítés merev csővezetékrendszerbe  |
| Beépítési helyzet           | tetszőleges  |
| Különleges kivitel          | Golyóscsap: ATEX EX II 2G Ex h IIC T6...T1 Gb / II 2D Ex h IIIC T85°C...T450°C Db,<br>Hajtás: ATEX II 2G Ex h IIC T6...T3 Gb / II 2D Ex h IIIC T85°C...T200°C Db<br>Rozsdamentes acél fogaskerék, Környezeti hőmérsékletek -tól/-től -40...+85°C, illetve -20...150°C kérésre  |
| Tartozékok                  | beépített kézi, pneumatikus vagy elektromos vezérlőszelep<br>elektromos végállás-visszajelzés, Helyzet szabályozó I/P illetve P/P kivitelben<br>Kapcsolási sebesség szabályozása   |
| Rendelési megjegyzés        | Kérjük, rendeléskor adja meg továbbá a vezérlőnyomást, az üzemi közeget, az üzemi nyomást és az üzemi hőmérsékletet.   |
| Alkalmazási megjegyzés      | A nyomás- és hőmérséklet adatok normál körülményekre, kenő vagy nem zsírtalanító közegekre vonatkozó maximális értékek. Különösen a zsírtalanító közegek csökkentik a megadott értékeket és növelik a szükséges forgatónyomatot. Ezekben a speciális esetekben előzetes egyeztetést javasunk. A szelep kiválasztásánál a berendezésben előforduló legalacsonyabb vezérlőnyomást kell alapul venni. |



## Méreték



### Golyóscsapok kettős működésű forgatóhajtással

| Csatlakozás A | Névleges átmérő DN [mm] | max. üzemi nyomás [bar] -ig 85°C | B     | C     | D  | E   | F   | Hajtástípus | KV-érték [m³/h] | Tömeg [kb. kg] | Típus              |
|---------------|-------------------------|----------------------------------|-------|-------|----|-----|-----|-------------|-----------------|----------------|--------------------|
| RP1/2"        | 15                      | 40                               | 115   | 98    | 45 | 67  | 110 | PAD032      | 16,3            | 0,9            | BAB1-004-SSTV-D0   |
| RP1/2"        | 15                      | 64                               | 151,5 | 134,5 | 71 | 67  | 141 | PAD052      | 16,3            | 1,7            | BAB1-004-SSTV-D0B* |
| RP3/4"        | 20                      | 40                               | 121   | 100   | 45 | 78  | 110 | PAD032      | 29,5            | 1,0            | BAB1-005-SSTV-D0   |
| RP3/4"        | 20                      | 64                               | 157,5 | 136,5 | 71 | 78  | 141 | PAD052      | 29,5            | 1,8            | BAB1-005-SSTV-D0B* |
| RP1"          | 25                      | 40                               | 136   | 110   | 45 | 90  | 110 | PAD032      | 43              | 1,3            | BAB1-006-SSTV-D0   |
| RP1"          | 25                      | 64                               | 172,5 | 146,5 | 71 | 90  | 141 | PAD052      | 43              | 2,1            | BAB1-006-SSTV-D0B* |
| RP11/4"       | 32                      | 40                               | 146   | 113   | 45 | 100 | 110 | PAD032      | 89              | 1,6            | BAB1-007-SSTV-D0   |
| RP11/4"       | 32                      | 64                               | 182,5 | 149,5 | 71 | 100 | 141 | PAD052      | 89              | 2,4            | BAB1-007-SSTV-D0B* |
| RP11/2"       | 40                      | 40                               | 203   | 165   | 71 | 112 | 141 | PAD052      | 230             | 3,1            | BAB1-008-SSTV-D0   |
| RP2"          | 50                      | 40                               | 223   | 174   | 71 | 135 | 141 | PAD052      | 265             | 4,1            | BAB1-009-SSTV-D0   |

\*A B kiegészítéssel a golyóscsapok PAD052 hajtóművel vannak szerelve. Végálláskapcsoló dobozok és NAMUR vezérlőszelvények használata esetén B-típusokat kell alkalmazni.

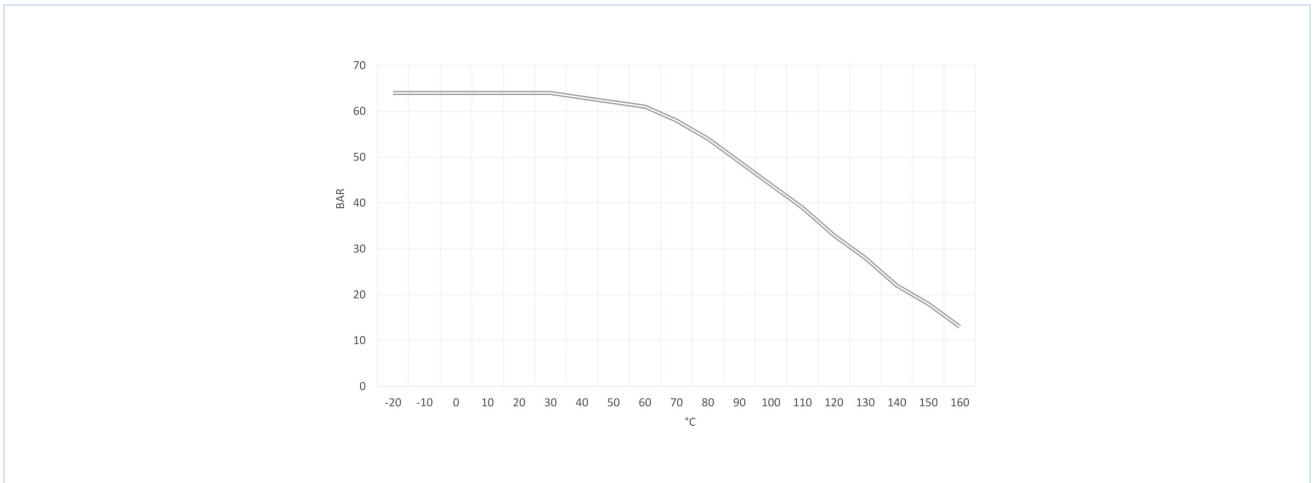
### Golyóscsapok egyszeres működésű forgatóhajtással

| Csatlakozás A | Névleges átmérő DN[mm] | max. üzemi nyomás [bar] -ig 85°C | B   | C   | D  | E   | F   | Hajtástípus | KV-érték [m³/h] | Tömeg [kb. kg] | Típus            |
|---------------|------------------------|----------------------------------|-----|-----|----|-----|-----|-------------|-----------------|----------------|------------------|
| RP1/2"        | 15                     | 40                               | 152 | 134 | 71 | 67  | 141 | PAS0525     | 16,3            | 1,9            | BAB1-004-SSTV-S0 |
| RP3/4"        | 20                     | 40                               | 157 | 136 | 71 | 78  | 141 | PAS0525     | 29,5            | 2,0            | BAB1-005-SSTV-S0 |
| RP1"          | 25                     | 40                               | 172 | 146 | 71 | 90  | 141 | PAS0525     | 43              | 2,3            | BAB1-006-SSTV-S0 |
| RP11/4"       | 32                     | 40                               | 182 | 150 | 71 | 100 | 141 | PAS0525     | 89              | 2,6            | BAB1-007-SSTV-S0 |
| RP11/2"       | 40                     | 40                               | 215 | 177 | 81 | 112 | 164 | PAS0635     | 230             | 4,1            | BAB1-008-SSTV-S0 |
| RP2"          | 50                     | 40                               | 235 | 186 | 81 | 135 | 164 | PAS0635     | 265             | 5,1            | BAB1-009-SSTV-S0 |

Az egyszeres működésű hajtások – eltérő rendelés hiányában – rugóerővel záró (NC) kivitelben kerülnek szállításra..



## Nyomás-hőmérséklet diagramm



Az ábrák nem kötelező érvényűek  
A konstrukció, a méretek és az anyagok változtatásának joga fenntartva

Szerelvények / gömbcsapok - automatikus működtetéssel / gömbcsapok - pneumatikus működtetéssel / pneumatikus forgatóhengerrel működtetett gömbcsap sorozat BAB1

Verzió 4

137993 / Készült 2026/23 HU

EURÓPÁBAN KÉSZÜLT

+36 20 461 3279

hungary@stasto.eu

© STASTO Automatizálás Kft.

www.stasto.hu

Sorozat megnyitása online

Oldal 3 / 3

