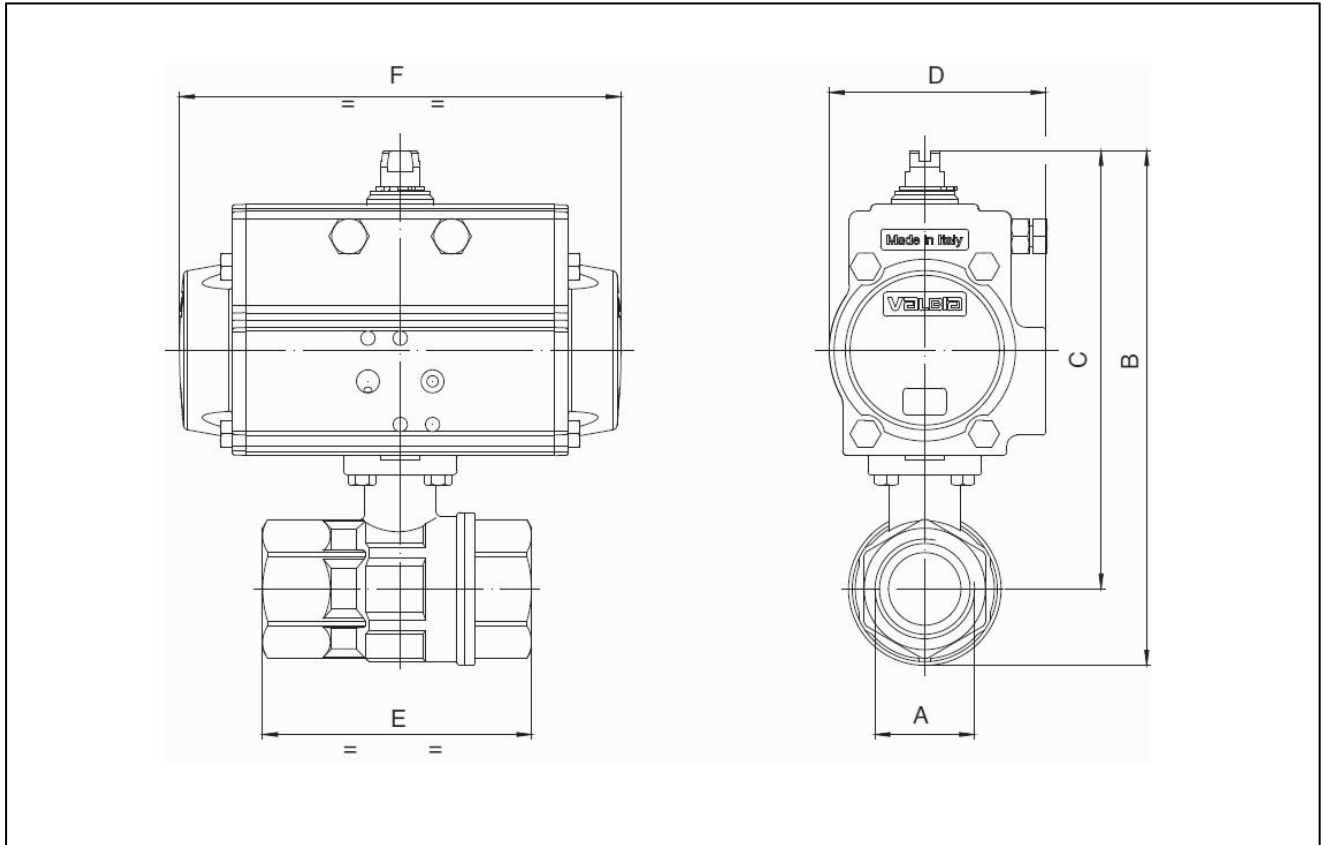


## Zawóry kulowe ze stali szlachetnej z pneumatycznym napędem obrotowym Seria BAB1-...-SSTV



budowa	zawór kulowy: zawór przelotowy z pływającą kula, pełny przelot, otwór wyrównujący ciśnienie Napęd: napęd tłokowy z 2 przeciwbieżnymi tłokami, elastycznymi uszczelnieniami, napęd w całości zgodny z ISO 5211 lub zaleceniami NAMUR, położenie końcowe obustronnie regulowane +/-5°
funkcja	dostępne wykonania dwustronnego działania lub jednostronnego działania wykonanie
przyłącze	RP1/2" ... RP2" zgodny z ISO7/1
materiały wykonanie standardowe	napęd: anodowane twardo aluminium, trzpień stal niklowana, prowadzenie tłoka POM, uszczelnienia NBR zawór kulowy: obudowa i kula stal szlachetna 1.4401, uszczelnienia PTFE/FKM
zakres zastosowania	media ciekłe i gazowe nieniszczące zastosowanych materiałów
temperatura medium	-20...+160°C
temperatura otoczenia	-20...+85°C
ciśnienie pracy	0bar do Ciśnienie robocze według tabeli i diagramu ciśnienie-temperatura, nie nadający się do próżni
medium sterujące	przefiltrowane powietrze, naoliwione lub nienaoliwione.
ciśnienie sterujące	5,5-8 bar, wykonanie do niskich ciśnień sterujących dostępne na żądanie.
mocowanie	zabudowa na rurociągu
sposób zabudowy	dowolnie
Wykonanie specjalne	zawór kulowy: ATEX EX II 2G Ex h IIC T6...T1 Gb / II 2D Ex h IIIC T85°C...T450°C Db, napęd: ATEX II 2G Ex h IIC T6...T3 Gb / II 2D Ex h IIIC T85°C...T200°C Db trzpień stal szlachetna, temperatura otoczenia od -40...+85°C, lub -20...150°C na zapytanie
Wyposażenie dodatkowe	zamontowany ręczny, pneumatyczny lub elektryczny zawór sterujący elektryczny sygnał położenia krańcowego, ustawnik pozycyjny wykonanie I/P lub P/P regulacja predkości przesterowania
wskazówka dot. zamówień	Przy zamówieniu proszę podać dodatkowo ciśnienie, temperaturę pracy i rodzaj medium oraz ciśnienie sterujące.
zasady doboru	Podane ciśnienie i temperatura są wartościami maksymalnymi przy normalnych warunkach pracy oraz naolejonym medium. Dla suchego medium należy zredukować podane wartości oraz zwiększyć niezbędny moment obrotowy. W przypadkach szczególnych prosimy zwracać się do nas z zapytaniem. Przy doborze armatury należy kierować się najniższym ciśnieniem sterującym występującym w instalacji.

## wymiary



### Zawory kulowe z napędem dwustronnego działania

przyłącze A	średnica nominalna DN [mm]	max. ciśnienie pracy [bar] do 85°C	B	C	D	E	F	typ napędu	współczynnik kv [m <sup>3</sup> /h]	ciężar [około kg]	typ
RP1/2"	15	40	115	98	45	67	110	PAD032	16,3	0,9	BAB1-004-SSTV-D0
RP1/2"	15	64	151,5	134,5	71	67	141	PAD052	16,3	1,7	BAB1-004-SSTV-D0B*
RP3/4"	20	40	121	100	45	78	110	PAD032	29,5	1,0	BAB1-005-SSTV-D0
RP3/4"	20	64	157,5	136,5	71	78	141	PAD052	29,5	1,8	BAB1-005-SSTV-D0B*
RP1"	25	40	136	110	45	90	110	PAD032	43	1,3	BAB1-006-SSTV-D0
RP1"	25	64	172,5	146,5	71	90	141	PAD052	43	2,1	BAB1-006-SSTV-D0B*
RP11/4"	32	40	146	113	45	100	110	PAD032	89	1,6	BAB1-007-SSTV-D0
RP11/4"	32	64	182,5	149,5	71	100	141	PAD052	89	2,4	BAB1-007-SSTV-D0B*
RP11/2"	40	40	203	165	71	112	141	PAD052	230	3,1	BAB1-008-SSTV-D0
RP2"	50	40	223	174	71	135	141	PAD052	265	4,1	BAB1-009-SSTV-D0

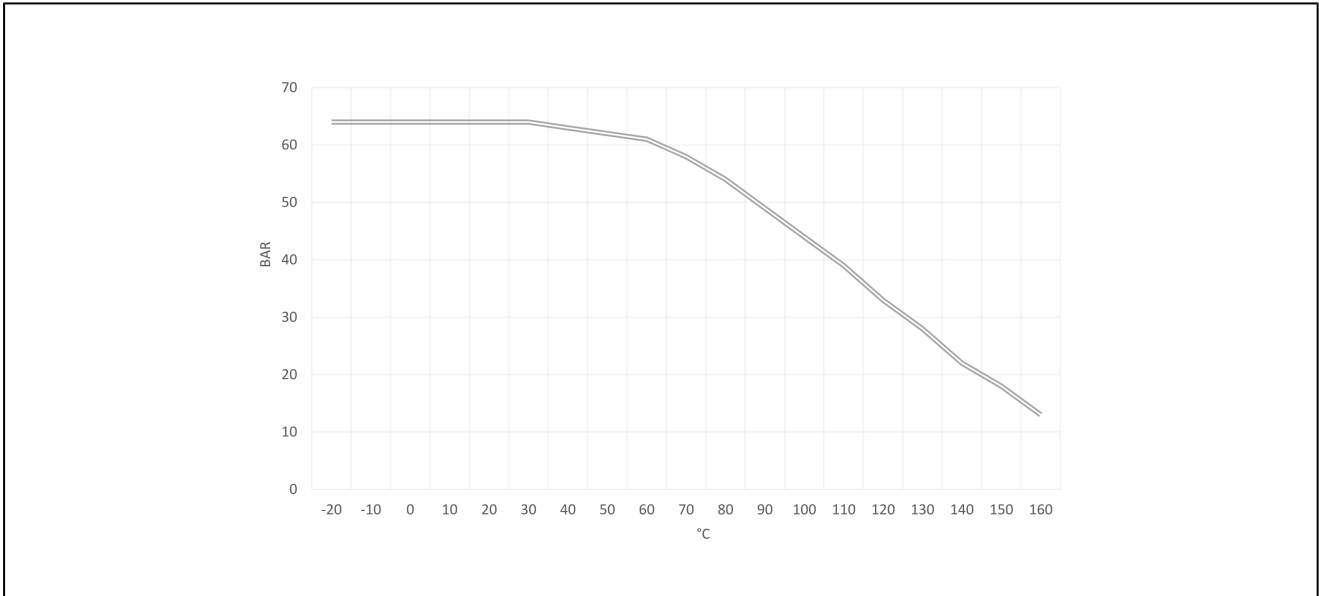
\*Dopisek B pojawia się przy zaworach kulowych z napędem PAD052. Jeżeli na napędzie ma być zamontowana skrzynka wyłączników krańcowych i/lub zawór sterujący NAMUR to należy stosować typ B.

### Zawory kulowe z napędem jednostronnego działania

przyłącze A	średnica nominalna DN[mm]	max. ciśnienie pracy [bar] do 85°C	B	C	D	E	F	typ napędu	współczynnik kv [m <sup>3</sup> /h]	ciężar [około kg]	typ
RP1/2"	15	40	152	134	71	67	141	PAS0525	16,3	1,9	BAB1-004-SSTV-S0
RP3/4"	20	40	157	136	71	78	141	PAS0525	29,5	2,0	BAB1-005-SSTV-S0
RP1"	25	40	172	146	71	90	141	PAS0525	43	2,3	BAB1-006-SSTV-S0
RP11/4"	32	40	182	150	71	100	141	PAS0525	89	2,6	BAB1-007-SSTV-S0
RP11/2"	40	40	215	177	81	112	164	PAS0635	230	4,1	BAB1-008-SSTV-S0
RP2"	50	40	235	186	81	135	164	PAS0635	265	5,1	BAB1-009-SSTV-S0

Napędy jednostronnego działania, jeżeli nie zostało inaczej ustalone, są dostarczane w wykonaniu (NC) sprężyna zamyka..

## diagram ciśnienie-temperatura



rysunki poglądowe

Zmiany w konstrukcji, wymiarach i wykonaniu materiałowym zastrzeżone