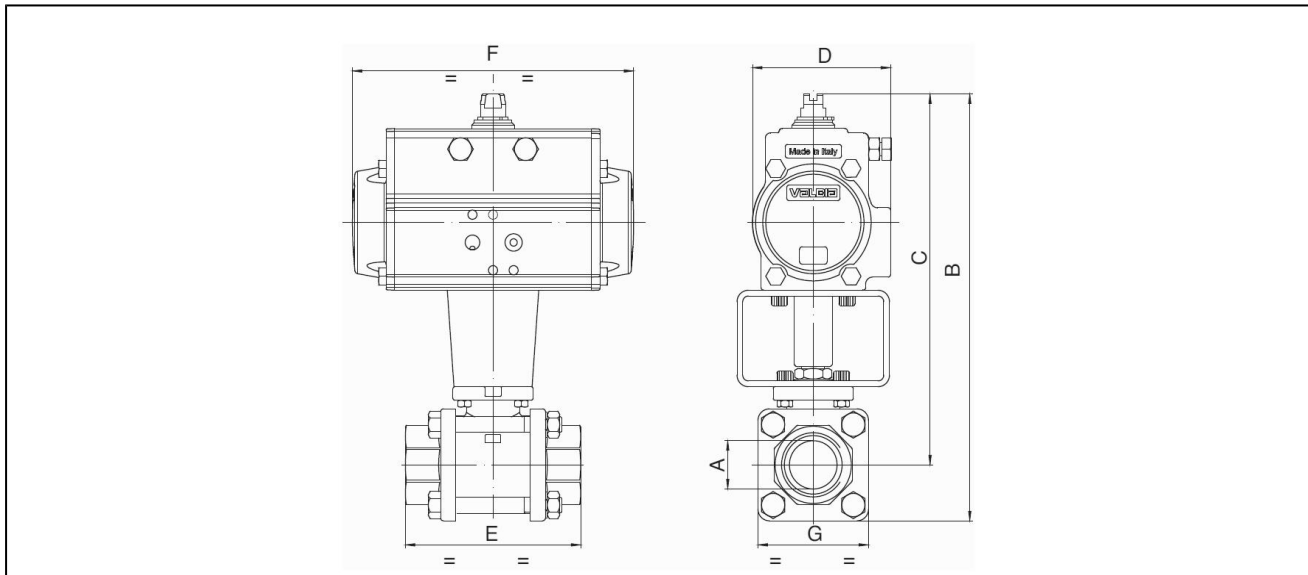


gömbcsap rozsdamentes acélból pneumatikus forgatóhengerral 1/4" értékig 4" sorozat BAC1-...-SSTV



kialakítás	gömbcsap: kétállású golyósszelep hozzá lebegő golyó, teljes átömlési keresztmetszetben nyitható, kiegyenlítő furat hajtómű: dugattyús hajtómű két egymással ellentétesen mozgó dugattyúval, rugalmas tömítéssel, a hajtómű minden részletében megfelel az ISO 5211, ill. a NAMUR irányelveknek, végpozíció +/-5° álltható mindkét oldalon
funkció	szállítási idő kétoldali működésű vagy egyoldali működésű kivitel
csatlakozás	RP1/4"...RP4" ISO7/1 szerint
anyagok alapkivitel	hajtómű: keményeloxált alumínium, fogaskerék acél nikkelezett, dugattyú megvezetése POM, tömítések NBR gömbcsap: ház és gömbtest rozsdamentes acél 1.4401, golyóselem tömítés PTFE, szártömítés PTFE/FKM
alkalmazás	gáz és folyékony halmazállapotú anyagok melyek nem károsítják a használt anyagot
közeghőmérséklet	-20°C...+160°C
környezeti hőmérséklet	-20°C...+85°C
üzemi nyomás	0bar értékig az üzemi nyomás a táblázat és a nyomás-hőmérséklet diagramm szerint, durva vákuumhoz használható
vezérlő közeg	szűrt és olajozott vagy nem olajozott sűrített levegő
vezérlő nyomás	5,5-8 bar, alacsonyabb vezérlő nyomásokhoz igazítás igény szerint kérhető
Rögzítés módja	beépítés merev sűrített levegő hálózatba
beépítési helyzet	bármelyik
egyedi kivitel	gömbcsap: ATEX EX II 2G Ex h IIC T6...T1 Gb / II 2D Ex h IIIC T85°C...T450°C Db, hajtómű: ATEX EX II 2G Ex h IIC T6...T3 Gb / II 2D Ex h IIIC T85°C...T200°C Db rozsdamentes acélból készült hajtófogaskerék, környezeti hőmérséklet től -40°C...+85°C, ill. -20°C...+150°C
Kellékek	kézi,pneumatikus vagy elektromos szabályozószeleppel elektromos véghelyzetjelző, I/P vagy P/P helyzetszabályozó a mozgási sebesség beállítása
rendelési információ	rendelés esetén kérjük vegye figyelembe a nyomásszabályozást, az üzemeltetési közeget és az üzemeltetési nyomást
használati utasítás	A nyomás és hőmérséklet értékek a maximum értékek az olajozott vagy nem zsírtmentesített közegekre értendők. Különösen a közvetítő közeg zsíreltávolító hatása csökkenti a jelzett értékeket és növeli a szükséges nyomatókat. Különleges alkalmazásokhoz előzetes konzultációt javasolunk. A szerelvény kiválasztásánál a berendezés mindenkor legalacsonyabb nyomásértéke mérvadó.

méretetek



gömbcsapok kétoldali működésű hajtóművel

csatlakozás A	névleges méret DN[mm]	max. üzemi nyomás [bar] értékig 85°C	B	C	D	E	F	G	hajtómű típusa	KV-érték [m ³ /h]	súly [kb. kg]	típus
RP1/4"	8	64	128	111	45	57	110	33	PAD032	5,4	0,9	BAC1-002-SSTV-D0
RP1/4"	8	64	164,5	147,5	71	57	141	33	PAD052	5,4	1,7	BAC1-002-SSTV-D0B*
RP3/8"	10	64	128	111	45	57	110	33	PAD032	6	0,9	BAC1-003-SSTV-D0
RP3/8"	10	64	164,5	147,5	71	57	141	33	PAD052	6	1,7	BAC1-003-SSTV-D0B*
RP1/2"	15	64	135	116	45	65	110	38	PAD032	16,3	1,0	BAC1-004-SSTV-D0
RP1/2"	15	64	171,5	152,5	71	65	141	38	PAD052	16,3	1,8	BAC1-004-SSTV-D0B*
RP3/4"	20	40	212	188	71	76	141	47	PAD052	29,5	2,1	BAC1-005-SSTV-D0
RP1"	25	40	222	193	71	92	141	58	PAD052	43	2,7	BAC1-006-SSTV-D0
RP11/4"	32	25	230	197	71	106	141	67	PAD052	89	3,2	BAC1-007-SSTV-D0
RP11/2"	40	25	267	229	81	116	164	76	PAD063	230	4,7	BAC1-008-SSTV-D0
RP2"	50	25	298	253	95	136	210	90	PAD075	265	6,9	BAC1-009-SSTV-D0
RP21/2"	65	16	348	281	106	153	241	134	PAD085	540	13,1	BAC1-010-SSTV-D0
RP3"	80	16	373	292	106	180	241	161	PAD085	873	19,6	BAC1-011-SSTV-D0
RP4"	100	16	436	341	123	217	275	190	PAD100	1390	29,7	BAC1-012-SSTV-D0

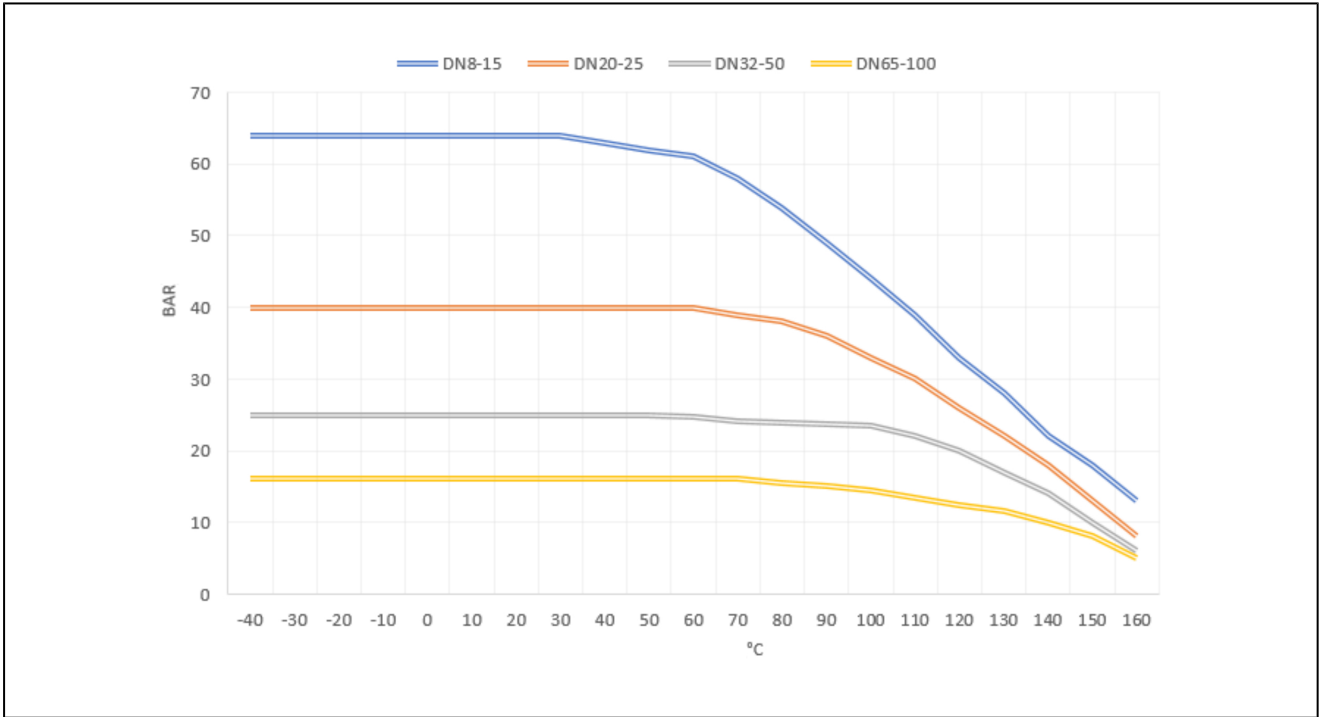
*PAD052 működtető egység a B kellekkel van felszerelve. végálláskapcsoló doboz és NAMUR vezérlőszelvény alkalmazása esetén használja a B típust.

gömbcsapok egyoldali működésű pneumatikus forgatóhengerrel

csatlakozás A	névleges méret DN[mm]	max. üzemi nyomás [bar] értékig 85°C	B	C	D	E	F	G	hajtómű típusa	KV-érték [m ³ /h]	súly [kb. kg]	típus
RP1/4"	8	64	164	148	71	57	141	33	PAS0525	5,4	2,0	BAC1-002-SSTV-S0
RP3/8"	10	64	164	148	71	57	141	33	PAS0525	6	2,0	BAC1-003-SSTV-S0
RP1/2"	15	64	171	152	71	65	141	38	PAS0525	16,3	2,1	BAC1-004-SSTV-S0
RP3/4"	20	40	224	200	81	76	164	47	PAS0635	29,5	3,1	BAC1-005-SSTV-S0
RP1"	25	40	234	205	81	92	164	58	PAS0635	43	3,7	BAC1-006-SSTV-S0
RP11/4"	32	25	242	209	81	106	164	67	PAS0635	89	4,3	BAC1-007-SSTV-S0
RP11/2"	40	25	299	261	106	116	241	76	PAS0855	230	7,8	BAC1-008-SSTV-S0
RP2"	50	25	326	281	123	136	275	90	PAS1005	265	12,0	BAC1-009-SSTV-S0
RP21/2"	65	16	415	348	137	153	333	134	PAS1155	540	23,7	BAC1-010-SSTV-S0
RP3"	80	16	452	371	148	180	372	161	PAS1255	873	28,3	BAC1-011-SSTV-S0
RP4"	100	16	482	387	148	217	372	190	PAS1255	1390	37,2	BAC1-012-SSTV-S0

egyoldali működésű hajtóművek szállítása "alaphelyzetben zárt" (NC), ha nincs meghatározva a rendelésben.

nyomás-hőmérséklet diagramm



az ábrák csak tájékoztató jellegűek
konstrukciós, méret és anyagválogatás joga fenntartva