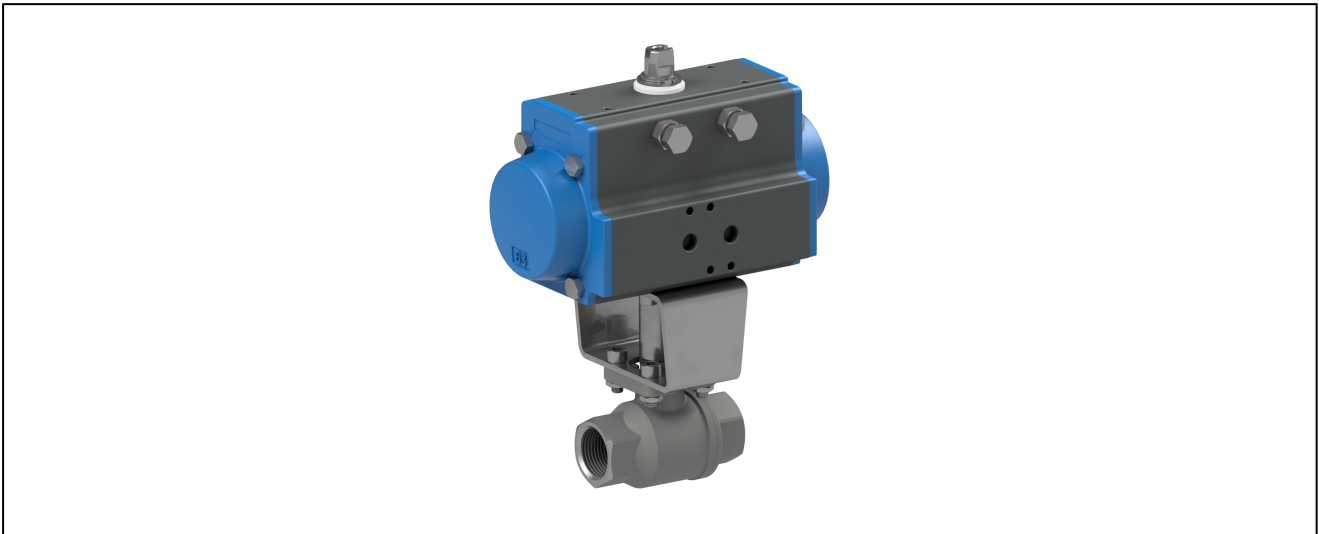
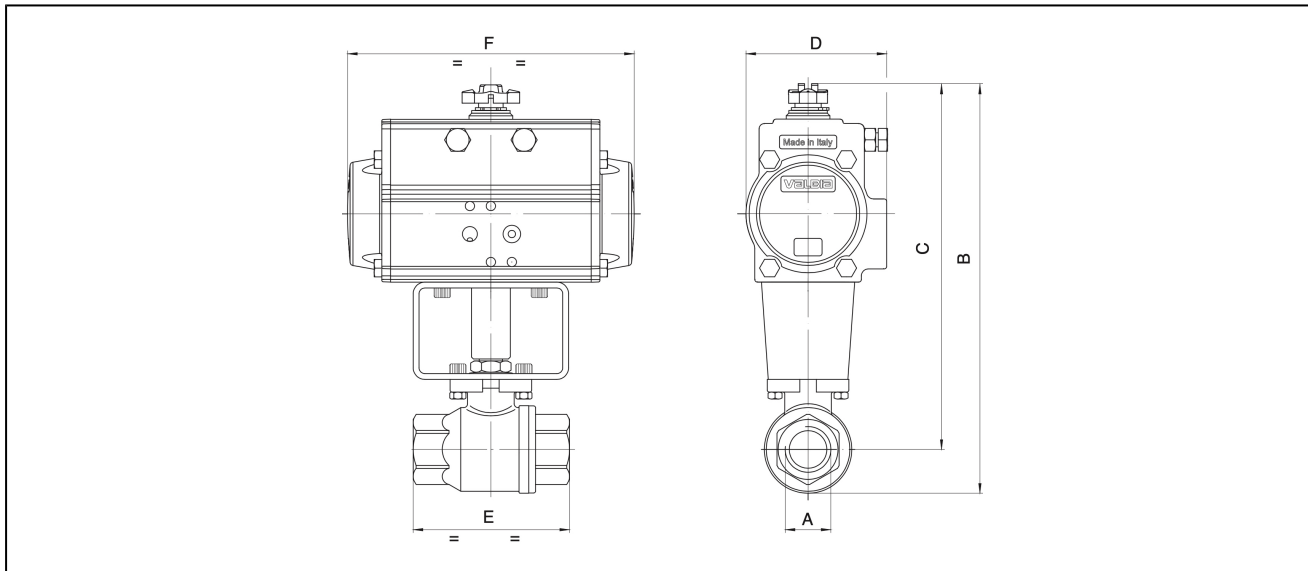


gömbcsap rozsdamentes acélból pneumatikus forgatóhengerrel sorozat BA891



kialakítás	gömbcsap: kétállású golyósszelep hozzá lebegő golyó, teljes átömlési keresztmetszetben nyitható, antisztatikus kivitel, kiegyenlítő furat hajtómű: dugattyús hajtómű két egymással ellentétesen mozgó dugattyúval, rugalmas tömítéssel, a hajtómű minden részletében megfelel az ISO 5211, ill. a NAMUR irányelveknek, végpozíció +/-5° álltható mindkét oldalon
funkció	szállítási idő kétoldali működésű vagy egyoldali működésű kivitel
csatlakozás	RP1/4" ... RP4" ISO7/1 szerint
anyagok alapkivitel	gömbcsap: ház és gömbtest rozsdamentes acél 1.4401, grafiterősítésű PTFE golyótömítés, szártömítés PTFE/FKM hajtómű: keményeloxált alumínium, fogaskerék acél nikkelezett, dugattyú megvezetése POM, tömítések NBR
alkalmazás	Az 1-es és 2-es csoport folyadékai és gázai ,melyek a felhasznált anyagokra a 2014/68/EU szerint nem ártalmasak.
közeghőmérséklet	-20...+160°C
környezeti hőmérséklet	-20...+85°C
üzemi nyomás	0 bar értékig az üzemi nyomás a táblázat és a nyomás-hőmérséklet diagramm szerint, durva vákuumhoz használható
vezérlő közeg	szűrt és olajozott vagy nem olajozott sűrített levegő
vezérlő nyomás	5,5...8 bar, alacsonyabb vezérlő nyomásokhoz igazítás igény szerint kérhető
Rögzítés módja	beépítés merev sűrített levegő hálózatba
beépítési helyzet	bármelyik
engedély	gömbcsap: ATEX EX II 2G Ex h IIC T6...T1 Gb / II 2D Ex h IIIC T85°C...T450°C Db, tűzbiztos, TA-Luft, SIL 3 hajtómű ATEX II 2G Ex h IIC T6...T3 Gb / II 2D Ex h IIIC T85°C...T200°C Db
egyedi kivitel	rozsdamentes acélból készült hajtófogaskerék, környezeti hőmérséklet -40...+85°C ill. -20...+150°C
Kellékek	kézi ,pneumatikus vagy elektromos szabályozószeleppel elektromos véghelyzetjelző, I/P vagy P/P helyszabályozó a mozgási sebesség beállítása
rendelési információ	rendelés esetén kérjük vegye figyelembe a nyomásszabályozást, az üzemeltetési közeget és az üzemeltetési nyomást
használati utasítás	A nyomás és hőmérséklet értékek a maximum értékek az olajozott vagy nem zsírmentesített közegekre értendők. Különösen a közvetítő közeg zsíreltávolító hatása csökkenti a jelzett értékeket és növeli a szükséges nyomatékot. Különleges alkalmazásokhoz előzetes konzultációt javasolunk. A szerelvény kiválasztásánál a berendezés mindenkor legalacsonyabb nyomásértéke mérvadó.

méretetek



gömbcsapok kétoldali működésű hajtóművel

csatlakozás A	névleges méret DN[mm]	max. üzemi nyomás [bar]	B	C	D	E	F	hajtómű típusa	KV-érték [m ³ /h]	súly [kb. kg]	típus
RP1/4"	8	140	121	106	45	55	110	PAD032	5,4		BA891-14-D0-A
RP1/4"	8	140	157	142	71	55	141	PAD052	5,4		BA891-14-D0-AB*
RP3/8"	10	140	121	106	45	55	110	PAD032	6		BA891-38-D0-A
RP3/8"	10	140	157	142	71	55	141	PAD052	6		BA891-38-D0-AB*
RP1/2"	15	140	127	109	45	66	110	PAD032	16,3		BA891-12-D0-A
RP1/2"	15	140	163	145	71	66	141	PAD052	16,3		BA891-12-D0-AB*
RP3/4"	20	105	222	199	81	79	164	PAD063	29,5		BA891-34-D0-A
RP1"	25	105	231	204	81	93	164	PAD063	43		BA891-10-D0-A
RP11/4"	32	64	240	208	81	100	164	PAD063	89		BA891-114-D0-A
RP11/2"	40	64	286	246	95	110	210	PAD075	230		BA891-112-D0-A
RP2"	50	64	301	253	95	131	210	PAD075	265		BA891-20-D0-A
RP21/2"	65	25	341	281	106	159	241	PAD085	540		BA891-212-D0-A
RP3"	80	25	376	304	123	185	275	PAD100	873		BA891-30-D0-A
RP4"	100	25	464	375	137	222	333	PAD115	1390		BA891-40-D0-A

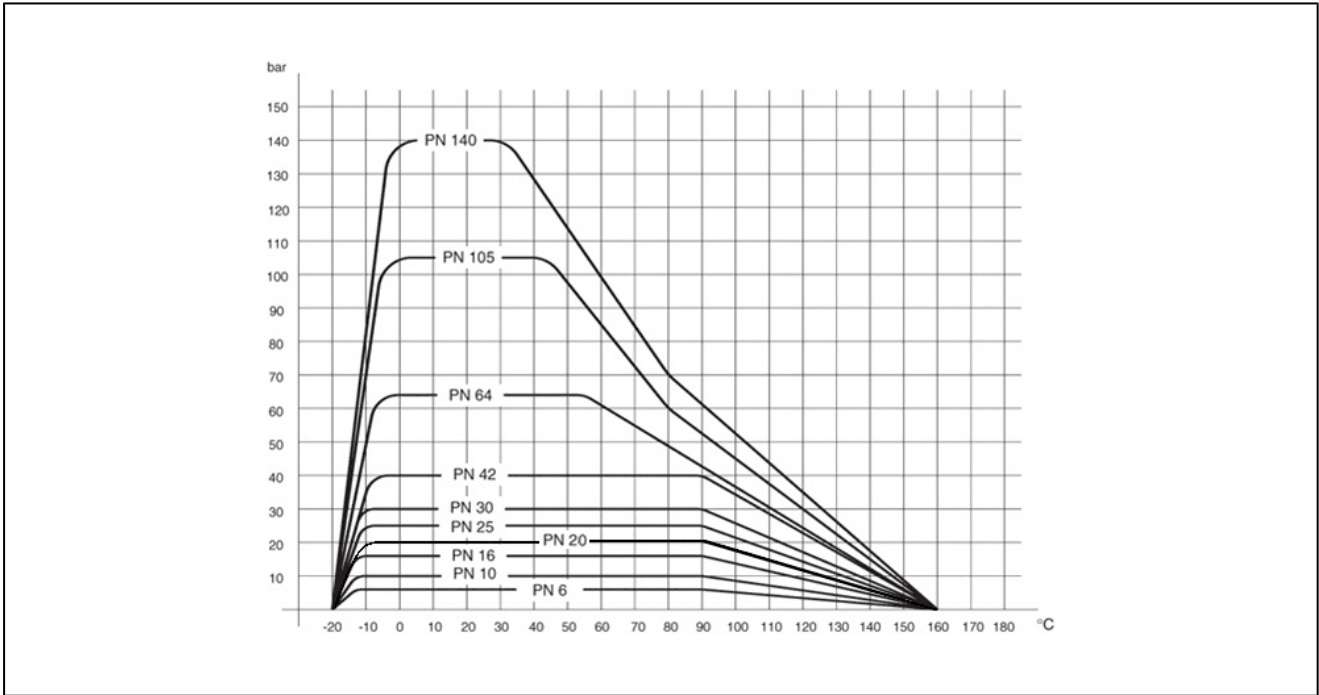
*PAD052 működtető egység a B kellel van felszerelve. végálláskapcsoló doboz és NAMUR vezérlőszелеp alkalmazása esetén használja a B típust

gömbcsapok egyoldali működésű pneumatikus forgatóhengerrel

csatlakozás A	névleges méret DN[mm]	max. üzemi nyomás [bar]	B	C	D	E	F	hajtómű típusa	KV-érték [m ³ /h]	súly [kb. kg]	típus
RP1/4"	8	140	157	142	71	55	141	PAS0525	5,4		BA891-14-S0-A
RP3/8"	10	140	157	142	71	55	141	PAS0525	6		BA891-38-S0-A
RP1/2"	15	140	163	145	71	66	141	PAS0525	16,3		BA891-12-S0-A
RP3/4"	20	105	254	231	106	79	241	PAS0855	29,5		BA891-34-S0-A
RP1"	25	105	263	236	106	93	241	PAS0855	43		BA891-10-S0-A
RP11/4"	32	64	272	240	106	100	241	PAS0855	89		BA891-114-S0-A
RP11/2"	40	64	313	273	123	110	275	PAS1005	230		BA891-112-S0-A
RP2"	50	64	362	315	137	131	333	PAS1155	265		BA891-20-S0-A
RP21/2"	65	25	409	348	137	159	333	PAS1155	540		BA891-212-S0-A
RP3"	80	25	465	393	164	185	435	PAS1405	873		BA891-30-S0-A
RP4"	100	25	522	434	186	222	500	PAS1605	1390		BA891-40-S0-A

egyoldali működésű hajtóművek szállítása "alaphelyzetben zárt" (NC), ha nincs meghatározva a rendelésben.

nyomás-hőmérséklet diagramm



az ábrák csak tájékoztató jellegűek
konstrukciós, méret és anyagváltoztatás joga fenntartva