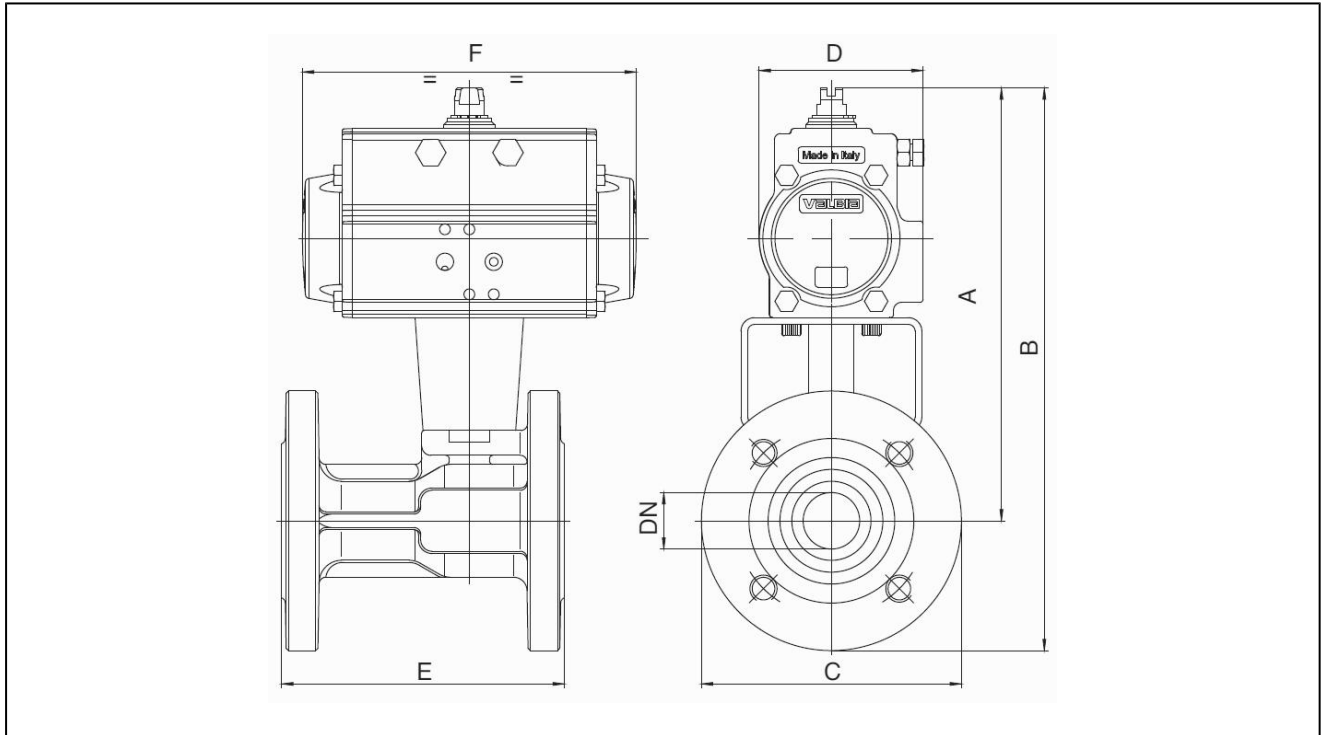


karimás gömbcsapok öntöttvas pneumatikus forgatóhengerrel sorozat BA040



kialakítás	hajtómű: dugattyús hajtómű két egymással ellentétesen mozgó dugattyúval, rugalmas tömítéssel, a hajtómű minden részletében megfelel az ISO 5211, ill. a NAMUR irányelveknek, végpozíció +/-5° álltható mindkét oldalon
funkció	szállítási idő kétoldali működésű vagy egyoldali működésű kivitel
csatlakozás	karima DN25...DN200 EN1092-1 szerint, PN16
hossz	DN25...DN150 EN558-1R14 szerint, DN200 EN558-1R27 szerint
anyagok alapkivitel	hajtómű: keményeloxált alumínium, fogaskerék acél nikkelezett, dugattyú megvezetése POM, tömítések NBR gömbcsap: test öntöttvas EN-GJL-250, gömbtest AISI 304, PTFE/NBR tömítések
alkalmazás	gáz és folyékony halmazállapotú anyagok melyek nem károsítják a használt anyagot
közeghőmérséklet	-10...+120°C
környezeti hőmérséklet	-20...+85°C
üzemi nyomás	vákuum max. 10 ⁻³ Torr értékig az üzemi nyomás a táblázat és a nyomás-hőmérséklet diagramm szerint
vezérlő közeg	szűrt és olajozott vagy nem olajozott sűrített levegő
vezérlő nyomás	5,5...8bar, alacsonyabb vezérlő nyomásokhoz igazítás igény szerint kérhető
Rögztítés módja	beépítés merev sűrített levegő hálózatba
beépítési helyzet	bármelyik
egyedi kivitel	gömbcsap: ATEX EX II 2G Ex h IIC T6...T1 Gb / II 2D Ex h IIC T85°C...T450°C Db, hajtómű: ATEX EX II 2G Ex h IIC T6...T3 Gb / II 2D Ex h IIC T85°C...T200°C Db rozsdamentes acélból készült hajtófogaskerék, környezeti hőmérséklet -40...+85°C, ill. -20...+150°C
Kellékek	kézi,pneumatikus vagy elektromos szabályozószeleppel elektromos véghelyzetjelző, I/P vagy P/P helyszabályozó a mozgási sebesség beállítása
rendelési információ	rendelés esetén kérjük vegye figyelembe a nyomásszabályozást, az üzemeltetési közeget és az üzemeltetési nyomást
használati utasítás	A nyomás és hőmérséklet értékek a maximum értékek az olajozott vagy nem zsírtmentesített közegekre értendőek. Különösen a közvetítő közeg zsíreltávolító hatása csökkenti a jelzett értékeket és növeli a szükséges nyomatékat. Különleges alkalmazásokhoz előzetes konzultációt javasolunk. A szerelvény kiválasztásánál a berendezés mindenkor legalacsonyabb nyomásértéke mérvadó.

méretetek



gömbcsapok kétoldali működésű hajtóművel

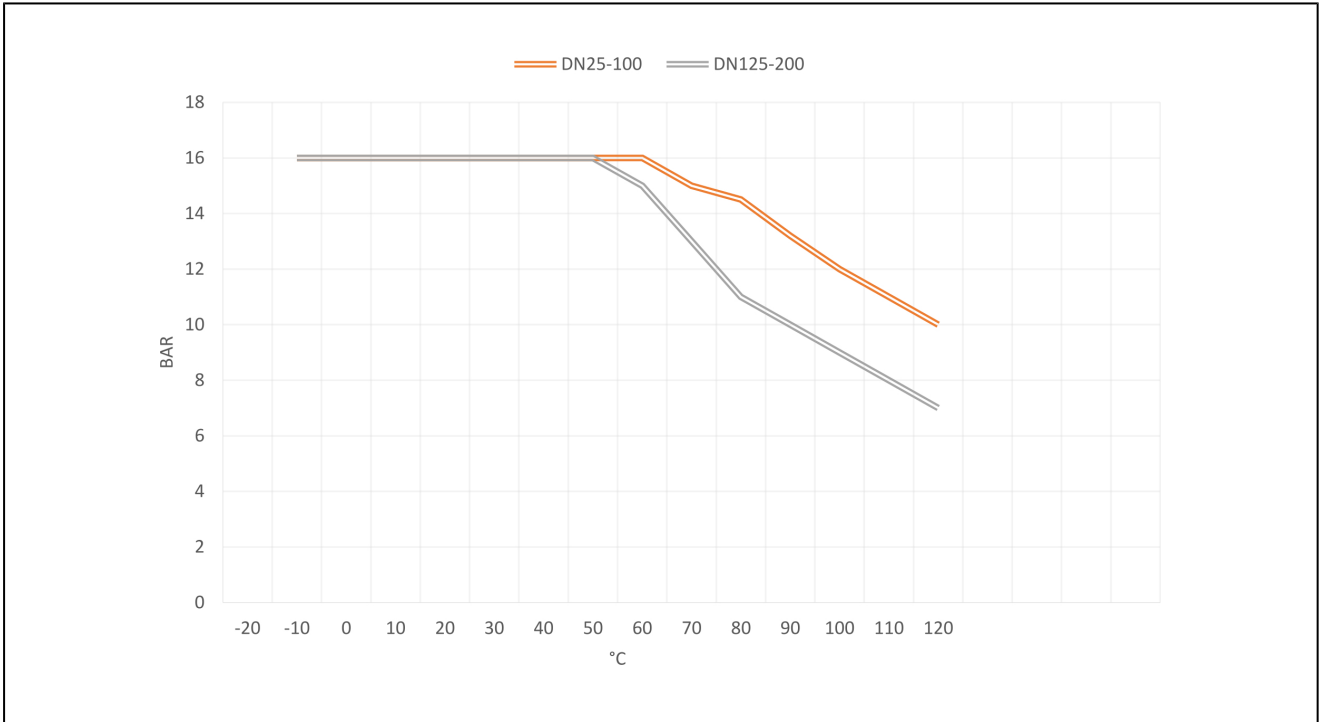
névleges méret DN[mm]	max. üzemi nyomás [bar] értékig 85°C	A	B	C	D	E	F	hajtómű típusa	KV-érték [m ³ /h]	súly [kb. kg]	típus
25	16	191	249	115	71	125	141	PAD052	65	4,6	BA040-025-D0
32	16	198	268	140	71	130	141	PAD052	104	6,1	BA040-032-D0
40	16	227	302	150	81	140	164	PAD063	174	8,6	BA040-040-D0
50	16	252	335	165	95	150	210	PAD075	301	11,3	BA040-050-D0
65	16	280	373	185	106	170	241	PAD085	546	16,0	BA040-065-D0
80	16	291	391	200	106	180	241	PAD085	873	18,1	BA040-080-D0
100	16	343	453	220	123	190	275	PAD100	1363	27,0	BA040-100-D0
125	16	400	525	250	137	200	333	PAD115	2360	44,1	BA040-125-D0
150	16	435	578	285	148	210	372	PAD125	3671	57,2	BA040-150-D0
200	16	523	693	340	186	400	500	PAD160	6817	125,7	BA040-200-D0

gömbcsapok egyoldali működésű pneumatikus forgatóhengerrel

névleges méret DN[mm]	max. üzemi nyomás [bar] értékig 85°C	A	B	C	D	E	F	hajtómű típusa	KV-érték [m ³ /h]	súly [kb. kg]	típus
25	16	203	261	115	81	125	164	PAS0635	65	5,4	BA040-025-S0
32	16	209	279	140	106	130	241	PAS0855	104	9,8	BA040-032-S0
40	16	259	334	150	106	140	241	PAS0855	174	11,8	BA040-040-S0
50	16	279	362	165	123	150	275	PAS1005	301	15,5	BA040-050-S0
65	16	348	441	185	106	170	333	PAS1155	546	24,3	BA040-065-S0
80	16	371	471	200	148	180	372	PAS1255	873	29,0	BA040-080-S0
100	16	389	499	220	148	190	372	PAS1255	1363	35,6	BA040-100-S0
125	16	458	583	250	186	200	500	PAS1605	2360	65,0	BA040-125-S0
150	16	538	681	285	217	210	579	PAS2005	3671	102,1	BA040-150-S0
200	16	580	750	340	217	400	579	PAS2005	6817	161,6	BA040-200-S0

egyoldali működésű hajtóművek szállítása "alaphelyzetben zárt" (NC), ha nincs meghatározva a rendelésben.

nyomás-hőmérséklet diagramm



az ábrák csak tájékoztató jellegűek
konstrukciós, méret és anyagválogatás joga fenntartva