

Šroubení se zářezným prstencem

Poniklovaná mosaz

Série DI-N

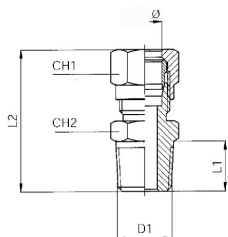


Konstrukční provedení	Šroubení s převlečnou maticí a řezným kroužkem
Připojení	R1/8"..."R1/2" volitelně válcový podle ISO 228/1 nebo kuželový podle ISO 7/1
Vnější průměr trubky	4...18mm
Materiály	Těleso Poniklovaná mosaz, řezný kroužek mosaz světlá
Normalizace	Řezný prsteneč a těleso DIN3861, Převlečná matice DIN3870
doporučené Materiály trubek	Měď (Cu), Hliník (Al), Plastové trubky pouze s použitím výztužných pouzder
Tolerance trubek	+/- 0,05mm do průměru 10mm, +/- 0,1mm od průměru 12mm
Médium	Stlačený vzduch, neutrální plyny, Kapaliny, které chemicky nenapadají materiály
Teplota média	-20...+70°C
Provozní tlak	-1...60bar, v závislosti na maximálním tlaku použité trubky



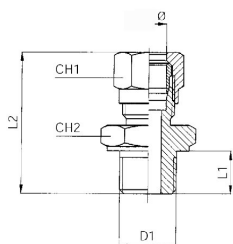
DI12C Přímé šroubení s vnějším závitem - Kuželový závit

Vnější průměr trubky D [mm]	D1	L1	L2	CH1	CH2	Hmotnost [g]	Typ
4	R1/8"	8	27	10	10	13	DI12C-04-18-N
5	R1/8"	8	28	12	11	17	DI12C-05-18-N
6	R1/8"	8	28	12	12	16	DI12C-06-18-N
6	R1/4"	11	32,5	12	14	26	DI12C-06-14-N
8	R1/8"	8	29,5	14	12	18	DI12C-08-18-N
8	R1/4"	11	33	14	14	24	DI12C-08-14-N
8	R3/8"	11,5	33	14	17	40	DI12C-08-38-N
10	R1/4"	11	37,5	19	17	44	DI12C-10-14-N
10	R3/8"	11,5	38	19	17	49	DI12C-10-38-N
12	R3/8"	11,5	39	22	19	61	DI12C-12-38-N
12	R1/2"	14	41	22	22	78	DI12C-12-12-N
15	R1/2"	14	42,5	27	22	104	DI12C-15-12-N
18	R1/2"	15,5	45	32	26	145	DI12C-18-12-N



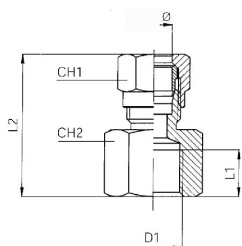
DI12 Přímé šroubení s vnějším závitem - Válcový závit

Vnější průměr trubky D [mm]	D1	L1	L2	CH1	CH2	Hmotnost [g]	Typ
4	M5x0,8	5	26	10	9	9	DI12-04-M5-N
4	G1/8"	6	25	10	14	17	DI12-04-18-N
5	G1/8"	8	29	12	14	20	DI12-05-18-N
6	G1/8"	6	26	12	14	18	DI12-06-18-N
6	G1/4"	8	29,5	12	17	32	DI12-06-14-N
8	G1/8"	6	27,5	14	14	21	DI12-08-18-N
8	G1/4"	8	30	14	17	33	DI12-08-14-N
10	G1/4"	8	34,5	19	17	43	DI12-10-14-N
10	G3/8"	9	36	19	19	63	DI12-10-38-N
12	G3/8"	10	39	22	22	68	DI12-12-38-N
12	G1/2"	12	42	22	27	97	DI12-12-12-N
15	G1/2"	12	43	27	27	116	DI12-15-12-N

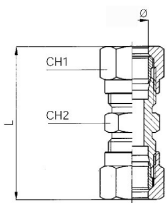


DI13 Přímé šroubení s převlečnou maticí

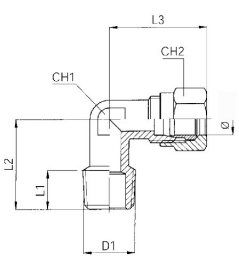
Vnější průměr trubky D [mm]	D1	L1	L2	CH1	CH2	Hmotnost [g]	Typ
4	G1/8"	8	24,5	10	14	18	DI13-04-18-N
5	G1/8"	10	29	12	14	22	DI13-05-18-N
6	G1/8"	8	26	12	14	21	DI13-06-18-N
6	G1/4"	11	30,5	12	17	35	DI13-06-14-N
8	G1/8"	8	26,5	14	14	24	DI13-08-18-N
8	G1/4"	11	31	14	17	38	DI13-08-14-N
10	G1/4"	11	35,5	19	17	56	DI13-10-14-N
10	G3/8"	11,5	36,5	19	20	66	DI13-10-38-N
18	G1/2"	15	40	31	26	165	DI13-18-12-N



DI13 Přímá spojka

	Vnější průměr trubky D [mm]	L	CH1	CH2	Hmotnost [g]	Typ
	4	33,5	10	10	15	DI13-04-N
5	36	12	11	23	DI13-05-N	
6	36,5	12	12	21	DI13-06-N	
8	38,5	14	14	28	DI13-08-N	
10	47,5	19	17	70	DI13-10-N	
12	50,5	22	19	89	DI13-12-N	
15	55,5	27	24	148	DI13-15-N	
18	53	32	27	155	DI13-18-N	

DI16C Úhlové šroubení s vnějším závitem - Kuželový závit

	Vnější průměr trubky D [mm]	D1	L1	L2	L3	CH1	CH2	Hmotnost [g]	Typ
	4	R1/8"	8	16	21	9	10	14	DI16C-04-18-N
5	R1/8"	8	17	23	9	12	18	DI16C-05-18-N	
6	R1/8"	8	16	22	9	12	16	DI16C-06-18-N	
6	R1/4"	11	20	24,5	11	12	19	DI16C-06-14-N	
8	R1/8"	8	17	24	11	14	21	DI16C-08-18-N	
8	R1/4"	11	20	24	11	14	26	DI16C-08-14-N	
10	R1/4"	11	23,5	32	13	19	48	DI16C-10-14-N	
10	R3/8"	11,5	24	32	13	19	51	DI16C-10-38-N	
12	R3/8"	11,5	25,5	34,5	15	22	72	DI16C-12-38-N	
12	R1/2"	14	28,5	34,5	15	22	79	DI16C-12-12-N	
15	R1/2"	14	30	38	17	27	102	DI16C-15-12-N	
18	R1/2"	15,5	34	44	22	32	150	DI16C-18-12-N	

DI17 Úhlová spojka

	Vnější průměr trubky D [mm]	L	CH1	CH2	Hmotnost [g]	Typ
	4	21	9	10	19	DI17-04-N
5	23	9	12	22	DI17-05-N	
6	23	9	12	22	DI17-06-N	
8	24	11	14	32	DI17-08-N	
10	32	13	19	77	DI17-10-N	
12	34,5	15	22	98	DI17-12-N	
15	38	17	27	146	DI17-15-N	
18	44	22	32	205	DI17-18-N	



DI21C T-šroubení s vnějším závitem - Kuželový závit

Vnější průměr trubky D [mm]	D1	L1	L2	L3	CH1	CH2	Hmotnost [g]	Typ
4	R1/8"	8	16	21	9	10	23	DI21C-04-18-N
5	R1/8"	8	17	23	9	12	28	DI21C-05-18-N
6	R1/8"	8	16	23	9	12	26	DI21C-06-18-N
6	R1/4"	11	20	24	11	12	30	DI21C-06-14-N
8	R1/8"	8	17	24	11	14	38	DI21C-08-18-N
8	R1/4"	11	20	24	11	14	41	DI21C-08-14-N
10	R1/4"	11	23,5	32	13	19	81	DI21C-10-14-N
10	R3/8"	11,5	24	32	13	19	92	DI21C-10-38-N
12	R3/8"	11,5	25,5	34,5	15	22	118	DI21C-12-38-N
12	R1/2"	14	28,5	34,5	15	22	125	DI21C-12-12-N
15	R1/2"	14	30	38	17	27	164	DI21C-15-12-N
18	R1/2"	15,5	34	44	22	32	210	DI21C-18-12-N

DI24C T-šroubení s vnějším závitem - Kuželový závit

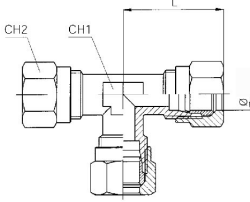
Vnější průměr trubky D [mm]	D1	L1	L2	L3	CH1	CH2	Hmotnost [g]	Typ
4	R1/8"	8	16	21	9	10	23	DI24C-04-18-N
5	R1/8"	8	17	23	9	12	30	DI24C-05-18-N
6	R1/8"	8	16	23	9	12	26	DI24C-06-18-N
6	R1/4"	11	20	24	11	12	30	DI24C-06-14-N
8	R1/8"	8	17	24	11	14	38	DI24C-08-18-N
8	R1/4"	11	20	24	11	14	41	DI24C-08-14-N
10	R1/4"	11	23,5	32	13	19	81	DI24C-10-14-N
10	R3/8"	11,5	24	32	13	19	92	DI24C-10-38-N
12	R3/8"	11,5	25,5	34,5	15	22	118	DI24C-12-38-N
12	R1/2"	14	28,5	34,5	15	22	125	DI24C-12-12-N
15	R1/2"	14	30	38	17	27	164	DI24C-15-12-N

DI27 Přímá průchodková spojka

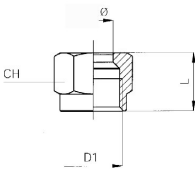
Vnější průměr trubky D [mm]	L1	CH1	CH2	Hmotnost [g]	Typ
4	57	10	12	26	DI27-04-N
5	60	12	14	41	DI27-05-N
6	51,5	12	14	38	DI27-06-N
8	55,5	14	16	53	DI27-08-N
10	62,5	19	19	105	DI27-10-N
12	64,5	22	22	133	DI27-12-N
15	69,5	27	25	227	DI27-15-N



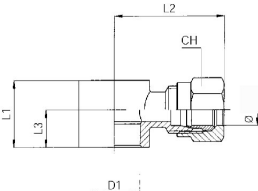
DI29 T-spojka

	Vnější průměr trubky D [mm]	L	CH1	CH2	Hmotnost [g]	Typ
	4	21	9	10	27	DI29-04-N
5	23	9	12	36	DI29-05-N	
6	23	9	12	31	DI29-06-N	
8	24	11	14	42	DI29-08-N	
10	32	13	19	101	DI29-10-N	
12	34,5	15	22	146	DI29-12-N	
15	38	17	27	213	DI29-15-N	
18	44	22	32	285	DI29-18-N	

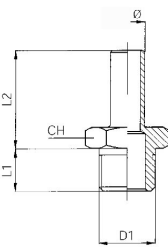
DI33 Převlečná matice

	Vnější průměr trubky D [mm]	D1	L1	CH1	Hmotnost [g]	Typ
	4	M8x1	11	10	4	DI33-04-M8X1-N
5	M10x1	11,5	12	6	DI33-05-M10X1-N	
6	M10x1	11,5	12	6	DI33-06-M10X1-N	
8	M12x1	12	14	7	DI33-08-M12X1-N	
10	M16x1,5	15,5	19	19	DI33-10-M16X15-N	
12	M18x1,5	15,5	22	26	DI33-12-M18X15-N	
15	M22x1,5	17	27	43	DI33-15-M22X15N	
18	M26x1,5			80	DI33-18-M26X15-N	

DI35 L-kroužkový díl

	Vnější průměr trubky D [mm]	D1	L1	L2	L3	CH	Hmotnost [g]	Typ
	6	R1/8"	15	26	9	12	19	DI35-06-18-N
6	R1/4"	17	28	9,5	12	26	DI35-06-14-N	
8	R1/8"	15	27	9	14	21	DI35-08-18-N	
8	R1/4"	17	29	9,5	14	27	DI35-08-14-N	

DI38C Závitová zasouvací vsuvka - Válcový závit

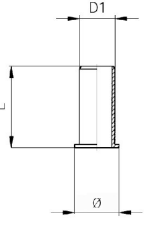
	Vnější průměr trubky D [mm]	D1	L1	L2	CH	Hmotnost [g]	Typ
	4	G1/8"	8	19	14	9	DI38C-04-18-N
5	G1/8"	8	22	14	12	DI38C-05-18-N	
6	G1/8"	8	22	14	11	DI38C-06-18-N	
6	G1/4"	10	22	17	16	DI38C-06-14-N	
8	G1/8"	8	23	14	11	DI38C-08-18-N	
8	G1/4"	10	23	17	17	DI38C-08-14-N	
10	G1/4"	10	27	17	20	DI38C-10-14-N	
10	G3/8"	10	27	22	35	DI38C-10-38-N	
12	G3/8"	10	27	22	33	DI38C-12-38-N	
12	G1/2"	12	27	27	56	DI38C-12-12-N	



DI47 železný kroužek

	Vnější průměr trubky D [mm]	L	Hmotnost [g]	Typ
	4	6	0,5	DI47-04-06-B
	5	7,5	1	DI47-05-75-B
	6	7	2	DI47-06-07-B
	8	7	2	DI47-08-07-B
	10	10	3	DI47-10-10-B
	12	10	4	DI47-12-10-B
	15	10	4,5	DI47-15-10-B
	18	11	6	DI47-18-11-B

DI56 Zpevňovací pouzdro

	Vnější průměr trubky D [mm]	Vnitřní průměr trubky D1 [mm]	L	Hmotnost [g]	Typ
	4	2	8	1	DI56-02-04-B-A
	6	4	12	1	DI56-04-06-B
	8	6	13	1	DI56-06-08-B
	10	8	14	2	DI56-08-10-B
	12	9	15	3	DI56-09-12-B-A
	12	10	16	3	DI56-10-12-B
	15	12,5	17	4	DI56-12,5-15-B

Vyobrazení nezávazné

Vyhrazujeme si právo na konstrukční, rozměrové a materiálové změny.

Pneumatika / Spojovací prvky / Šroubení s železným kroužkem / Šroubení s železným kroužkem - ponikovaná mosaz -1...60bar, ISO 8434-1 (DIN 2353)

