

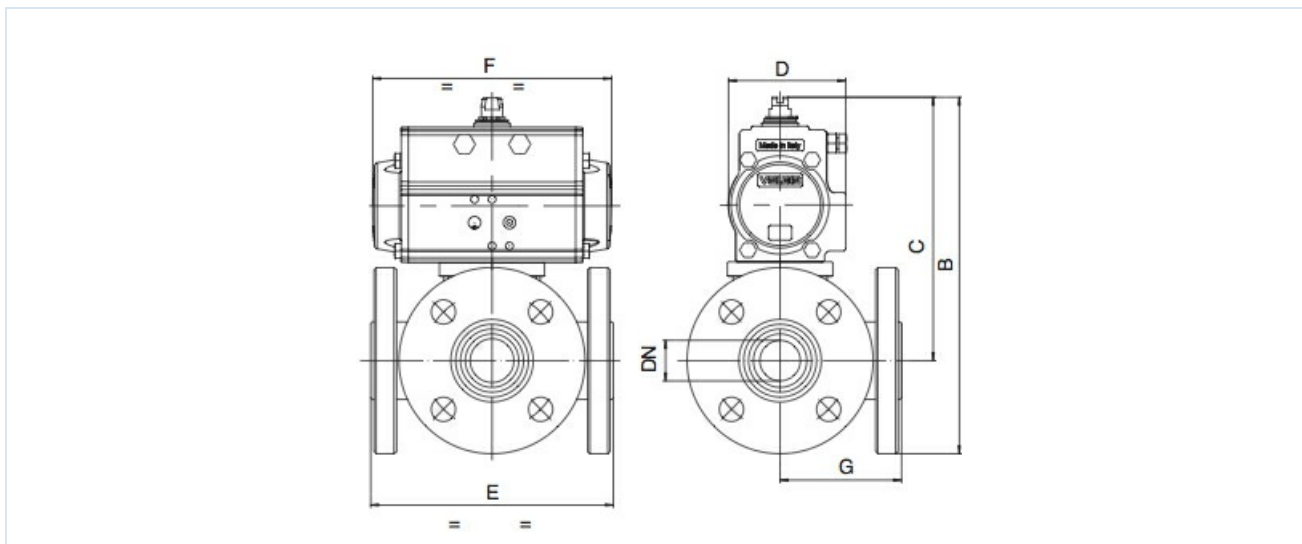
Třícestné přírubové kulové kohouty z nerezové oceli s pneumatickým otočným pohonem Série BA056, BA055



Konstrukční provedení	Kulový kohout: plný průtok, Koule s trojitým těsněním, bez překrytí Pohon: pístový pohon se 2 protiběžnými písty, elastické těsnění, pohon ve všech detailech podle ISO 5211, resp. podle doporučení NAMUR, Koncové polohy oboustranně nastavitelné +/-5°
Funkce	dostupné v dvojitý nebo jednočinný Provedení
Připojení	otočné příruby Příruby DN15...DN100 podle EN1092-1
Materiály Standardní provedení	Pohon: Tvrdě eloxovaný hliník, Pastorek ocel nikelovaný, Vedení pístu POM, Těsnění NBR Kulový kohout: Těleso Nerezová ocel 1.4404 leštěný, Koule Nerezová ocel 1.4404, Kulové těsnění MPTFE, Těsnění vřetena PTFE/FKM
Oblast použití	plynná a kapalná média, která nenapadají použité materiály
Teplota média	-20...+170°C
Teplota okolí	-20...+85°C
Provozní tlak	0bar až Provozní tlak podle tabulky a diagramu tlak–teplota
Řídicí médium	filtrovaný a olejovaný nebo neolejovaný stlačený vzduch
Řídicí tlak	5,5...8bar, Přizpůsobení na nižší ovládací tlaky možné na vyžádání
Způsob upevnění	Montáž do pevného potrubního systému
Montážní poloha	libovolně
Speciální provedení	Kulový kohout: antistatické provedení ATEX EX II 2G Ex h IIC T4 Gb / II 2D Ex h IIIC T135°C Db Pohon: ATEX II 2G Ex h IIC T6...T3 Gb / II 2D Ex h IIIC T85°C...T200°C Db Pastorek z nerezové oceli, Teploty okolí od -40...+85°C resp. -20...+150°C na vyžádání
Příslušenství	namontovaný ruční, pneumatický nebo elektrický řídicí ventil elektrická signalizace koncových poloh, Polohový regulátor v provedení I/P resp. P/P Regulace rychlosti spínání
Pokyn k objednávce	Při objednávce prosím navíc uveďte způsob spínání, ovládací tlak, provozní médium, provozní tlak a provozní teplotu.
Pokyn k použití	Údaje o tlaku a teplotě jsou maximální hodnoty pro normální podmínky, pro mazací nebo neodmašťující média. Zejména odmašťující média snižují uvedené hodnoty a zvyšují potřebný krouticí moment. Pro tyto zvláštní případy doporučujeme předchozí konzultaci. Při výběru armatury je třeba vycházet z nejnižšího ovládacího tlaku, který se v zařízení vyskytuje.



Rozměry



Kulové kohouty s dvojčinným otočným pohonem

Jmenovitá světllost DN[mm]	max. provozní tlak [bar] až 80°C	B	C	D	E	F	G	Typ pohonu	Hmotnost [cca. kg]	Typ T-vrtání	Typ L-vrtání
15	40	248	201	71	130	141	65	PAD052	4,7	BA056-15-D0	BA055-15-D0
20	40	272	220	81	140	164	70	PAD063	7,1	BA056-20-D0	BA055-20-D0
25	40	282	224	81	150	164	75	PAD063	8,3	BA056-25-D0	BA055-25-D0
32	40	333	263	95	180	210	90	PAD075	14,1	BA056-32-D0	BA055-32-D0
40	40	345	270	95	200	210	100	PAD075	17,5	BA056-40-D0	BA055-40-D0
50	40	355	273	95	220	210	110	PAD075	21,7	BA056-50-D0	BA055-50-D0
65	16	389	297	106	240	241	120	PAD085	28,3	BA056-65-D0	BA055-65-D0
80	16	374	274	123	260	275	130	PAD100	39,3	BA056-80-D0	BA055-80-D0
100	16	434	324	137	300	333	150	PAD115	57,7	BA056-100-D0	BA055-100-D0

Kulové kohouty s jednočinným otočným pohonem

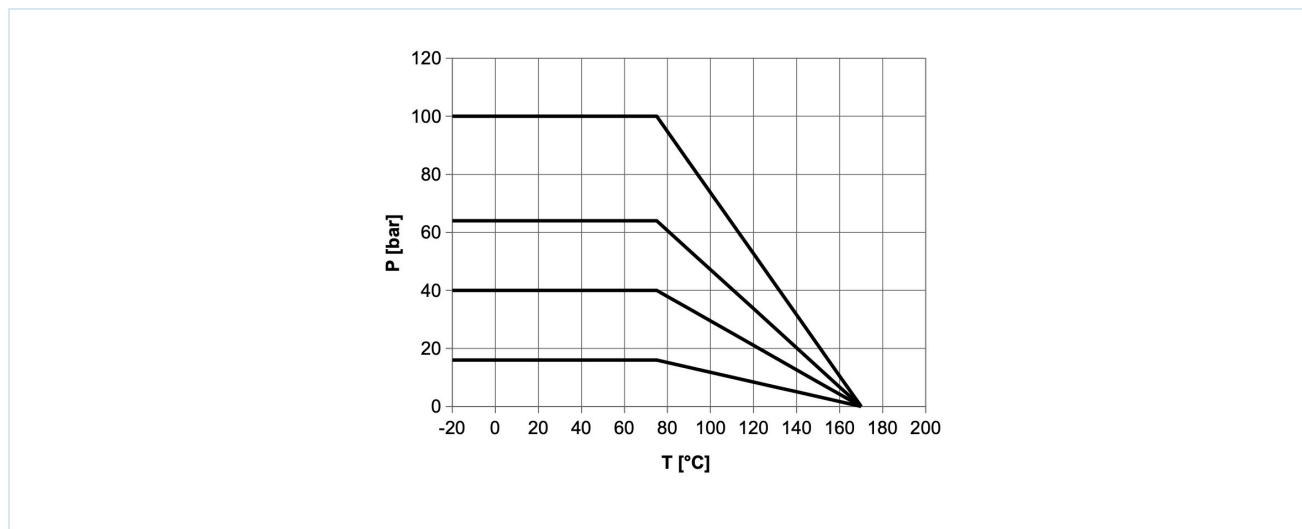
Jmenovitá světllost DN[mm]	max. provozní tlak [bar] až 80°C	B	C	D	E	F	G	Typ pohonu	Hmotnost [cca. kg]	Typ T-vrtání	Typ L-vrtání
15	40	278	230	95	130	210	65	PAS0755	6,9	BA056-15-S0	BA055-15-S0
20	40	304	252	106	140	241	70	PAS0855	10,2	BA056-20-S0	BA055-20-S0
25	40	336	279	123	150	275	75	PAS1005	11,3	BA056-25-S0	BA055-25-S0
32	40	310	240	123	180	275	90	PAS1005	18,6	BA056-32-S0	BA055-32-S0
40	40	357	282	137	200	333	100	PAS1155	26,3	BA056-40-S0	BA055-40-S0
50	40	367	285	137	220	333	110	PAS1155	29,9	BA056-50-S0	BA055-50-S0
65	16	398	306	148	240	372	120	PAS1255	37,9	BA056-65-S0	BA055-65-S0
80	16	467	367	186	260	500	130	PAS1605	63,7	BA056-80-S0	BA055-80-S0
100	16	492	382	186	300	500	150	PAS1605	79,6	BA056-100-S0	BA055-100-S0



Spínací schéma

BA056				BA055		
Způsob spínání 01	Způsob spínání 02	Způsob spínání 03	Způsob spínání 04	Způsob spínání 05	Způsob spínání 06	Způsob spínání 07
Pozice 1 (Klidová poloha u jednočinného pohonu)						
Pozice 2 (Pracovní poloha u jednočinného pohonu)						

Tlakově-teplotní diagram



Vyobrazení nezávazné

Vyhrazujeme si právo na konstrukční, rozměrové a materiálové změny.

Armatury / Kulové kohouty - s pohonem / Kulové kohouty, přírubové - pneumaticky ovládané / kulový kohout - přírubový, s otočným pneumatickým pohonem série BA055, BA056

Verze 4

151189 / Vygenerováno 2026/23 CS

VYROBENO V EVROPĚ

+420 317 701700 00

lan@stasto.cz

© STASTO Automation s.r.o.

www.stasto.cz

Otevřít sérii online

Strana 3 / 3

