

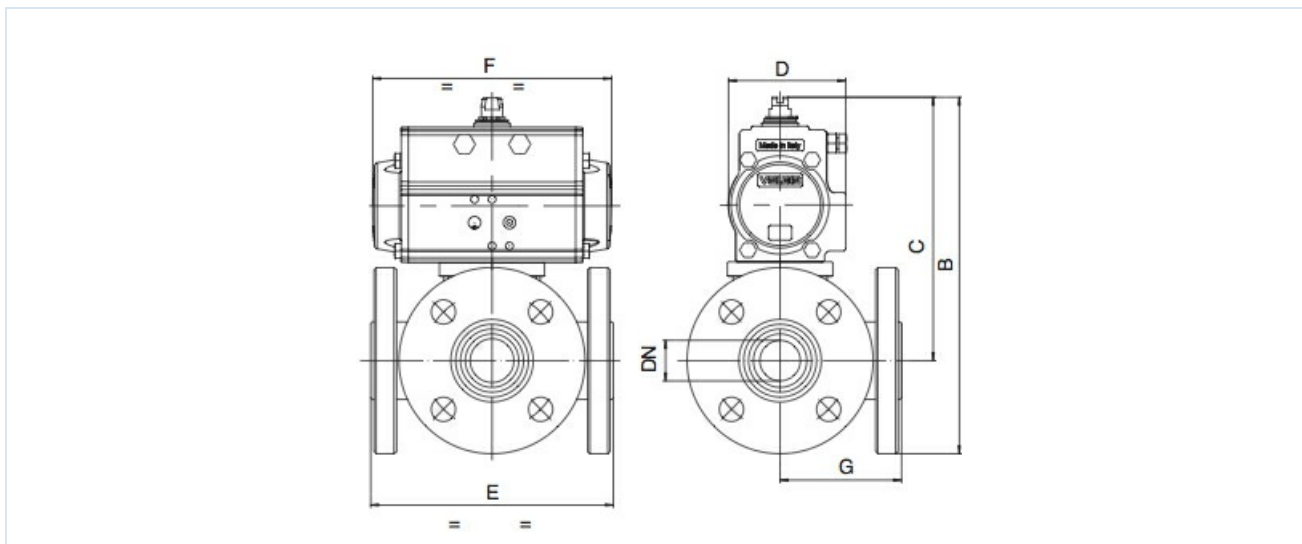
Háromutas rozsdamentes acél karimás gömbcsapok sűrített levegős forgatóhajtóművel Sorozat BA056, BA055



Kivitel	Golyócsap: teljes átömlés, Háromhjú tömítőgolyó, nem átfedésmentes Meghajtás: dugattyús meghajtás 2 ellentétes irányban mozgó dugattyúval, rugalmas tömítés, a meghajtás minden részletében az ISO 5211 szerint, illetve a NAMUR-ajánlásoknak megfelelően, Mindkét oldali véghelyzet +/-5°-kal állítható
Funkció	szállítható: kettős működésű vagy egyszeres működésű Kivitel
Csatlakozás	forgatható karimák Karimák DN15...DN100 EN1092-1 szerint
Anyagok Standard kivitel	Hajtás: Keményeloxált alumínium, Nikkelezett acél fogaskerék, Dugattyúvezetés POM, Tömítések NBR Golyócsap: Ház Rozsdamentes acél 1.4404 polírozott, Golyó Rozsdamentes acél 1.4404, Golyóstömítés MPTFE, Orsótömítés PTFE/FKM
Alkalmazási terület	gáz halmazállapotú és folyékony közegek, amelyek nem támadják meg a felhasznált anyagokat
Közeg hőmérséklete	-20...+170°C
Környezeti hőmérséklet	-20...+85°C
Üzemi nyomás	0bar -ig Üzemi nyomás a táblázat és a nyomás-hőmérséklet diagram szerint
Vezérlőközeg	szűrt és olajozott vagy olajozatlan sűrített levegő
Vezérlőnyomás	5,5...8bar, Alacsonyabb vezérlőnyomásokhoz való igazítás kérésre lehetséges
Rögzítési mód	Beépítés merev csővezetékrendszerbe
Beépítési helyzet	tetszőleges
Különleges kivitel	Golyócsap: antisztatikus kivitel ATEX EX II 2G Ex h IIC T4 Gb / II 2D Ex h IIIC T135°C Db Hajtás: ATEX II 2G Ex h IIC T6...T3 Gb / II 2D Ex h IIIC T85°C...T200°C Db Rozsdamentes acél fogaskerék, Környezeti hőmérsékletek -tól/-től -40...+85°C illetve -20...+150°C kérésre
Tartozékok	beépített kézi, pneumatikus vagy elektromos vezérlőszелеп elektromos végállás-visszajelzés, Helyzet szabályozó I/P illetve P/P kivitelben Kapcsolási sebesség szabályozása
Rendelési megjegyzés	Kérjük, rendeléskor adja meg továbbá a kapcsolási módot, a vezérlőnyomást, az üzemi közeget, az üzemi nyomást és az üzemi hőmérsékletet.
Alkalmazási megjegyzés	A nyomás- és hőmérséklet adatok normál körülményekre, kenő vagy nem zsírtalanító közegekre vonatkozó maximális értékek. Különösen a zsírtalanító közegek csökkentik a megadott értékeket és növelik a szükséges forgatónyomatékokat. Ezekben a speciális esetekben előzetes egyeztetést javasolunk. A szelep kiválasztásánál a berendezésben előforduló legalacsonyabb vezérlőnyomást kell alapul venni.



Méreték



Golyóscsapok kettős működésű forgatóhajtással

Névleges átmérő DN[mm]	max. üzemi nyomás [bar] -ig 80°C	B	C	D	E	F	G	Hajtástípus	Tömeg [kb. kg]	Típus T-furat	Típus L-furat
15	40	248	201	71	130	141	65	PAD052	4,7	BA056-15-D0	BA055-15-D0
20	40	272	220	81	140	164	70	PAD063	7,1	BA056-20-D0	BA055-20-D0
25	40	282	224	81	150	164	75	PAD063	8,3	BA056-25-D0	BA055-25-D0
32	40	333	263	95	180	210	90	PAD075	14,1	BA056-32-D0	BA055-32-D0
40	40	345	270	95	200	210	100	PAD075	17,5	BA056-40-D0	BA055-40-D0
50	40	355	273	95	220	210	110	PAD075	21,7	BA056-50-D0	BA055-50-D0
65	16	389	297	106	240	241	120	PAD085	28,3	BA056-65-D0	BA055-65-D0
80	16	374	274	123	260	275	130	PAD100	39,3	BA056-80-D0	BA055-80-D0
100	16	434	324	137	300	333	150	PAD115	57,7	BA056-100-D0	BA055-100-D0

Golyóscsapok egyszeres működésű forgatóhajtással

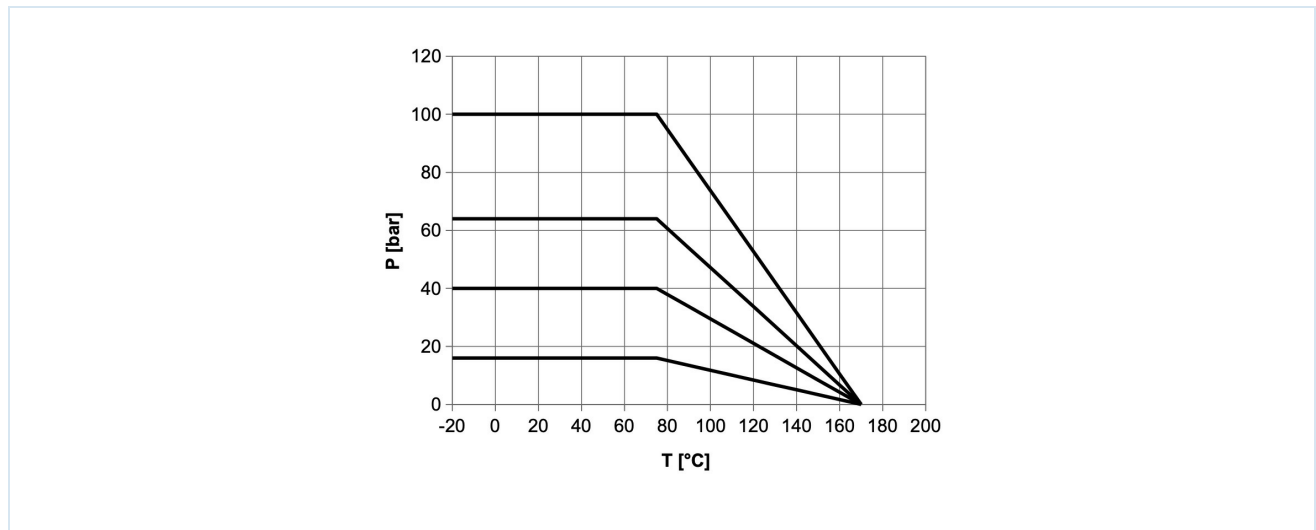
Névleges átmérő DN[mm]	max. üzemi nyomás [bar] -ig 80°C	B	C	D	E	F	G	Hajtástípus	Tömeg [kb. kg]	Típus T-furat	Típus L-furat
15	40	278	230	95	130	210	65	PAS0755	6,9	BA056-15-S0	BA055-15-S0
20	40	304	252	106	140	241	70	PAS0855	10,2	BA056-20-S0	BA055-20-S0
25	40	336	279	123	150	275	75	PAS1005	11,3	BA056-25-S0	BA055-25-S0
32	40	310	240	123	180	275	90	PAS1005	18,6	BA056-32-S0	BA055-32-S0
40	40	357	282	137	200	333	100	PAS1155	26,3	BA056-40-S0	BA055-40-S0
50	40	367	285	137	220	333	110	PAS1155	29,9	BA056-50-S0	BA055-50-S0
65	16	398	306	148	240	372	120	PAS1255	37,9	BA056-65-S0	BA055-65-S0
80	16	467	367	186	260	500	130	PAS1605	63,7	BA056-80-S0	BA055-80-S0
100	16	492	382	186	300	500	150	PAS1605	79,6	BA056-100-S0	BA055-100-S0



Kapcsolási rajz

BA056				BA055		
Kapcsolási mód 01	Kapcsolási mód 02	Kapcsolási mód 03	Kapcsolási mód 04	Kapcsolási mód 05	Kapcsolási mód 06	Kapcsolási mód 07
Pozíció 1 (Alaphelyzet egyszeres működésű hajtásnál)						
Pozíció 2 (Munkapozíció egyszeres működésű hajtásnál)						

Nyomás-hőmérséklet diagramm



Az ábrák nem kötelező érvényűek
A konstrukció, a méretek és az anyagok változtatásának joga fenntartva

Szerelvények / gömbcsapok - automatikus működtetéssel / karimás gömbcsapok - pneumatikus működtetéssel / pneumatikus forgatóhengerrel működtetett karimás gömbcsap sorozat BA055, BA056

