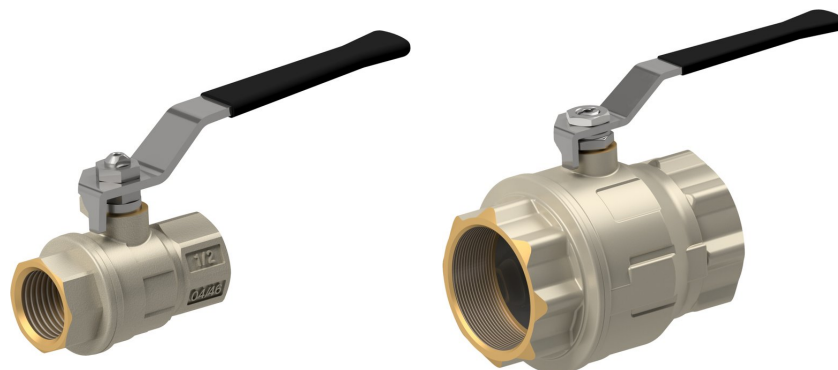
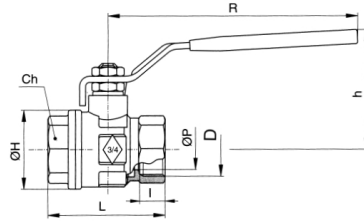


Kuleventiler i messing Serie 1810 og 1710



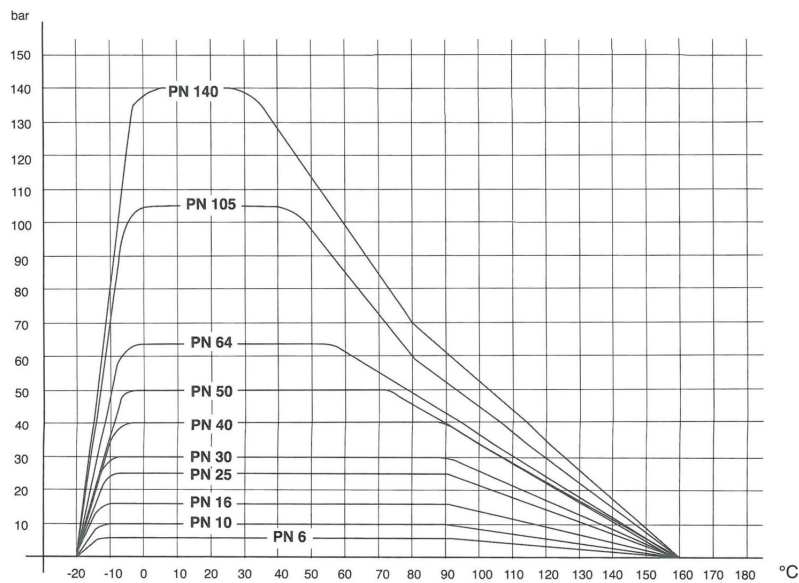
Konstruksjonstype	Gjennomgangskran med flytende kule, full gjennomgang
Tilkobling	RP1/4", RP3/8" evt. RP21/2"...RP4" i henhold til ISO7/1, G1/2"...G2" i henhold til ISO228/1
Materialer	Hus messing CW617N forniklet, Kule messing CW617N hardforkrommet, Kulepakning PTFE, Spindeltetning PTFE etterjusterbar/NBR, Håndspak stål galvanisert med svart PVC-kappe
Monteringstype	Montering i stivt rørsystem
Monteringsposisjon	valgfri
Bruksområde	Gasser og væsker i gruppe 2 i henhold til PED 2014/68/EU, som ikke angriper de brukte materialene.
Mediatemperatur	-20...+160°C
Driftstrykk	Vakuüm 1mbar til Nominelt trykk i henhold til tabell for driftstemperaturer opptil 80°C. Tillatt driftstrykk for høyere temperaturer, se trykk-temperaturdiagrammet.
Aktivering	ved 90° dreining av håndspaken





D	Nominell diameter DN[mm]	PN [bar]	CH	h	H	l	L	R	P	Kv-verdi [m ³ /h]	Vekt [ca. kg]	Type
RP1/4"	8	64	20	42	23	11	51,5	96	10	5,4	0,15	1810-1/4"
RP3/8"	10	64	20	42	23	11,4	51,5	96	10	6	0,14	1810-3/8"
G1/2"	15	64	25	47	33	13,5	55	95	15	16,3	0,20	1810-1/2"
G3/4"	20	50	31	59	39	12,5	57	120	20	29,5	0,32	1810-3/4"
G1"	25	50	38	63	49	15	69,5	120	25	43	0,49	1810-1"
G1 1/4"	32	50	48	76,5	59	17	81,5	150	32	89	0,80	1810-1 1/4"
G1 1/2"	40	40	54	82,5	73	18	95	150	40	230	1,18	1810-1 1/2"
G2"	50	40	67	95	86	22	113	159	50	265	1,80	1810-2"
RP2 1/2"	65	25	90	123	111	30,2	152	206	65	540	3,71	1710-2 1/2"
RP3"	80	25	105	133	136	33,3	177	206	80	873	5,90	1710-3"
RP4"	100	25	130	165	166	39,3	214	261	100	1390	10,00	1710-4"

Trykk-temperatur-diagramm



Illustrasjoner er ikke bindende
Med forbehold om konstruksjons-, mål- og materialendringer

Armaturer / Kuleventiler – manuelle / Kuleventiler – messing / Messing kuleventil Serie 1810, 1710

Versjon 6

137916 / Generert 2026/23 NB

PRODUSERT I EUROPA

+43 512 52076

austria@stasto.eu

© STASTO Automation KG

www.stasto.com

Åpne serie på nett

Side 2 / 2

