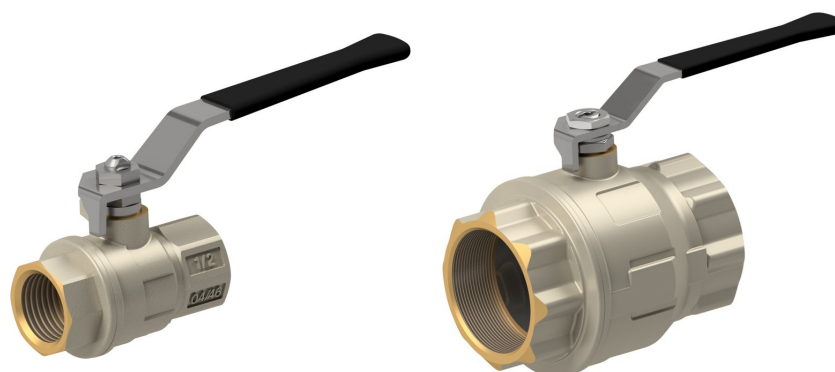
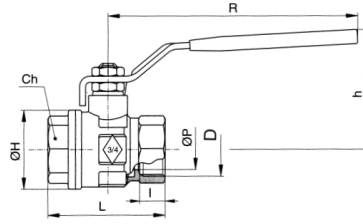


Kogelkranen van messing Serie 1810 en 1710



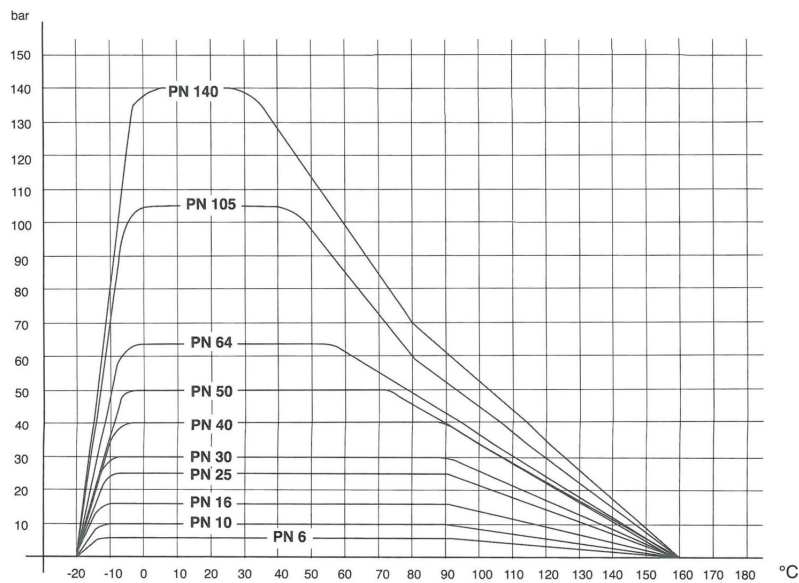
Constructie	Doorlaatkraan met zwevende kogel, volle doorlaat
Aansluiting	RP1/4", RP3/8" resp. RP21/2"...RP4" volgens ISO7/1, G1/2"...G2" volgens ISO228/1
Materialen	Behuizing messing CW617N vernikkeld, Kogel messing CW617N hardverchroomd, Kogelafdichting PTFE, Spindelafdichting PTFE nastelbaar/NBR, Handhendel staal verzinkt met zwarte PVC-omhulling
Bevestigingswijze	Inbouw in star leidingstelsel
Inbouwpositie	willekeurig
Toepassingsgebied	Gassen en vloeistoffen van groep 2 overeenkomstig PED 2014/68/EU, die de gebruikte materialen niet aantasten.
Mediumtemperatuur	-20...+160°C
Bedrijfsdruk	Vacuüm 1mbar tot en met Nominale druk volgens tabel voor bedrijfstemperaturen tot 80°C. Toelaatbare bedrijfsdruk voor hogere temperaturen zie druk-temperatuurdiagramm.
Bediening	door 90°-draaiing van de handhendel





D	Nominale diameter DN[mm]	PN [bar]	CH	h	H	l	L	R	P	Kv-waarde [m ³ /h]	Gewicht [ca. kg]	Type
RP1/4"	8	64	20	42	23	11	51,5	96	10	5,4	0,15	1810-1/4"
RP3/8"	10	64	20	42	23	11,4	51,5	96	10	6	0,14	1810-3/8"
G1/2"	15	64	25	47	33	13,5	55	95	15	16,3	0,20	1810-1/2"
G3/4"	20	50	31	59	39	12,5	57	120	20	29,5	0,32	1810-3/4"
G1"	25	50	38	63	49	15	69,5	120	25	43	0,49	1810-1"
G11/4"	32	50	48	76,5	59	17	81,5	150	32	89	0,80	1810-11/4"
G11/2"	40	40	54	82,5	73	18	95	150	40	230	1,18	1810-11/2"
G2"	50	40	67	95	86	22	113	159	50	265	1,80	1810-2"
RP21/2"	65	25	90	123	111	30,2	152	206	65	540	3,71	1710-21/2"
RP3"	80	25	105	133	136	33,3	177	206	80	873	5,90	1710-3"
RP4"	100	25	130	165	166	39,3	214	261	100	1390	10,00	1710-4"

Druk-temperatuurdiagramm



Afbeeldingen niet bindend
 Constructie-, maat- en materiaalwijzigingen voorbehouden

Appendages / Kogelkranen - handmatig / Kogelkranen - messing / Messing kogelkraan Serie 1810, 1710

Versie 6

137916 / Aangemaakt 2026/23 NL

GEMAAKT IN EUROPA

+43 512 52076

austria@stasto.eu

© STASTO Automation KG

www.stasto.com

Serie online openen

Pagina 2 / 2

