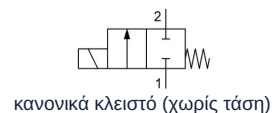


## Ηλεκτρομαγνητική βαλβίδα 2/2 οδών απευθείας ενεργοποιούμενο Σειρά SL001



Τύπος κατασκευής	Ηλεκτρομαγνητική βαλβίδα 2/2 οδών με ελαστική στεγανοποίηση, απευθείας ενεργοποιούμενο, κανονικά κλειστό (χωρίς τάση)
Σύνδεση	G1/8"...G1/4" σύμφωνα με ISO228/1
Υλικά κατασκευής	Σώμα και σωλήνας οδηγός Ορείχαλκος, Εσωτερικά εξαρτήματα Ανοξείδωτος χάλυβας παρόμοιος με 1.4104, Στεγανοποίηση NBR (Perbunan) ή FKM
Τύπος στερέωσης	Εγκατάσταση σε άκαμπτο σύστημα σωληνώσεων ή μέσω σπειρώματος στερέωσης
Θέση εγκατάστασης	οποιοδήποτε
Πεδίο εφαρμογής	αέρια και υγρά μέσα, τα οποία δεν προσβάλλουν τα χρησιμοποιούμενα υλικά
Ιξώδες	μέγ. 37mm <sup>2</sup> /s (cst)
Χρόνος μεταγωγής	10...30ms
Συχνότητα μεταγωγής	μέγ. 300/min
Θερμοκρασία μέσου	ανάλογα με το υλικό στεγανοποίησης και Πηνίο ηλεκτρομαγνήτη
Θερμοκρασία περιβάλλοντος	βλέπε πίνακα «Πηνία ηλεκτρομαγνήτη»

### Ηλεκτρικά δεδομένα:

Τύπος πηνίου	Τύπος BDA, Πλάτος βύσματος 32mm (Τυπικό πηνίο) Τύπος BDV, Πλάτος βύσματος 32mm (Πηνίο για υγρό περιβάλλον)
Ηλεκτρική σύνδεση	Συνδετήρας συσκευής σύμφωνα με EN175301-803-Μορφή Α (βλέπε ξεχωριστό φύλλο δεδομένων)
Τυπική τάση	230V/50-60Hz, 24V/50-60Hz, 24VDC
Ειδικές τάσεις	12...380V/50Hz ή 60Hz, 12...110VDC
Επιτρεπόμενη διακύμανση τάσης	AC +10%/ -15% DC +10%/ -5%
Κατανάλωση ισχύος	βλέπε πίνακα «Κατανάλωση ισχύος των πηνίων ηλεκτρομαγνήτη»
Κύκλος λειτουργίας	100% κύκλος λειτουργίας (συνεχής λειτουργία)
Βαθμός προστασίας IP	IP65 σύμφωνα με EN 60529 με σωστά τοποθετημένη συσκευή-πρίζα (προστασία έναντι εισχώρησης σκόνης και εκτόξευσης νερού)
Σημείωση εφαρμογής	Κατά την παραγγελία παρακαλούμε να αναφέρετε την τάση και το είδος ρεύματος. Συνιστούμε πάντα την προεγκατάσταση ενός φίλτρου ακαθαρσιών, ώστε σε περίπτωση ρύπανσης του μέσου να μην παρουσιαστούν δυσλειτουργίες. Αυτές οι βαλβίδες μπορούν επίσης να χρησιμοποιηθούν για χονδρό κενό. Η μέγιστη ονομαστική πίεση περιβλήματος μπορεί να είναι 40bar. Η μέγιστη μεταγωγίσιμη πίεση είναι η διαφορική πίεση μεταξύ εισόδου και εξόδου της βαλβίδας. Σε συνεχές ρεύμα ισχύουν οι αναφερόμενες τιμές διαφορικής πίεσης για θερμοκρασία μέσου έως max. 80°C και θερμοκρασία περιβάλλοντος 40°C. Σε υψηλότερες θερμοκρασίες μέσου, η επιτρεπόμενη διαφορική πίεση μειώνεται κατά 0,4% ανά °Celsius.



## Κωδικός τύπου

SL001 - 18 - 1,7 - V - A S 01 - 01	
G1/8"	18
G1/4"	14
Σύνδεση	
Όνομαστική διάμετρος	1,7mm 1,7
	2,2mm 2,2
	2,8mm 2,8
	4mm 4
Στεγανοποίηση	NBR (Να παραμείνει κενό)
	FKM V
Πηνίο	χωρίς πηνίο - Να παραμείνει κενό
	BDA Τυπικό πηνίο - Έγκριση CE A
	BDV Πηνίο για υγρό περιβάλλον - Έγκριση CE-CSA-UL-VDE C
Βύσμα συσκευής	χωρίς βύσμα συσκευής - Να παραμείνει κενό
	Τυπικό S
	με ενσωματωμένο LED-κίτρινο και VDR L
	με χυτευμένο καλώδιο PVC (2 m) M
Τάση	220-230V/50-60Hz 01
	230V/50-240V/60Hz 02
	24VDC 03
	24V/50-60Hz 04
	12VDC 05
	110VDC 07
	42V/50Hz 10
	48V/50Hz 11
	110V/50-60Hz 13
	110V/50-120V/60Hz 14
	115V/60Hz 15
	380V/50-60Hz 16
Ειδική εκτέλεση	περιγράφεται στο κείμενο του άρθρου 01,02

## Δυνατότητες εφαρμογής των επιμέρους υλικών στεγανοποίησης

Υλικό	Θερμοκρασία μέσου	Παραδείγματα εφαρμογής
NBR	-10...+90°C	Αέρας, Νερό, ουδέτερα αέρια και υγρά
FKM	-10...+140°C	Βενζίνη, Ντίζελ, Αέρας, Έλαια, Νερό, ουδέτερα αέρια και υγρά

## Πηνία ηλεκτρομαγνητή

Τύπος	Βαθμός προστασίας IP	Πεδίο εφαρμογής	Θερμοκρασία περιβάλλοντος	Εγκρίσεις
BDA	IP65	Θερμοκρασία μέσου έως μέγ. 120°C	-10...+40°C	CE
BDV	IP65	Θερμοκρασία μέσου έως max. 160°C, υψηλή υγρασία αέρα	-20...+60°C	CE-CSA-UL-VDE



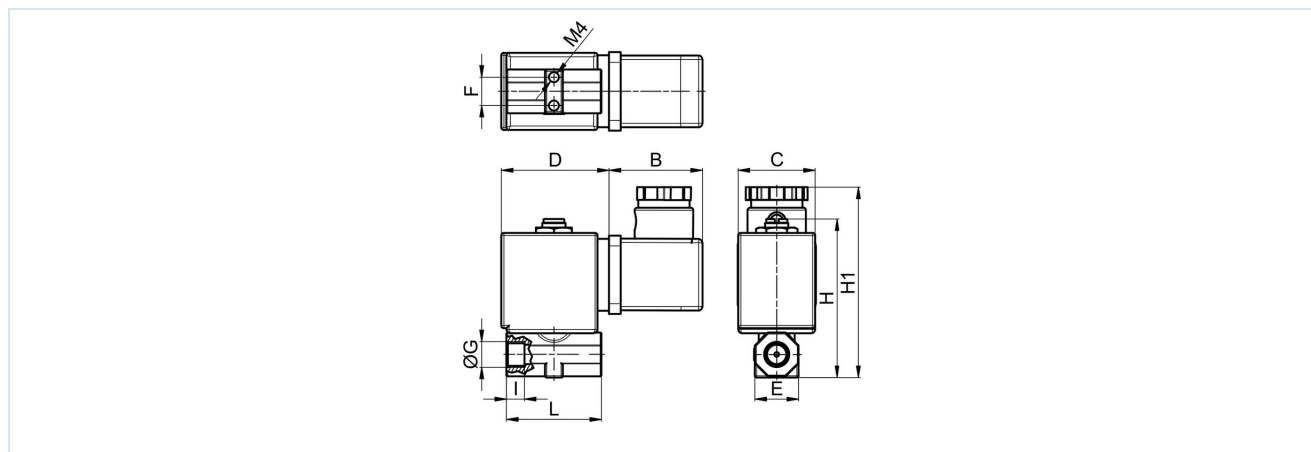
## Κατανάλωση ισχύος των πηνίων ηλεκτρομαγνήτη

Τάση	Ισχύς σύσφιξης (Εναλλασσόμενο ρεύμα) VA	Ικανότητα συγκράτησης (Εναλλασσόμενο ρεύμα) VA	Ικανότητα συγκράτησης (Συνεχές ρεύμα) θερμός σε λειτουργία W	Τύπος
12VDC	-	-	8	BDA08012CS
24V/50-60Hz	25	14,5	-	BDA08024DS
24VDC	-	-	8	BDA08024CS
42V/50Hz	25	14,5	-	BDA08042AS
48V/50Hz	25	14,5	-	BDA08048AS
110VDC	-	-	8	BDA08110CS
110V/50-60Hz	25	14,5	-	BDA08110DS
115V/60Hz	25	14,5	-	BDA08115BS
220-230V/50-60Hz	25	14,5	-	BDA08223DS
380V/50-60Hz	25	14,5	-	BDA08380DS
24VDC	-	-	11	BDV08024CY
24V/50-60Hz	25	17	-	BDV08024DY
110V/50Hz 120V/60Hz	25	15	-	BDV080110AY
230V/50Hz 240V/60Hz	25	16	-	BDV08230AY

## Επιτρεπόμενες διαφορικές πιέσεις σε bar και Τιμή KV

Σύνδεση G	Ονομαστική διάμετρος DN[mm]	AC	DC	Τιμή KV [m <sup>3</sup> /h]	Τύπος
1/8"	1,7	0 - 30	0 - 20	0,09	SL001-18-1,7
1/8"	2,2	0 - 20	0 - 15	0,13	SL001-18-2,2
1/8"	2,8	0 - 14	0 - 10	0,21	SL001-18-2,8
1/8"	4,0	0 - 6	0 - 3	0,30	SL001-18-4
1/4"	1,7	0 - 30	0 - 20	0,09	SL001-14-1,7
1/4"	2,2	0 - 20	0 - 15	0,13	SL001-14-2,2
1/4"	2,8	0 - 14	0 - 10	0,21	SL001-14-2,8
1/4"	4,0	0 - 6	0 - 3	0,30	SL001-14-4

## Διαστάσεις



Σύνδεση G	B	C	D	E	F	H	H1	L	I	Βάρος [περ. kg]	Τύπος
G1/8"	36	30	42	17	11	63	75	37	7	0,2	SL001-18
G1/4"	36	30	42	17	11	63	75	37	7	0,2	SL001-14

Οι απεικονίσεις δεν είναι δεσμευτικές  
Με την επιφύλαξη αλλαγών στον σχεδιασμό, στις διαστάσεις και στα υλικά

Βαλβίδες / Ηλεκτρομαγνητικές βαλβίδες για υγρά και αέρια / Ηλεκτρομαγνητικές βαλβίδες 2/2 οδών – απευθείας ενεργοποίησης / Ηλεκτρομαγνητική βαλβίδα 2/2 οδών Σειρά SL001

Έκδοση 5

137876 / Δημιουργήθηκε 2026/23 EL

ΚΑΤΑΣΚΕΥΑΣΤΗΚΕ ΣΤΗΝ ΕΥΡΩΠΗ

+43 512 52076

austria@stasto.eu

© STASTO Automation KG

www.stasto.com

Ανοιγμα σειράς online

Σελίδα 3 / 3

