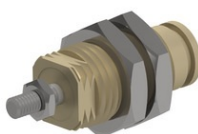


Šroubovací válec Série CZ



Konstrukční provedení	Šroubovací válec, jednočinný
Pouzdro	Mosaz poniklovaný
Pístní tyč	Nerezová ocel X10 Cr Ni S 18-09
Válcová trubka	Mosaz poniklovaný
Pružina	Pružinová ocel
Těsnění	NBR
Doraz	mechanický
Teplota okolí	-20...+80°C
Teplota média	0...+40°C
Mazání	není nutné
Médium	filtrovaný stlačený vzduch
Provozní tlak	2...7bar
Rozsah dodávky	vč. Matice pístní tyče

CZ... jednočinný, Pružina vpředu

	Typový klíč			
	CZ	--	-	--
	Průměr [mm] 6, 10, 16	Zdvih [mm] 5, 10, 15	T Pístní tyč se závitem S Pístní tyč bez závitu	

Průměr [mm]	A	B	C	D	E	F	G			H	M	CH	N	O	P	Typ
							5	10	15							
6	M10x1	8,5	M5	M3	9	5	27,5	34,5	41,5	8	3	14	1,5	1,2	7,3	CZ6...T
10	M15x1,5	12	M5	M4	14	7	33,5	40	47	10,5	4	19	1,5	1,7	9,8	CZ10...T
16	M22x1,5	19	M5	M5	20	9	40	45	50	13	5	27	2	1,7	16,8	CZ16...T

Vyobrazení nezávazné

Vyhrazujeme si právo na konstrukční, rozměrové a materiálové změny.

Pneumatika / Pracovní prvky / Závitový válec / Závitový válec série CZ

Verze 8

197900 / Vygenerováno 2026/24 CS

VYROBENO V EVROPĚ

+420 317 701700 00

lan@stasto.cz

© STASTO Automation s.r.o.

www.stasto.cz

Otevřít sérii online

Strana 1 / 1

