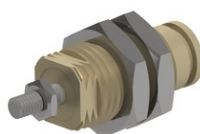


Indskruningscylinder Serie CZ



Konstruktionstype	Indskruningscylinder, enkeltvirkende
Bøsning	Messing fornicket
Stempelstang	Rustfrit stål X10 Cr Ni S 18-09
Cylinderrør	Messing fornicket
Fjeder	Fjederstål
Tætninger	NBR
Anslag	mekanisk
Omgivelsestemperatur	-20...+80°C
Medietemperatur	0...+40°C
Smøring	ikke nødvendig
Medium	filtreret trykluft
Driftstryk	2...7bar
Leveringsomfang	inkl. Stempelstangemøtrik

CZ... enkeltvirkende, Fjeder foran

	Typekode			
	CZ	--	-	--
	Diameter [mm]	Slaglængde [mm]		T Stempelstang med gevind S Stempelstang uden gevind
	6, 10, 16	5, 10, 15		

Diameter [mm]	A	B	C	D	E	F	G			H	M	CH	N	O	P	Type
							5	10	15							
6	M10x1	8,5	M5	M3	9	5	27,5	34,5	41,5	8	3	14	1,5	1,2	7,3	CZ6-..T
10	M15x1,5	12	M5	M4	14	7	33,5	40	47	10,5	4	19	1,5	1,7	9,8	CZ10-..T
16	M22x1,5	19	M5	M5	20	9	40	45	50	13	5	27	2	1,7	16,8	CZ16-..T

Illustrationer er ikke bindende

Ret til konstruktions-, mål- og materialændringer forbeholdes

