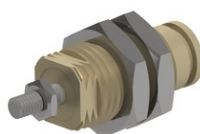


Βιδωτός κύλινδρος Σειρά CZ



Τύπος κατασκευής	Βιδωτός κύλινδρος, μόνης ενέργειας
Υποδοχή	Ορείχαλκος επινικελωμένο
Έμβολο ράβδος	Ανοξειδωτος χάλυβας X10 Cr Ni S 18-09
Σωλήνας κυλίνδρου	Ορείχαλκος επινικελωμένο
Ελατήριο	Ελατηριωτός χάλυβας
Στεγανοποιήσεις	NBR
Στοπ	μηχανικό
Θερμοκρασία περιβάλλοντος	-20...+80°C
Θερμοκρασία μέσου	0...+40°C
Λίπανση	δεν είναι απαραίτητο
Μέσο	φιλτραρισμένος πεπιεσμένος αέρας
Πίεση λειτουργίας	2...7bar
Περιεχόμενα παράδοσης	περιλ. Παξιμάδι ράβδου εμβόλου

CZ... μόνης ενέργειας, Ελατήριο εμπρός

	Κωδικός τύπου			
	CZ	--	-	--
	Διάμετρος [mm] 6, 10, 16	Διαδρομή [mm] 5, 10, 15	T Έμβολο ράβδος με σπείρωμα S Έμβολο ράβδος χωρίς σπείρωμα	

Διάμετρος [mm]	A	B	C	D	E	F	G			H	M	CH	N	O	P	Τύπος
							5	10	15							
6	M10x1	8,5	M5	M3	9	5	27,5	34,5	41,5	8	3	14	1,5	1,2	7,3	CZ6-..T
10	M15x1,5	12	M5	M4	14	7	33,5	40	47	10,5	4	19	1,5	1,7	9,8	CZ10-..T
16	M22x1,5	19	M5	M5	20	9	40	45	50	13	5	27	2	1,7	16,8	CZ16-..T

Οι απεικονίσεις δεν είναι δεσμευτικές
Με την επιφύλαξη αλλαγών στον σχεδιασμό, στις διαστάσεις και στα υλικά

