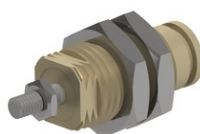


Vérin à visser Série CZ



Type de construction	Vérin à visser, simple effet
Douille	Laiton nickelé
Tige de piston	Acier inoxydable X10 Cr Ni S 18-09
Tube de vérin	Laiton nickelé
Ressort	Acier à ressorts
Joint d'étanchéité	NBR
Butée	mécanique
Température ambiante	-20...+80°C
Température du fluide	0...+40°C
Lubrification	non nécessaire
Fluide	air comprimé filtré
Pression de service	2...7bar
Contenu de la livraison	incl. Écrou de tige de piston

CZ... simple effet, Ressort avant

	Code de commande			
	CZ	--	-	--
	Diamètre [mm] 6, 10, 16	Course [mm] 5, 10, 15		T Tige de piston avec filetage S Tige de piston sans filetage

Diamètre [mm]	A	B	C	D	E	F	G			H	M	CH	N	O	P	Type
							5	10	15							
6	M10x1	8,5	M5	M3	9	5	27,5	34,5	41,5	8	3	14	1,5	1,2	7,3	CZ6-..T
10	M15x1,5	12	M5	M4	14	7	33,5	40	47	10,5	4	19	1,5	1,7	9,8	CZ10-..T
16	M22x1,5	19	M5	M5	20	9	40	45	50	13	5	27	2	1,7	16,8	CZ16-..T

Illustrations non contractuelles

Sous réserve de modifications de conception, de dimensions et de matériaux

Pneumatique / Éléments d'actionnement / Vérin à visser / Vérin à visser Série CZ

