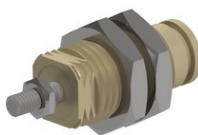
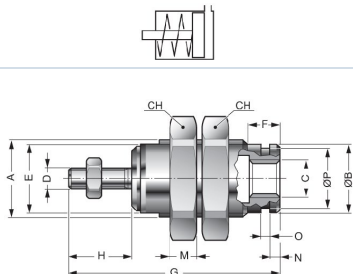


Innskruingssylinder Serie CZ



Konstruksjonstype	Innskruingssylinder, enkeltvirkende
Hylse	Messing fornicket
Stempelstang	Rustfritt stål X10 Cr Ni S 18-09
Sylinderrør	Messing fornicket
Fjær	Fjærstål
Tetninger	NBR
Anslag	mekanisk
Omgivelsestemperatur	-20...+80°C
Mediatemperatur	0...+40°C
Smøring	ikke nødvendig
Medium	filtrert trykkluft
Driftstrykk	2...7bar
Leveringsomfang	inkl. Stempelstangemutter

CZ... enkeltvirkende, Fjær foran

	Typekode			
	CZ	--	-	--
	Diameter [mm]	Slaglengde [mm]		T Stempelstang med gjenger S Stempelstang uten gjenger
	6, 10, 16	5, 10, 15		

Diameter [mm]	A	B	C	D	E	F	G			H	M	CH	N	O	P	Type
							5	10	15							
6	M10x1	8,5	M5	M3	9	5	27,5	34,5	41,5	8	3	14	1,5	1,2	7,3	CZ6-..T
10	M15x1,5	12	M5	M4	14	7	33,5	40	47	10,5	4	19	1,5	1,7	9,8	CZ10-..T
16	M22x1,5	19	M5	M5	20	9	40	45	50	13	5	27	2	1,7	16,8	CZ16-..T

Illustrasjoner er ikke bindende

Med forbehold om konstruksjons-, mål- og materialendringer

Pneumatikk / Arbeidselementer / Innskruingssylinder / Innskruingssylinder Serie CZ

