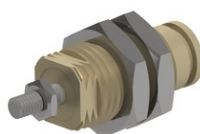


## Siłownik wkręcany Seria CZ



Konstrukcja	Siłownik wkręcany, jednostronnego działania
Tuleja	Mosiądz niklowany
Tłoczek	Stal nierdzewna X10 Cr Ni S 18-09
Rura cylindra	Mosiądz niklowany
Sprężyna	Stal sprężynowy
Uszczelnienia	NBR
Ogranicznik	mechaniczny
Temperatura otoczenia	-20...+80°C
Temperatura medium	0...+40°C
Smarowanie	niekonieczne
Medium	filtrowane sprężone powietrze
Ciśnienie robocze	2...7bar
Zakres dostawy	w tym Nakrętka tłoczyska

### CZ... jednostronnego działania, Sprężyna z przodu

	Klucz typowy				
	<b>CZ</b>	--	-	--	-
	Średnica [mm] 6, 10, 16		Skok [mm] 5, 10, 15		T Tłoczek z gwintem S Tłoczek bez gwintu

Średnica [mm]	A	B	C	D	E	F	G			H	M	CH	N	O	P	Typ
							5	10	15							
6	M10x1	8,5	M5	M3	9	5	27,5	34,5	41,5	8	3	14	1,5	1,2	7,3	CZ6-..T
10	M15x1,5	12	M5	M4	14	7	33,5	40	47	10,5	4	19	1,5	1,7	9,8	CZ10-..T
16	M22x1,5	19	M5	M5	20	9	40	45	50	13	5	27	2	1,7	16,8	CZ16-..T

Ilustracje niewiążące

Zastrzega się możliwość zmian konstrukcyjnych, wymiarowych i materiałowych

