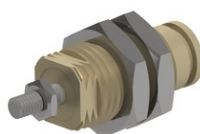


Cilindru cu filet exterior Serie CZ



Tip constructiv	Cilindru cu filet exterior, simplu efect
Bucșă	Alamă nichelat
Tijă piston	Oțel inoxidabil X10 Cr Ni S 18-09
Tub cilindru	Alamă nichelat
Arc de revenire	Oțel pentru arcuri
Garnituri de etanșare	NBR
Opritor	mecanic
Temperatura ambiantă	-20...+80°C
Temperatura mediului	0...+40°C
Lubrifiere	nu este necesar
Mediu	aer comprimat filtrat
Presiune de lucru	2...7bar
Conținutul livrării	incl. Piuliță pentru tijă pistonului

CZ... simplu efect, Arc față

	Cheie de tipizare				
	CZ	--	-	--	-
	Diametru [mm] 6, 10, 16		Cursă [mm] 5, 10, 15		T Tijă piston cu filet S Tijă piston fără filet

Diametru [mm]	A	B	C	D	E	F	G			H	M	CH	N	O	P	Tip
							5	10	15							
6	M10x1	8,5	M5	M3	9	5	27,5	34,5	41,5	8	3	14	1,5	1,2	7,3	CZ6-..T
10	M15x1,5	12	M5	M4	14	7	33,5	40	47	10,5	4	19	1,5	1,7	9,8	CZ10-..T
16	M22x1,5	19	M5	M5	20	9	40	45	50	13	5	27	2	1,7	16,8	CZ16-..T

Imaginile sunt orientative

Ne rezervăm dreptul de a efectua modificări de construcție, dimensionale și de material.

