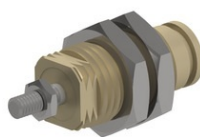
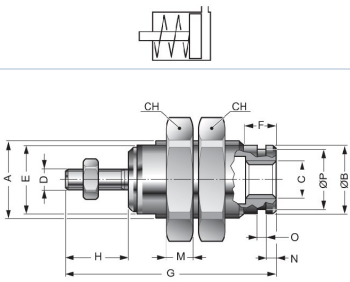


## Inskruvningscylinder Serie CZ



Konstruktionstyp	Inskruvningscylinder, enkelverkande
Hylsa	Mässing förnicklad
Kolvstång	Rostfritt stål X10 Cr Ni S 18-09
Cylinderrör	Mässing förnicklad
Fjäder	Fjäderstål
Tätningar	NBR
Anslag	mekanisk
Omgivningstemperatur	-20...+80°C
Medietemperatur	0...+40°C
Smörjning	inte nödvändigt
Medium	filtrerad tryckluft
Driftryck	2...7bar
Leveransomfattning	inkl. Kolvstångsmutter

### CZ... enkelverkande, Fjäder framåt

	Typkod				
	<b>CZ</b>	--	-	--	-
	Diameter [mm] 6, 10, 16		Slaglängd [mm] 5, 10, 15		T Kolvstång med gänga S Kolvstång utan gänga

Diameter [mm]	A	B	C	D	E	F	G			H	M	CH	N	O	P	Typ
							5	10	15							
6	M10x1	8,5	M5	M3	9	5	27,5	34,5	41,5	8	3	14	1,5	1,2	7,3	CZ6-..T
10	M15x1,5	12	M5	M4	14	7	33,5	40	47	10,5	4	19	1,5	1,7	9,8	CZ10-..T
16	M22x1,5	19	M5	M5	20	9	40	45	50	13	5	27	2	1,7	16,8	CZ16-..T

Bilderna är inte bindande

Rätt till konstruktions-, mått- och materialändringar förbehålles

Pneumatik / Arbetslement / Inskruvningscylinder / Inskruvningscylinder Serie CZ

