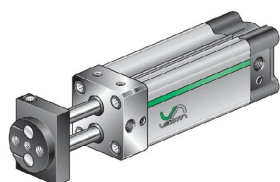
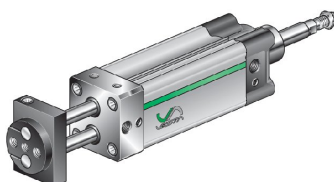


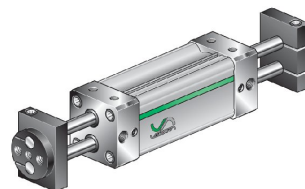
Προφίλ μαγνητικός κύλινδρος με ασφάλιση κατά της περιστροφής Σειρά AW2, AW3 και AW4



AW2-...-...



AW3-...-...



AW4-...-...

| | |
|--|---|
| Τύπος κατασκευής | Προφίλ μαγνητικός κύλινδρος με ασφάλιση κατά της περιστροφής |
| Κεφαλές | Χύτευση υπό πίεση υψηλής πίεσης Κράμα αλουμινίου |
| Έμβολο ράβδος | Ανοξειδωτος χάλυβας X20Cr13 |
| Σωλήνας κυλίνδρου | Προφίλ αλουμινίου σκληρά ανοδιωμένο |
| Στεγανοποιήσεις | NBR και Πολυουρεθάνη |
| Τελική απόσβεση θέσης (end cushioning) | πνευματικός, ρυθμιζόμενο |
| Θερμοκρασία περιβάλλοντος | -10°C...+80°C |
| Θερμοκρασία μέσου | 0°C...+40°C |
| Λίπανση | δεν είναι απαραίτητο |
| Μέσο | φιλτραρισμένος πεπιεσμένος αέρας |
| μέγιστη πίεση λειτουργίας | 10bar |
| Σημείωση | Τα αρχεία CAD είναι διαθέσιμα στο STASTO Store στη διεύθυνση www.stasto.eu |

Κωδικός τύπου

| AW | — | — — | - | — — — |
|----|---|---|-----|-------------------|
| | 2 | Διπλή ράβδος εμβόλου | 32 | ∅32 Διαδρομή [mm] |
| | 3 | Διπλή ράβδος εμβόλου και διαμετρής ράβδος εμβόλου | 40 | ∅40 |
| | 4 | διαμετρής διπλή ράβδος εμβόλου | 50 | ∅50 |
| | | | 63 | ∅63 |
| | | | 80 | ∅80 |
| | | | 100 | ∅100 |

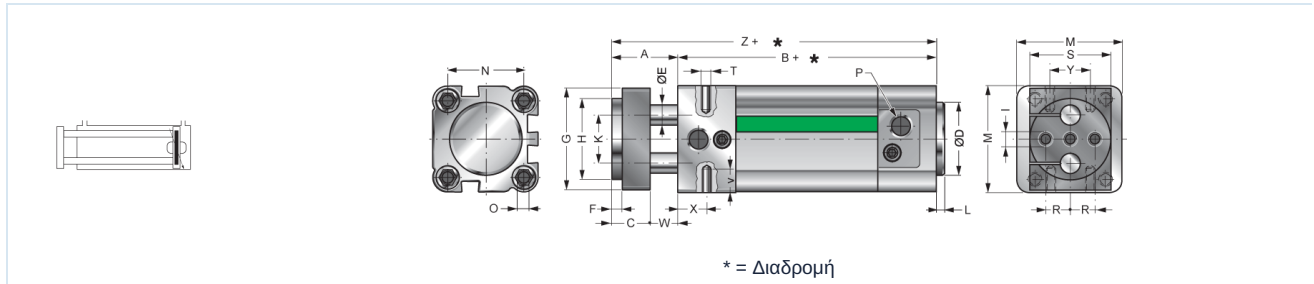


Τυπικές διαδρομές διαδρομής

| ∅ | 25 | 50 | 80 | 100 | 125 | 160 | 200 | 250 | 300 | 350 | 400 | 450 | 500 |
|-----|----|----|----|-----|-----|-----|-----|-----|-----|-----|-----|-----|-----|
| 32 | • | • | • | • | • | • | • | • | • | • | • | • | • |
| 40 | • | • | • | • | • | • | • | • | • | • | • | • | • |
| 50 | • | • | • | • | • | • | • | • | • | • | • | • | • |
| 63 | • | • | • | • | • | • | • | • | • | • | • | • | • |
| 80 | • | • | • | • | • | • | • | • | • | • | • | • | • |
| 100 | • | • | • | • | • | • | • | • | • | • | • | • | • |

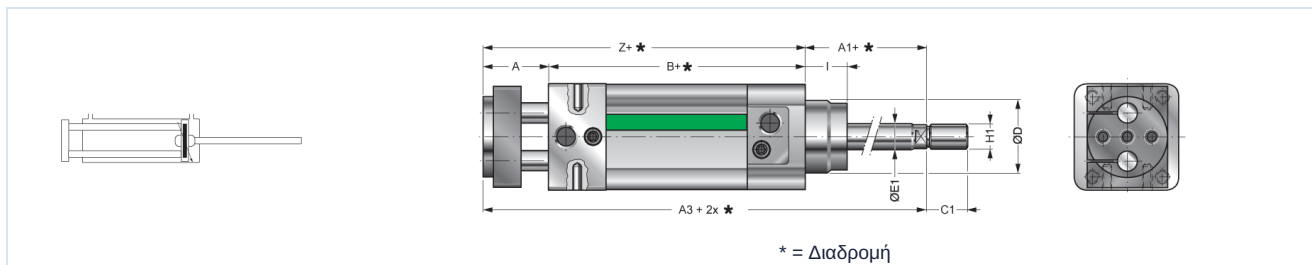
Ειδική διαδρομή κατόπιν αιτήματος

AW2 - ... - Διπλή ράβδος εμβόλου



| ∅ | A | B | C | ∅D | ∅E | F | G | ∅H | ∅I | L | M | N | ∅O | ∅P | R | S | ∅T | V | W | X | Y | Z | K | Τύπος |
|-----|----|-----|----|----|----|---|-----|-----|-----|---|-----|------|-----|------|------|-----|-----|----|----|------|----|-----|----|-------------|
| 32 | 26 | 102 | 15 | 30 | 8 | 4 | 40 | 32 | M6 | 4 | 45 | 32,5 | M6 | G1/8 | 9,5 | 32 | M5 | 10 | 11 | 15 | 16 | 128 | 18 | AW2-32-... |
| 40 | 30 | 112 | 15 | 35 | 10 | 4 | 45 | 40 | M8 | 4 | 55 | 38 | M6 | G1/4 | 11,5 | 40 | M6 | 10 | 15 | 17,5 | 21 | 142 | 21 | AW2-40-... |
| 50 | 34 | 117 | 18 | 40 | 12 | 5 | 55 | 50 | M8 | 4 | 65 | 46,5 | M8 | G1/4 | 15 | 50 | M8 | 12 | 16 | 16 | 24 | 151 | 26 | AW2-50-... |
| 63 | 36 | 124 | 22 | 45 | 16 | 5 | 70 | 63 | M10 | 4 | 80 | 56,5 | M8 | G3/8 | 19 | 63 | M8 | 12 | 14 | 18 | 33 | 160 | 35 | AW2-63-... |
| 80 | 38 | 136 | 22 | 45 | 20 | 5 | 95 | 80 | M12 | 4 | 100 | 72 | M10 | G3/8 | 25 | 80 | M10 | 18 | 16 | 19 | 40 | 174 | 46 | AW2-80-... |
| 100 | 38 | 143 | 22 | 55 | 20 | 5 | 115 | 100 | M12 | 4 | 115 | 89 | M10 | G1/2 | 35 | 100 | M10 | 18 | 16 | 19 | 58 | 181 | 70 | AW2-100-... |

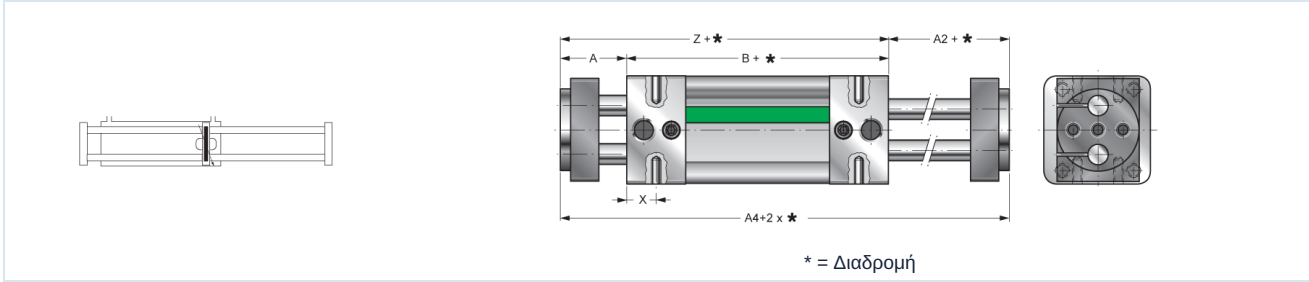
AW3 - ... - Διπλή ράβδος εμβόλου και διαμπερής ράβδος εμβόλου



| ∅ | A | A1 | A3 | B | C1 | CH | ∅D | ∅E1 | I | ∅H1 | Τύπος |
|-----|----|----|-----|-----|----|----|----|-----|------|----------|-------------|
| 32 | 26 | 26 | 154 | 102 | 20 | 10 | 30 | 12 | 18 | M10x1,25 | AW3-32-... |
| 40 | 30 | 30 | 172 | 112 | 24 | 13 | 35 | 16 | 21,5 | M12x1,25 | AW3-40-... |
| 50 | 34 | 37 | 188 | 117 | 32 | 17 | 40 | 20 | 28 | M16x1,5 | AW3-50-... |
| 63 | 36 | 37 | 197 | 124 | 32 | 17 | 45 | 20 | 28,5 | M16x1,5 | AW3-63-... |
| 80 | 38 | 46 | 220 | 136 | 40 | 21 | 45 | 25 | 34,5 | M20x1,5 | AW3-80-... |
| 100 | 38 | 51 | 232 | 143 | 40 | 25 | 55 | 30 | 38 | M20x1,5 | AW3-100-... |

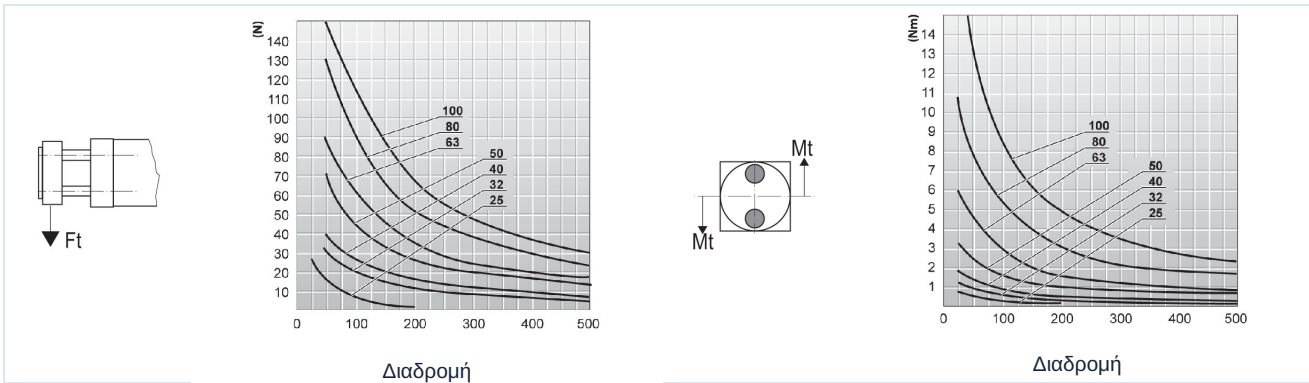


AW4 - ... - διαμπερής διπλή ράβδος εμβόλου

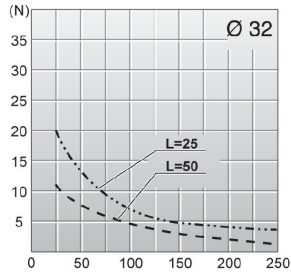
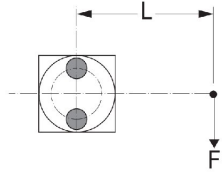


| ∅ | A | A2 | A4 | B | X | Z | Τύπος |
|-----|----|----|-----|-----|------|-----|-------------|
| 32 | 26 | 26 | 154 | 102 | 15 | 128 | AW4-32-... |
| 40 | 30 | 30 | 172 | 112 | 17,5 | 142 | AW4-40-... |
| 50 | 34 | 34 | 185 | 117 | 16 | 151 | AW4-50-... |
| 63 | 36 | 36 | 196 | 125 | 18 | 160 | AW4-63-... |
| 80 | 38 | 38 | 212 | 136 | 19 | 174 | AW4-80-... |
| 100 | 38 | 38 | 219 | 143 | 19 | 181 | AW4-100-... |

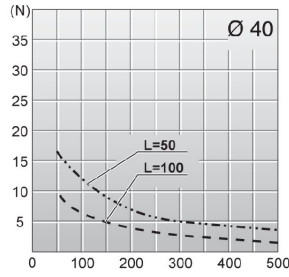
Μέγιστη εγκάρσια δύναμη και μέγιστη ροπή στρέψης



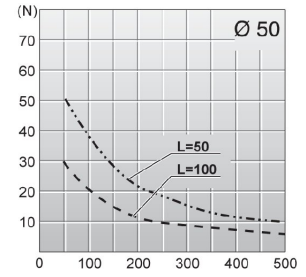
Ροπή κάμψης



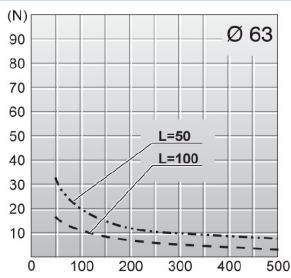
Διαδρομή



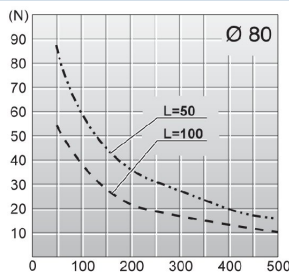
Διαδρομή



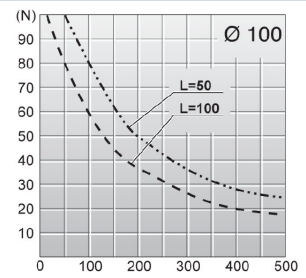
Διαδρομή



Διαδρομή



Διαδρομή



Διαδρομή

Οι απεικονίσεις δεν είναι δεσμευτικές
Με την επιφύλαξη αλλαγών στον σχεδιασμό, στις διαστάσεις και στα υλικά

