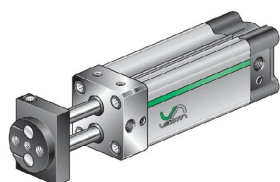
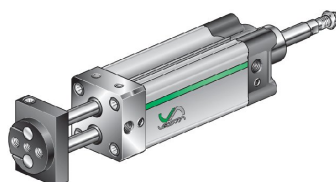


Vérin pneumatique à profil avec piston magnétique, anti-rotation

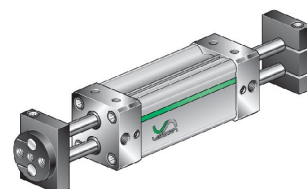
Série AW2, AW3 et AW4



AW2-...-...



AW3-...-...



AW4-...-...

Type de construction	Vérin pneumatique à profil avec piston magnétique, anti-rotation
Têtes	Moulage sous pression haute pression Alliage d'aluminium
Tige de piston	Acier inoxydable X20Cr13
Tube de vérin	Profilé en aluminium anodisé dur durci
Joints d'étanchéité	NBR et Polyuréthane
Amortissement de fin de course	pneumatique, réglable
Température ambiante	-10°C...+80°C
Température du fluide	0°C...+40°C
Lubrification	non nécessaire
Fluide	air comprimé filtré
pression de service maximale	10bar
Remarque	Les fichiers CAO sont disponibles dans le STASTO Store sur www.stasto.eu

Code de commande

AW	—	— —	— — —
2	Tige à double piston	32 ø32	Course [mm]
3	Tige à double piston et tige de piston traversante	40 ø40	
4	tige double à piston traversante	50 ø50	
		63 ø63	
		80 ø80	
		100 ø100	

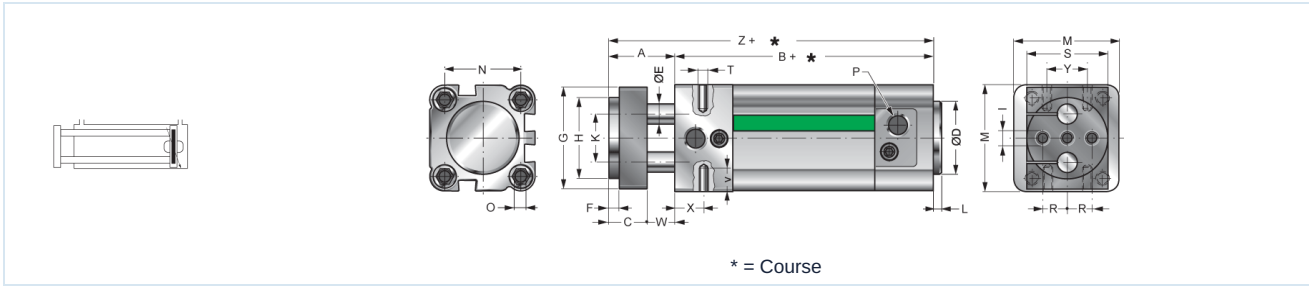
Courses standard

Ø	25	50	80	100	125	160	200	250	300	350	400	450	500
32	•	•	•	•	•	•	•	•	•	•	•	•	•
40	•	•	•	•	•	•	•	•	•	•	•	•	•
50	•	•	•	•	•	•	•	•	•	•	•	•	•
63	•	•	•	•	•	•	•	•	•	•	•	•	•
80	•	•	•	•	•	•	•	•	•	•	•	•	•
100	•	•	•	•	•	•	•	•	•	•	•	•	•

Course spéciale sur demande

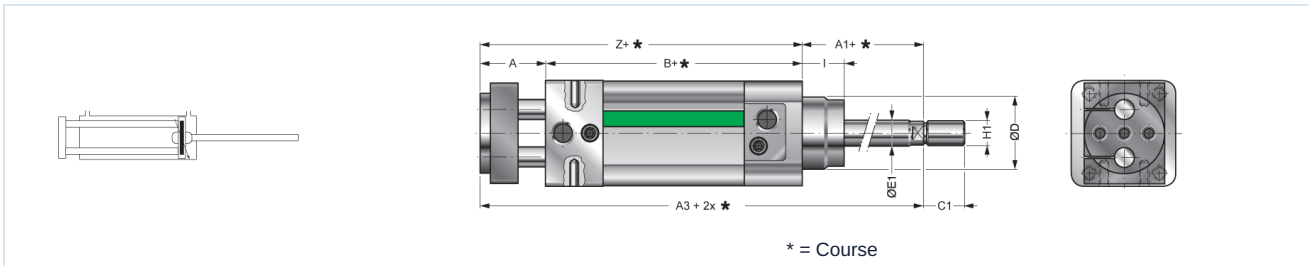


AW2 - ... - Tige à double piston



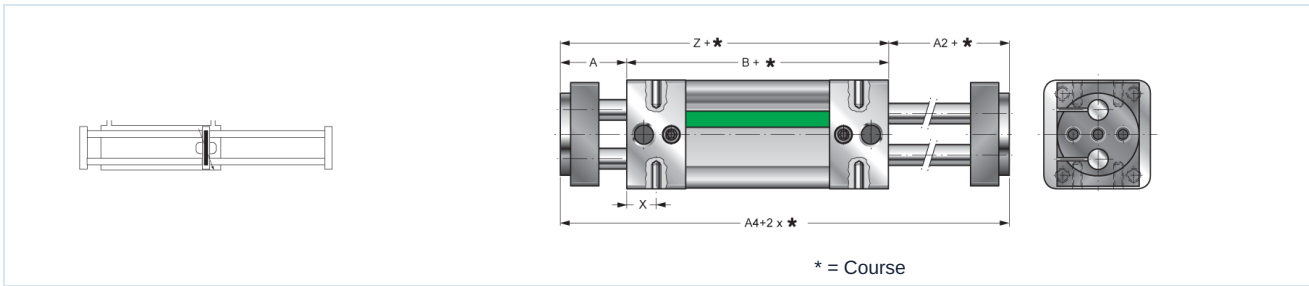
Ø	A	B	C	ØD	ØE	F	G	ØH	ØI	L	M	N	ØO	ØP	R	S	ØT	V	W	X	Y	Z	K	Type
32	26	102	15	30	8	4	40	32	M6	4	45	32,5	M6	G1/8	9,5	32	M5	10	11	15	16	128	18	AW2-32-...
40	30	112	15	35	10	4	45	40	M8	4	55	38	M6	G1/4	11,5	40	M6	10	15	17,5	21	142	21	AW2-40-...
50	34	117	18	40	12	5	55	50	M8	4	65	46,5	M8	G1/4	15	50	M8	12	16	16	24	151	26	AW2-50-...
63	36	124	22	45	16	5	70	63	M10	4	80	56,5	M8	G3/8	19	63	M8	12	14	18	33	160	35	AW2-63-...
80	38	136	22	45	20	5	95	80	M12	4	100	72	M10	G3/8	25	80	M10	18	16	19	40	174	46	AW2-80-...
100	38	143	22	55	20	5	115	100	M12	4	115	89	M10	G1/2	35	100	M10	18	16	19	58	181	70	AW2-100-...

AW3 - ... - Tige à double piston et tige de piston traversante



Ø	A	A1	A3	B	C1	CH	ØD	ØE1	I	ØH1	Type
32	26	26	154	102	20	10	30	12	18	M10x1,25	AW3-32-...
40	30	30	172	112	24	13	35	16	21,5	M12x1,25	AW3-40-...
50	34	37	188	117	32	17	40	20	28	M16x1,5	AW3-50-...
63	36	37	197	124	32	17	45	20	28,5	M16x1,5	AW3-63-...
80	38	46	220	136	40	21	45	25	34,5	M20x1,5	AW3-80-...
100	38	51	232	143	40	25	55	30	38	M20x1,5	AW3-100-...

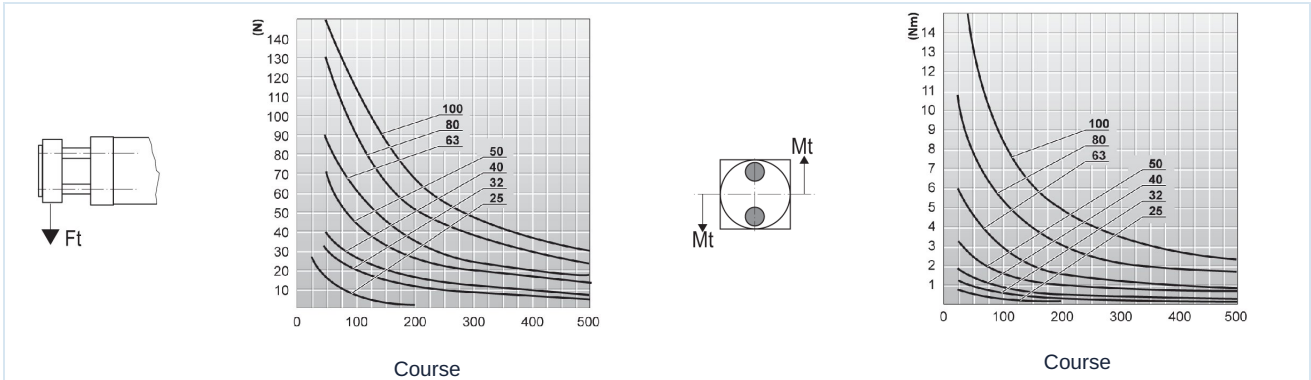
AW4 - ... - tige double à piston traversante



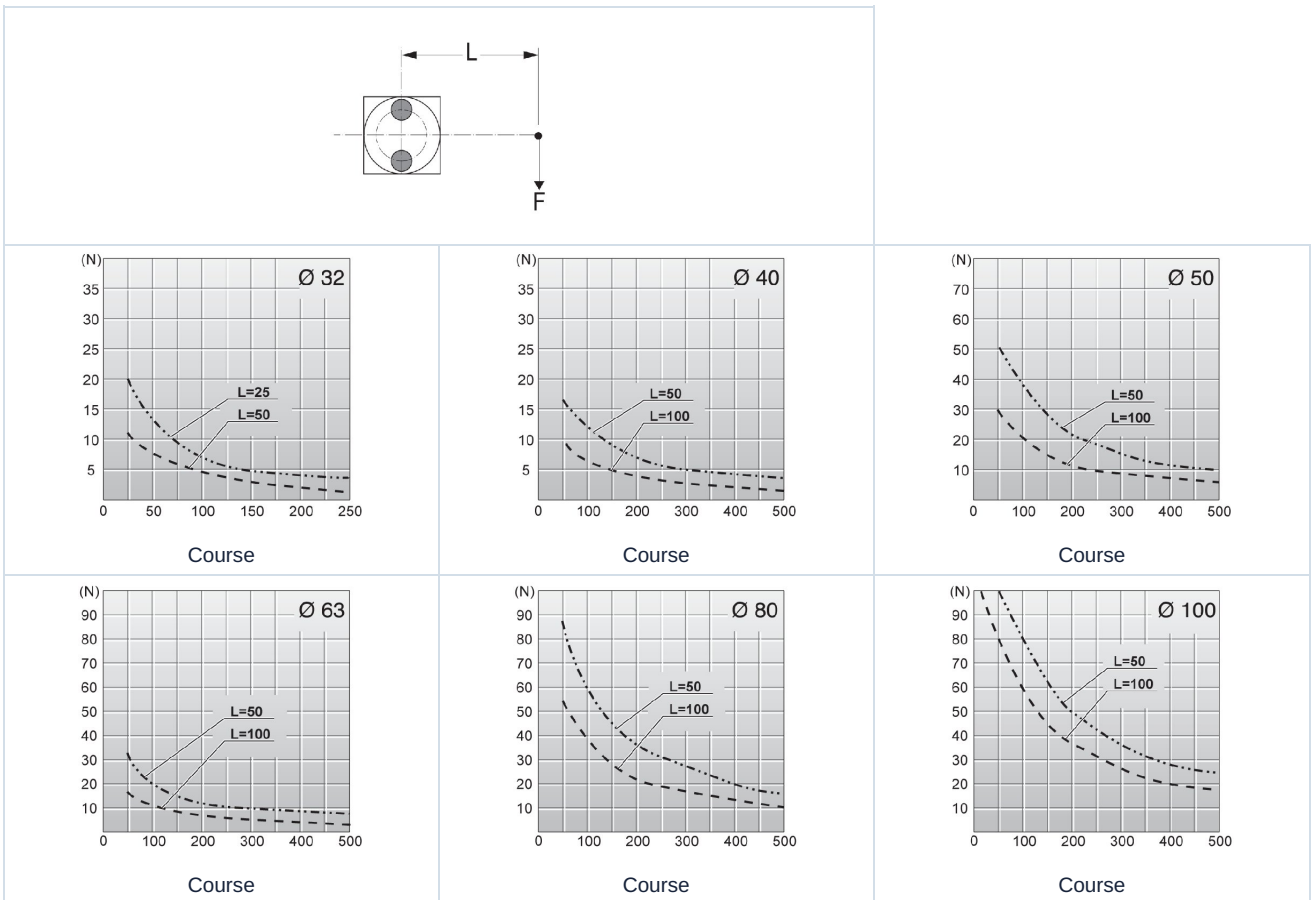
Ø	A	A2	A4	B	X	Z	Type
32	26	26	154	102	15	128	AW4-32-...
40	30	30	172	112	17,5	142	AW4-40-...
50	34	34	185	117	16	151	AW4-50-...
63	36	36	196	125	18	160	AW4-63-...
80	38	38	212	136	19	174	AW4-80-...
100	38	38	219	143	19	181	AW4-100-...



Force transversale maximale et couple maximal



Moment de flexion



Illustrations non contractuelles

Sous réserve de modifications de conception, de dimensions et de matériaux

Pneumatique / Éléments d'actionnement / Vérins anti-rotation / vérins guidés / Vérin magnétique profilé anti-rotation Série AW2

Version 4

138240 / Généré 2026/24 FR

FABRIQUÉ EN EUROPE

+43 512 52076

austria@stasto.eu

© STASTO Automation KG

www.stasto.com

Ouvrir la série en ligne

Page 3 / 3

