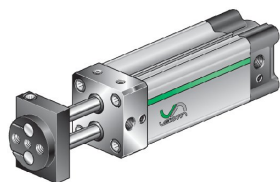


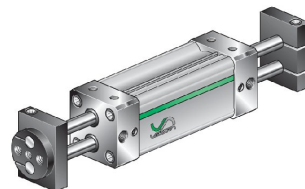
Profilmagnetsylinder med vridningssikring Serie AW2, AW3 og AW4



AW2-...-...



AW3-...-...



AW4-...-...

Konstruksjonstype	Profilmagnetsylinder med vridningssikring
Hoder	Høytrykksstøping Aluminiumslegering
Stempelstang	Rustfritt stål X20Cr13
Sylinderrør	Aluminiumsprofil hardanodisert
Tetninger	NBR og Polyuretan
Endedemping	pneumatisk, justerbar
Omgivelsestemperatur	-10°C...+80°C
Mediatemperatur	0°C...+40°C
Smøring	ikke nødvendig
Medium	filtrert trykkluft
maksimalt driftstrykk	10bar
Merknad	CAD-filer er tilgjengelige i STASTO Store på www.stasto.eu

Typekode

AW	__	___	-	----
2	Dobbel stempelstang	32	ø32	Slaglengde [mm]
3	Dobbel stempelstang og gjennomgående stempelstang	40	ø40	
4	gjennomgående dobbel stempelstang	50	ø50	
		63	ø63	
		80	ø80	
		100	ø100	

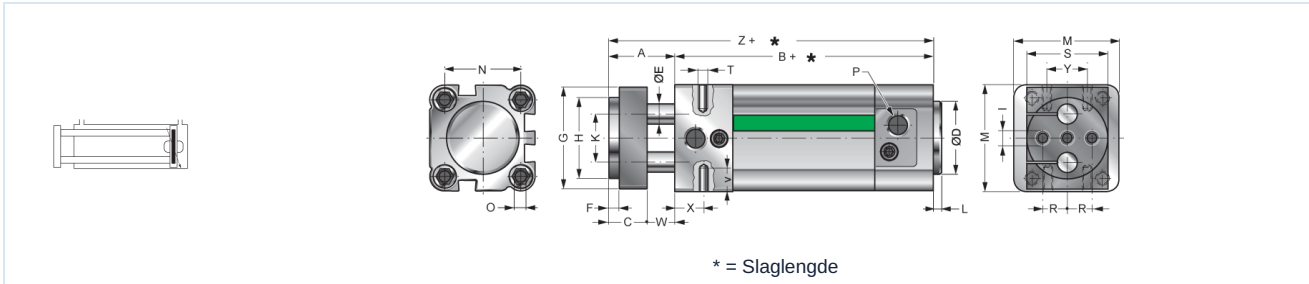
Standard slaglengder

Ø	25	50	80	100	125	160	200	250	300	350	400	450	500
32	•	•	•	•	•	•	•	•	•	•	•	•	•
40	•	•	•	•	•	•	•	•	•	•	•	•	•
50	•	•	•	•	•	•	•	•	•	•	•	•	•
63	•	•	•	•	•	•	•	•	•	•	•	•	•
80	•	•	•	•	•	•	•	•	•	•	•	•	•
100	•	•	•	•	•	•	•	•	•	•	•	•	•

Spesialslaglengde på forespørsel

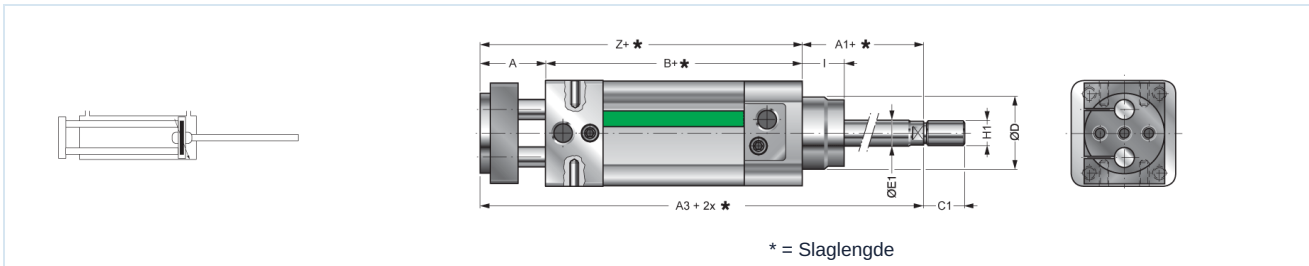


AW2 - ... - Dobbel stempelstang



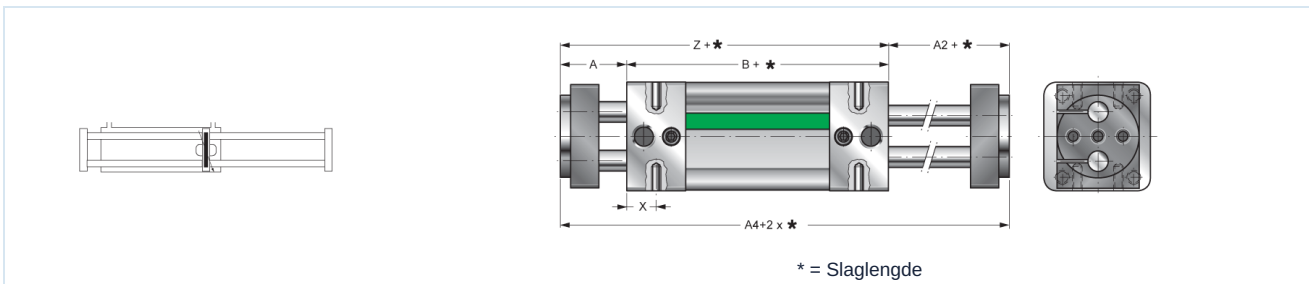
Ø	A	B	C	ØD	ØE	F	G	ØH	ØI	L	M	N	ØO	ØP	R	S	ØT	V	W	X	Y	Z	K	Type
32	26	102	15	30	8	4	40	32	M6	4	45	32,5	M6	G1/8	9,5	32	M5	10	11	15	16	128	18	AW2-32-...
40	30	112	15	35	10	4	45	40	M8	4	55	38	M6	G1/4	11,5	40	M6	10	15	17,5	21	142	21	AW2-40-...
50	34	117	18	40	12	5	55	50	M8	4	65	46,5	M8	G1/4	15	50	M8	12	16	16	24	151	26	AW2-50-...
63	36	124	22	45	16	5	70	63	M10	4	80	56,5	M8	G3/8	19	63	M8	12	14	18	33	160	35	AW2-63-...
80	38	136	22	45	20	5	95	80	M12	4	100	72	M10	G3/8	25	80	M10	18	16	19	40	174	46	AW2-80-...
100	38	143	22	55	20	5	115	100	M12	4	115	89	M10	G1/2	35	100	M10	18	16	19	58	181	70	AW2-100-...

AW3 - ... - Dobbel stempelstang og gjennomgående stempelstang



Ø	A	A1	A3	B	C1	CH	ØD	ØE1	I	ØH1	Type
32	26	26	154	102	20	10	30	12	18	M10x1,25	AW3-32-...
40	30	30	172	112	24	13	35	16	21,5	M12x1,25	AW3-40-...
50	34	37	188	117	32	17	40	20	28	M16x1,5	AW3-50-...
63	36	37	197	124	32	17	45	20	28,5	M16x1,5	AW3-63-...
80	38	46	220	136	40	21	45	25	34,5	M20x1,5	AW3-80-...
100	38	51	232	143	40	25	55	30	38	M20x1,5	AW3-100-...

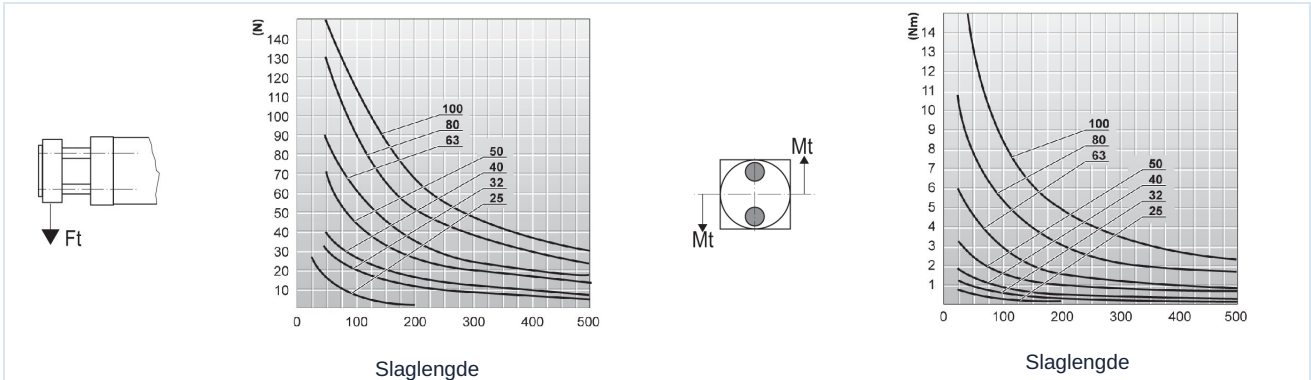
AW4 - ... - gjennomgående dobbel stempelstang



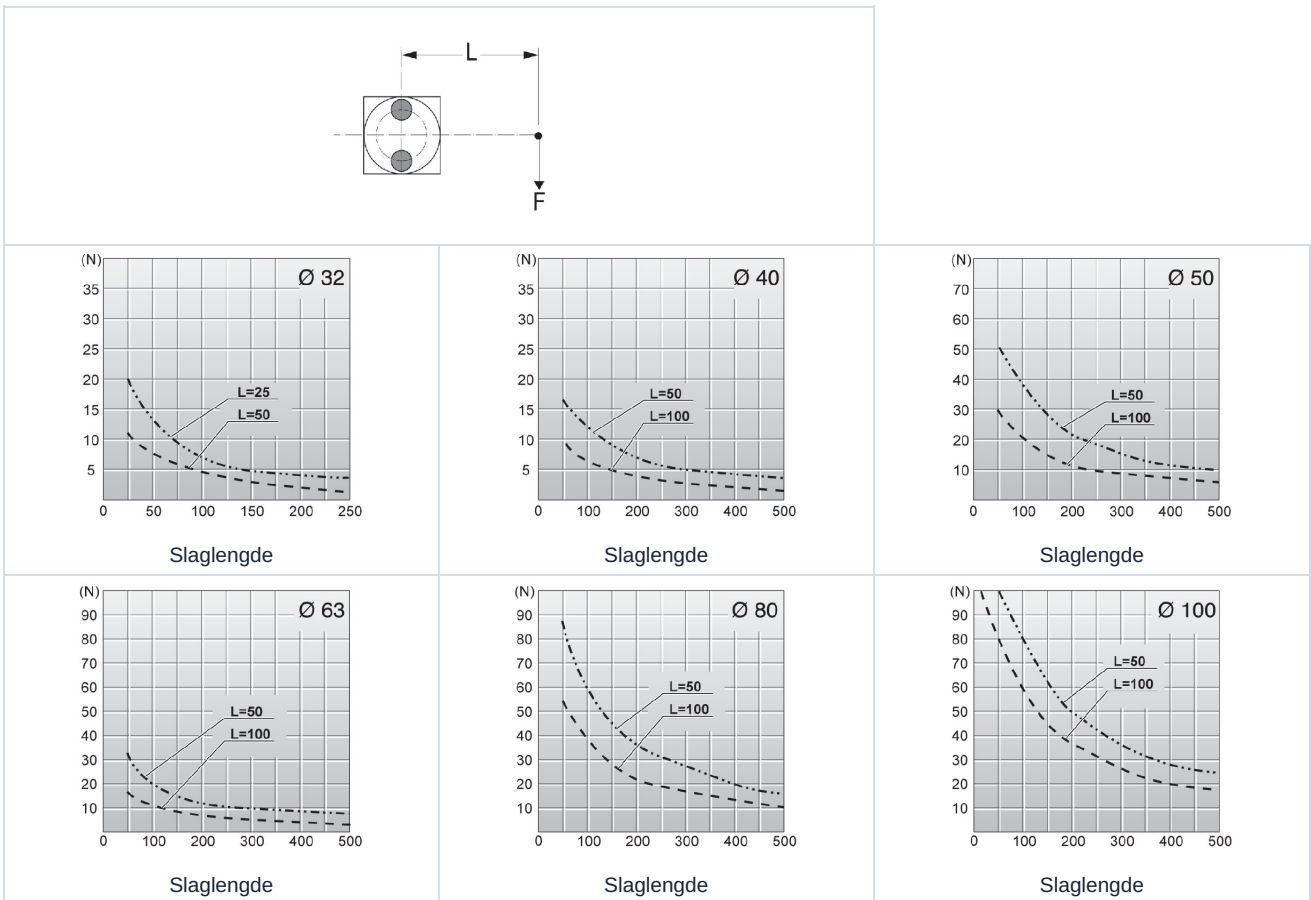
Ø	A	A2	A4	B	X	Z	Type
32	26	26	154	102	15	128	AW4-32-...
40	30	30	172	112	17,5	142	AW4-40-...
50	34	34	185	117	16	151	AW4-50-...
63	36	36	196	125	18	160	AW4-63-...
80	38	38	212	136	19	174	AW4-80-...
100	38	38	219	143	19	181	AW4-100-...



Maksimal tverrkraft og maksimalt dreiemoment



Bøyemoment



Illustrasjoner er ikke bindende
Med forbehold om konstruksjons-, mål- og materialendringer

Pneumatikk / Arbeidselementer / Verdreiesikrede sylindere / førings-sylindere / Profilmagnetsylinder rotasjonssikret Serie AW2

Versjon 4

138240 / Generert 2026/24 NB

PRODUSERT I EUROPA

+43 512 52076

austria@stasto.eu

© STASTO Automation KG

www.stasto.com

Åpne serie på nett

Side 3 / 3

