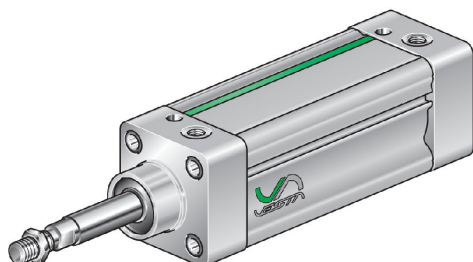


## Profilni magnetni cilindar za agresivno okruženje VDMA - ISO 15552 Serija XPN



|                              |   |
|------------------------------|---|
| Izvedba                      | Profilni magnetni cilindar prema VDMA - ISO 15552   |
| Glave                        | Acetalni polimer  |
| Klipnjača                    | Nehrđajući čelik X5 Cr Ni 18-10   |
| Cilindarska cijev            | Aluminijski profil tvrdo anodizirano  |
| Brtve                        | Brtva klipnjače PU, Ostatak NBR   |
| Prigušenje krajnjeg položaja | pneumatski, podesivo  |
| Temperatura okoline          | -10°C...+70°C   |
| Temperatura medija           | 0°C...+40°C   |
| Podmazivanje                 | nije potrebno   |
| Medij                        | filtrirani komprimirani zrak  |
| maksimalni radni tlak        | 10bar   |
| Sadržaj isporuke             | uklj. Matica klipnjače  |
| Napomena                     | tehnička dokumentacija za pribor vidi zasebni podatkovni list, CAD-datoteke dostupne su u STASTO Storeu na <a href="http://www.stasto.eu">www.stasto.eu</a> |

### Ključ tipa

| XPN | __ -     | ___ -    | __                   |
|-----|----------|----------|----------------------|
|     | 32 ø32   | Hod [mm] | dvosmjerno           |
|     | 40 ø40   |          | djelujući            |
|     | 50 ø50   |          | P prolazna klipnjača |
|     | 63 ø63   |          |                      |
|     | 80 ø80   |          |                      |
|     | 100 ø100 |          |                      |

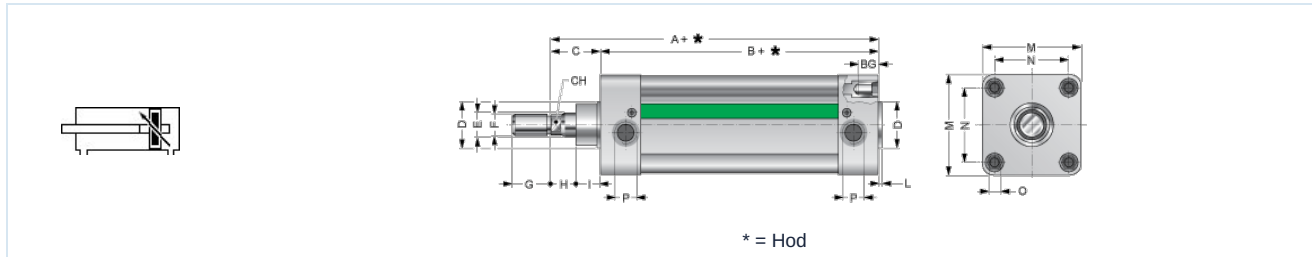


## Standardni hodovi, Duljina prigušenja

| Ø   | 25 | 50 | 80 | 100 | 125 | 160 | 200 | 250 | 300 | 350 | 400 | 450 | 500 | 600 | 700 | 800 | 900 | 1000 | Duljina prigušenja |
|-----|----|----|----|-----|-----|-----|-----|-----|-----|-----|-----|-----|-----|-----|-----|-----|-----|------|--------------------|
| 32  | •  | •  | •  | •   | •   | •   | •   | •   | •   | •   | •   | •   | •   |     |     |     |     |      | 24                 |
| 40  | •  | •  | •  | •   | •   | •   | •   | •   | •   | •   | •   | •   | •   |     |     |     |     |      | 27                 |
| 50  | •  | •  | •  | •   | •   | •   | •   | •   | •   | •   | •   | •   | •   |     |     |     |     |      | 30                 |
| 63  | •  | •  | •  | •   | •   | •   | •   | •   | •   | •   | •   | •   | •   |     |     |     |     |      | 30                 |
| 80  | •  | •  | •  | •   | •   | •   | •   | •   | •   | •   | •   | •   | •   | •   | •   | •   | •   | •    | 36                 |
| 100 | •  | •  | •  | •   | •   | •   | •   | •   | •   | •   | •   | •   | •   | •   | •   | •   | •   | •    | 38                 |

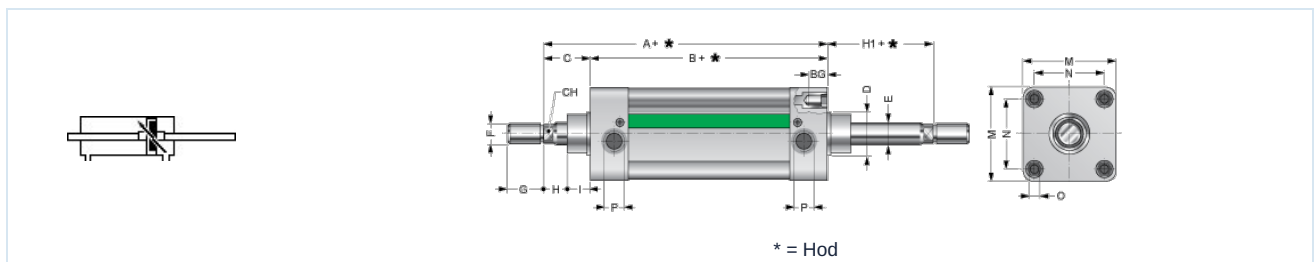
Specijalni hod na upit

## XPN ..../... dvosmjerno djelujući



| Ø   | A   | B   | C  | D  | E  | F        | G  | H  | I  | L | M   | N    | O   | P     | BG | CH | Tip        |
|-----|-----|-----|----|----|----|----------|----|----|----|---|-----|------|-----|-------|----|----|------------|
| 32  | 120 | 94  | 26 | 30 | 12 | M10x1,25 | 20 | 7  | 19 | 4 | 47  | 32,5 | M6  | G 1/8 | 15 | 10 | XPN32/...  |
| 40  | 135 | 105 | 30 | 35 | 16 | M12x1,25 | 24 | 8  | 22 | 4 | 54  | 38   | M6  | G 1/4 | 15 | 13 | XPN40/...  |
| 50  | 143 | 106 | 37 | 40 | 20 | M16x1,5  | 32 | 11 | 26 | 2 | 66  | 46,5 | M8  | G 1/4 | 15 | 17 | XPN50/...  |
| 63  | 158 | 121 | 37 | 45 | 20 | M16x1,5  | 32 | 13 | 24 | 4 | 78  | 56,5 | M8  | G 3/8 | 15 | 17 | XPN63/...  |
| 80  | 174 | 128 | 46 | 45 | 25 | M20x1,5  | 40 | 20 | 26 | 2 | 98  | 72   | M10 | G 3/8 | 18 | 21 | XPN80/...  |
| 100 | 189 | 138 | 51 | 55 | 25 | M20x1,5  | 40 | 25 | 26 | 2 | 115 | 89   | M10 | G 1/2 | 18 | 25 | XPN100/... |

## XPN ..../... P dvosmjerno djelujući, prolazna klipnjača



| Ø   | A   | B   | C  | D  | E  | F        | G  | H  | H1 | I  | M   | N    | O   | P     | BG | CH | Tip         |
|-----|-----|-----|----|----|----|----------|----|----|----|----|-----|------|-----|-------|----|----|-------------|
| 32  | 120 | 94  | 26 | 30 | 12 | M10x1,25 | 20 | 7  | 26 | 19 | 47  | 32,5 | M6  | G 1/8 | 15 | 10 | XPN32/...P  |
| 40  | 135 | 105 | 30 | 35 | 16 | M12x1,25 | 24 | 8  | 30 | 22 | 54  | 38   | M6  | G 1/4 | 15 | 13 | XPN40/...P  |
| 50  | 143 | 106 | 37 | 40 | 20 | M16x1,5  | 32 | 14 | 37 | 23 | 66  | 46,5 | M8  | G 1/4 | 15 | 17 | XPN50/...P  |
| 63  | 158 | 121 | 37 | 45 | 20 | M16x1,5  | 32 | 13 | 37 | 24 | 78  | 56,5 | M8  | G 3/8 | 15 | 17 | XPN63/...P  |
| 80  | 174 | 128 | 46 | 45 | 25 | M20x1,5  | 40 | 20 | 46 | 26 | 98  | 72   | M10 | G 3/8 | 18 | 21 | XPN80/...P  |
| 100 | 189 | 138 | 51 | 55 | 25 | M20x1,5  | 40 | 25 | 51 | 26 | 115 | 89   | M10 | G 1/2 | 18 | 25 | XPN100/...P |

Slike nisu obvezujuće

Zadržavamo pravo na konstrukcijske, dimenzijske i promjene materijala.

Pneumatika / Radni elementi / Pneumatski cilindri od nehrđajućeg čelika ISO 6432 / 15552 s priborom / Profilni magnetski cilindar Serija XPN

Verzija 4

138272 / Generirano 2026/24 HR

PROIZVEDENO U EUROPI

+381 11 2399521  
balkan@stasto.eu  
© STASTO Automatizacija d.o.o.

www.stasto.rs

Otvori seriju online  
Stranica 2 / 2

