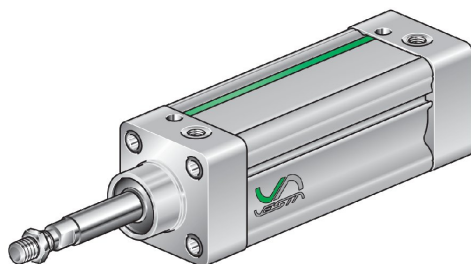


Cilindru magnetic profilat pentru mediu agresiv VDMA - ISO 15552 Serie XPN



| | |
|------------------------------|---|
| Tip constructiv | Cilindru magnetic profilat conform cu VDMA - ISO 15552 |
| Capete | Polimer acetalic |
| Tijă piston | Oțel inoxidabil X5 Cr Ni 18-10 |
| Tub cilindru | Profil din aluminiu anodizat dur (hard anodizat) |
| Garnituri de etanșare | Garnitură de etanșare a tije PU, Rest NBR |
| Amortizare de capăt de cursă | pneumatic, reglabil |
| Temperatura ambiantă | -10°C...+70°C |
| Temperatura mediului | 0°C...+40°C |
| Lubrifiere | nu este necesar |
| Mediu | aer comprimat filtrat |
| presiune maximă de lucru | 10bar |
| Conținutul livrării | incl. Piuliță pentru tijă pistonului |
| Notă | documentație tehnică pentru accesorii, vezi fișa tehnică separată, Fișierele CAD sunt disponibile în STASTO Store la www.stasto.eu |

Cheie de tipizare

| XPN | __ - | __ - | __ |
|-----|----------|------------|----------------------------------|
| | 32 ø32 | Cursă [mm] | dublă) dublu efect (cu acționare |
| | 40 ø40 | | P tijă piston transversantă |
| | 50 ø50 | | |
| | 63 ø63 | | |
| | 80 ø80 | | |
| | 100 ø100 | | |

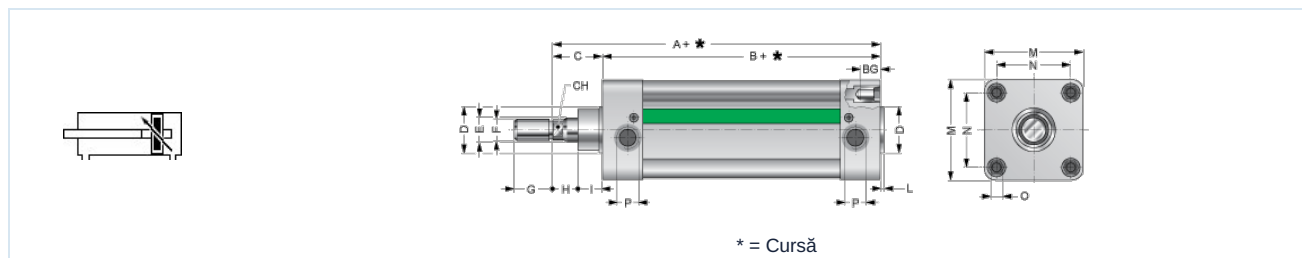


Curse standard, Lungime de amortizare

| Ø | 25 | 50 | 80 | 100 | 125 | 160 | 200 | 250 | 300 | 350 | 400 | 450 | 500 | 600 | 700 | 800 | 900 | 1000 | Lungime de amortizare |
|-----|----|----|----|-----|-----|-----|-----|-----|-----|-----|-----|-----|-----|-----|-----|-----|-----|------|-----------------------|
| 32 | • | • | • | • | • | • | • | • | • | • | • | • | • | | | | | | 24 |
| 40 | • | • | • | • | • | • | • | • | • | • | • | • | • | | | | | | 27 |
| 50 | • | • | • | • | • | • | • | • | • | • | • | • | • | | | | | | 30 |
| 63 | • | • | • | • | • | • | • | • | • | • | • | • | • | | | | | | 30 |
| 80 | • | • | • | • | • | • | • | • | • | • | • | • | • | • | • | • | • | • | 36 |
| 100 | • | • | • | • | • | • | • | • | • | • | • | • | • | • | • | • | • | • | 38 |

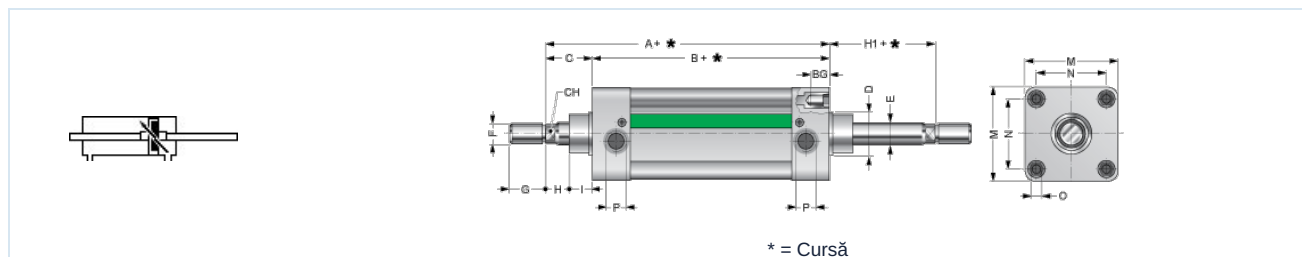
Cursă specială la cerere

XPN/... dublu efect (cu acționare dublă)



| Ø | A | B | C | D | E | F | G | H | I | L | M | N | O | P | BG | CH | Tip |
|-----|-----|-----|----|----|----|----------|----|----|----|---|-----|------|-----|-------|----|----|------------|
| 32 | 120 | 94 | 26 | 30 | 12 | M10x1,25 | 20 | 7 | 19 | 4 | 47 | 32,5 | M6 | G 1/8 | 15 | 10 | XPN32/... |
| 40 | 135 | 105 | 30 | 35 | 16 | M12x1,25 | 24 | 8 | 22 | 4 | 54 | 38 | M6 | G 1/4 | 15 | 13 | XPN40/... |
| 50 | 143 | 106 | 37 | 40 | 20 | M16x1,5 | 32 | 11 | 26 | 2 | 66 | 46,5 | M8 | G 1/4 | 15 | 17 | XPN50/... |
| 63 | 158 | 121 | 37 | 45 | 20 | M16x1,5 | 32 | 13 | 24 | 4 | 78 | 56,5 | M8 | G 3/8 | 15 | 17 | XPN63/... |
| 80 | 174 | 128 | 46 | 45 | 25 | M20x1,5 | 40 | 20 | 26 | 2 | 98 | 72 | M10 | G 3/8 | 18 | 21 | XPN80/... |
| 100 | 189 | 138 | 51 | 55 | 25 | M20x1,5 | 40 | 25 | 26 | 2 | 115 | 89 | M10 | G 1/2 | 18 | 25 | XPN100/... |

XPN/... P dublu efect (cu acționare dublă), tijă piston transversantă



| Ø | A | B | C | D | E | F | G | H | H1 | I | M | N | O | P | BG | CH | Tip |
|-----|-----|-----|----|----|----|----------|----|----|----|----|-----|------|-----|-------|----|----|-------------|
| 32 | 120 | 94 | 26 | 30 | 12 | M10x1,25 | 20 | 7 | 26 | 19 | 47 | 32,5 | M6 | G 1/8 | 15 | 10 | XPN32/...P |
| 40 | 135 | 105 | 30 | 35 | 16 | M12x1,25 | 24 | 8 | 30 | 22 | 54 | 38 | M6 | G 1/4 | 15 | 13 | XPN40/...P |
| 50 | 143 | 106 | 37 | 40 | 20 | M16x1,5 | 32 | 14 | 37 | 23 | 66 | 46,5 | M8 | G 1/4 | 15 | 17 | XPN50/...P |
| 63 | 158 | 121 | 37 | 45 | 20 | M16x1,5 | 32 | 13 | 37 | 24 | 78 | 56,5 | M8 | G 3/8 | 15 | 17 | XPN63/...P |
| 80 | 174 | 128 | 46 | 45 | 25 | M20x1,5 | 40 | 20 | 46 | 26 | 98 | 72 | M10 | G 3/8 | 18 | 21 | XPN80/...P |
| 100 | 189 | 138 | 51 | 55 | 25 | M20x1,5 | 40 | 25 | 51 | 26 | 115 | 89 | M10 | G 1/2 | 18 | 25 | XPN100/...P |

Imaginile sunt orientative

Ne rezervăm dreptul de a efectua modificări de construcție, dimensionale și de material.

Pneumatică / Elemente de lucru / Cilindru din oțel inoxidabil ISO 6432 / 15552 cu accesorii / Profil magnet cilindru serie XPN

Versiune 4

138272 / Generat 2026/24 RO

FABRICAT ÎN EUROPA

romania@promcom.eu
© MS PROMCOM S.R.L.

www.stasto.ro
Deschide seria online
Pagina 2 / 2

