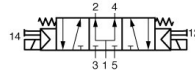
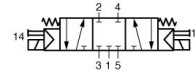


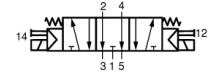
Ηλεκτρομαγνητική βαλβίδα 5/3 οδών πιλοτικά ελεγχόμενο, 1/8" ...1/2" Σειρά K53W2S



K53W2S318



K53W2S618



K53W2S918



K53W2S314, K53W2S312



K53W2S614, K53W2S612



K53P2914, K53W2S912

Τύπος κατασκευής	Ηλεκτρομαγνητική βαλβίδα 5/3 οδών πιλοτικά ελεγχόμενο, Ενεργοποίηση ηλεκτρικό/ηλεκτρικό, Χειροκίνητη λειτουργία έκτακτης ανάγκης
Σύνδεση	G1/8" ... G1/2" σύμφωνα με ISO228/1
Υλικά κατασκευής	Σώμα Επινικελωμένο αλουμίνιο, Συρταρωτή βαλβίδα Αλουμίνιο, Στεγανοποιήσεις NBR
Τύπος στερέωσης	Διαμπερείς οπές στο σώμα της βαλβίδας
Θέση εγκατάστασης	οποιοδήποτε
Μέσο	φιλτραρισμένος και λαδωμένος ή μη λαδωμένος πεπιεσμένος αέρας
Θερμοκρασία μέσου	0...+40°C
Θερμοκρασία περιβάλλοντος	-10...+50°C

Ηλεκτρικά δεδομένα:

Τύπος πηνίου	CS, Πλάτος βύσματος 16mm
Τυπική τάση	230V/50-60Hz, 24V/50-60Hz, 24VDC
Ειδικές τάσεις	115V/50-60Hz, 12VDC, περαιτέρω κατόπιν αιτήματος
Επιτρεπόμενη διακύμανση τάσης	±10%
Κατανάλωση ισχύος	βλέπε πίνακα «Μαγνητικό πηνίο»
Κύκλος λειτουργίας	100% κύκλος λειτουργίας (συνεχής λειτουργία)
Βαθμός προστασίας IP	IP65 σύμφωνα με EN 60529 με σωστά τοποθετημένη συσκευή-πρίζα (προστασία έναντι εισχώρησης σκόνης και εκτόξευσης νερού)

Σημειώσεις:

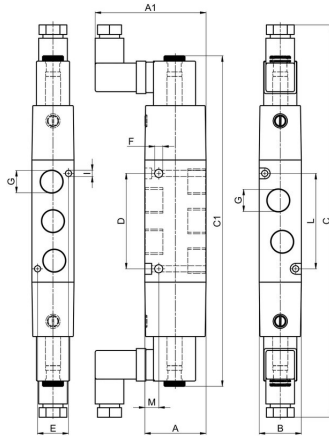
Εφαρμογή	Μέγεθος βαλβίδας 1/8" μόνο με σιγαστήρα σειράς SLN-RB
Περιεχόμενα παράδοσης	περιλ. υποδοχή συσκευής Είσοδος καλωδίου M12x1
	Κατά την παραγγελία παρακαλούμε να αναφέρετε την τάση και το είδος ρεύματος τεχνικά έγγραφα για την πλάκα βάσης βλ. ξεχωριστό φύλλο δεδομένων Τα αρχεία CAD είναι διαθέσιμα στο STASTO Store στη διεύθυνση www.stasto.eu



Κωδικός τύπου

K 53 W2S	3	18	CS - 230/50-60Hz
	3	υπό πίεση	18G1/8"
	6	κλειδωμένο	14G1/4"
	9	εξαερίζεται	12G1/2"
			24VDC
			12VDC

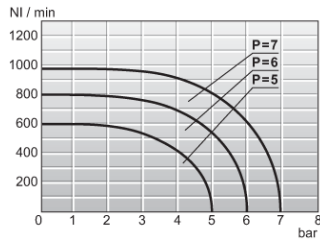
Διαστάσεις



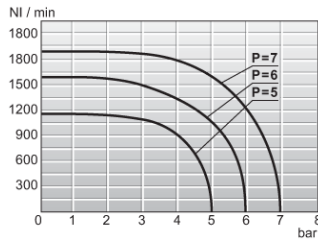
Σύνδεση G	Ονομαστική διάμετρος DN [mm]	Εύρος πίεσης [bar]	A	A1	B	C	C1	D	E	F	I	L	M	Παροχή [Nl/min]	Τύπος
G1/8"	6	3...9	28	53	18	180	152	35	13	3,2	3,2	35	8	552	K53W2S.18
G1/4"	8	3...9	32	55	22	202	174	50	16,2	4,2	3,5	50	7,3	1040	K53W2S.14
G1/2"	14	3...9	50	75	30	240	210	45,6	-	5,2	-	-	11	3500	K53W2S.12

Πίεση αναφοράς 6bar, Θερμοκρασία αναφοράς 20°C

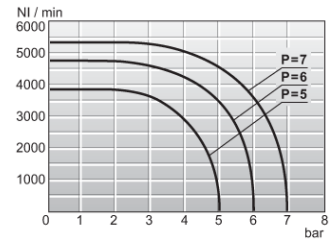
Διάγραμμα ροής



Διάγραμμα ροής 1/8"



Διάγραμμα ροής 1/4"



Διάγραμμα ροής 1/2"

Πηνίο ηλεκτρομαγνήτη

		Τάση	Κατανάλωση ισχύος στους 20°C	Τύπος
		12V DC	2,4W	CS01200
24VDC	2,4W	CS02400		
24V/50-60Hz	3,5VA	CS02450		
115V/50-60Hz	3,5VA	CS11550		
230V/50-60Hz	3,5VA	CS23050		

Για λεπτομέρειες σχετικά με την πρίζα συσκευής, βλ. ξεχωριστό τεχνικό δελτίο δεδομένων.



Χρόνος μεταγωγής

Σύνδεση G	Χρόνος μεταγωγής [ms]	
	AC ΕΝΑ/ΕΞΑΓΩΓΗ	DC ΕΝΑ/ΕΞΑΓΩΓΗ
G1/8"	83	100
G1/4"	83	100
G1/2"	77	125

Οι απεικονίσεις δεν είναι δεσμευτικές
Με την επιφύλαξη αλλαγών στον σχεδιασμό, στις διαστάσεις και στα υλικά

Πνευματική τεχνολογία / Κατευθυντικά βαλβίδες – ηλεκτρικές / πνευματικές / Βαλβίδες κατεύθυνσης 3/2-, 5/2-, 5/3- οδών – Σειρά K (πλάτος βύσματος 16 mm) / Βαλβίδα 5/3 οδών Σειρά K5.W

