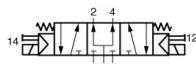
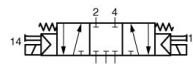


Válvula solenoide 5/3 vías pilotado, 1/8" ...1/2" Serie K53W2S



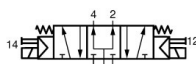
K53W2S318



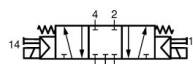
K53W2S618



K53W2S918



K53W2S314, K53W2S312



K53W2S614, K53W2S612



K53P2914, K53W2S912

Tipo de construcción	Válvula solenoide 5/3 vías pilotado, Accionamiento eléctrico/eléctrico, Accionamiento manual de emergencia
Conexión	G1/8" ...G1/2" según ISO228/1
Materiales	Cuerpo Aluminio niquelado, Corredora Aluminio, Juntas de estanqueidad NBR
Tipo de fijación	Orificios pasantes en el cuerpo de la válvula
Posición de montaje	cualquiera
Medio	aire comprimido filtrado y lubricado o no lubricado
Temperatura del medio	0...+40°C
Temperatura ambiente	-10...+50°C

Datos eléctricos:

Tipo de bobina	CS, Ancho del conector 16mm
Tensión estándar	230V/50-60Hz, 24V/50-60Hz, 24VDC
Tensiones especiales	115V/50-60Hz, 12VDC, otros a petición
Fluctuación de tensión admisible	±10%
Consumo de potencia	ver tabla "Bobina magnética"
Ciclo de trabajo	100% ciclo de trabajo (servicio continuo)
Grado de protección	IP65 según EN 60529 con el conector del equipo montado correctamente (protección contra la entrada de polvo y agua a chorro)

Indicaciones:

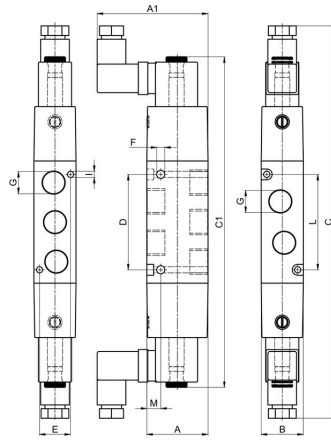
Aplicación	Tamaño de válvula 1/8" solo con silenciador serie SLN-RB
Contenido del suministro	incl. con conector de aparato Entrada de cable M12x1
	Al realizar el pedido, indicar tensión y tipo de corriente documentación técnica para placa base: véase ficha técnica separada Los archivos CAD están disponibles en la tienda STASTO en www.stasto.eu

Código de tipo

K 53 W2S	3	18	CS - 230/50-60Hz
	3 presurizado	18G1/8"	230V/50-60Hz
	6 bloqueado	14G1/4"	115V/50-60Hz
	9 ventilado a la atmósfera	12G1/2"	24V/50-60Hz
			24VDC
			12VDC



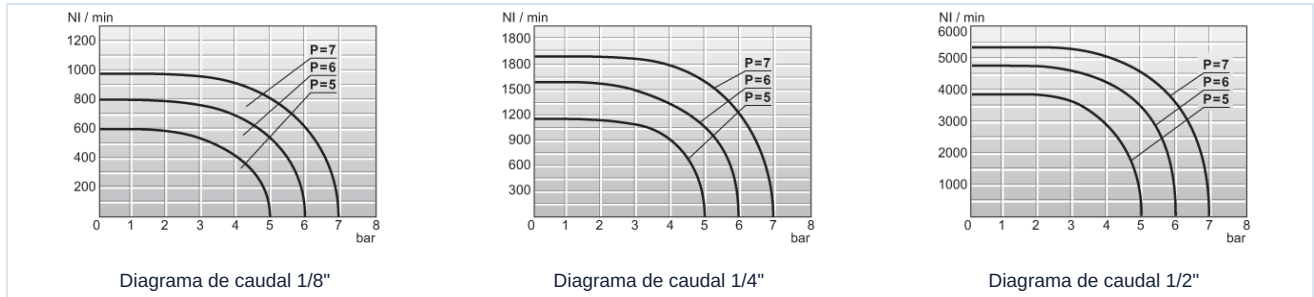
Dimensiones



Conexión G	Diámetro nominal DN [mm]	Rango de presión [bar]	A	A1	B	C	C1	D	E	F	I	L	M	Caudal [Nl/min]	Tipo
G1/8"	6	3...9	28	53	18	180	152	35	13	3,2	3,2	35	8	552	K53W2S.18
G1/4"	8	3...9	32	55	22	202	174	50	16,2	4,2	3,5	50	7,3	1040	K53W2S.14
G1/2"	14	3...9	50	75	30	240	210	45,6	-	5,2	-	-	11	3500	K53W2S.12

Presión de referencia 6bar, Temperatura de referencia 20°C

Diagrama de caudal



Bobina magnética

	Tensión	Consumo de potencia a 20°C	Tipo
	12V DC	2,4W	CS01200
	24VDC	2,4W	CS02400
	24V/50-60Hz	3,5VA	CS02450
	115V/50-60Hz	3,5VA	CS11550
	230V/50-60Hz	3,5VA	CS23050

Para detalles sobre la toma de equipo, véase la hoja de datos correspondiente.

Tiempo de conmutación

Conexión G	Tiempo de conmutación [ms]	
	AC UNO/AGOTADO	DC UNO/AGOTADO
G1/8"	83	100
G1/4"	83	100
G1/2"	77	125

Las ilustraciones no son vinculantes

Reservado el derecho a modificaciones de diseño, dimensiones y materiales

Neumática / Válvulas direccionales - eléctricas / neumáticas / Válvulas distribuidoras 3/2, 5/2 y 5/3 - Serie K (ancho del conector 16 mm) / Válvula de 5/3 vías Serie K5.W

Versión 4

138286 / Generado 2026/24 ES

FABRICADO EN EUROPA

+43 512 52076

austria@stasto.eu

© STASTO Automation KG

www.stasto.com

Abrir serie en línea

Página 2 / 2

