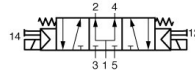
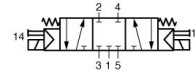


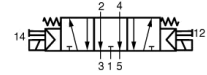
## 5/3-Tie magneettiventtiili esiohjattu, 1/8"...1/2" Sarja K53W2S



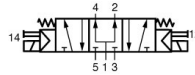
K53W2S318



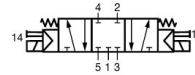
K53W2S618



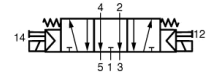
K53W2S918



K53W2S314, K53W2S312



K53W2S614, K53W2S612



K53P2914, K53W2S912

Rakenne	5/3-tie magneettiventtiili esiohjattu, Käyttötoiminto sähköinen/sähköinen, Käsikäyttöinen hätäkäyttölaite
Liitäntä	G1/8"...G1/2" ISO228/1:n mukaan
Materiaalit	Runko Nikkelöity alumiini, Luisti Alumiini, Tiivisteet NBR
Kiinnitystapa	Läpivientireiät venttiilirungossa
Asennusasento	mielivaltainen
Aineväliaine	suodatettu ja öljytty tai öljytön paineilma
Aineen lämpötila	0...+40°C
Ympäristön lämpötila	-10...+50°C

### Sähköiset tiedot:

Kelatyyppi	CS, Liittimen leveys 16mm
Vakiojännite	230V/50-60Hz, 24V/50-60Hz, 24VDC
Erikoisjännitteet	115V/50-60Hz, 12VDC, lisätietoja pyynnöstä
Sallittu jännitevaihtelu	±10%
Tehonkulutus	katso taulukko "Magneetikela"
Käyttöaste	100% käyttöaste (jatkuva käyttö)
Suojausluokka	IP65 standardin EN 60529 mukaan asianmukaisesti asennetulla laitepistorasiolla (suojaus pölyn tunkeutumista ja vesisuihkuja vastaan)

### Huomautukset:

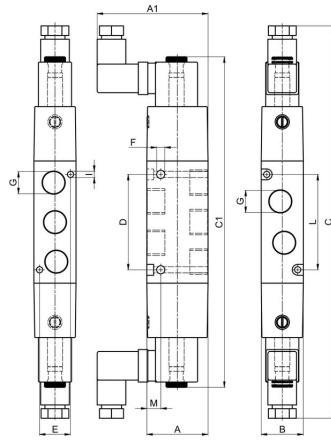
Käyttökohde	Venttiilikoko 1/8" vain äänenvaimentimen kanssa, sarja SLN-RB
Toimitussisältö	sis. laitepistorasia mukana Kaapeliläpivienti M12x1
	Tilattaessa ilmoita jännite ja virtalaji tekniset asiakirjat pohjalevyille, katso erillinen datasisivu CAD-tiedostot ovat saatavilla STASTO Storesta osoitteessa <a href="http://www.stasto.eu">www.stasto.eu</a>

### Tyyppikoodi

K 53 W2S	3	18	CS - 230/50-60Hz
	3 paineistettu	18G1/8"	230V/50-60Hz
	6 lukittu	14G1/4"	115V/50-60Hz
	9 tuuletettu	12G1/2"	24V/50-60Hz
			24VDC
			12VDC



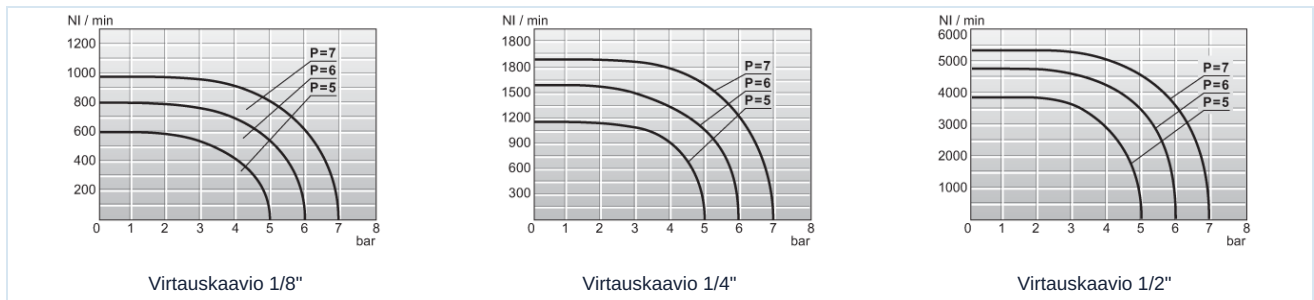
## Mitat



Liitäntä G	Nimellishalkaisija DN [mm]	Painealue [bar]	A	A1	B	C	C1	D	E	F	I	L	M	Virtaus [NI/min]	Tyyppi
G1/8"	6	3...9	28	53	18	180	152	35	13	3,2	3,2	35	8	552	K53W2S.18
G1/4"	8	3...9	32	55	22	202	174	50	16,2	4,2	3,5	50	7,3	1040	K53W2S.14
G1/2"	14	3...9	50	75	30	240	210	45,6	-	5,2	-	-	11	3500	K53W2S.12

Viitepainne 6bar, Viitelämpötila 20°C

## Virtauskaavio



## Magneetikela

	Jännite	Tehonkulutus 20°C:ssa	Tyyppi
	12V DC	2,4W	CS01200
	24VDC	2,4W	CS02400
	24V/50-60Hz	3,5VA	CS02450
	115V/50-60Hz	3,5VA	CS11550
	230V/50-60Hz	3,5VA	CS23050

Lisätiedot laitepistorasiasta ks. erillinen datasivu

## Kytettäaika

Liitäntä G	Kytettäaika [ms]	
	AC YKSITTÄINEN/JLOSILMA	DC YKSITTÄINEN/JLOSILMA
G1/8"	83	100
G1/4"	83	100
G1/2"	77	125

Kuvat eivät ole sitovia

Oikeus rakenne-, mitta- ja materiaalimuutoksiin pidätetään

Pneumatikka / Suuntaventtiilit – sähkö-/pneumaattiset / 3/2-, 5/2- ja 5/3-tieventtiilit – sarja K (liittimen leveys 16 mm) / 5/3-tieventtiili Sarja K5,W

Versio 4

138286 / Luotu 2026/24 FI

VALMISTETTU EUROOPASSA

+43 512 52076

austria@stasto.eu

© STASTO Automation KG

www.stasto.com

Avaa sarja verkossa

Sivu 2 / 2

