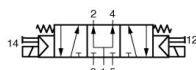
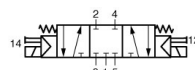


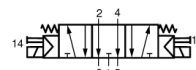
5/3-Putni elektromagnetski ventil predupravljan, 1/8" ...1/2" Serija K53W2S



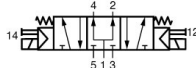
K53W2S318



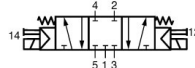
K53W2S618



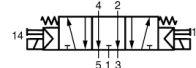
K53W2S918



K53W2S314, K53W2S312



K53W2S614, K53W2S612



K53P2914, K53W2S912

Izvedba	5/3-putni elektromagnetski ventil predupravljan, Aktiviranje električno/električno, Ručna pomoćna aktivacija
Priključak	G1/8" ... G1/2" prema ISO228/1
Materijali	Tijelo Niklovani aluminij, Klizač Aluminij, Brtve NBR
Način pričvršćivanja	Prolazni provrti u tijelu ventila
Položaj ugradnje	proizvoljno
Medij	filtrirani i podmazani ili nepodmazani komprimirani zrak
Temperatura medija	0...+40°C
Temperatura okoline	-10...+50°C

Električni podaci:

Tip zavojnice	CS, Širina utikača 16mm
Standardni napon	230V/50-60Hz, 24V/50-60Hz, 24VDC
Posebni naponi	115V/50-60Hz, 12VDC, daljnje na upit
Dopušteno odstupanje napona	±10%
Potrošnja energije	vidi tablicu "Magnetska zavojnica"
Radni ciklus	100% radni ciklus (kontinuirani rad)
Stupanj zaštite	IP65 prema EN 60529 pri pravilno montiranoj utičnici uređaja (zaštita od prodora prašine i mlazne vode)

Napomene:

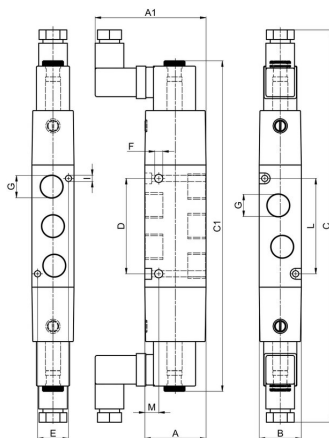
Primjena	Veličina ventila 1/8" samo sa prigušivačem buke serije SLN-RB
Sadržaj isporuke	uklj. uređajnu utičnicu Kabelski uvod M12x1
	Prilikom narudžbe navedite napon i vrstu struje tehnička dokumentacija za osnovnu ploču vidi zasebni podatkovni list CAD-datoteke dostupne su u STASTO Storeu na www.stasto.eu

Ključ tipa

K 53 W2S	3	18	CS - 230/50-60Hz
	3 pod tlakom	18G1/8"	230V/50-60Hz
	6 blokirano	14G1/4"	115V/50-60Hz
	9 odzračeno	12G1/2"	24V/50-60Hz
			24VDC
			12VDC



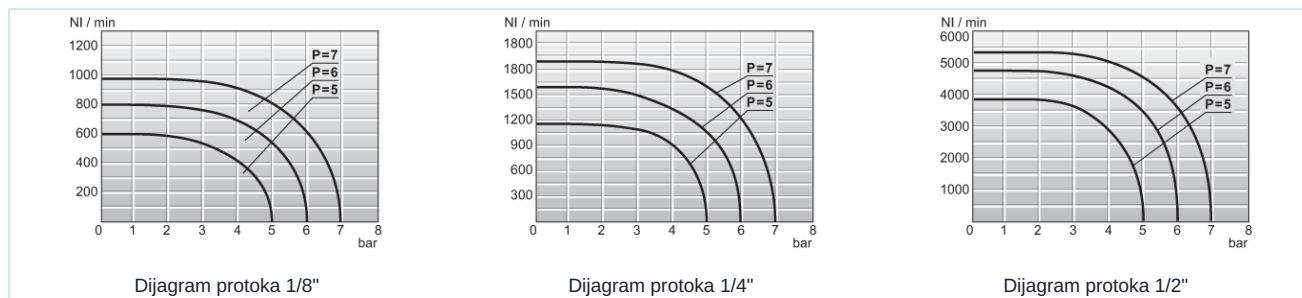
Dimenzije



Priključak G	Nazivni promjer DN [mm]	Raspon tlaka [bar]	A	A1	B	C	C1	D	E	F	I	L	M	Protok [Nl/min]	Tip
G1/8"	6	3...9	28	53	18	180	152	35	13	3,2	3,2	35	8	552	K53W2S.18
G1/4"	8	3...9	32	55	22	202	174	50	16,2	4,2	3,5	50	7,3	1040	K53W2S.14
G1/2"	14	3...9	50	75	30	240	210	45,6	-	5,2	-	-	11	3500	K53W2S.12

Referentni tlak 6bar, Referentna temperatura 20°C

Dijagram protoka



Zavojnica elektromagneta

	Napon	Potrošnja energije pri 20°C	Tip
	12V DC	2,4W	CS01200
	24VDC	2,4W	CS02400
	24V/50-60Hz	3,5VA	CS02450
	115V/50-60Hz	3,5VA	CS11550
	230V/50-60Hz	3,5VA	CS23050

Detalje za utičnicu uređaja vidi u zasebnom podatkovnom listu

Vrijeme preklapanja

Priključak G	Vrijeme preklapanja [ms]	
	AC JEDAN/ISPUH	DC JEDAN/ISPUH
G1/8"	83	100
G1/4"	83	100
G1/2"	77	125

Slike nisu obvezujuće

Zadržavamo pravo na konstrukcijske, dimenzijske i promjene materijala.

Pneumatika / Razvodni ventili – električni / pneumatski / 3/2-, 5/2-, 5/3-putni ventili – serija K (širina priključka 16 mm) / 5/3-putni ventil Serija K5.W

Verzija 4

138286 / Generirano 2026/24 HR

PROIZVEDENO U EUROPI

+381 11 2399521

balkan@stasto.eu

© STASTO Automatizacija d.o.o.

www.stasto.rs

Otvori seriju online

Stranica 2 / 2

