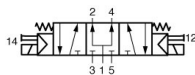
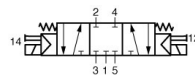


5/3-Weg magneetventiel voorbestuurd, 1/8" ... 1/2" Serie K53W2S



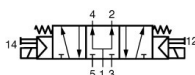
K53W2S318



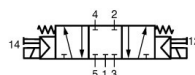
K53W2S618



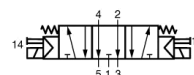
K53W2S918



K53W2S314, K53W2S312



K53W2S614, K53W2S612



K53P2914, K53W2S912

Constructie	5/3-weg magneetventiel voorbestuurd, Bediening elektrisch/elektrisch, Handmatige noodbediening
Aansluiting	G1/8" ... G1/2" volgens ISO228/1
Materialen	Huis Vernikkeld aluminium, Schuifafsluiter Aluminium, Afdichtingen NBR
Bevestigingswijze	Doorlopende boringen in het ventielhuis
Inbouwpositie	willekeurig
Medium	gefilterde en geolieerde of ongeolieerde perslucht
Mediumtemperatuur	0...+40°C
Omgevingstemperatuur	-10...+50°C

Elektrische gegevens:

Spoeltype	CS, Stekkerbreedte 16mm
Standaardspanning	230V/50-60Hz, 24V/50-60Hz, 24VDC
Speciale spanningen	115V/50-60Hz, 12VDC, andere op aanvraag
Toegestane spanningschommeling	±10%
Vermogensopname	zie tabel "Magneetspoel"
Inschakelduur	100% inschakelduur (continu bedrijf)
Beschermingsgraad	IP65 volgens EN 60529 bij correct gemonteerde apparaatstekkerdoos (bescherming tegen binnendringen van stof en sproeiwater)

Opmerkingen:

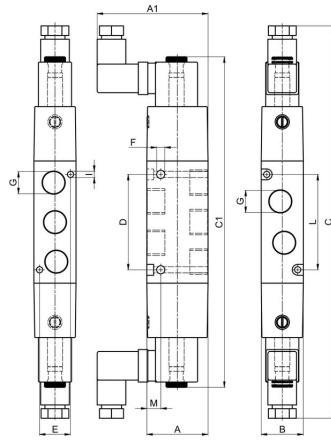
Toepassing	Ventielgrootte 1/8" alleen met geluiddemper serie SLN-RB
Leveringsomvang	incl. apparaatstekkerdoos Kabelinvoer M12x1
	Bij bestelling a.u.b. spanning en stroomsoort opgeven technische documentatie voor grondplaat zie afzonderlijk gegevensblad CAD-bestanden zijn verkrijgbaar in de STASTO Store op www.stasto.eu

Typecode

K 53 W2S	3	18	CS - 230/50-60Hz
	3 onder druk gezet	18G1/8"	230V/50-60Hz
	6 geblokkeerd	14G1/4"	115V/50-60Hz
	9 ontluchtend	12G1/2"	24V/50-60Hz
			24VDC
			12VDC



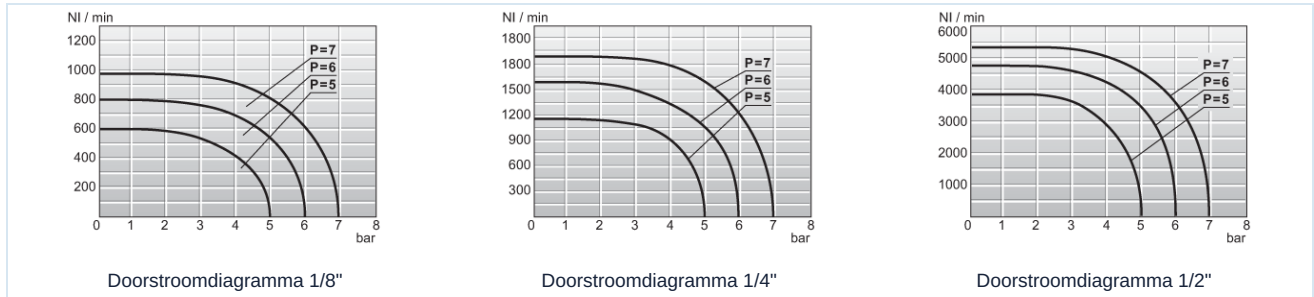
Afmetingen



Aansluiting G	Nominale diameter DN [mm]	Drukbereik [bar]	A	A1	B	C	C1	D	E	F	I	L	M	Doorstroming [NI/min]	Type
G1/8"	6	3...9	28	53	18	180	152	35	13	3,2	3,2	35	8	552	K53W2S.18
G1/4"	8	3...9	32	55	22	202	174	50	16,2	4,2	3,5	50	7,3	1040	K53W2S.14
G1/2"	14	3...9	50	75	30	240	210	45,6	-	5,2	-	-	11	3500	K53W2S.12

Referentiedruk 6bar, Referentietemperatuur 20°C

Doorstroombiagramma



Magneetspoel

		Spanning	Vermogensopname bij 20°C	Type
		12V DC	2,4W	CS01200
		24VDC	2,4W	CS02400
		24V/50-60Hz	3,5VA	CS02450
		115V/50-60Hz	3,5VA	CS11550
		230V/50-60Hz	3,5VA	CS23050

Details voor apparaatcontactdoos zie afzonderlijk gegevensblad

Schakeltijd

Aansluiting G	Schakeltijd [ms]	
	AC IN/UITLAAT	DC IN/UITLAAT
G1/8"	83	100
G1/4"	83	100
G1/2"	77	125

Afbeeldingen niet bindend

Constructie-, maat- en materiaalwijzigingen voorbehouden

Pneumatiek / Richtingregelventielen - elektrisch / pneumatisch / 3/2-, 5/2- en 5/3-wegventielen – serie K (stekkerbreedte 16 mm) / 5/3-wegventiel Serie K5.W

Versie 4

138286 / Aangemaakt 2026/24 NL

GEMAAKT IN EUROPA

+43 512 52076

austria@stasto.eu

© STASTO Automation KG

www.stasto.com

Serie online openen

Pagina 2 / 2

