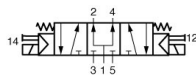
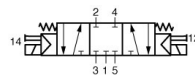


5/3-Vägs magnetventil pilotstyrd, 1/8" ... 1/2" Serie K53W2S



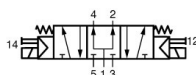
K53W2S318



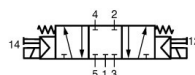
K53W2S618



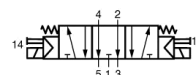
K53W2S918



K53W2S314, K53W2S312



K53W2S614, K53W2S612



K53P2914, K53W2S912

Konstruktionstyp	5/3-vägs magnetventil pilotstyrd, Manövrering elektrisk/elektrisk, Manuell nödbetjäning
Anslutning	G1/8" ... G1/2" enligt ISO228/1
Material	Hus Aluminium förnicklad, Slidventil Aluminium, Tätningar NBR
Monteringsätt	Genomgående bormingar i ventilhuset
Monteringsläge	valfri
Medium	filtrerad och oljad eller ooljad tryckluft
Medietemperatur	0...+40°C
Omgivningstemperatur	-10...+50°C

Elektriska data:

Spoltyp	CS, Kontaktbredd 16mm
Standardspänning	230V/50-60Hz, 24V/50-60Hz, 24VDC
Specialspänningar	115V/50-60Hz, 12VDC, ytterligare på förfrågan
Tillåten spänningsvariation	±10%
Effektförbrukning	se tabell "Magnetspole"
Inkopplingsgrad	100% intermittensfri drift (kontinuerlig drift)
Kapslingsklass	IP65 enligt EN 60529 vid korrekt monterad apparatkontakt (skydd mot damminträngning och spolvatten)

Anmärkningar:

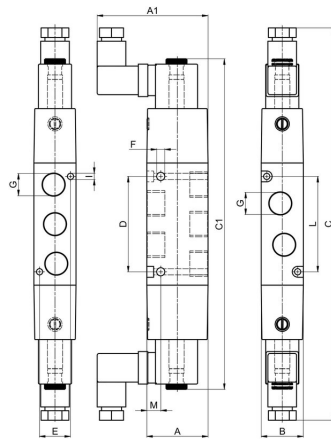
Användning	Ventilstorlek 1/8" endast med ljuddämpare serie SLN-RB
Leveransomfattning	inkl. apparatkontaktdon Kabelingång M12x1
	Vid beställning ange spänning och strömtyper teknisk dokumentation för grundplatta se separat datablad CAD-filer finns tillgängliga i STASTO Store på www.stasto.eu

Typkod

K 53 W2S	3	18	CS - 230/50-60Hz
	3 trycksatt	18G1/8"	230V/50-60Hz
	6 spärrad	14G1/4"	115V/50-60Hz
	9 avluftad	12G1/2"	24V/50-60Hz
			24VDC
			12VDC



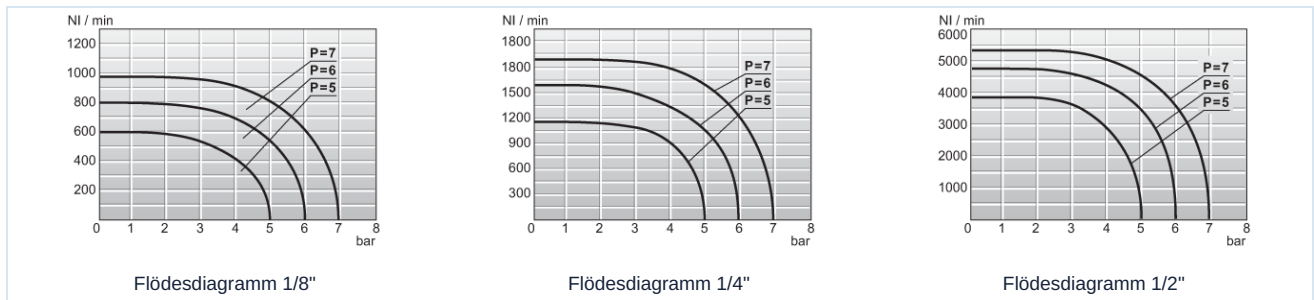
Mått



Anslutning G	Nominell diameter DN [mm]	Tryckområde [bar]	A	A1	B	C	C1	D	E	F	I	L	M	Flöde [NI/min]	Typ
G1/8"	6	3...9	28	53	18	180	152	35	13	3,2	3,2	35	8	552	K53W2S.18
G1/4"	8	3...9	32	55	22	202	174	50	16,2	4,2	3,5	50	7,3	1040	K53W2S.14
G1/2"	14	3...9	50	75	30	240	210	45,6	-	5,2	-	-	11	3500	K53W2S.12

Referenstryck 6bar, Referenstemperatur 20°C

Flödesdiagramm



Magnetspole

Spänning	Effektförbrukning vid 20°C	Typ
24VDC	2,4W	CS02400
24V/50-60Hz	3,5VA	CS02450
115V/50-60Hz	3,5VA	CS11550
230V/50-60Hz	3,5VA	CS23050

Detaljer för apparatuttag se separat datablad

Omkopplingstid

Anslutning G	Omkopplingstid [ms]	
	AC INLASSUNG/AVSTÄNGD	DC INLASSUNG/AVSTÄNGD
G1/8"	83	100
G1/4"	83	100
G1/2"	77	125

Bilderna är inte bindande

Rätt till konstruktions-, mått- och materialändringar förbehålles

