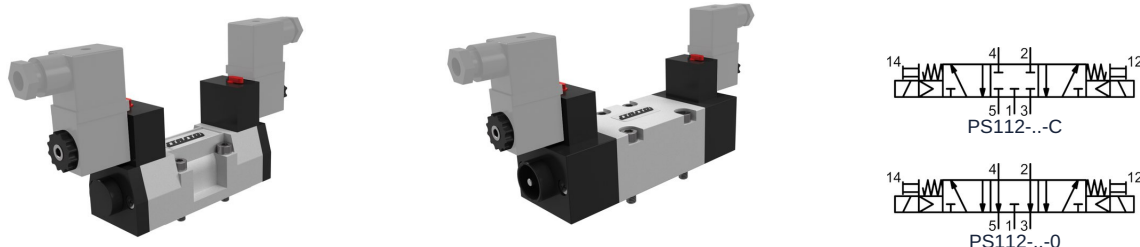


5/3Cestný elektromagnetický ventil pilotně ovládaný, ISO1 a ISO2 Série PS112



Konstrukční provedení	5/3cestný elektromagnetický ventil pilotně ovládaný, Ovládání elektrický/elektrický, Ruční nouzové ovládání, podle ISO 5599/1 velikost ISO1 a ISO2
Materiály	Těleso Hliník, šoupátko Poniklovaný hliník, Těsnění NBR
Způsob upevnění	na základové desce pro jednotlivý ventil resp. Základní desky ventilového ostrova
Montážní poloha	libovolně
Médium	filtrovaný a olejovaný nebo neolejovaný stlačený vzduch
Teplota média	0...+40°C
Teplota okolí	-10...+50°C

Elektrické údaje:

Typ cívky	Typ C001 (Standardní cívka), šířka konektoru 22mm Typ EPC (Cívka pro oblasti ATEX s 3m kabelem) Typ SCN šířka konektoru 32mm
Elektrické připojení	Přístrojová zásuvka 22mm podle průmyslového provedení B resp. 32mm podle EN175301-803-Form A (viz vlastní datový list)
Standardní napětí	230V/50-60Hz, 24V/50-60Hz / 12VDC, 24VDC / 48V/50-60Hz
Speciální napětí	115V/50-60Hz, další na vyžádání
Přípustné kolísání napětí	±10%
Příkon	viz tabulka "Magnetická cívka"
Doba sepnutí	100% doba sepnutí (trvalý provoz)
Stupeň krytí	IP65 podle EN 60529 při správně namontované přístrojové zásuvce (Ochrana proti vniknutí prachu a tryskající vodě)

Poznámky:

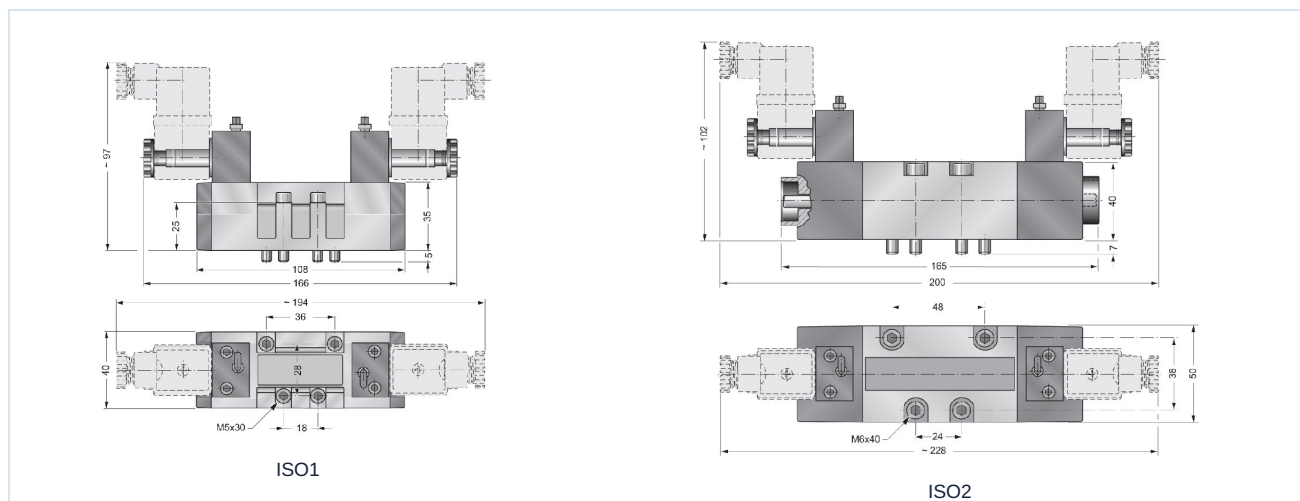
	Při objednávce uveďte prosím napětí a druh proudu technická dokumentace pro základní desku viz samostatný datový list CAD soubory jsou k dispozici ve STASTO Store na www.stasto.eu
--	--



Typový klíč

		PS112 - I1 - C - M S 22					
Připojení	ISO1	I1					
	ISO2	I2					
Střední poloha	uzavřeno		C				
	otevřené		0				
Cívka	EPC			E			
	C001			M			
	SCN			S			
Přístrojová zásuvka	bez přístrojové zásuvky (Nechat prázdné)						
	Standardní				S		
	s vestavěnou LED a VDR				L		
	s vestavěnou LED, VDR a PVC kabelem (2 m)				V		
Napětí	Cívka C001 24VDC / 48V/50-60Hz, Cívka EPC, SCN 24VDC					03	
	Cívka C001 24V/50-60Hz / 12VDC, Cívka EPC, SCN 24V/50-60Hz					04	
	12VDC					05	
	230V/50-60Hz					22	
	115V/50-60Hz					23	

Rozměry, Charakteristické hodnoty



Velikost konstrukce	Jmenovitá světlost DN [mm]	Tlakový rozsah [bar]	Průtok* [Nl/min]	Střední poloha	jmenovitý max. frekvence [Hz]		Doba spínání [ms]				Typ
					AC	DC	AC JEDEN	AC VÝFUK	DC JEDEN	DC VÝFUK	
ISO 1	8	3-10	800	uzavřeno	8	8	30	35	35	40	PS112-I1-C
ISO 1	8	3-10	800	otevřené	8	8	30	35	35	40	PS112-I1-0
ISO 2	13	3-10	1800	uzavřeno	8	8	30	35	35	40	PS112-I2-C
ISO 2	13	3-10	1800	otevřené	8	8	30	35	35	40	PS112-I2-0

*Referenční tlak 6bar, Referenční teplota 20°C

Verze 5

149783 / Vygenerováno 2026/24 CS

VYROBĚNO V EVROPĚ

+420 317 701700 00

lan@stasto.cz

© STASTO Automation s.r.o.

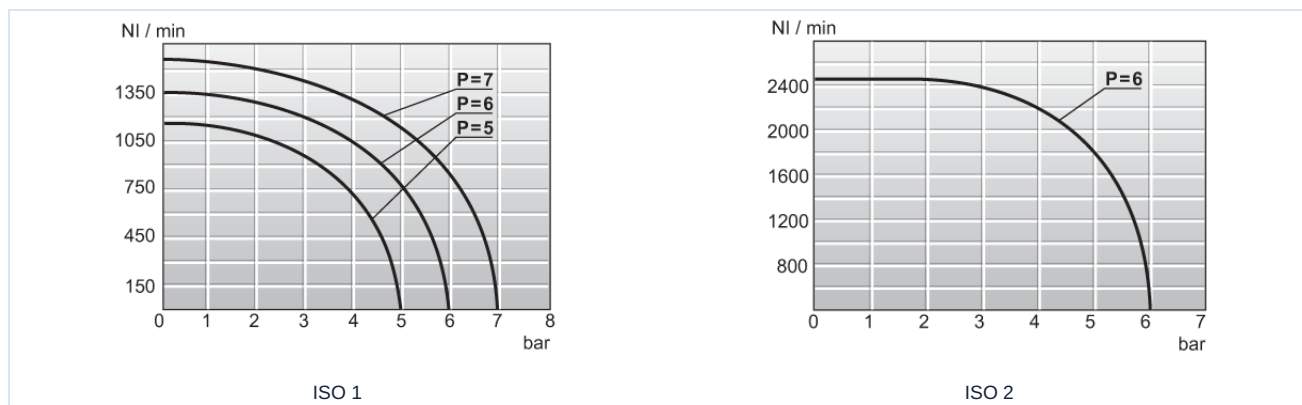
www.stasto.cz

Otevřít sérii online


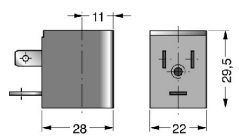

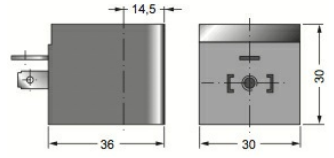
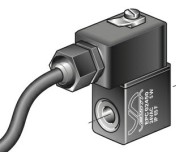
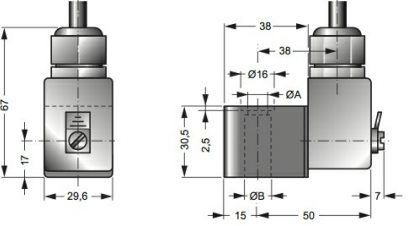
Strana 2 / 3



Průtokový diagramm



Magnetické cívky

		Napětí	Stupeň krytí	Příkon při 20°C	Typ
		24VDC / 48V/50-60Hz	IP65	3W/5VA	C001-03
		24V/50-60Hz / 12VDC		5VA/3W	C001-04
		230V/50-60Hz		5VA	C001-22
		115V/50-60Hz		5VA	C001-23
		12VDC	IP65	3W	SCN01200
		24VDC		3W	SCN02400
		24V/50-60Hz		5VA	SCN02450
		110V/50-60Hz		5VA	SCN11050
		230V/50-60Hz		5VA	SCN23050
		24VDC	Ex II 2G Ex mb IIC T5 Gb Ex II 2D Ex mb tb IIIC T95°C IP66 Db	3,0W	EPC02400
		24V/50-60Hz		3,2W	EPC02450
		110V/50-60Hz		3,2W	EPC11050
		230V/50-60Hz		3,2W	EPC23050

Vyobrazení nezávazné

Vyhrazujeme si právo na konstrukční, rozměrové a materiálové změny.

Pneumatika / Elektromagnetické a pneumatické ventily / 5/2-5/3-cestné ventily - ISO / 5/3 cestný ventil série PS112

Verze 5

149783 / Vygenerováno 2026/24 CS

VYROBENO V EVROPĚ

+420 317 701700 00

lan@stasto.cz

© STASTO Automation s.r.o.

www.stasto.cz

Otevřít sérii online

Strana 3 / 3

