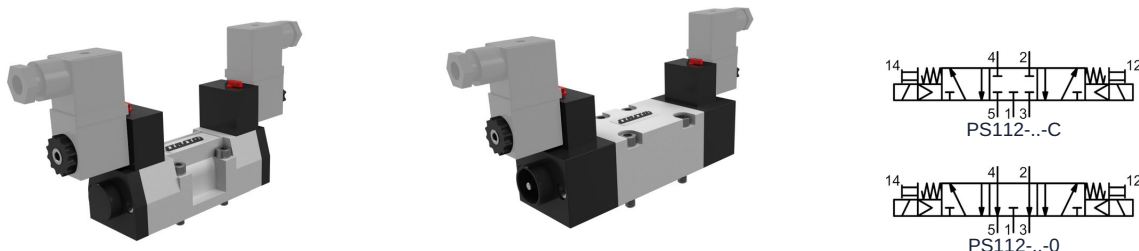


Válvula solenoide 5/3 vías pilotado, ISO1 y ISO2 Serie PS112



Tipo de construcción	Válvula solenoide 5/3 vías pilotado, Accionamiento eléctrico/eléctrico, Accionamiento manual de emergencia, según ISO 5599/1 tamaño ISO1 e ISO2
Materiales	Cuerpo Aluminio, Corredera Aluminio niquelado, Juntas de estanqueidad NBR
Tipo de fijación	en placa base para válvula individual o bien Placas base para baterías de válvulas
Posición de montaje	cualquiera
Medio	aire comprimido filtrado y lubricado o no lubricado
Temperatura del medio	0...+40°C
Temperatura ambiente	-10...+50°C

Datos eléctricos:

Tipo de bobina	Tipo C001 (Bobina estándar), Ancho del conector 22mm Tipo EPC (Bobina para zonas ATEX con cable de 3 m) Tipo SCN Ancho del conector 32mm
Conexión eléctrica	Toma de aparato 22mm según forma industrial B o bien 32mm según EN175301-803-Forma A (véase la ficha técnica correspondiente)
Tensión estándar	230V/50-60Hz, 24V/50-60Hz / 12VDC, 24VDC / 48V/50-60Hz
Tensiones especiales	115V/50-60Hz, otros a petición
Fluctuación de tensión admisible	±10%
Consumo de potencia	ver tabla "Bobina magnética"
Ciclo de trabajo	100% ciclo de trabajo (servicio continuo)
Grado de protección	IP65 según EN 60529 con conector de aparato montado correctamente (Protección contra la entrada de polvo y el agua proyectada)

Indicaciones:

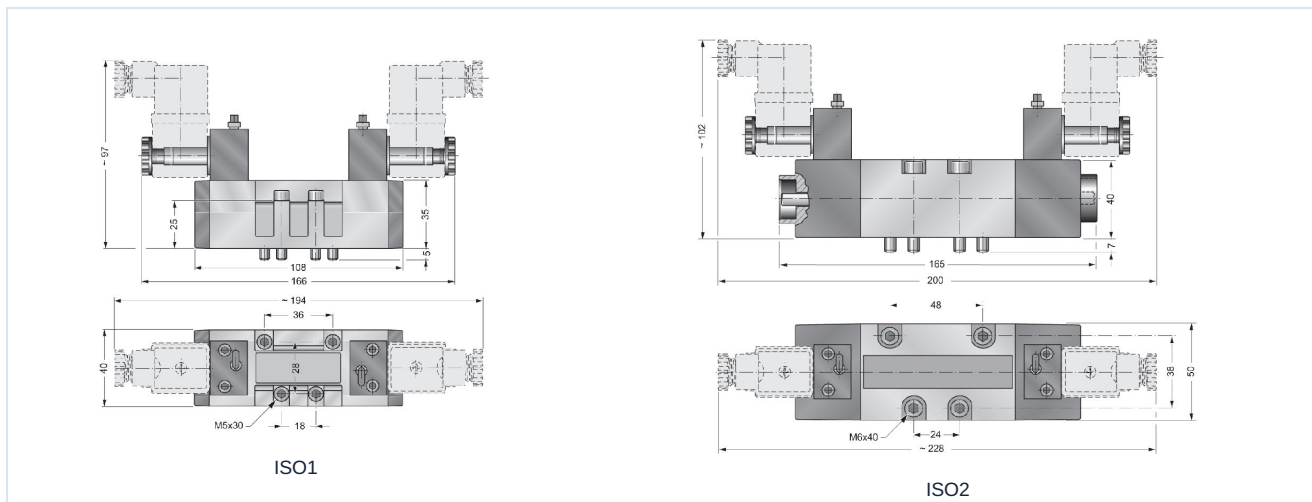
	Al realizar el pedido, indicar tensión y tipo de corriente documentación técnica para placa base: véase ficha técnica separada Los archivos CAD están disponibles en la tienda STASTO en www.stasto.eu
--	---



Código de tipo

		PS112 - I1 - C - M S 22			
Conexión	ISO1	I1			
	ISO2	I2			
Posición central	bloqueado	C			
	abierto	0			
Bobina	EPC		E		
	C001		M		
	SCN		S		
sin conector de equipo (Dejar en blanco)					
Estándar			S		
con LED y VDR integrados			L		
Toma de aparato	con LED integrada, VDR y cable de PVC (2 m)		V		
Bobina C001 24VDC / 48V/50-60Hz, Bobina EPC, SCN 24VDC				03	
Bobina C001 24V/50-60Hz / 12VDC, Bobina EPC, SCN 24V/50-60Hz				04	
12VDC				05	
230V/50-60Hz				22	
Tensión	115V/50-60Hz			23	

Dimensiones, Parámetros característicos



Tamaño constructivo	Diámetro nominal DN [mm]	Rango de presión [bar]	Caudal* [l/min]	Posición central	nominal frecuencia máx. [Hz]		Tiempo de conmutación [ms]				Tipo
					AC	DC	AC UNO	AC AGOTADO	DC UNO	DC AGOTADO	
ISO 1	8	3-10	800	bloqueado	8	8	30	35	35	40	PS112-I1-C
ISO 1	8	3-10	800	abierto	8	8	30	35	35	40	PS112-I1-0
ISO 2	13	3-10	1800	bloqueado	8	8	30	35	35	40	PS112-I2-C
ISO 2	13	3-10	1800	abierto	8	8	30	35	35	40	PS112-I2-0

*Presión de referencia 6bar, Temperatura de referencia 20°C

Versión 4

149783 / Generado 2026/24 ES

FABRICADO EN EUROPA

+43 512 52076

austria@stasto.eu

© STASTO Automation KG

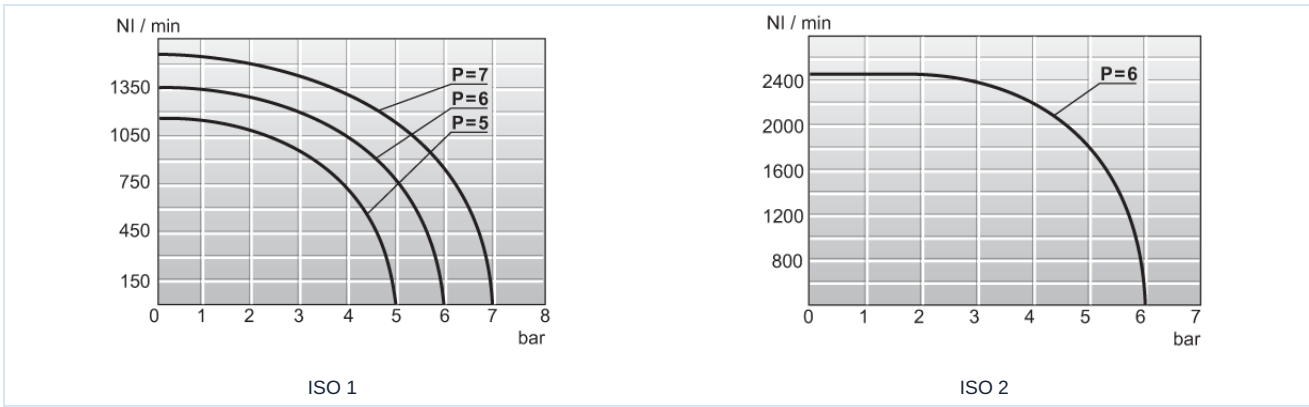
www.stasto.com

Abrir serie en línea


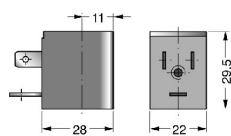

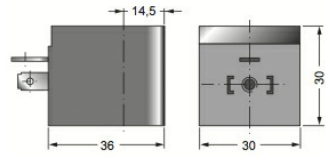

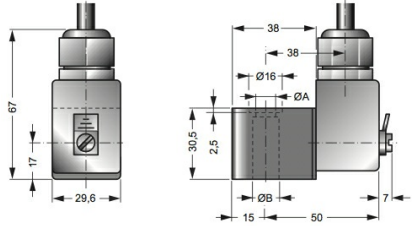
Página 2 / 3



Diagrama de caudal



Bobinas magnéticas

		Tensión	Grado de protección	Consumo de potencia a 20°C	Tipo
		24VDC / 48V/50-60Hz	IP65	3W/5VA	C001-03
		24V/50-60Hz / 12VDC		5VA/3W	C001-04
		230V/50-60Hz		5VA	C001-22
		115V/50-60Hz		5VA	C001-23
		12VDC	IP65	3W	SCN01200
		24VDC		3W	SCN02400
		24V/50-60Hz		5VA	SCN02450
		110V/50-60Hz		5VA	SCN11050
		230V/50-60Hz		5VA	SCN23050
		24VDC	Ex II 2G Ex mb IIC T5 Gb Ex II 2D Ex mb tb IIIC T95°C IP66 Db	3,0W	EPC02400
		24V/50-60Hz		3,2W	EPC02450
		110V/50-60Hz		3,2W	EPC11050
		230V/50-60Hz		3,2W	EPC23050

Las ilustraciones no son vinculantes
Reservado el derecho a modificaciones de diseño, dimensiones y materiales

Neumática / Válvulas direccionales - eléctricas / neumáticas / Válvulas distribuidoras 5/2 - 5/3 vías - ISO / Válvula de 5/3 vías Serie PS112

