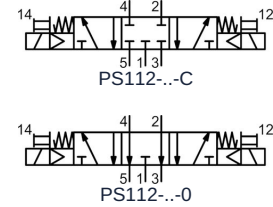
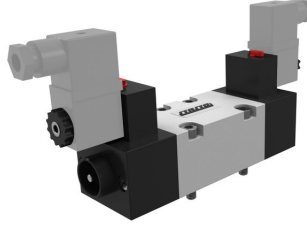
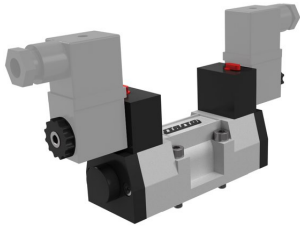


5/3-Tie magneettiventtiili esiohjattu, ISO1 ja ISO2 Sarja PS112



| | |
|----------------------|---|
| Rakenne | 5/3-tie magneettiventtiili esiohjattu, Käyttötoiminto sähköinen/sähköinen, Käsikäyttöinen hätäkäyttölaite, ISO 5599/1:n mukaisesti, koko ISO1 ja ISO2 |
| Materiaalit | Runko Alumiini, Luisti Nikkelöity alumiini, Tiivisteet NBR |
| Kiinnitystapa | yksittäisventtiilin pohjalevyllä tai vastaavasti Ventililohkon pohjalevyt |
| Asennusasento | mielivaltainen |
| Aineväliaine | suodatettu ja öljytty tai öljytön paineilma |
| Aineen lämpötila | 0...+40°C |
| Ympäristön lämpötila | -10...+50°C |

Sähköiset tiedot:

| | |
|--------------------------|---|
| Kelatyyppi | Tyyppi C001 (Vakiokela), Liittimen leveys 22mm Tyyppi EPC (Kela ATEX-alueille 3 m kaapelilla) Tyyppi SCN Liittimen leveys 32mm |
| Sähköliitäntä | Laiteliitintasia 22mm teollisuusmuodon B mukaan tai vastaavasti 32mm EN175301-803-muodon A mukaan (katso erillinen tekninen tietolehti) |
| Vakiojännite | 230V/50-60Hz, 24V/50-60Hz / 12VDC, 24VDC / 48V/50-60Hz |
| Erikoisjännitteet | 115V/50-60Hz, lisätietoja pyynnöstä |
| Sallittu jännitevaihtelu | ±10% |
| Tehonkulutus | katso taulukko "Magneetikela" |
| Käyttöaste | 100% käyttöaste (jatkuva käyttö) |
| Suojausluokka | IP65 standardin EN 60529 mukaan, kun laitepistoke on asennettu asianmukaisesti (Suojaus pölyn tunkeutumista ja vesisuihkua vastaan) |

Huomautukset:

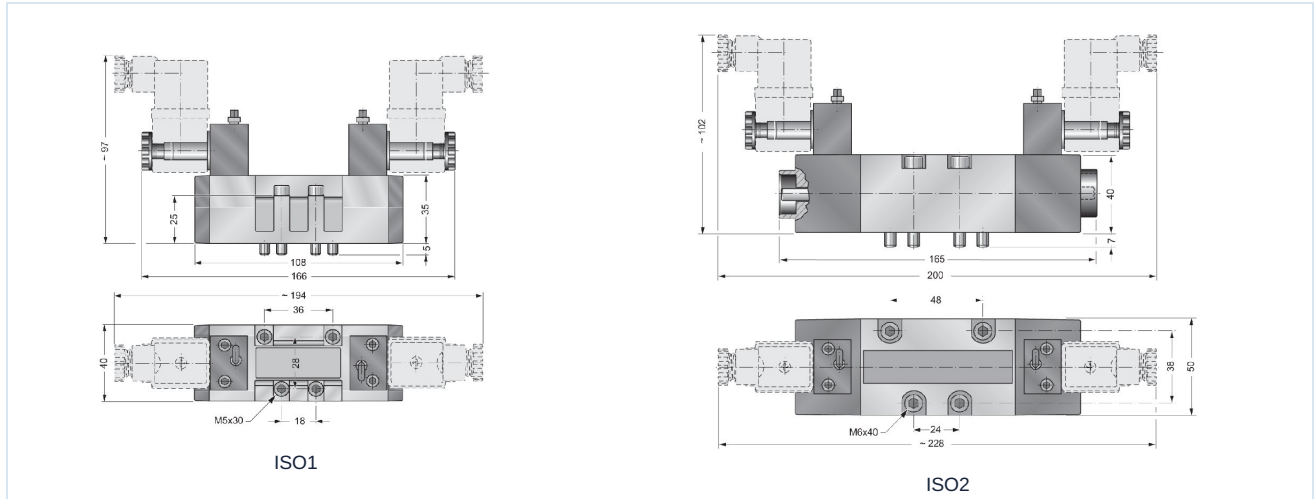
| | |
|--|---|
| | Tilattaessa ilmoita jännite ja virtalaji tekniset asiakirjat pohjalevyille, katso erillinen datasivu CAD-tiedostot ovat saatavilla STASTO Storesta osoitteessa www.stasto.eu |
|--|---|



Tyypikoodi

| | | PS112 - I1 - C - M S 22 | | | | | |
|-------------------|---|-------------------------|--|--|---|----|--|
| | ISO1 | I1 | | | | | |
| Liitäntä | ISO2 | I2 | | | | | |
| | lukittu | C | | | | | |
| Keskiasento | avoin | 0 | | | | | |
| | EPC | | | | E | | |
| | C001 | | | | M | | |
| Kela | SCN | | | | S | | |
| | ilman laitepistoketta (Jätä kohta tyhjäksi) | | | | | | |
| | Vakio | | | | S | | |
| | sisäänrakennetulla LED:llä ja VDR:llä | | | | L | | |
| Laiteliitinnrasia | sisäänrakennetulla LED:llä, VDR:llä ja PVC-kaapelilla (2 m) | | | | V | | |
| | Kela C001 24VDC / 48V/50-60Hz, Kela EPC, SCN 24VDC | | | | | 03 | |
| | Kela C001 24V/50-60Hz / 12VDC, Kela EPC, SCN 24V/50-60Hz | | | | | 04 | |
| | 12VDC | | | | | 05 | |
| | 230V/50-60Hz | | | | | 22 | |
| Jännite | 115V/50-60Hz | | | | | 23 | |

Mitat, Ominaisarvot



| Kokoluokka | Nimellishalkaisija DN [mm] | Painealue [bar] | Virtaus* [l/min] | Keskiasento | nimellinen maks. taajuus [Hz] | Kytettäaika [ms] | | | | Tyyppi | |
|------------|----------------------------|-----------------|------------------|-------------|-------------------------------|------------------|----|----------------|----------------|--------|-------------|
| | | | | | | AC | DC | AC YKSITTÄINEN | DC YKSITTÄINEN | | AC ULOSILMA |
| ISO 1 | 8 | 3-10 | 800 | lukittu | 8 | 8 | 30 | 35 | 35 | 40 | PS112-I1-C |
| ISO 1 | 8 | 3-10 | 800 | avoin | 8 | 8 | 30 | 35 | 35 | 40 | PS112-I1-0 |
| ISO 2 | 13 | 3-10 | 1800 | lukittu | 8 | 8 | 30 | 35 | 35 | 40 | PS112-I2-C |
| ISO 2 | 13 | 3-10 | 1800 | avoin | 8 | 8 | 30 | 35 | 35 | 40 | PS112-I2-0 |

*Viitepain 6bar, Viitelämpötila 20°C

Versio 4

149783 / Luotu 2026/24 FI

VALMISTETTU EUROOPASSA

+43 512 52076

austria@stasto.eu

© STASTO Automation KG

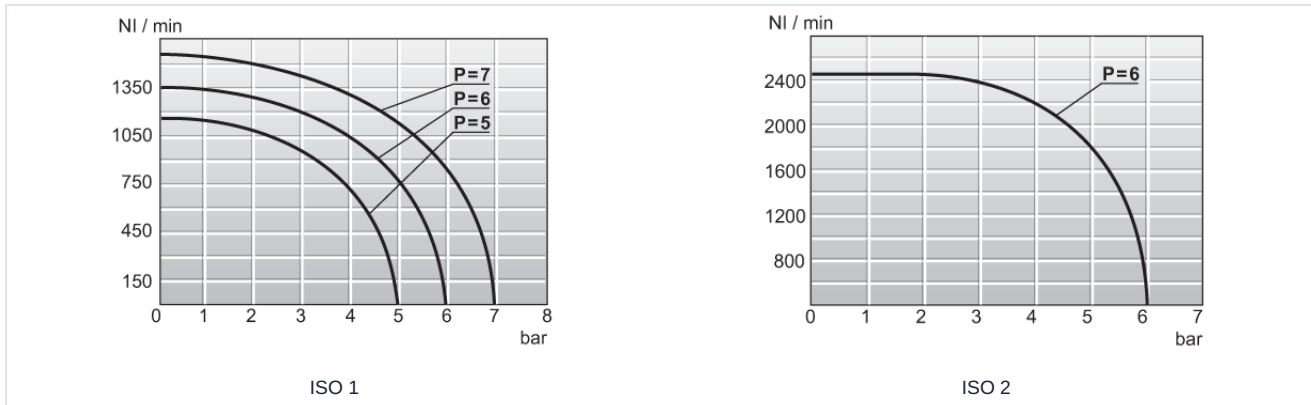
www.stasto.com

Avaa sarja verkossa


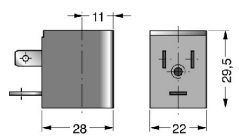
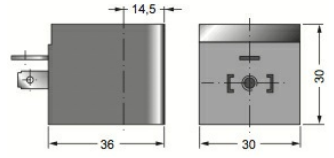
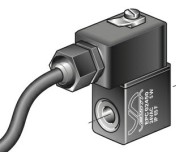
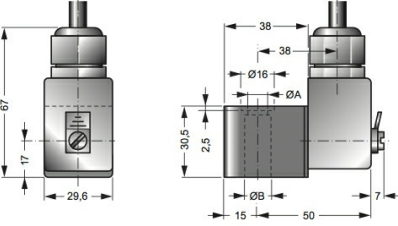
Sivu 2 / 3



Virtauskaavio



Magneettikelat

| | | Jännite | Suojausluokka | Tehonkulutus 20°C:ssa | Tyyppi |
|---|---|---------------------|---|-----------------------|----------|
|  |  | 24VDC / 48V/50-60Hz | IP65 | 3W/5VA | C001-03 |
| | | 24V/50-60Hz / 12VDC | | 5VA/3W | C001-04 |
| | | 230V/50-60Hz | | 5VA | C001-22 |
| | | 115V/50-60Hz | | 5VA | C001-23 |
|  |  | 12VDC | IP65 | 3W | SCN01200 |
| | | 24VDC | | 3W | SCN02400 |
| | | 24V/50-60Hz | | 5VA | SCN02450 |
| | | 110V/50-60Hz | | 5VA | SCN11050 |
| | | 230V/50-60Hz | | 5VA | SCN23050 |
|  |  | 24VDC | Ex II 2G Ex mb IIC T5 Gb Ex II 2D Ex mb tb IIIC T95°C IP66 Db | 3,0W | EPC02400 |
| | | 24V/50-60Hz | | 3,2W | EPC02450 |
| | | 110V/50-60Hz | | 3,2W | EPC11050 |
| | | 230V/50-60Hz | | 3,2W | EPC23050 |

Kuvat eivät ole sitovia
Oikeus rakenne-, mita- ja materiaalimuutoksiin pidätetään

Pneumatikka / Suuntaventtiilit – sähkö-/pneumaattiset / 5/2- ja 5/3-venttiilit – ISO / 5/3-venttiili Sarja PS112

Versio 4

149783 / Luotu 2026/24 FI

VALMISTETTU EUROOPASSA

+43 512 52076

austria@stasto.eu

© STASTO Automation KG

www.stasto.com

Avaa sarja verkossa

Sivu 3 / 3

