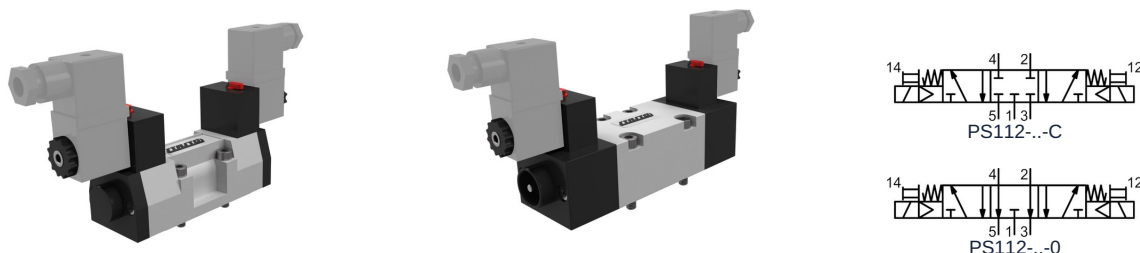


Elettrovalvola 5/3 vie servoassistito, ISO1 e ISO2 Serie PS112



Tipo di costruzione	Elettrovalvola 5/3 vie servoassistito, Azionamento elettrico/elettrico, Azionamento manuale di emergenza, secondo ISO 5599/1 taglia ISO1 e ISO2
Materiali	Corpo Alluminio, Cursore di valvola a cassetto Alluminio nichelato, Guarnizioni NBR
Tipo di fissaggio	su piastra base per valvola singola ovvero Piastre base per batterie di valvole
Posizione di montaggio	a piacere
Fluido	aria compressa filtrata e lubrificata o non lubrificata
Temperatura del fluido	0...+40°C
Temperatura ambiente	-10...+50°C

Dati elettrici:

Tipo di bobina	Tipo C001 (Bobina standard), Larghezza del connettore 22mm Tipo EPC (Bobina per aree ATEX con cavo da 3 m) Tipo SCN Larghezza del connettore 32mm
Connessione elettrica	Presa per apparecchio 22mm secondo forma industriale B ovvero 32mm secondo EN175301-803-Forma A (vedere scheda tecnica separata)
Tensione standard	230V/50-60Hz, 24V/50-60Hz / 12VDC, 24VDC / 48V/50-60Hz
Tensioni speciali	115V/50-60Hz, ulteriori su richiesta
Tolleranza ammessa della variazione di tensione	±10%
Assorbimento di potenza	vedi tabella "Bobina magnetica"
Ciclo di lavoro	100% ciclo di lavoro (funzionamento continuo)
Grado di protezione	IP65 secondo EN 60529 con connettore per apparecchi correttamente montato (Protezione contro l'ingresso di polvere e l'acqua a getto)

Note:

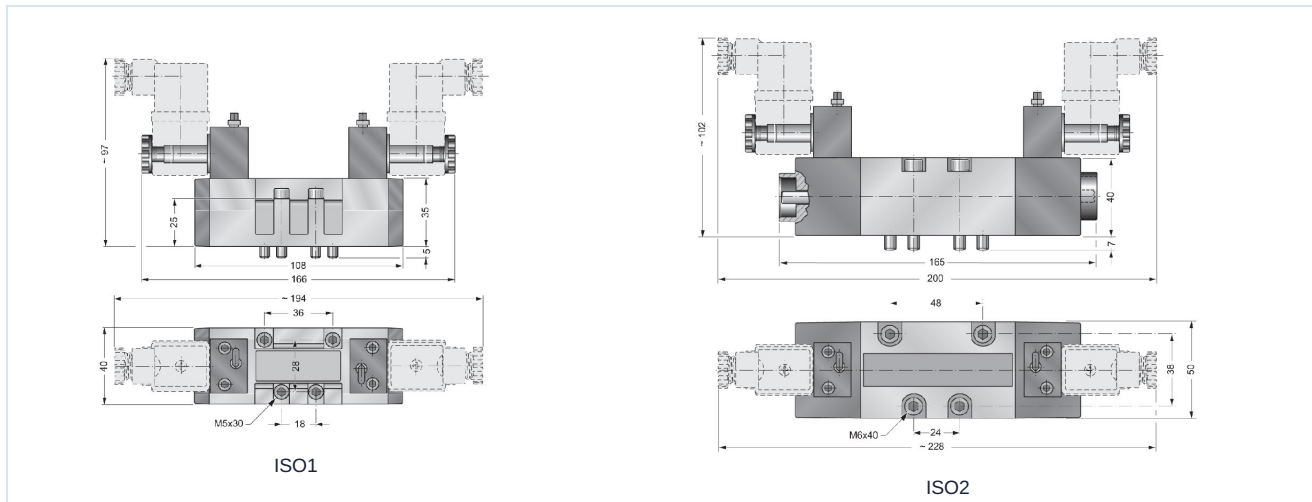
	Al momento dell'ordine indicare tensione e tipo di corrente documentazione tecnica per piastra di base vedi scheda tecnica separata I file CAD sono disponibili nello STASTO Store su www.stasto.eu
--	----------------------------------------------------------------------------------------------------------------------------------------------------------------------------------------------------------------------------------------------



Codice di tipo

		PS112 - I1 - C - M S 22					
Connessione	ISO1	I1					
	ISO2	I2					
Posizione centrale	bloccato		C				
	aperto		0				
Bobina	EPC			E			
	C001			M			
	SCN			S			
Presa per apparecchio	senza connettore per apparecchio (Lasciare vuoto)						
	Standard				S		
	con LED integrato e VDR				L		
	con LED integrato, VDR e cavo in PVC (2 m)				V		
Tensione	Bobina C001 24VDC / 48V/50-60Hz, Bobina EPC, SCN 24VDC					03	
	Bobina C001 24V/50-60Hz / 12VDC, Bobina EPC, SCN 24V/50-60Hz					04	
	12VDC					05	
	230V/50-60Hz					22	
	115V/50-60Hz					23	

Dimensioni, Parametri caratteristici

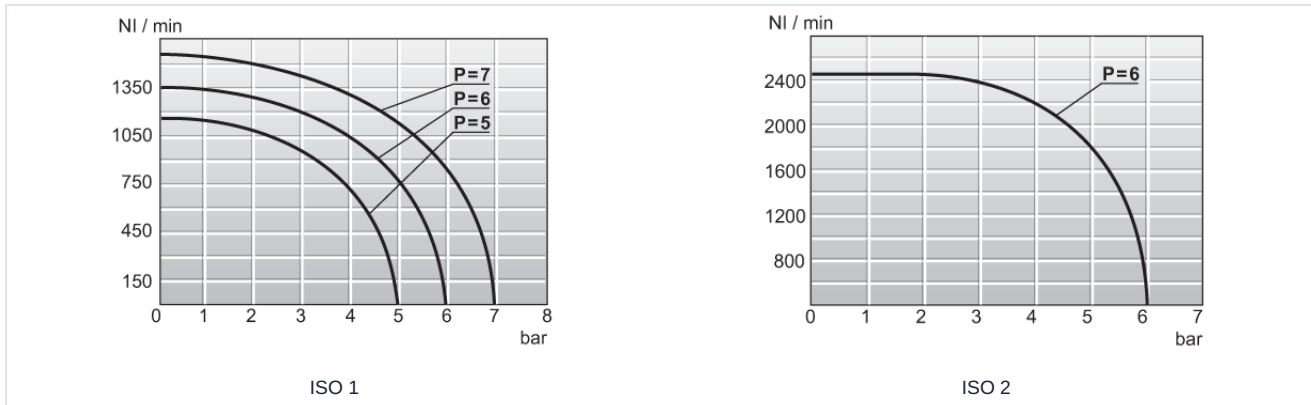


Taglia costruttiva	Diametro nominale DN [mm]	Campo di pressione [bar]	Portata* [Nl/min]	Posizione centrale	nominale frequenza max. [Hz]		Tempo di commutazione [ms]				Tipo
					AC	DC	AC UNO	AC SCARICO	DC UNO	DC SCARICO	
ISO 1	8	3-10	800	bloccato	8	8	30	35	35	40	PS112-I1-C
ISO 1	8	3-10	800	aperto	8	8	30	35	35	40	PS112-I1-0
ISO 2	13	3-10	1800	bloccato	8	8	30	35	35	40	PS112-I2-C
ISO 2	13	3-10	1800	aperto	8	8	30	35	35	40	PS112-I2-0


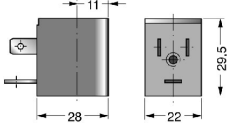

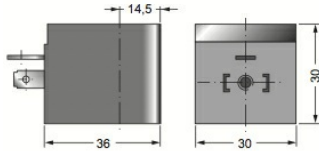
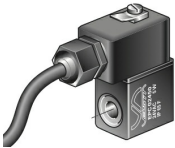
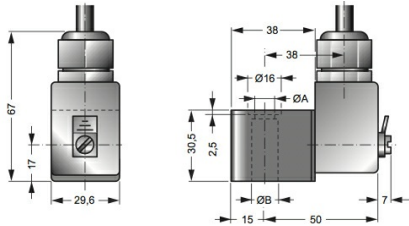
*Pressione di riferimento 6bar, Temperatura di riferimento 20°C



Diagramma di portata



Bobine magnetiche

		Tensione	Grado di protezione	Assorbimento di potenza a 20°C	Tipo
		24VDC / 48V/50-60Hz	IP65	3W/5VA	C001-03
		24V/50-60Hz / 12VDC		5VA/3W	C001-04
		230V/50-60Hz		5VA	C001-22
		115V/50-60Hz		5VA	C001-23
		12VDC	IP65	3W	SCN01200
		24VDC		3W	SCN02400
		24V/50-60Hz		5VA	SCN02450
		110V/50-60Hz		5VA	SCN11050
		230V/50-60Hz		5VA	SCN23050
		24VDC	Ex II 2G Ex mb IIC T5 Gb Ex II 2D Ex mb tb IIIC T95°C IP66 Db	3,0W	EPC02400
		24V/50-60Hz		3,2W	EPC02450
		110V/50-60Hz		3,2W	EPC11050
		230V/50-60Hz		3,2W	EPC23050

Immagini non vincolanti

Con riserva di modifiche costruttive, dimensionali e dei materiali.

Pneumatica / Valvole direzionali - elettriche / pneumatiche / Valvole 5/2 - 5/3 vie - ISO / valvola 5/3 vie Serie PS112

