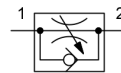
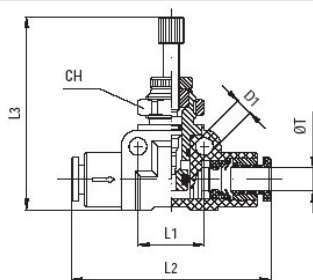


## Blok-strypningskontraventil Serie MV34U



Konstruktionstype	Nåleventil, med stiktilslutning til slange på begge sider
Materiale	Hus Polyoxymethylen (POM), Drosselventil Forniklet messing, Tætninger NBR
Funktion	Flowregulering i én retning, fri gennemgang i modsat retning, Betjening med fingerskrue og fastgørelse med sekskantmøtrik
Slangens udvendige diameter	4mm, 6mm og 8mm
anbefalede materialer	Polyamid (PA), Polyurethan (PU/CP), Polyethylen (PE), PTFE (PT)
Slangetolerancer	+/-0,07mm
Monteringstype	Installation i rørsystem, Panelmontering eller Vægmontering ved hjælp af borehuller i ventilhuset
Monteringsposition	vilkårlig
Medium	Trykluft, neutrale gasser
Medietemperatur	-20....+70°C
Driftstryk	0...10bar

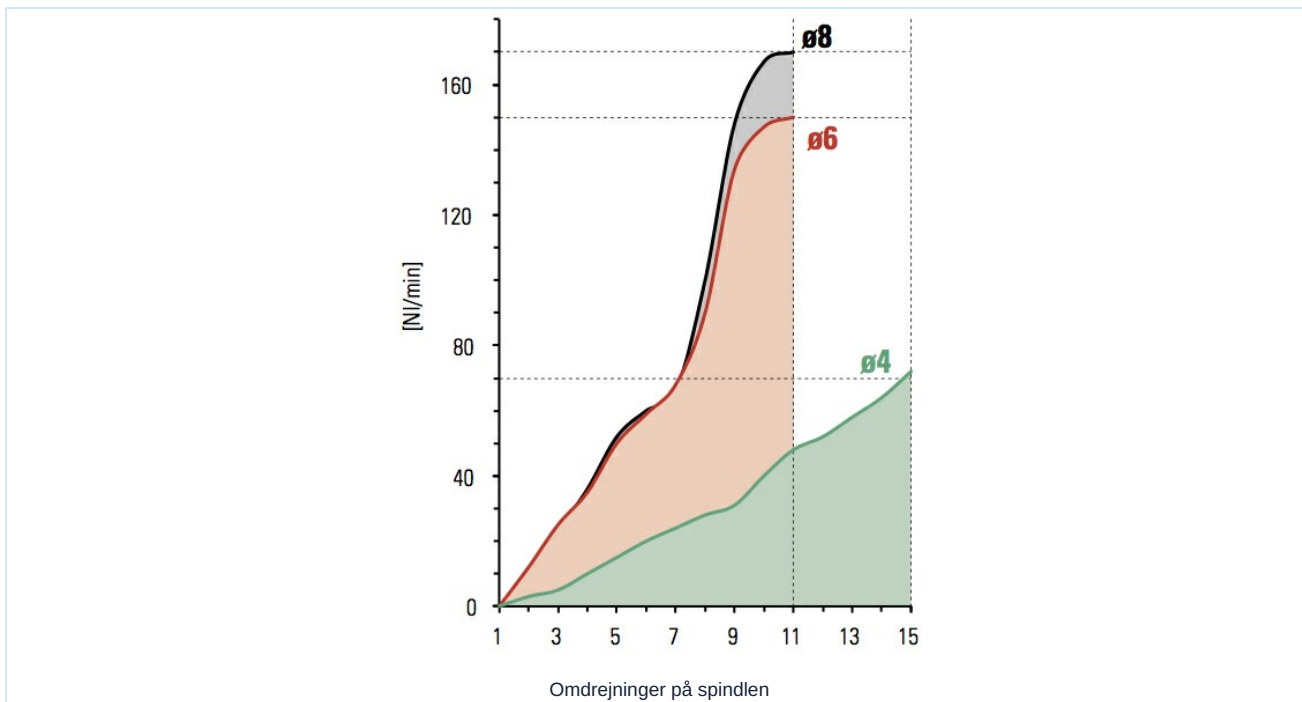
### Dimensioner



ØT	D1	L1	L2	L3max.	CH	Vægt [g]	Type
4	3,2	13	36	35	11	14	MV34-04-U
6	3,2	16	45	45	14	26	MV34-06-U
8	3,2	16	46	46	14	28	MV34-08-U



## Flowdiagram - Flow ved indgangstryk 6bar og 1bar trykfald



Illustrationer er ikke bindende  
Ret til konstruktions-, mål- og materialændringer forbeholdes

Pneumatik / Strøm- og spærreventiler / Strupekontraventiler / Blok-strupet kontraventil Serie MV34-U

Version 3

140412 / Oprettet 2026/24 DA

FREMSTILLET I EUROPA

+43 512 52076  
austria@stasto.eu  
© STASTO Automation KG

www.stasto.com

Åbn serie online  
Side 2 / 2

