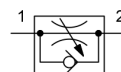
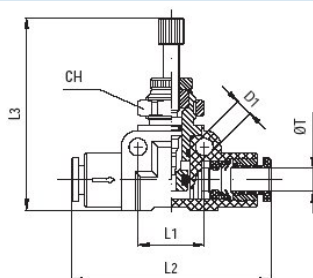


Βαλβίδα αντεπιστροφής με στραγγαλισμό μπλοκ (block) Σειρά MV34U



Τύπος κατασκευής	Βελονοειδής βαλβίδα, με σύνδεση ταχυσυνδέσμου και στις δύο πλευρές για σωλήνα
Υλικό	Σώμα Πολυοξυμεθυλένιο (POM), Στραγγαλιστής Ορειχάλκινο επινικελωμένο, Στεγανοποιήσεις NBR
Λειτουργία	Ρύθμιση ροής προς μία κατεύθυνση, ελεύθερη διέλευση στην αντίθετη κατεύθυνση, Ενεργοποίηση με κοχλία με ραβδώσεις και στερέωση με το εξαγωγικό παξιμάδι
Εξωτερική διάμετρος σωλήνα	4mm, 6mm και 8mm
συνιστώμενα υλικά	Πολυαμίδιο (PA), Πολυουρεθάνη (PU/CP), Πολυαιθυλένιο (PE), PTFE (PT)
Ανοχές σωλήνα	+/-0,07mm
Τύπος στερέωσης	Εγκατάσταση σε σύστημα σωληνώσεων, Εντοιχισμένη τοποθέτηση σε πίνακα ελέγχου ή Επιτοίχια στερέωση μέσω οπών στο σώμα της βαλβίδας
Θέση εγκατάστασης	οποιοδήποτε
Μέσο	Πεπιεσμένος αέρας, ουδέτερα αέρια
Θερμοκρασία μέσου	-20....+70°C
Πίεση λειτουργίας	0...10bar

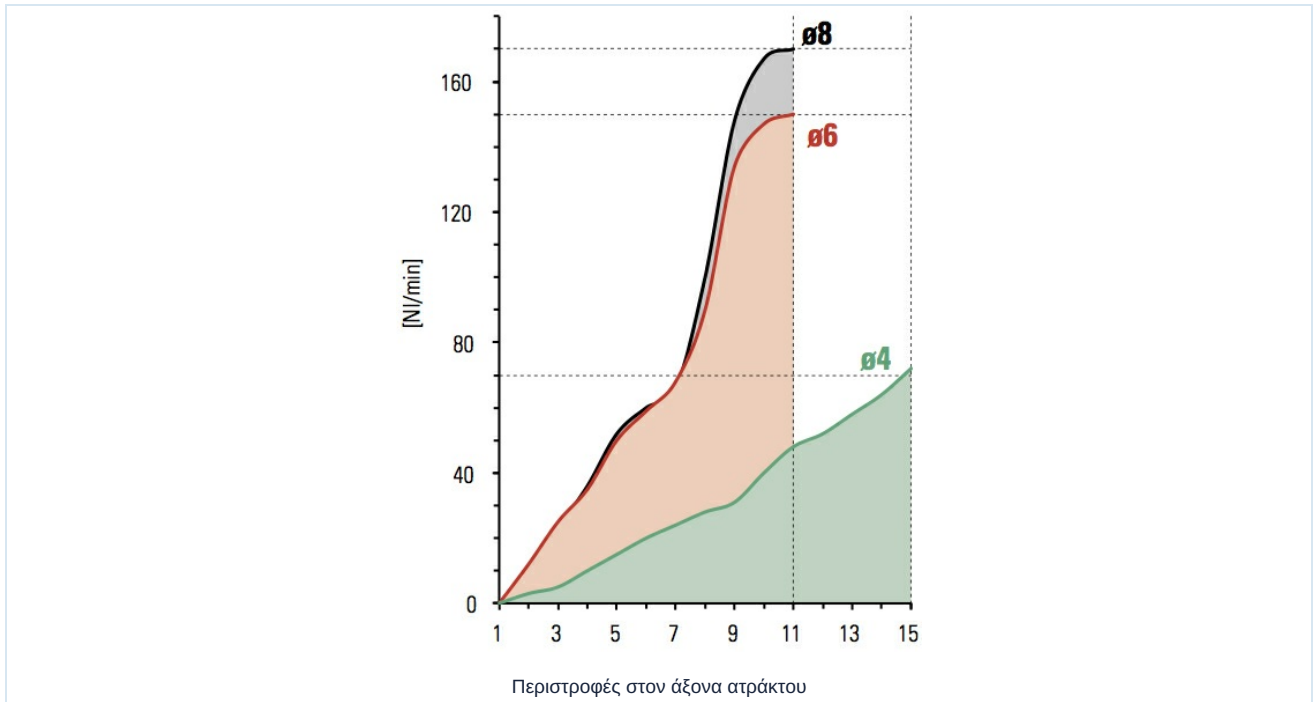
Διαστάσεις



ØT	D1	L1	L2	L3max.	CH	Βάρος [g]	Τύπος
4	3,2	13	36	35	11	14	MV34-04-U
6	3,2	16	45	45	14	26	MV34-06-U
8	3,2	16	46	46	14	28	MV34-08-U



Διάγραμμα ροής - Παροχή σε πίεση εισόδου 6bar και πτώση πίεσης 1bar



Οι απεικονίσεις δεν είναι δεσμευτικές
Με την επιφύλαξη αλλαγών στον σχεδιασμό, στις διαστάσεις και στα υλικά

Πνευματική τεχνολογία / Βαλβίδες ροής και απομόνωσης / Στραγγαλιστικές βαλβίδες αντεπιστροφής / Στραγγαλιστική βαλβίδα αντεπιστροφής μπλοκ Σειρά MV34-U

