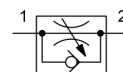


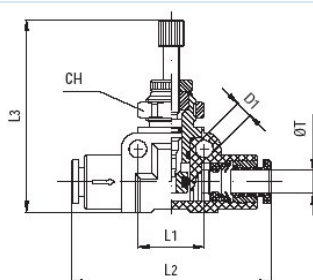
## Clapet anti-retour avec régulateur de débit unidirectionnel

### Série MV34U



Type de construction	Pointeau à aiguille, avec raccord enfichable des deux côtés pour tuyau
Matériau	Corps Polyoxyméthylène (POM), Étrangleur Laiton nickelé, Joints d'étanchéité NBR
Fonction	Régulation du débit dans un sens, passage libre dans le sens opposé, Actionnement par vis moletée et blocage par l'écrou hexagonal
Diamètre extérieur du tuyau	4mm, 6mm et 8mm
matériaux recommandés	Polyamide (PA), Polyuréthane (PU/CP), Polyéthylène (PE), PTFE (PT)
Tolérances de tuyau	+/-0,07mm
Type de fixation	Montage dans le système de conduites, Montage sur panneau de commande ou Fixation murale au moyen de perçages dans le corps de vanne
Position de montage	au choix
Fluide	Air comprimé, gaz neutres
Température du fluide	-20....+70°C
Pression de service	0...10bar

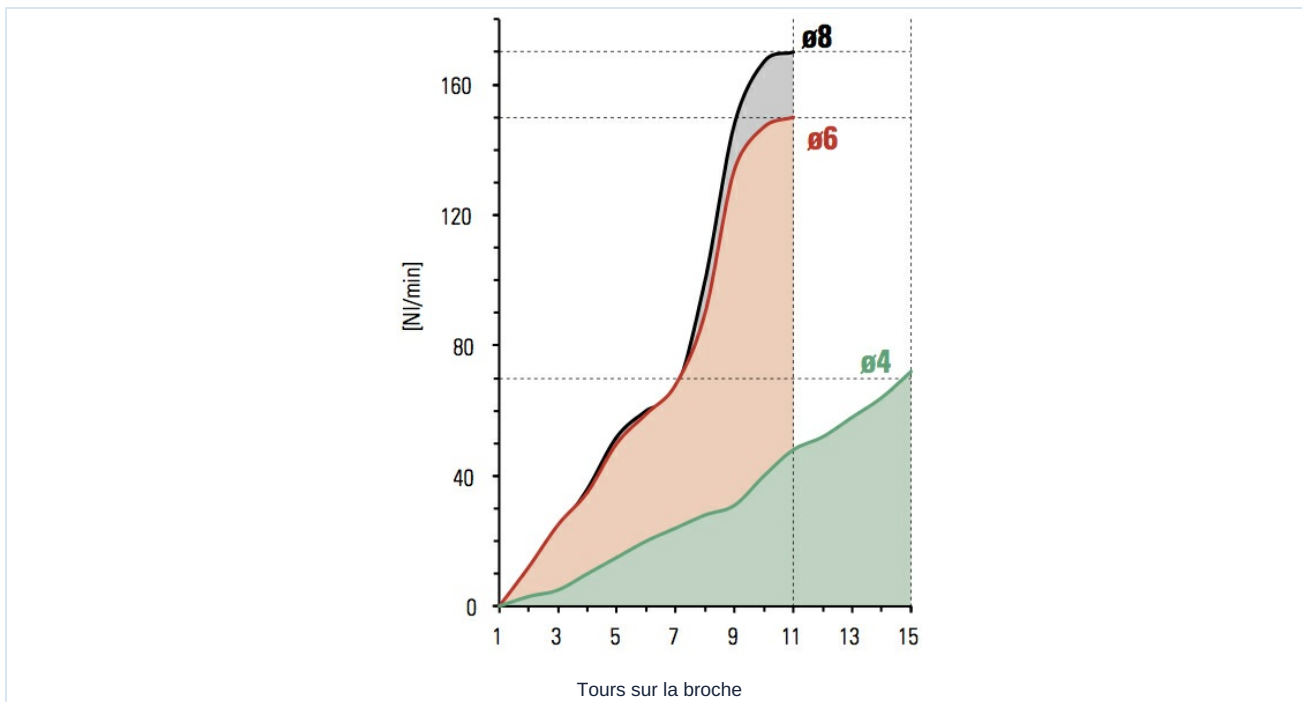
### Dimensions



ØT	D1	L1	L2	L3max.	CH	Poids [g]	Type
4	3,2	13	36	35	11	14	MV34-04-U
6	3,2	16	45	45	14	26	MV34-06-U
8	3,2	16	46	46	14	28	MV34-08-U



## Diagramme de débit - Débit à une pression d'entrée de 6bar et une chute de pression de 1bar



Illustrations non contractuelles

Sous réserve de modifications de conception, de dimensions et de matériaux

Pneumatique / Vannes d'arrêt et de blocage / Clapets anti-retour à étranglement / Clapet anti-retour avec régulateur de débit en bloc Série MV34-U

Version 3

140412 / Généré 2026/24 FR

FABRIQUÉ EN EUROPE

+43 512 52076

austria@stasto.eu

© STASTO Automation KG

[www.stasto.com](http://www.stasto.com)

Ouvrir la série en ligne

Page 2 / 2

