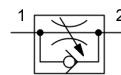
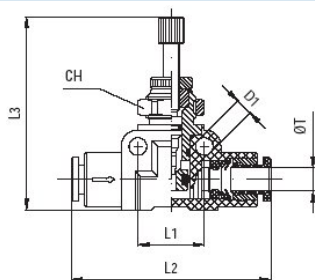


Prigušno-nepovratni ventil s blokadom Serija MV34U



Izvedba	Igličasti ventil, s obostranim priključkom na utiskivanje za crijevo
Materijal	Tijelo Polioksimetilen (POM), Prigušnica Niklovani mesing, Brtve NBR
Funkcija	Regulacija protoka u jednom smjeru, slobodan protok u suprotnom smjeru, Aktiviranje pomoću vijka s narebrenom glavom i fiksiranje šesterokutnom maticom
Vanjski promjer crijeva	4mm, 6mm i 8mm
preporučeni materijali	Poliamid (PA), Poliuretan (PU/CP), Polietilen (PE), PTFE (PT)
Tolerancije crijeva	+/-0,07mm
Način pričvršćivanja	Ugradnja u cjevovodni sustav, Ugradnja u upravljačku ploču ili Zidna montaža pomoću provrta u kućištu ventila
Položaj ugradnje	proizvoljno
Medij	Stlačeni zrak, neutralni plinovi
Temperatura medija	-20....+70°C
Radni tlak	0...10bar

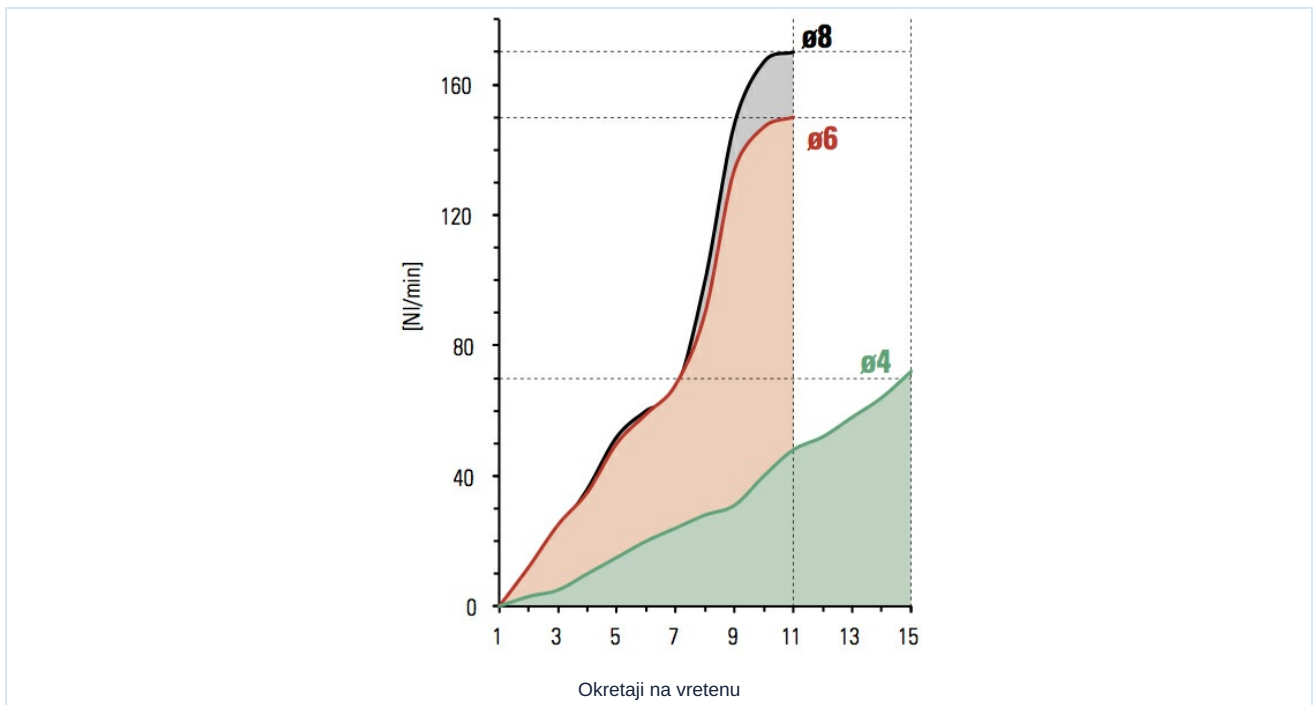
Dimenzije



ØT	D1	L1	L2	L3max.	CH	Težina [g]	Tip
4	3,2	13	36	35	11	14	MV34-04-U
6	3,2	16	45	45	14	26	MV34-06-U
8	3,2	16	46	46	14	28	MV34-08-U



Dijagram protoka - Protok pri ulaznom tlaku 6bar i padu tlaka 1bar



Slike nisu obvezujuće
Zadržavamo pravo na konstrukcijske, dimenzijske i promjene materijala.

[Pneumatika](#) / [Prolazni i zaporni ventili](#) / [Prigušni nepovratni ventili](#) / [Blokirajući prigušni nepovratni ventil Serija MV34-U](#)

