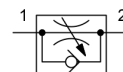
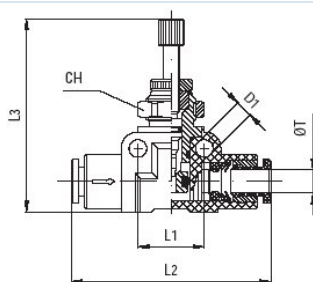


Valvola di non ritorno con strozzatore unidirezionale Serie MV34U



Tipo di costruzione	Valvola a spillo, con raccordo a innesto per tubo su entrambi i lati
Materiale	Corpo Polioossimetilene (POM), Strozzatore Ottone nichelato, Guarnizioni NBR
Funzione	Regolazione del flusso in una direzione, passaggio libero in direzione opposta, Azionamento con vite zigrinata e bloccaggio tramite dado esagonale
Diametro esterno del tubo	4mm, 6mm e 8mm
materiali consigliati	Poliamide (PA), Poliuretano (PU/CP), Polietilene (PE), PTFE (PT)
Tolleranze dei tubi flessibili	+/-0,07mm
Tipo di fissaggio	Installazione nel sistema di tubazioni, Montaggio a pannello frontale oppure Fissaggio a parete mediante fori nel corpo valvola
Posizione di montaggio	a piacere
Fluido	Aria compressa, gas neutri
Temperatura del fluido	-20....+70°C
Pressione di esercizio	0...10bar

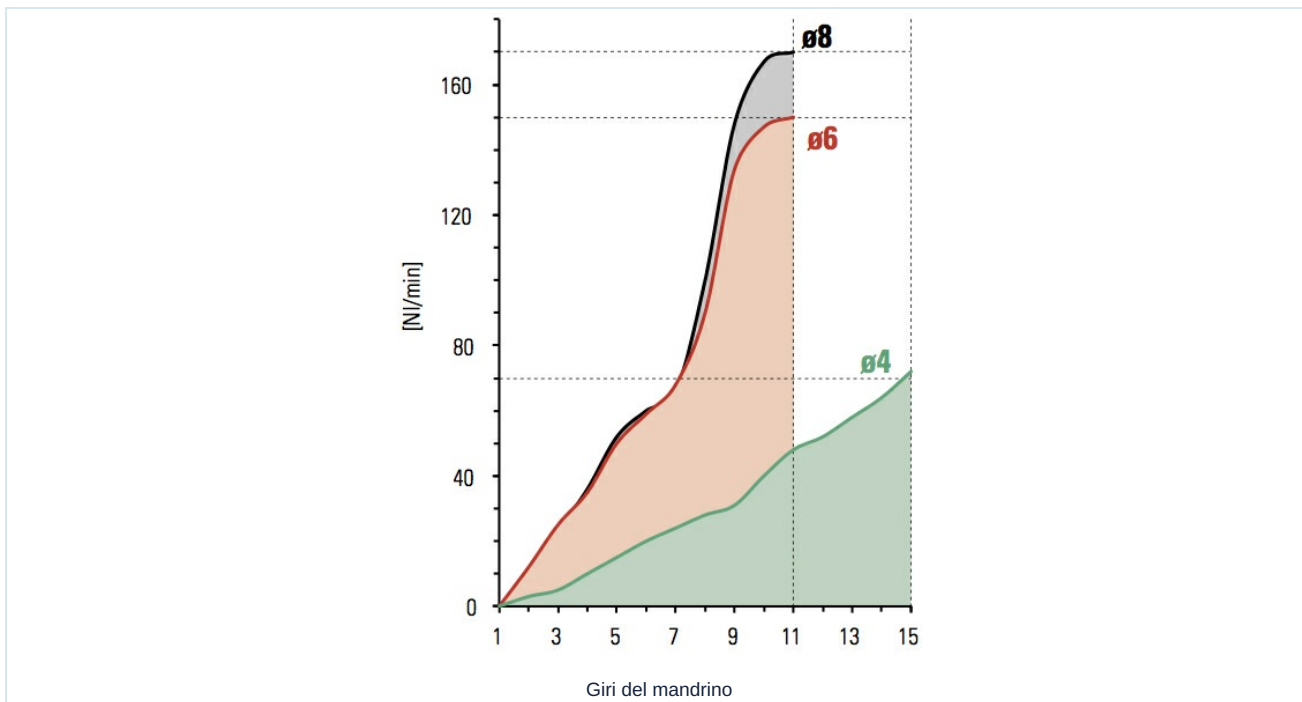
Dimensioni



ØT	D1	L1	L2	L3max.	CH	Peso [g]	Tipo
4	3,2	13	36	35	11	14	MV34-04-U
6	3,2	16	45	45	14	26	MV34-06-U
8	3,2	16	46	46	14	28	MV34-08-U



Diagramma di portata - Portata con pressione d'ingresso 6bar e caduta di pressione 1bar



Immagini non vincolanti

Con riserva di modifiche costruttive, dimensionali e dei materiali.

Pneumatica / Valvole di flusso e di ritegno / Valvole di non ritorno con regolazione del flusso / Valvola di ritegno con strozzatore integrato Serie MV34-U

