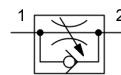
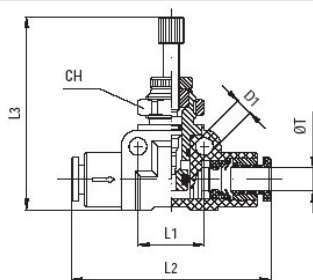


Blokk-strupet tilbakeslagsventil Serie MV34U



Konstruksjonstype	Nåleventil, med pluggtilkobling på begge sider for slange
Materiale	Kropp Polyoksymetylen (POM), Strupeventil Forniklet messing, Tetninger NBR
Funksjon	Strømningsregulering i én retning, fri gjennomstrømning i motsatt retning, Betjening med riflet skrue og fiksering med sekskantmutter
Slangens utvendige diameter	4mm, 6mm og 8mm
anbefalte materialer	Polyamid (PA), Polyuretan (PU/CP), Polyetylen (PE), PTFE (PT)
Slangetoleranser	+/-0,07mm
Monteringstype	Montering i rørsystem, Panelmontering eller Veggfeste ved hjelp av borehull i ventilhuset
Monteringsposisjon	valgfri
Medium	Trykkluft, nøytrale gasser
Mediatemperatur	-20....+70°C
Driftstrykk	0...10bar

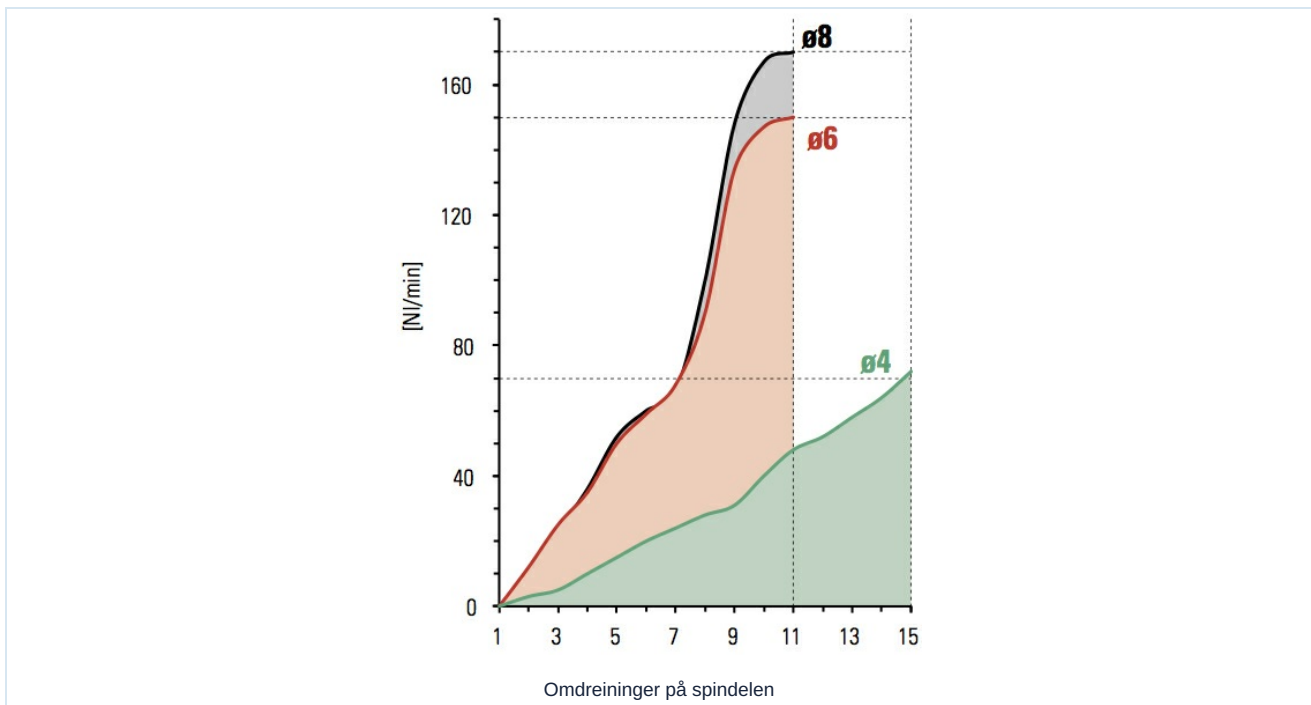
Dimensjoner



ØT	D1	L1	L2	L3max.	CH	Vekt [g]	Type
4	3,2	13	36	35	11	14	MV34-04-U
6	3,2	16	45	45	14	26	MV34-06-U
8	3,2	16	46	46	14	28	MV34-08-U



Strømningsdiagramm - Gjennomstrømning ved inngangstrykk 6bar og 1bar trykkfall



Illustrasjoner er ikke bindende
Med forbehold om konstruksjons-, mål- og materialendringer

Pneumatikk / Strøm- og sperreventiler / Strupe-tilbakeslagsventiler / Blokk-strupet tilbakeslagsventil Serie MV34-U

