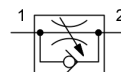
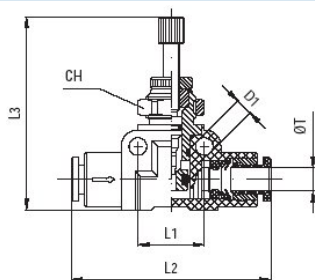


Supapă de strangulare cu sens unic (bloc) Serie MV34U



Tip constructiv	Ventil cu ac, cu record push-in pe ambele părți pentru furtun
Material	Corp Polioximetilenă (POM), Duză de strangulare Alamă nichelată, Garnituri de etanșare NBR
Funcție	Reglarea debitului într-un singur sens, trecere liberă în direcția opusă, Acționare cu șurub moletat și fixare prin piulița hexagonală
Diametrul exterior al furtunului	4mm, 6mm și 8mm
materiale recomandate	Poliamid (PA), Poliuretan (PU/CP), Polietilenă (PE), PTFE (PT)
Toleranțe furtunuri	+/-0,07mm
Tip de fixare	Montaj în sistemul de conducte, Montaj în panou de comandă sau Fixare pe perete prin găuri în corpul supapei
Poziție de montaj	arbitrară
Mediu	Aer comprimat, gaze neutre
Temperatura mediului	-20....+70°C
Presiune de lucru	0...10bar

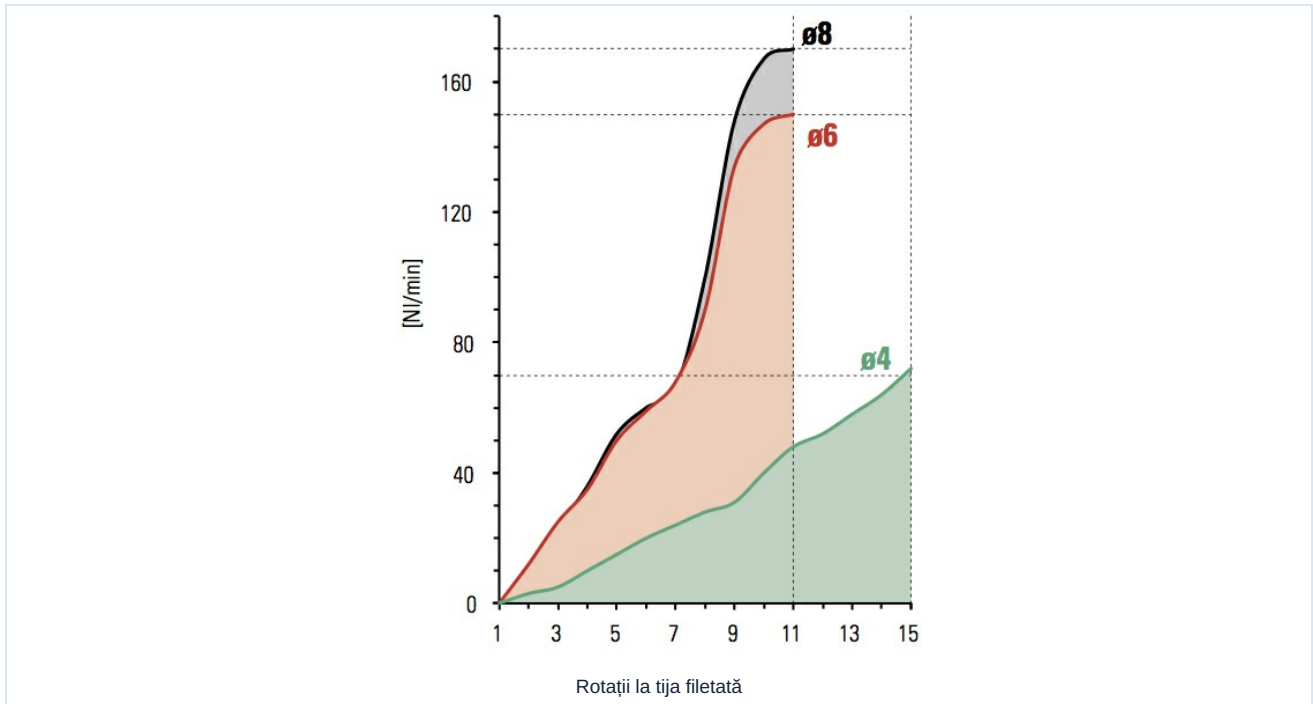
Dimensiuni



ØT	D1	L1	L2	L3max.	CH	Greutate [g]	Tip
4	3,2	13	36	35	11	14	MV34-04-U
6	3,2	16	45	45	14	26	MV34-06-U
8	3,2	16	46	46	14	28	MV34-08-U



Diagramă de debit - Debit la presiune de intrare 6bar și cădere de presiune 1bar



Imaginile sunt orientative

Ne rezervăm dreptul de a efectua modificări de construcție, dimensionale și de material.

Pneumatică / Supape de debit și de închidere / Supape de reținere a accelerației / Blocați supapa de reținere a accelerației serie MV34-U

