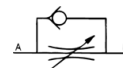


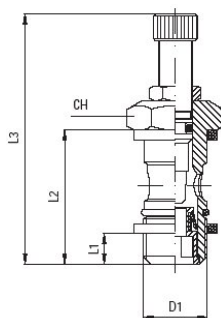
## Zwenksmoorklep met terugslagklep Serie UFC05



Constructie	Naaldventiel
Materiaal	Huis Messing vernikkeld, Afdichtingen NBR en Polyamide (PA)
Functie	Eenrichtingsdebietregeling, vrije doorlaat in tegengestelde richting, Bediening met sleuf- of kartelschroef en fixatie door de zeskantmoer
Aansluiting	M5 naartoe ISO R/262, G1/8" ..G1/2" naartoe ISO228/1
Slangbuitendiameter Insteekkoppeling	4mm, 6mm, 8mm, 10mm en 12mm
Slangtoleranties Insteekkoppeling	+/-0,05mm tot diameter 10mm, +/-0,1mm vanaf diameter 12mm
aanbevolen slangen Insteekkoppeling	Polyamide (PA), Polyurethaan (CP/PU), Polyethyleen (PE), Polyamide - hoogflexibel (PF)
Slangbuitendiameter Schroefkoppeling	6mm, 8mm en 10mm
aanbevolen slangen Schroefkoppeling	Polyamide (PA), Polyurethaan (CP/PU), Polyethyleen (PE), Polyamide - hoogflexibel (PF), PTFE (PT)
Slangtoleranties Schroefkoppeling	+/-0,05mm tot diameter 10mm
Inbouwpositie	willekeurig
Medium	Perslucht, neutrale gassen
Mediumtemperatuur	-20...+80°C
Bedrijfsdruk	0...10bar



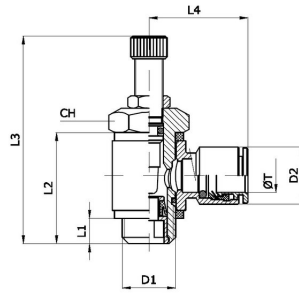
## Afmetingen zonder ringstuk



D1	L1	L2	L3max.	Smoor richting	CH	Gewicht [g]	Type
M5	4	15,2	39,1	van schroefdraad naar zwenkstuk (Uitlaat)	8	6,5	UFC05-C-M5-W
G1/8"	5,1	23,7	41,7	van schroefdraad naar zwenkstuk (Uitlaat)	14	20,2	UFC05-C-18-W
G1/4"	6,7	27,2	48,8	van schroefdraad naar zwenkstuk (Uitlaat)	17	37,9	UFC05-C-14-W
G3/8"	7,4	31	62,2	van schroefdraad naar zwenkstuk (Uitlaat)	20	73	UFC05-C-38-W
G1/2"	9,9	37,9	76	van schroefdraad naar zwenkstuk (Uitlaat)	26	137,3	UFC05-C-12-W
M5	4	15,2	39,1	van het zwenkstuk naar de schroefdraad (Toevoerlucht)	8	6,5	UFC05-V-M5-W
G1/8"	5,1	23,7	41,7	van het zwenkstuk naar de schroefdraad (Toevoerlucht)	14	20,2	UFC05-V-18-W
G1/4"	6,7	27,2	48,8	van het zwenkstuk naar de schroefdraad (Toevoerlucht)	17	37,9	UFC05-V-14-W
G3/8"	7,4	31	62,2	van het zwenkstuk naar de schroefdraad (Toevoerlucht)	20	73	UFC05-V-38-W

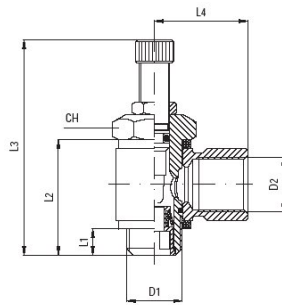


## Afmetingen Insteekkoppeling-ringstuk



D1	D2	ØT Slang-buitendiameter	L1	L2	L3max.	L4	Smoor richting	CH	Gewicht [g]	Type
M5	9	4	4	15,2	39,1	18	van schroefdraad naar slang (Uitlaat)	8	21	UFC05-C-M5-04
M5	12	6	4	15,2	39,1	20,5	van schroefdraad naar slang (Uitlaat)	8	21	UFC05-C-M5-06
G1/8"	9	4	5,1	23,7	41,7	19,5	van schroefdraad naar slang (Uitlaat)	14	30	UFC05-C-18-04
G1/8"	12	6	5,1	23,7	41,7	22	van schroefdraad naar slang (Uitlaat)	14	33	UFC05-C-18-06
G1/4"	12	6	6,7	27,2	48,8	23,5	van schroefdraad naar slang (Uitlaat)	17	55	UFC05-C-14-06
G1/4"	14	8	6,7	27,2	48,8	24	van schroefdraad naar slang (Uitlaat)	17	56	UFC05-C-14-08
G3/8"	14	8	7,4	31	62,2	26	van schroefdraad naar slang (Uitlaat)	20	91	UFC05-C-38-08
G3/8"	16	10	7,4	31	62,2	28	van schroefdraad naar slang (Uitlaat)	20	98	UFC05-C-38-10
G1/2"	18	12	9,9	37,9	76	31	van schroefdraad naar slang (Uitlaat)	26	164	UFC05-C-12-12
M5	9	4	4	15,2	39,1	18	van slang naar schroefdraad (Toevoerlucht)	8	21	UFC05-V-M5-04
M5	12	6	4	15,2	39,1	20,5	van slang naar schroefdraad (Toevoerlucht)	8	21	UFC05-V-M5-06
G1/8"	9	4	5,1	23,7	41,7	19,5	van slang naar schroefdraad (Toevoerlucht)	14	30	UFC05-V-18-04
G1/8"	12	6	5,1	23,7	41,7	22	van slang naar schroefdraad (Toevoerlucht)	14	33	UFC05-V-18-06
G1/4"	12	6	6,7	27,2	48,8	23,5	van slang naar schroefdraad (Toevoerlucht)	17	55	UFC05-V-14-06
G1/4"	14	8	6,7	27,2	48,8	24	van slang naar schroefdraad (Toevoerlucht)	17	56	UFC05-V-14-08
G3/8"	14	8	7,4	31	62,2	26	van slang naar schroefdraad (Toevoerlucht)	20	91	UFC05-V-38-08
G3/8"	16	10	7,4	31	62,2	28	van slang naar schroefdraad (Toevoerlucht)	20	98	UFC05-V-38-10

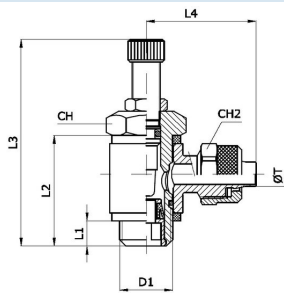
## Afmetingen Ringstuk met binnendraad



D1	D2	L1	L2	L3max.	L4	Smoor richting	CH	Gewicht [g]	Type
M5	M5	4	15,2	39,1	11	van schroefdraad naar zwenkstuk (Uitlaat)	8	12	UFC05-C-M5-FM5
G1/8"	G1/8"	5,1	23,7	41,7	16	van schroefdraad naar zwenkstuk (Uitlaat)	14	37	UFC05-C-18-F18
G1/4"	G1/4"	6,7	27,2	48,8	22	van schroefdraad naar zwenkstuk (Uitlaat)	17	65	UFC05-C-14-F14
G3/8"	G3/8"	7,4	31	62,2	26	van schroefdraad naar zwenkstuk (Uitlaat)	20	112	UFC05-C-38-F38
G1/2"	G1/2"	9,9	37,9	76	32	van schroefdraad naar zwenkstuk (Uitlaat)	26	202	UFC05-C-12-F12
M5	M5	4	15,2	39,1	11	van het zwenkstuk naar de schroefdraad (Toevoerlucht)	8	12	UFC05-V-M5-FM5
G1/8"	G1/8"	5,1	23,7	41,7	16	van het zwenkstuk naar de schroefdraad (Toevoerlucht)	14	37	UFC05-V-18-F18
G1/4"	G1/4"	6,7	27,2	48,8	22	van het zwenkstuk naar de schroefdraad (Toevoerlucht)	17	65	UFC05-V-14-F14
G3/8"	G3/8"	7,4	31	62,2	26	van het zwenkstuk naar de schroefdraad (Toevoerlucht)	20	112	UFC05-V-38-F38



## Afmetingen Snelkoppeling-ringstuk



D1	Slangdiameter $\text{ØT D/d}$ [mm]	L1	L2	L3max.	L4	Smoor richting	CH	CH2	Gewicht [g]	Type
M5	6/4	4	15,2	39,1	19	van schroefdraad naar slang (Uitlaat)	8	9	13	UFC05-C-M5-S06
G1/8"	6/4	5,1	23,7	41,7	25	van schroefdraad naar slang (Uitlaat)	14	12	40	UFC05-C-18-S06
G1/4"	6/4	6,7	27,2	48,8	26,5	van schroefdraad naar slang (Uitlaat)	17	12	60	UFC05-C-14-S06
G1/4"	8/6	6,7	27,2	48,8	27,5	van schroefdraad naar slang (Uitlaat)	17	14	62	UFC05-C-14-S08
G3/8"	8/6	7,4	31	62,2	29,5	van schroefdraad naar slang (Uitlaat)	20	14	112	UFC05-C-38-S08
G3/8"	10/8	7,4	31	62,2	30,5	van schroefdraad naar slang (Uitlaat)	20	16	114	UFC05-C-38-S10
M5	6/4	4	15,2	39,1	19	van slang naar schroefdraad (Toevoerlucht)	8	9	13	UFC05-V-M5-S06
G1/8"	6/4	5,1	23,7	41,7	25	van slang naar schroefdraad (Toevoerlucht)	14	12	40	UFC05-V-18-S06
G1/4"	6/4	6,7	27,2	48,8	26,5	van slang naar schroefdraad (Toevoerlucht)	17	12	60	UFC05-V-14-S06
G1/4"	8/6	6,7	27,2	48,8	27,5	van slang naar schroefdraad (Toevoerlucht)	17	14	62	UFC05-V-14-S08
G3/8"	8/6	7,4	31	62,2	29,5	van slang naar schroefdraad (Toevoerlucht)	20	14	112	UFC05-V-38-S08
G3/8"	10/8	7,4	31	62,2	30,5	van slang naar schroefdraad (Toevoerlucht)	20	16	114	UFC05-V-38-S10

Afbeeldingen niet bindend

Constructie-, maat- en materiaalwijzigingen voorbehouden

Pneumatiek / Stroom- en afsluitventielen / Smoor-terugslagventielen / Zwenksmoorklep-terugslagklep Serie UFC05-C/V

Versie 4

150262 / Aangemaakt 2026/24 NL

GEMAAKT IN EUROPA

+43 512 52076

austria@stasto.eu

© STASTO Automation KG

www.stasto.com

Serie online openen

Pagina 4 / 4

