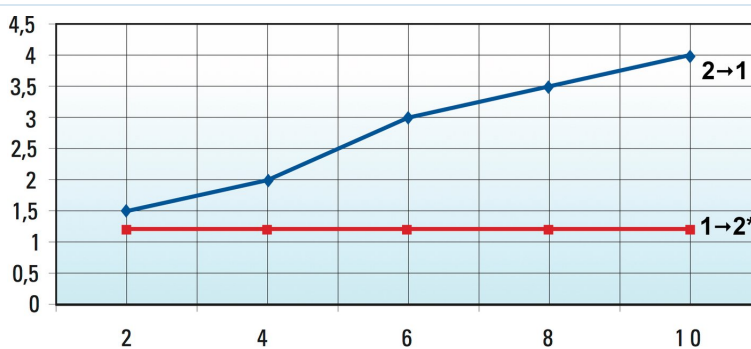


## Κοίλη βίδα με βαλβίδα απομόνωσης Σειρά MV45



Τύπος κατασκευής	Κοίλη βίδα με βαλβίδα απομόνωσης, πνευματικά αποασφαλιζόμενο, προαιρετικά με δακτύλιο με σύνδεση ταχυσυνδέσμου, σύνδεση με κοχλιωτό ρακόρ ή εσωτερικό σπείρωμα-δακτύλιο
Υλικό	Σώμα Ορειχάλκινο επινικελωμένο, Έμβολο Ανοξειδωτος χάλυβας, Ελατήριο από ανοξειδωτο χάλυβα, Στεγανοποιήσεις NBR-PU, Δακτύλιος στεγανοποίησης Πολυαμίδιο (PA)
Λειτουργία	U: ελεύθερη διέλευση προς μία κατεύθυνση, Αποτροπή ροής στην αντίθετη κατεύθυνση, με πνευματικό σήμα ελεύθερη διέλευση και προς τις δύο κατευθύνσεις B: αμφίπλευρα φραγής, με πνευματικό σήμα ελεύθερη διέλευση και προς τις δύο κατευθύνσεις
Συνδέσεις σπειρώματος	G1/8" ... G1/2" μετά από ISO228/1
Εξωτερική διάμετρος σωλήνα	6mm, 8mm, 10mm και 12mm
συνιστώμενα υλικά	Πολυαμίδιο (PA), Πολυουρεθάνη (PU/CP), Πολυαιθυλένιο (PE), PTFE (PT)
Ανοχές σωλήνα	+/-0,05mm έως διάμετρος 10mm, +/-0,1mm από διάμετρο 12mm
Θέση εγκατάστασης	οποιοδήποτε
Μέσο	Πεπιεσμένος αέρας, ουδέτερα αέρια
Θερμοκρασία μέσου	-5...+70°C
Πίεση λειτουργίας	2...10bar

### Διάγραμμα πιλοτικής πίεσης

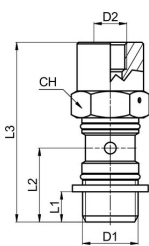


Κατακόρυφος άξονας: Πίεση ελέγχου σε bar  
Οριζόντιος άξονας: Πίεση εισόδου σε bar

\*μόνο για σειρά MV45...-B



## Διαστάσεις χωρίς δακτύλιο στήριξης



D1	D2	L1	L2	L3	Παροχή [Nl/min]	CH	Βάρος [g]	Τύπος
G1/8"	M5	6	15,5	42	170	13	24	MV45-00-18-U
G1/4"	M5	8	18,5	47	345	17	47	MV45-00-14-U
G3/8"	G1/8"	9	21	53,5	700	20	78	MV45-00-38-U
G1/2"	G1/8"	10	24,5	60	1050	25	139	MV45-00-12-U

D1	D2	L1	L2	L3	Παροχή [Nl/min]	CH	Βάρος [g]	Τύπος
G1/8"	M5	6	15,5	42	440	13	24	MV45-00-18-B
G1/4"	M5	8	18,5	47	660	17	47	MV45-00-14-B
G3/8"	G1/8"	9	21	53,5	965	20	78	MV45-00-38-B
G1/2"	G1/8"	10	24,5	60	1450	25	139	MV45-00-12-B

\*Παροχή σε πίεση εισόδου 6bar και πτώση πίεσης 1bar

## Διαστάσεις με Δακτύλιος ρακόρ ταχυσύνδεσης



D1	D2	ØT Εξωτερική διάμετρος σωλήνα	L1	L2	L3	L4	Παροχή [Nl/min]	CH1	Βάρος [g]	Τύπος
G1/8"	M5	6	6	15,5	42	22,5	170	13	40	MV45MA35-06-18-U
G1/4"	M5	6	8	18,5	47	24	345	17	69	MV45MA35-06-14-U
G1/4"	M5	8	8	18,5	47	24,5	345	17	70	MV45MA35-08-14-U
G3/8"	G1/8"	8	9	21	53,5	26,5	700	20	116	MV45MA35-08-38-U
G3/8"	G1/8"	10	9	21	53,5	29	700	20	117	MV45MA35-10-38-U
G1/2"	G1/8"	12	10	24,5	60	31,5	1050	25	196	MV45MA35-12-12-U

D1	D2	ØT Εξωτερική διάμετρος σωλήνα	L1	L2	L3	L4	Παροχή [Nl/min]	CH1	Βάρος [g]	Τύπος
G1/8"	M5	6	6	15,5	42	22,5	440	13	40	MV45MA35-06-18-B
G1/4"	M5	6	8	18,5	47	24	660	17	69	MV45MA35-06-14-B
G1/4"	M5	8	8	18,5	47	24,5	660	17	70	MV45MA35-08-14-B
G3/8"	G1/8"	8	9	21	53,5	26,5	965	20	116	MV45MA35-08-38-B
G3/8"	G1/8"	10	9	21	53,5	29	965	20	117	MV45MA35-10-38-B
G1/2"	G1/8"	12	10	24,5	60	31,5	1450	25	196	MV45MA35-12-12-B

\*Παροχή σε πίεση εισόδου 6bar και πτώση πίεσης 1bar

Έκδοση 4

138416 / Δημιουργήθηκε 2026/24 EL

ΚΑΤΑΣΚΕΥΑΣΤΗΚΕ ΣΤΗΝ ΕΥΡΩΠΗ

+43 512 52076

austria@stasto.eu

© STASTO Automation KG

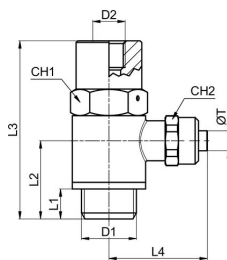
www.stasto.com

Ανοιγμα σειράς online

Σελίδα 2 / 4



## Διαστάσεις με Δακτύλιος ρακόρ με κοχλιωτή σύνδεση



D1	D2	Διάμετρος σωλήνα ØT D/d [mm]	L1	L2	L3	L4	Παροχή [Nl/min]	CH1	CH2	Βάρος [g]	Τύπος
G1/8"	M5	6/4	6	15,5	42	25	170	13	12	43	MV45MC23-06-18-U
G1/4"	M5	6/4	8	18,5	47	26,5	345	17	12	72	MV45MC23-06-14-U
G1/4"	M5	8/6	8	18,5	47	27,5	345	17	14	74	MV45MC23-08-14-U
G3/8"	G1/8"	8/6	9	21	53,5	29,5	700	20	14	117	MV45MC23-08-38-U
G3/8"	G1/8"	10/8	9	21	53,5	30,5	700	20	16	119	MV45MC23-10-38-U

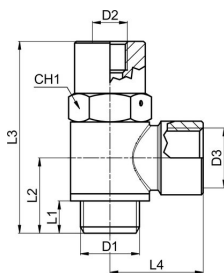
\*Παροχή σε πίεση εισόδου 6bar και πτώση πίεσης 1bar

D1	D2	Διάμετρος σωλήνα ØT D/d [mm]	L1	L2	L3	L4	Παροχή [Nl/min]	CH1	CH2	Βάρος [g]	Τύπος
G1/8"	M5	6/4	6	15,5	42	25	440	13	12	43	MV45MC23-06-18-B
G1/4"	M5	6/4	8	18,5	47	26,5	660	17	12	72	MV45MC23-06-14-B
G1/4"	M5	8/6	8	18,5	47	27,5	660	17	14	74	MV45MC23-08-14-B
G3/8"	G1/8"	8/6	9	21	53,5	29,5	965	20	14	117	MV45MC23-08-38-B
G3/8"	G1/8"	10/8	9	21	53,5	30,5	965	20	16	119	MV45MC23-10-38-B

\*Παροχή σε πίεση εισόδου 6bar και πτώση πίεσης 1bar



## Διαστάσεις με Δακτύλιος σύνδεσης με εσωτερικό σπείρωμα



D1	D2	D3	L1	L2	L3	L4	Παροχή [Nl/min]	CH1	Βάρος [g]	Τύπος
G1/8"	M5	G1/8"	6	15,5	42	18	170	13	39	MV45RA042-18-18-U
G1/4"	M5	G1/4"	8	18,5	47	22	345	17	72	MV45RA042-14-14-U
G3/8"	G1/8"	G3/8"	9	21	53,5	26	700	20	118	MV45RA042-38-38-U
G1/2"	G1/8"	G1/2"	10	24,5	60	32	1050	25	205	MV45RA042-12-12-U

D1	D2	D3	L1	L2	L3	L4	Παροχή [Nl/min]	CH1	Βάρος [g]	Τύπος
G1/8"	M5	G1/8"	6	15,5	42	18	440	13	39	MV45RA042-18-18-B
G1/4"	M5	G1/4"	8	18,5	47	22	660	17	72	MV45RA042-14-14-B
G3/8"	G1/8"	G3/8"	9	21	53,5	26	965	20	118	MV45RA042-38-38-B
G1/2"	G1/8"	G1/2"	10	24,5	60	32	1450	25	205	MV45RA042-12-12-B

\*Παροχή σε πίεση εισόδου 6bar και πτώση πίεσης 1bar

Οι απεικονίσεις δεν είναι δεσμευτικές  
Με την επιφύλαξη αλλαγών στον σχεδιασμό, στις διαστάσεις και στα υλικά

Πνευματική τεχνολογία / Βαλβίδες ροής και απομόνωσης / Αντεπίστροφες βαλβίδες / Βαλβίδα αντεπίστροφής κοίλου κοχλία (μπάντζο) Σειρά MV45-U

Έκδοση 4

138416 / Δημιουργήθηκε 2026/24 EL

ΚΑΤΑΣΚΕΥΑΣΤΗΚΕ ΣΤΗΝ ΕΥΡΩΠΗ

+43 512 52076

austria@stasto.eu

© STASTO Automation KG

www.stasto.com

Ανοιγμα σειράς online

Σελίδα 4 / 4

