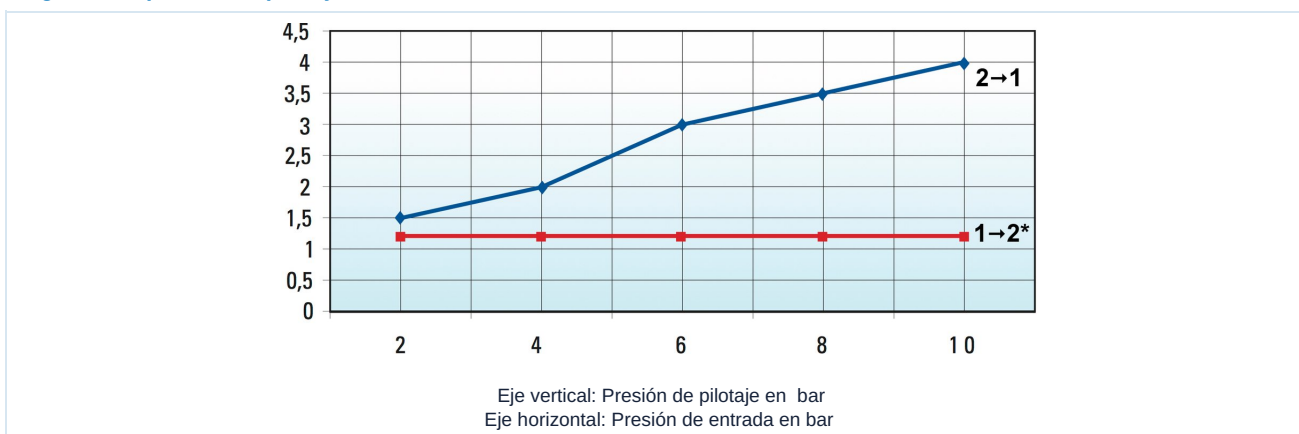


## Válvula de cierre con tornillo hueco Serie MV45



Tipo de construcción	Válvula de cierre con tornillo hueco, desbloqueable neumáticamente, opcionalmente con racor anular para racor enchufable, racor roscado o rosca interior
Material	Cuerpo Latón niquelado, Pistón Acero inoxidable, Muelle de acero inoxidable, Juntas de estanqueidad NBR-PU, Anillo de estanqueidad Poliamida (PA)
Función	U: paso libre en una dirección, Impedimento del flujo en sentido contrario, con señal neumática paso libre en ambas direcciones B: bloqueo en ambos sentidos, con señal neumática paso libre en ambas direcciones
Conexiones roscadas	G1/8" ... G1/2" según ISO228/1
Diámetro exterior del tubo	6mm, 8mm, 10mm y 12mm
materiales recomendados	Poliamida (PA), Poliuretano (PU/CP), Polietileno (PE), PTFE (PT)
Tolerancias de manguera	+/-0,05mm hasta diámetro 10mm, +/-0,1mm a partir del diámetro 12mm
Posición de montaje	cualquiera
Medio	Aire comprimido, gases neutros
Temperatura del medio	-5...+70°C
Presión de funcionamiento	2...10bar

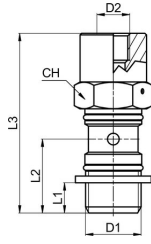
### Diagrama de presión de pilotaje



\*solo para serie MV45...-B



### Dimensiones sin pieza anular

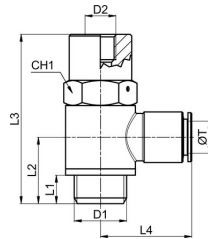


D1	D2	L1	L2	L3	Caudal [NI/min]	CH	Peso [g]	Tipo
G1/8"	M5	6	15,5	42	170	13	24	MV45-00-18-U
G1/4"	M5	8	18,5	47	345	17	47	MV45-00-14-U
G3/8"	G1/8"	9	21	53,5	700	20	78	MV45-00-38-U
G1/2"	G1/8"	10	24,5	60	1050	25	139	MV45-00-12-U

D1	D2	L1	L2	L3	Caudal [NI/min]	CH	Peso [g]	Tipo
G1/8"	M5	6	15,5	42	440	13	24	MV45-00-18-B
G1/4"	M5	8	18,5	47	660	17	47	MV45-00-14-B
G3/8"	G1/8"	9	21	53,5	965	20	78	MV45-00-38-B
G1/2"	G1/8"	10	24,5	60	1450	25	139	MV45-00-12-B

\*Caudal a una presión de entrada de 6bar y una caída de presión de 1bar

### Dimensiones con Anillo para racor enchufable



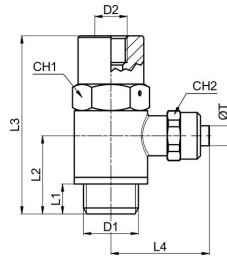
D1	D2	ØT Diámetro exterior del tubo	L1	L2	L3	L4	Caudal [NI/min]	CH1	Peso [g]	Tipo
G1/8"	M5	6	6	15,5	42	22,5	170	13	40	MV45MA35-06-18-U
G1/4"	M5	6	8	18,5	47	24	345	17	69	MV45MA35-06-14-U
G1/4"	M5	8	8	18,5	47	24,5	345	17	70	MV45MA35-08-14-U
G3/8"	G1/8"	8	9	21	53,5	26,5	700	20	116	MV45MA35-08-38-U
G3/8"	G1/8"	10	9	21	53,5	29	700	20	117	MV45MA35-10-38-U
G1/2"	G1/8"	12	10	24,5	60	31,5	1050	25	196	MV45MA35-12-12-U

D1	D2	ØT Diámetro exterior del tubo	L1	L2	L3	L4	Caudal [NI/min]	CH1	Peso [g]	Tipo
G1/8"	M5	6	6	15,5	42	22,5	440	13	40	MV45MA35-06-18-B
G1/4"	M5	6	8	18,5	47	24	660	17	69	MV45MA35-06-14-B
G1/4"	M5	8	8	18,5	47	24,5	660	17	70	MV45MA35-08-14-B
G3/8"	G1/8"	8	9	21	53,5	26,5	965	20	116	MV45MA35-08-38-B
G3/8"	G1/8"	10	9	21	53,5	29	965	20	117	MV45MA35-10-38-B
G1/2"	G1/8"	12	10	24,5	60	31,5	1450	25	196	MV45MA35-12-12-B

\*Caudal a una presión de entrada de 6bar y una caída de presión de 1bar



## Dimensiones con Anillo de racor roscado



D1	D2	Diámetro de manguera ØT D/d [mm]	L1	L2	L3	L4	Caudal [NI/min]	CH1	CH2	Peso [g]	Tipo
G1/8"	M5	6/4	6	15,5	42	25	170	13	12	43	MV45MC23-06-18-U
G1/4"	M5	6/4	8	18,5	47	26,5	345	17	12	72	MV45MC23-06-14-U
G1/4"	M5	8/6	8	18,5	47	27,5	345	17	14	74	MV45MC23-08-14-U
G3/8"	G1/8"	8/6	9	21	53,5	29,5	700	20	14	117	MV45MC23-08-38-U
G3/8"	G1/8"	10/8	9	21	53,5	30,5	700	20	16	119	MV45MC23-10-38-U

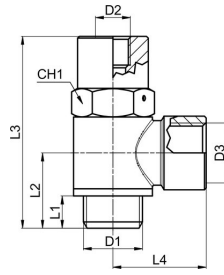
\*Caudal a una presión de entrada de 6bar y una caída de presión de 1bar

D1	D2	Diámetro de manguera ØT D/d [mm]	L1	L2	L3	L4	Caudal [NI/min]	CH1	CH2	Peso [g]	Tipo
G1/8"	M5	6/4	6	15,5	42	25	440	13	12	43	MV45MC23-06-18-B
G1/4"	M5	6/4	8	18,5	47	26,5	660	17	12	72	MV45MC23-06-14-B
G1/4"	M5	8/6	8	18,5	47	27,5	660	17	14	74	MV45MC23-08-14-B
G3/8"	G1/8"	8/6	9	21	53,5	29,5	965	20	14	117	MV45MC23-08-38-B
G3/8"	G1/8"	10/8	9	21	53,5	30,5	965	20	16	119	MV45MC23-10-38-B

\*Caudal a una presión de entrada de 6bar y una caída de presión de 1bar



## Dimensiones con Racor anular con rosca hembra interior



D1	D2	D3	L1	L2	L3	L4	Caudal [Nl/min]	CH1	Peso [g]	Tipo
G1/8"	M5	G1/8"	6	15,5	42	18	170	13	39	MV45RA042-18-18-U
G1/4"	M5	G1/4"	8	18,5	47	22	345	17	72	MV45RA042-14-14-U
G3/8"	G1/8"	G3/8"	9	21	53,5	26	700	20	118	MV45RA042-38-38-U
G1/2"	G1/8"	G1/2"	10	24,5	60	32	1050	25	205	MV45RA042-12-12-U

D1	D2	D3	L1	L2	L3	L4	Caudal [Nl/min]	CH1	Peso [g]	Tipo
G1/8"	M5	G1/8"	6	15,5	42	18	440	13	39	MV45RA042-18-18-B
G1/4"	M5	G1/4"	8	18,5	47	22	660	17	72	MV45RA042-14-14-B
G3/8"	G1/8"	G3/8"	9	21	53,5	26	965	20	118	MV45RA042-38-38-B
G1/2"	G1/8"	G1/2"	10	24,5	60	32	1450	25	205	MV45RA042-12-12-B

\*Caudal a una presión de entrada de 6bar y una caída de presión de 1bar

Las ilustraciones no son vinculantes  
Reservado el derecho a modificaciones de diseño, dimensiones y materiales

Neumática / Válvulas de paso y de cierre / Válvulas antirretorno / Válvula antirretorno tipo tornillo hueco Serie MV45-U

Versión 4

138416 / Generado 2026/24 ES

FABRICADO EN EUROPA

+43 512 52076

austria@stasto.eu

© STASTO Automation KG

www.stasto.com

Abrir serie en línea

Página 4 / 4

